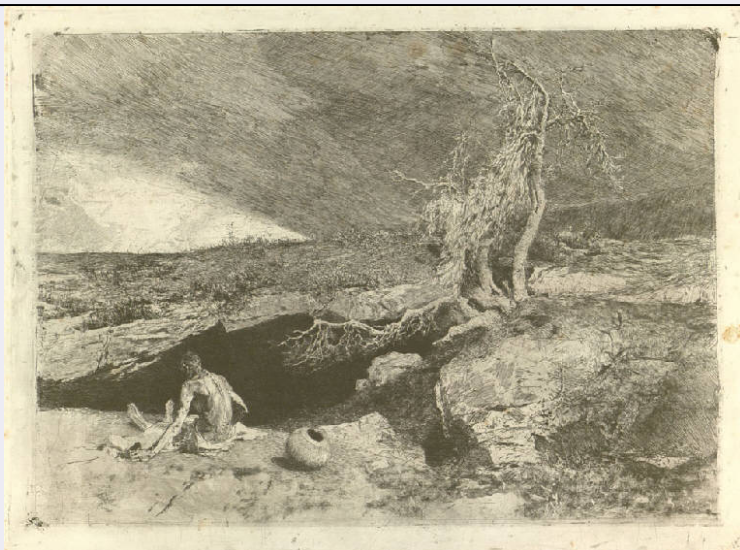


SCHEDA



CD - CODICI

TSK - Tipo Scheda	S
LIR - Livello ricerca	P
NCT - CODICE UNIVOCO	
NCTR - Codice regione	03
NCTN - Numero catalogo generale	00639230
ESC - Ente schedatore	R03
ECP - Ente competente	S27

OG - OGGETTO

OGT - OGGETTO

OGTD - Definizione	stampa
--------------------	--------

SGT - SOGGETTO

SGTI - Identificazione	Anacoreta
SGTT - Titolo	Anacoreta
SGTL - Tipo titolo	da Vives, 1994, p. 71, n. 16

LC - LOCALIZZAZIONE GEOGRAFICA AMMINISTRATIVA

PVC - LOCALIZZAZIONE GEOGRAFICO-AMMINISTRATIVA ATTUALE

PVCS - Stato	Italia
PVCR - Regione	Lombardia
PVCP - Provincia	MI
PVCC - Comune	Milano

LDC - COLLOCAZIONE SPECIFICA

LDCT - Tipologia	castello
LDCQ - Qualificazione	comunale
LDCN - Denominazione	Castello Sforzesco
LDCU - Denominazione spazio viabilistico	Piazza Castello
LDCM - Denominazione	

raccolta	Raccolte Grafiche e Fotografiche del Castello Sforzesco
LDCS - Specifiche	Gabinetto delle Stampe
UB - UBICAZIONE E DATI PATRIMONIALI	
INV - INVENTARIO DI MUSEO O DI SOPRINTENDENZA	
INVN - Numero	Mod. m. 23-12
INVD - Data	1929-
DT - CRONOLOGIA	
DTZ - CRONOLOGIA GENERICA	
DTZG - Secolo	sec. XIX
DTS - CRONOLOGIA SPECIFICA	
DTSI - Da	1869
DTSF - A	1869
DTM - Motivazione cronologia	bibliografia
RM - RIFERIMENTO MATRICE	
LDM - Luogo di conservazione matrice	Madrid/ Calcografia Nacional
AU - DEFINIZIONE CULTURALE	
AUT - AUTORE	
AUTR - Riferimento all'intervento	incisore
AUTM - Motivazione dell'attribuzione	bibliografia
AUTN - Nome scelto	Fortuny y Marsal Mariano
AUTA - Dati anagrafici	1838/ 1874
AUTH - Sigla per citazione	50002117
STT - STATO DELL' OPERA	
STTA - Stato	imprecisabile
MT - DATI TECNICI	
MTC - Materia e tecnica	acquaforte/ acquatinta
MIS - MISURE	
MISU - Unita'	mm
MISA - Altezza	377
MISL - Larghezza	509
MIF - MISURE FOGLIO	
MIFU - Unita'	mm
MIFA - Altezza	470
MIFL - Larghezza	632
CO - CONSERVAZIONE	
STC - STATO DI CONSERVAZIONE	
STCC - Stato di conservazione	discreto
STCS - Indicazioni specifiche	macchie
DA - DATI ANALITICI	

DES - DESCRIZIONE**DESI - Codifica Iconclass**

NR

DESS - Indicazioni sul soggetto

Figura maschile non identificabile. Piante. Paesaggio. Oggetti: vaso.

ISR - ISCRIZIONI**ISRC - Classe di appartenenza**

nota manoscritta

ISRS - Tecnica di scrittura

NR

ISRP - Posizione

angolo inferiore sinistro del foglio

ISRI - Trascrizione

D. 16

NSC - Notizie storico-critiche

Esemplare stampato su cartoncino.

TU - CONDIZIONE GIURIDICA E VINCOLI**CDG - CONDIZIONE GIURIDICA****CDGG - Indicazione generica**

proprietà Ente pubblico territoriale

CDGS - Indicazione specifica

Comune di Milano

DO - FONTI E DOCUMENTI DI RIFERIMENTO**FTA - DOCUMENTAZIONE FOTOGRAFICA****FTAX - Genere**

documentazione allegata

FTAP - Tipo

fotografia digitale

FTAN - Codice identificativo

S-H0080-01496_01

BIB - BIBLIOGRAFIA**BIBX - Genere**

bibliografia specifica

BIBA - Autore

Beraldi H.

BIBD - Anno di edizione

1885-1892

BIBH - Sigla per citazione

NR

BIBN - V., pp., nn.

V. VI p. 151 n. 16

BIB - BIBLIOGRAFIA**BIBX - Genere**

bibliografia specifica

BIBA - Autore

Vives R.

BIBD - Anno di edizione

1994

BIBH - Sigla per citazione

NR

BIBN - V., pp., nn.

pp. 71-72 n. 16

AD - ACCESSO AI DATI**ADS - SPECIFICHE DI ACCESSO AI DATI****ADSP - Profilo di accesso**

1

ADSM - Motivazione

scheda contenente dati liberamente accessibili

CM - COMPILAZIONE**CMP - COMPILAZIONE****CMPD - Data**

2004

CMPN - Nome

Alberti, Alessia

FUR - Funzionario responsabile

Mori, Giovanna

