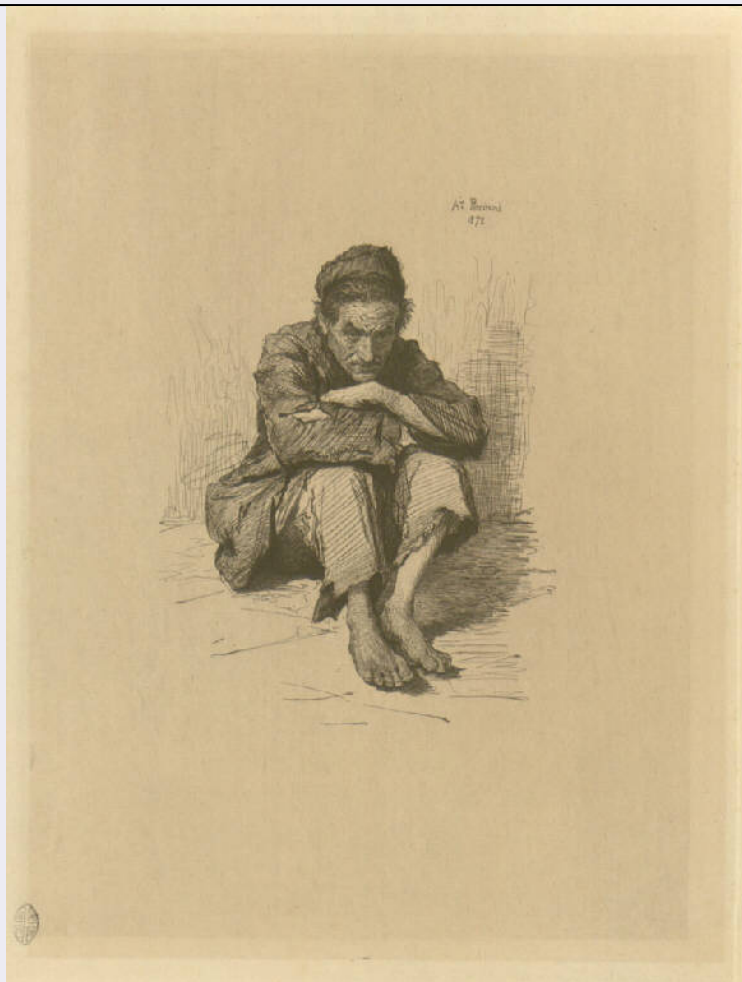


SCHEDA



CD - CODICI

TSK - Tipo Scheda	S
LIR - Livello ricerca	P
NCT - CODICE UNIVOCO	
NCTR - Codice regione	03
NCTN - Numero catalogo generale	00639236
ESC - Ente schedatore	R03
ECP - Ente competente	S27

OG - OGGETTO

OGT - OGGETTO

OGTD - Definizione	stampa
--------------------	--------

SGT - SOGGETTO

SGTI - Identificazione	Vagabondo seduto a terra
SGTT - Titolo	Vagabondo

LC - LOCALIZZAZIONE GEOGRAFICA AMMINISTRATIVA

PVC - LOCALIZZAZIONE GEOGRAFICO-AMMINISTRATIVA ATTUALE

PVCS - Stato	Italia
PVCR - Regione	Lombardia
PVCP - Provincia	MI

PVCC - Comune	Milano
LDC - COLLOCAZIONE SPECIFICA	
LDCT - Tipologia	castello
LDCQ - Qualificazione	comunale
LDCN - Denominazione	Castello Sforzesco
LDCU - Denominazione spazio viabilistico	Piazza Castello
LDCM - Denominazione raccolta	Raccolte Grafiche e Fotografiche del Castello Sforzesco
LDCS - Specifiche	Gabinetto delle Stampe
UB - UBICAZIONE E DATI PATRIMONIALI	
INV - INVENTARIO DI MUSEO O DI SOPRINTENDENZA	
INVN - Numero	Mod. p. 38-15
INVD - Data	1929-
LA - ALTRE LOCALIZZAZIONI GEOGRAFICO-AMMINISTRATIVE	
TCL - Tipo di localizzazione	luogo di provenienza
PRV - LOCALIZZAZIONE GEOGRAFICO-AMMINISTRATIVA	
PRVS - Stato	Italia
PRVR - Regione	Lombardia
PRVP - Provincia	MI
PRVC - Comune	Milano
PRC - COLLOCAZIONE SPECIFICA	
PRCM - Denominazione raccolta	Galleria d'Arte Moderna
DT - CRONOLOGIA	
DTZ - CRONOLOGIA GENERICA	
DTZG - Secolo	sec. XIX
DTS - CRONOLOGIA SPECIFICA	
DTSI - Da	1872
DTSF - A	1872
DTM - Motivazione cronologia	data
AU - DEFINIZIONE CULTURALE	
AUT - AUTORE	
AUTR - Riferimento all'intervento	incisore
AUTM - Motivazione dell'attribuzione	iscrizione
AUTN - Nome scelto	Piccinni Antonio
AUTA - Dati anagrafici	1846/ 1920
AUTH - Sigla per citazione	50002118
STT - STATO DELL' OPERA	
STTA - Stato	probabile primo stato su due
STTS - Specifiche	rispetto all'es. della Biblioteque National di Parigi (SNR-3; cl. BNF n. 2001 C 235045), non sono presenti il nome dell'incisore e quello

dell'editore, che in seguito verranno apposti in basso, ai lati.

MT - DATI TECNICI

MTC - Materia e tecnica acquaforte

MIS - MISURE

MISU - Unita' mm

MISA - Altezza 283

MISL - Larghezza 220

MIF - MISURE FOGLIO

MIFU - Unita' mm

MIFA - Altezza 296

MIFL - Larghezza 231

CO - CONSERVAZIONE

STC - STATO DI CONSERVAZIONE

STCC - Stato di conservazione discreto

STCS - Indicazioni specifiche carta imbrunita

DA - DATI ANALITICI

DES - DESCRIZIONE

DESI - Codifica Iconclass NR

DESS - Indicazioni sul soggetto Figura maschile non identificabile.

ISR - ISCRIZIONI

ISRC - Classe di appartenenza indicazione di responsabilità

ISRS - Tecnica di scrittura NR

ISRP - Posizione in alto a destra

ISRI - Trascrizione A.io Piccinni/ 1872

ISR - ISCRIZIONI

ISRC - Classe di appartenenza nota manoscritta

ISRS - Tecnica di scrittura a matita

ISRP - Posizione angolo inferiore destro del foglio

ISRI - Trascrizione 834

STM - STEMMI, EMBLEMI, MARCHI

STMC - Classe di appartenenza timbro a inchiostro

STMQ - Qualificazione di collezione

STMI - Identificazione Galleria d'Arte Moderna di Milano

STMU - Quantita' 1

STMP - Posizione in basso a sinistra

STMD - Descrizione ovale quadripartito: entro i riquadri le lettere G A M M

STM - STEMMI, EMBLEMI, MARCHI

STMC - Classe di

appartenenza	timbro a inchiostro
STMQ - Qualificazione	inventariale
STMU - Quantita'	1
STMP - Posizione	al verso, in alto
STMD - Descrizione	INSERITO AL N. 2025/ DI CATALOGO DELLA/ CIVICA GALLERIA D'ARTE MODERNA
NSC - Notizie storico-critiche	L'opera è stata pubblicata all'interno della raccolta "Souvenirs de Rome. Douze Eaux-Fortes originales et inédites par Antonio Piccinni", prefate de Jules Claretie, Paris, V.ve A. Cadart, 1878, di cui si conserva un esemplare a Parigi, Biblioteque Nationale. All'interno di tale raccolta la tavola occupa la posizione n. 2. Il soggetto è stato ripreso dallo stesso Piccinni, in controparte, in un'acquaforte del 1905 (cat. Bassi 1978, n. 86).

TU - CONDIZIONE GIURIDICA E VINCOLI

CDG - CONDIZIONE GIURIDICA

CDGG - Indicazione generica	proprietà Ente pubblico territoriale
CDGS - Indicazione specifica	Comune di Milano

DO - FONTI E DOCUMENTI DI RIFERIMENTO

FTA - DOCUMENTAZIONE FOTOGRAFICA

FTAX - Genere	documentazione allegata
FTAP - Tipo	fotografia digitale
FTAN - Codice identificativo	S-H0080-01502_01

BIB - BIBLIOGRAFIA

BIBX - Genere	bibliografia di confronto
BIBA - Autore	Bassi G.
BIBD - Anno di edizione	1978
BIBH - Sigla per citazione	NR
BIBN - V., pp., nn.	p. 190
BIBI - V., tavv., figg.	tav. 86

AD - ACCESSO AI DATI

ADS - SPECIFICHE DI ACCESSO AI DATI

ADSP - Profilo di accesso	1
ADSM - Motivazione	scheda contenente dati liberamente accessibili

CM - COMPILAZIONE

CMP - COMPILAZIONE

CMPD - Data	2004
CMPN - Nome	Alberti, Alessia
FUR - Funzionario responsabile	Mori, Giovanna

AN - ANNOTAZIONI

OSS - Osservazioni	<CONV302> BIBR(1)=stampa di Piccinni con lo stesso soggetto
---------------------------	---