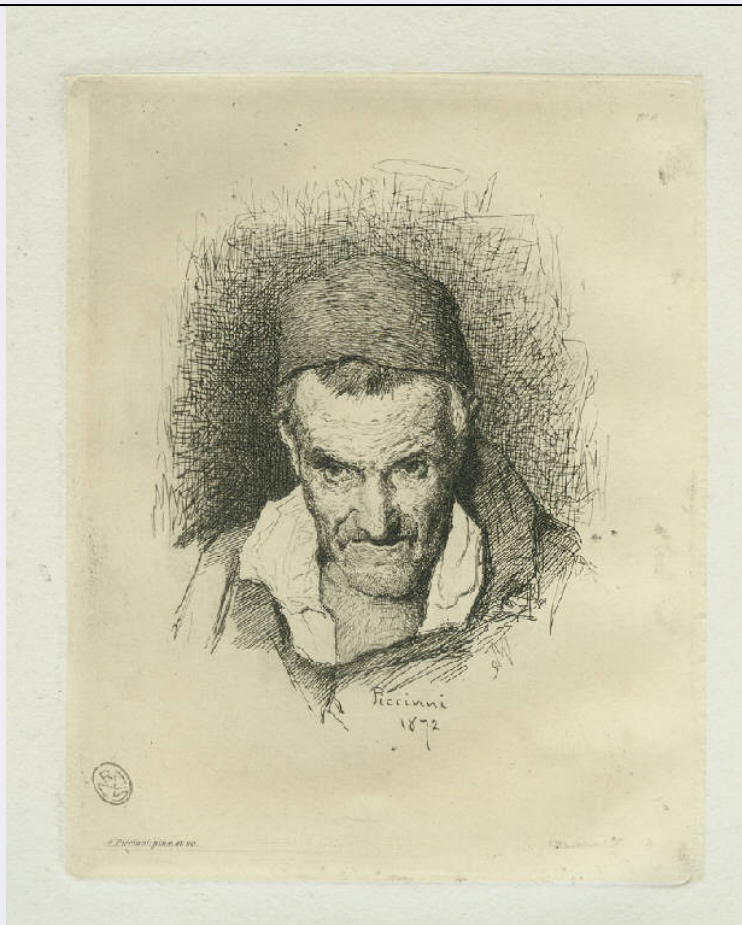


# SCHEDA



## CD - CODICI

TSK - Tipo Scheda	S
LIR - Livello ricerca	P
NCT - CODICE UNIVOCO	
NCTR - Codice regione	03
NCTN - Numero catalogo generale	00639242
ESC - Ente schedatore	R03
ECP - Ente competente	S27

## OG - OGGETTO

### OGT - OGGETTO

OGTD - Definizione	stampa
OGTT - Tipologia	stampa di invenzione

### SGT - SOGGETTO

SGTI - Identificazione	Testa di vecchio
SGTT - Titolo	Testa di vecchio con berretta
SGTL - Tipo titolo	da Bassi, 1978, p. 121, n. 17

## LC - LOCALIZZAZIONE GEOGRAFICA AMMINISTRATIVA

### PVC - LOCALIZZAZIONE GEOGRAFICO-AMMINISTRATIVA ATTUALE

PVCS - Stato	Italia
PVCR - Regione	Lombardia

<b>PVCP - Provincia</b>	MI
<b>PVCC - Comune</b>	Milano
<b>LDC - COLLOCAZIONE SPECIFICA</b>	
<b>LDCT - Tipologia</b>	castello
<b>LDCQ - Qualificazione</b>	comunale
<b>LDCN - Denominazione</b>	Castello Sforzesco
<b>LDCU - Denominazione spazio viabilistico</b>	Piazza Castello
<b>LDCM - Denominazione raccolta</b>	Raccolte Grafiche e Fotografiche del Castello Sforzesco
<b>LDCS - Specifiche</b>	Gabinetto delle Stampe
<b>UB - UBICAZIONE E DATI PATRIMONIALI</b>	
<b>INV - INVENTARIO DI MUSEO O DI SOPRINTENDENZA</b>	
<b>INVN - Numero</b>	Mod. p. 70-19
<b>INVD - Data</b>	1929-
<b>DT - CRONOLOGIA</b>	
<b>DTZ - CRONOLOGIA GENERICA</b>	
<b>DTZG - Secolo</b>	sec. XIX
<b>DTS - CRONOLOGIA SPECIFICA</b>	
<b>DTSI - Da</b>	1872
<b>DTSF - A</b>	1872
<b>DTM - Motivazione cronologia</b>	data
<b>AU - DEFINIZIONE CULTURALE</b>	
<b>AUT - AUTORE</b>	
<b>AUTR - Riferimento all'intervento</b>	incisore
<b>AUTM - Motivazione dell'attribuzione</b>	iscrizione
<b>AUTN - Nome scelto</b>	Piccinni Antonio
<b>AUTA - Dati anagrafici</b>	1846/ 1920
<b>AUTH - Sigla per citazione</b>	50002118
<b>STT - STATO DELL' OPERA</b>	
<b>STTA - Stato</b>	imprecisabile
<b>STTS - Specifiche</b>	stato presumibilmente unico: l'es. ha le stesse caratteristiche e iscrizioni di quello pubblicato in Bassi 1978.
<b>MT - DATI TECNICI</b>	
<b>MTC - Materia e tecnica</b>	acquaforte
<b>MIS - MISURE</b>	
<b>MISU - Unita'</b>	mm
<b>MISA - Altezza</b>	132
<b>MISL - Larghezza</b>	107
<b>MIF - MISURE FOGLIO</b>	
<b>MIFU - Unita'</b>	mm
<b>MIFA - Altezza</b>	252

MIFL - Larghezza	215
<b>CO - CONSERVAZIONE</b>	
<b>STC - STATO DI CONSERVAZIONE</b>	
STCC - Stato di conservazione	discreto
STCS - Indicazioni specifiche	sporco
<b>DA - DATI ANALITICI</b>	
<b>DES - DESCRIZIONE</b>	
DESI - Codifica Iconclass	NR
DESS - Indicazioni sul soggetto	Ritratti. Figura maschile non identificabile.
<b>ISR - ISCRIZIONI</b>	
ISRC - Classe di appartenenza	indicazione di responsabilità
ISRS - Tecnica di scrittura	NR
ISRP - Posizione	in basso
ISRI - Trascrizione	Piccinni 1872
<b>ISR - ISCRIZIONI</b>	
ISRC - Classe di appartenenza	indicazione di responsabilità
ISRS - Tecnica di scrittura	NR
ISRP - Posizione	in basso a sinistra
ISRI - Trascrizione	A. Piccinni pinx. et sc.
<b>ISR - ISCRIZIONI</b>	
ISRC - Classe di appartenenza	indicazione di responsabilità
ISRS - Tecnica di scrittura	NR
ISRP - Posizione	in basso a destra
ISRI - Trascrizione	V.ve A. Cadart Ed[...]
<b>ISR - ISCRIZIONI</b>	
ISRC - Classe di appartenenza	nota manoscritta
ISRS - Tecnica di scrittura	a matita
ISRP - Posizione	al verso, nell'impronta
ISRI - Trascrizione	Piccinni Ant. Vecchio con berretto/ Mostra acquaforte 800/ n. 10/ 18036
<b>ISR - ISCRIZIONI</b>	
ISRC - Classe di appartenenza	nota manoscritta
ISRS - Tecnica di scrittura	a matita
ISRP - Posizione	al verso, in basso a destra
ISRI - Trascrizione	n. 2639
<b>ISR - ISCRIZIONI</b>	
ISRC - Classe di	

<b>appartenenza</b>	didascalica
<b>ISRS - Tecnica di scrittura</b>	NR
<b>ISRP - Posizione</b>	nell'impronta, in alto a destra
<b>ISRI - Trascrizione</b>	N. 6
<b>STM - STEMMI, EMBLEMI, MARCHI</b>	
<b>STMC - Classe di appartenenza</b>	timbro a inchiostro
<b>STMQ - Qualificazione</b>	di collezione
<b>STMI - Identificazione</b>	Raccolta Bertarelli
<b>STMU - Quantita'</b>	1
<b>STMP - Posizione</b>	in basso a sinistra
<b>STMD - Descrizione</b>	lettere RMS entro un ovale
<b>NSC - Notizie storico-critiche</b>	Stampata su fondino in carta Cina.
<b>TU - CONDIZIONE GIURIDICA E VINCOLI</b>	
<b>CDG - CONDIZIONE GIURIDICA</b>	
<b>CDGG - Indicazione generica</b>	proprietà Ente pubblico territoriale
<b>CDGS - Indicazione specifica</b>	Comune di Milano
<b>DO - FONTI E DOCUMENTI DI RIFERIMENTO</b>	
<b>FTA - DOCUMENTAZIONE FOTOGRAFICA</b>	
<b>FTAX - Genere</b>	documentazione allegata
<b>FTAP - Tipo</b>	fotografia digitale
<b>FTAN - Codice identificativo</b>	S-H0080-01508_01
<b>BIB - BIBLIOGRAFIA</b>	
<b>BIBX - Genere</b>	bibliografia specifica
<b>BIBA - Autore</b>	Bassi G.
<b>BIBD - Anno di edizione</b>	1978
<b>BIBH - Sigla per citazione</b>	NR
<b>BIBN - V., pp., nn.</b>	p. 121 n. 17
<b>BIB - BIBLIOGRAFIA</b>	
<b>BIBX - Genere</b>	bibliografia specifica
<b>BIBA - Autore</b>	Farese Sperken C.
<b>BIBD - Anno di edizione</b>	1977
<b>BIBH - Sigla per citazione</b>	NR
<b>BIBN - V., pp., nn.</b>	p. 84 n. 278
<b>AD - ACCESSO AI DATI</b>	
<b>ADS - SPECIFICHE DI ACCESSO AI DATI</b>	
<b>ADSP - Profilo di accesso</b>	1
<b>ADSM - Motivazione</b>	scheda contenente dati liberamente accessibili
<b>CM - COMPILAZIONE</b>	
<b>CMP - COMPILAZIONE</b>	
<b>CMPD - Data</b>	2004

<b>CMPN - Nome</b>	Alberti, Alessia
<b>FUR - Funzionario responsabile</b>	Mori, Giovanna