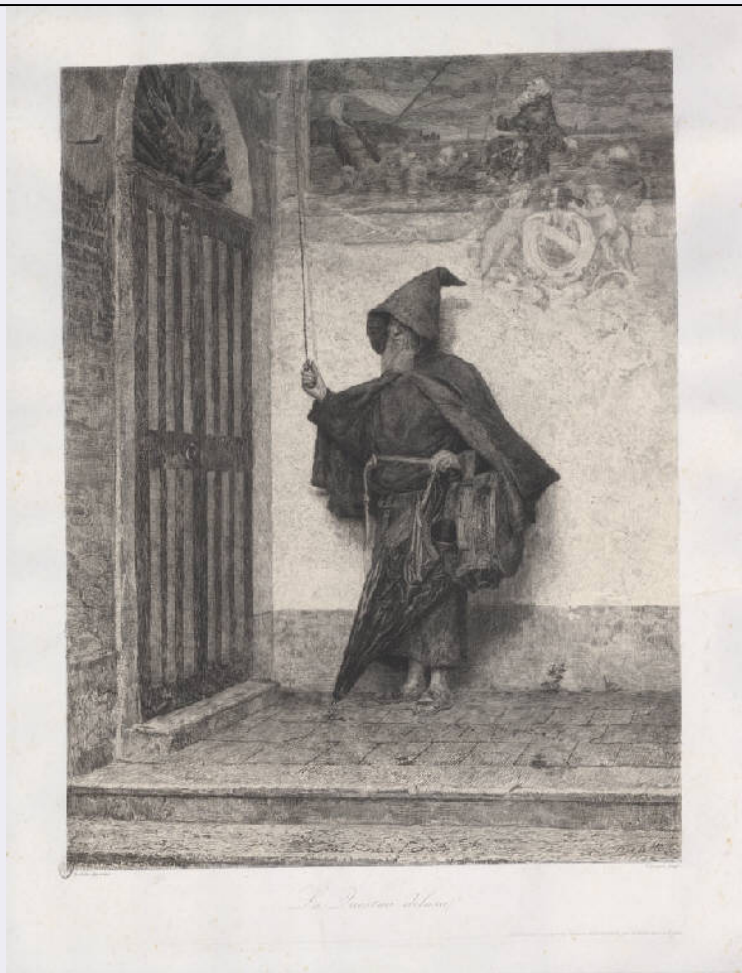


SCHEDA



CD - CODICI

TSK - Tipo Scheda	S
LIR - Livello ricerca	P
NCT - CODICE UNIVOCO	
NCTR - Codice regione	03
NCTN - Numero catalogo generale	00639226
ESC - Ente schedatore	R03
ECP - Ente competente	S27

OG - OGGETTO

OGT - OGGETTO

OGTD - Definizione	stampa
OGTT - Tipologia	stampa di invenzione

SGT - SOGGETTO

SGTI - Identificazione	Frate suona ad una porta
SGTT - Titolo	La questua delusa
SGTP - Titolo proprio	La questua delusa
SGTL - Tipo titolo	dalla stampa

LC - LOCALIZZAZIONE GEOGRAFICA AMMINISTRATIVA

PVC - LOCALIZZAZIONE GEOGRAFICO-AMMINISTRATIVA ATTUALE

PVCS - Stato	Italia
PVCR - Regione	Lombardia
PVCP - Provincia	MI
PVCC - Comune	Milano
LDC - COLLOCAZIONE SPECIFICA	
LDCT - Tipologia	castello
LDCQ - Qualificazione	comunale
LDCN - Denominazione	Castello Sforzesco
LDCU - Denominazione spazio viabilistico	Piazza Castello
LDCM - Denominazione raccolta	Raccolte Grafiche e Fotografiche del Castello Sforzesco
LDCS - Specifiche	Gabinetto delle Stampe
UB - UBICAZIONE E DATI PATRIMONIALI	
INV - INVENTARIO DI MUSEO O DI SOPRINTENDENZA	
INVN - Numero	Mod. g. 9-17
INVD - Data	1929-
LA - ALTRE LOCALIZZAZIONI GEOGRAFICO-AMMINISTRATIVE	
TCL - Tipo di localizzazione	luogo di provenienza
PRV - LOCALIZZAZIONE GEOGRAFICO-AMMINISTRATIVA	
PRVS - Stato	Italia
PRVR - Regione	Lombardia
PRVP - Provincia	MI
PRVC - Comune	Milano
PRC - COLLOCAZIONE SPECIFICA	
PRCT - Tipologia	NR
DT - CRONOLOGIA	
DTZ - CRONOLOGIA GENERICA	
DTZG - Secolo	sec. XIX
DTS - CRONOLOGIA SPECIFICA	
DTSI - Da	1883
DTSV - Validita'	ca
DTSF - A	1883
DTSL - Validita'	ca
DTM - Motivazione cronologia	data
AU - DEFINIZIONE CULTURALE	
AUT - AUTORE	
AUTR - Riferimento all'intervento	incisore
AUTM - Motivazione dell'attribuzione	firma
AUTN - Nome scelto	Turletti Celestino
AUTA - Dati anagrafici	1845/ 1904

AUTH - Sigla per citazione	50002097
AUT - AUTORE	
AUTR - Riferimento all'intervento	inventore
AUTM - Motivazione dell'attribuzione	iscrizione
AUTN - Nome scelto	Turletti Celestino
AUTA - Dati anagrafici	1845/ 1904
AUTH - Sigla per citazione	50002097
EDT - EDITORI STAMPATORI	
EDTN - Nome	Società per le Belle Arti di Milano
EDTR - Ruolo	editore
EDTL - Luogo di edizione	Milano
EDT - EDITORI STAMPATORI	
EDTN - Nome	Lovera Carlo
EDTD - Dati anagrafici	notizie sec. XIX
EDTR - Ruolo	stampatore
STT - STATO DELL' OPERA	
STTA - Stato	imprecisabile
MT - DATI TECNICI	
MTC - Materia e tecnica	acquaforte/ rotella
MIS - MISURE	
MISU - Unita'	mm
MISA - Altezza	478
MISL - Larghezza	368
MIF - MISURE FOGLIO	
MIFU - Unita'	mm
MIFA - Altezza	897
MIFL - Larghezza	620
CO - CONSERVAZIONE	
STC - STATO DI CONSERVAZIONE	
STCC - Stato di conservazione	discreto
DA - DATI ANALITICI	
DES - DESCRIZIONE	
DESI - Codifica Iconclass	NR
DESS - Indicazioni sul soggetto	Figura maschile non identificabile. Abbigliamento religioso: tonaca. Oggetti: ombrello. Affresco.
ISR - ISCRIZIONI	
ISRC - Classe di appartenenza	indicazione di responsabilità
ISRS - Tecnica di scrittura	NR
ISRP - Posizione	nell'inciso in basso a destra
ISRI - Trascrizione	C. Turletti/ 1883

ISR - ISCRIZIONI

ISRC - Classe di appartenenza	indicazione di responsabilità
ISRS - Tecnica di scrittura	NR
ISRP - Posizione	sotto l'inciso, a sinistra
ISRI - Trascrizione	C. Turletti dip. e inc.

ISR - ISCRIZIONI

ISRC - Classe di appartenenza	indicazione di responsabilità
ISRS - Tecnica di scrittura	NR
ISRP - Posizione	sotto l'inciso, a destra
ISRI - Trascrizione	C. Lovera imp.

ISR - ISCRIZIONI

ISRC - Classe di appartenenza	indicazione di responsabilità
ISRS - Tecnica di scrittura	NR
ISRP - Posizione	in basso a destra
ISRI - Trascrizione	Pubblicazione e proprietà esclusiva della Società per le Belle Arti in Milano

ISR - ISCRIZIONI

ISRC - Classe di appartenenza	di titolazione
ISRS - Tecnica di scrittura	NR
ISRP - Posizione	in basso al centro
ISRI - Trascrizione	La Questua delusa

STM - STEMMI, EMBLEMI, MARCHI

STMC - Classe di appartenenza	timbro a inchiostro
STMQ - Qualificazione	di collezione
STMI - Identificazione	Galleria d'Arte Moderna di Milano
STMU - Quantita'	1
STMP - Posizione	in basso a sinistra e al verso, in basso
STMD - Descrizione	ovale quadripartito: entro i riquadri le lettere G A M M

STM - STEMMI, EMBLEMI, MARCHI

STMC - Classe di appartenenza	timbro a inchiostro
STMQ - Qualificazione	inventariale
STMU - Quantita'	1
STMP - Posizione	al verso, in alto
STMD - Descrizione	INSERITO AL N. 2741/ DI CATALOGO DELLA/ CIVICA GALLERIA D'ARTE MODERNA

TU - CONDIZIONE GIURIDICA E VINCOLI**ACQ - ACQUISIZIONE**

ACQT - Tipo acquisizione	donazione
---------------------------------	-----------

ACQN - Nome	Pesaro Adolfo
ACQD - Data acquisizione	1932
CDG - CONDIZIONE GIURIDICA	
CDGG - Indicazione generica	proprietà Ente pubblico territoriale
CDGS - Indicazione specifica	Comune di Milano
DO - FONTI E DOCUMENTI DI RIFERIMENTO	
FTA - DOCUMENTAZIONE FOTOGRAFICA	
FTAX - Genere	documentazione allegata
FTAP - Tipo	fotografia digitale
FTAN - Codice identificativo	S-H0080-01520_01
AD - ACCESSO AI DATI	
ADS - SPECIFICHE DI ACCESSO AI DATI	
ADSP - Profilo di accesso	1
ADSM - Motivazione	scheda contenente dati liberamente accessibili
CM - COMPILAZIONE	
CMP - COMPILAZIONE	
CMPD - Data	2004
CMPN - Nome	Alberti, Alessia
FUR - Funzionario responsabile	Mori, Giovanna