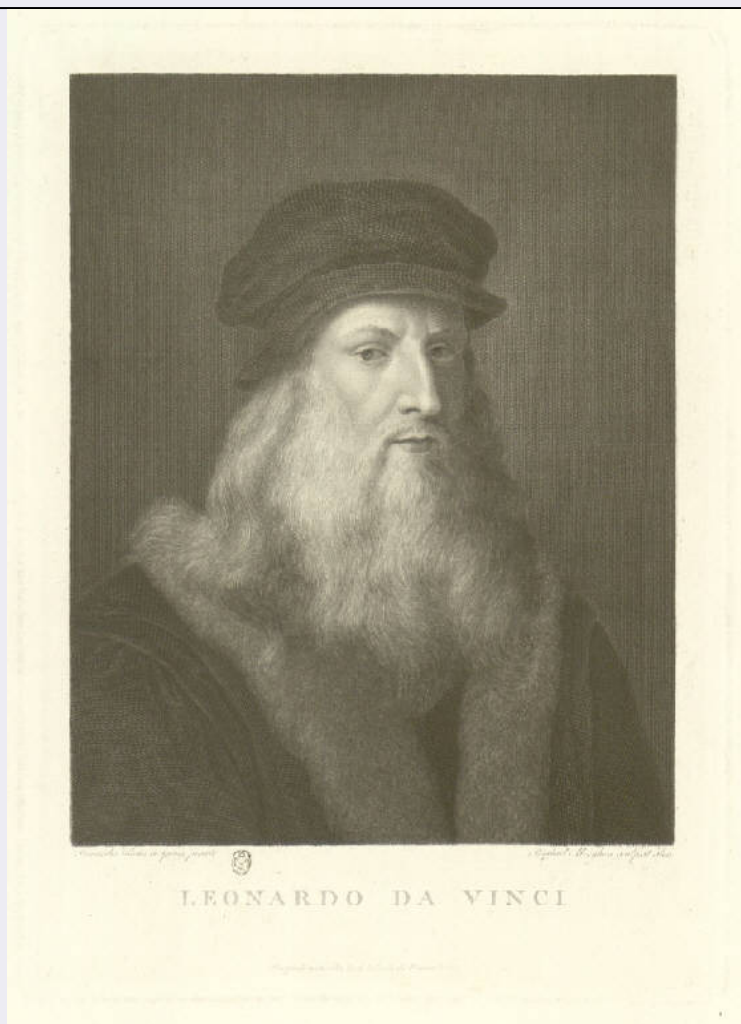


SCHEDA



CD - CODICI

TSK - Tipo Scheda	S
LIR - Livello ricerca	P
NCT - CODICE UNIVOCO	
NCTR - Codice regione	03
NCTN - Numero catalogo generale	00639766
ESC - Ente schedatore	R03
ECP - Ente competente	S27

OG - OGGETTO

OGT - OGGETTO

OGTD - Definizione	Stampa
OGTT - Tipologia	stampa di riproduzione

SGT - SOGGETTO

SGTI - Identificazione	Ritratto di Leonardo da Vinci
SGTP - Titolo proprio	Leonardo da Vinci
SGTL - Tipo titolo	dalla stampa

LC - LOCALIZZAZIONE GEOGRAFICA AMMINISTRATIVA

PVC - LOCALIZZAZIONE GEOGRAFICO-AMMINISTRATIVA ATTUALE

PVCS - Stato	Italia
PVCR - Regione	Lombardia
PVCP - Provincia	MI
PVCC - Comune	Milano
LDC - COLLOCAZIONE SPECIFICA	
LDCT - Tipologia	castello
LDCQ - Qualificazione	comunale
LDCN - Denominazione	Castello Sforzesco
LDCU - Denominazione spazio viabilistico	Piazza Castello
LDCM - Denominazione raccolta	Raccolte Grafiche e Fotografiche del Castello Sforzesco
LDCS - Specifiche	Gabinetto delle Stampe
UB - UBICAZIONE E DATI PATRIMONIALI	
INV - INVENTARIO DI MUSEO O DI SOPRINTENDENZA	
INVN - Numero	RI m. 43-43
INVD - Data	1929-
DT - CRONOLOGIA	
DTZ - CRONOLOGIA GENERICA	
DTZG - Secolo	sec. XIX
DTS - CRONOLOGIA SPECIFICA	
DTSI - Da	1803
DTSV - Validita'	ca
DTSF - A	1803
DTSL - Validita'	ca
DTM - Motivazione cronologia	bibliografia
AU - DEFINIZIONE CULTURALE	
AUT - AUTORE	
AUTR - Riferimento all'intervento	incisore
AUTM - Motivazione dell'attribuzione	iscrizione
AUTN - Nome scelto	Morghen Raffaello
AUTA - Dati anagrafici	1758/ 1833
AUTH - Sigla per citazione	50000105
AUT - AUTORE	
AUTR - Riferimento all'intervento	inventore
AUTM - Motivazione dell'attribuzione	iscrizione
AUTN - Nome scelto	Leonardo da Vinci
AUTA - Dati anagrafici	1452/ 1519
AUTH - Sigla per citazione	50000306
STT - STATO DELL' OPERA	

STTA - Stato	unico (secondo Palmerini)
MT - DATI TECNICI	
MTC - Materia e tecnica	bulino
MTC - Materia e tecnica	acquaforte
MIS - MISURE	
MISU - Unita'	mm
MISA - Altezza	305
MISL - Larghezza	221
MIF - MISURE FOGLIO	
MIFU - Unita'	mm
MIFA - Altezza	564
MIFL - Larghezza	406
CO - CONSERVAZIONE	
STC - STATO DI CONSERVAZIONE	
STCC - Stato di conservazione	buono
DA - DATI ANALITICI	
DES - DESCRIZIONE	
DESI - Codifica Iconclass	NR
DESS - Indicazioni sul soggetto	Ritratti: Leonardo da Vinci
ISR - ISCRIZIONI	
ISRC - Classe di appartenenza	indicazione di responsabilità
ISRS - Tecnica di scrittura	NR
ISRP - Posizione	nel margine inferiore, a sinistra
ISRI - Trascrizione	Leonardus Vincius se ipsum pinxit
ISR - ISCRIZIONI	
ISRC - Classe di appartenenza	indicazione di responsabilità
ISRS - Tecnica di scrittura	NR
ISRP - Posizione	nel margine inferiore, a destra
ISRI - Trascrizione	Raphael Morghen sculspit Flor
ISR - ISCRIZIONI	
ISRC - Classe di appartenenza	di titolazione
ISRS - Tecnica di scrittura	NR
ISRP - Posizione	nel margine inferiore, al centro
ISRI - Trascrizione	LEONARDO DA VINCI
ISR - ISCRIZIONI	
ISRC - Classe di appartenenza	documentaria
ISRS - Tecnica di scrittura	NR
ISRP - Posizione	nel margine inferiore, al centro

ISRI - Trascrizione	l'Originale esiste nella Real Galleria di Firenze
ISR - ISCRIZIONI	
ISRC - Classe di appartenenza	nota manoscritta
ISRS - Tecnica di scrittura	a matita
ISRP - Posizione	al verso, in basso
ISRI - Trascrizione	NR. 2744
STM - STEMMI, EMBLEMI, MARCHI	
STMC - Classe di appartenenza	timbro a inchiostro
STMQ - Qualificazione	di collezione
STMI - Identificazione	Raccolta delle Stampe di Milano
STMU - Quantita'	1
STMP - Posizione	nel margine inferiore, a sinistra
STMD - Descrizione	ovale con le lettere: RMS
STM - STEMMI, EMBLEMI, MARCHI	
STMC - Classe di appartenenza	timbro a inchiostro
STMQ - Qualificazione	di collezione
STMI - Identificazione	Gabinetto delle Stampe di Milano
STMU - Quantita'	1
STMP - Posizione	al verso, in basso
STMD - Descrizione	ovale con le lettere: GMS
STM - STEMMI, EMBLEMI, MARCHI	
STMC - Classe di appartenenza	etichetta
STMQ - Qualificazione	di collezione
STMI - Identificazione	Grandi
STMU - Quantita'	1
STMP - Posizione	sul cartoncino di controfondo
STMD - Descrizione	scritta: DONO DI / (...) / RACCOLTA DELLE STAMPE A. BERTARELLI. La scritta è completata a mano con la scritta: Grandi - 1956.
TU - CONDIZIONE GIURIDICA E VINCOLI	
CDG - CONDIZIONE GIURIDICA	
CDGG - Indicazione generica	proprietà Ente pubblico territoriale
CDGS - Indicazione specifica	Comune di Milano
DO - FONTI E DOCUMENTI DI RIFERIMENTO	
FTA - DOCUMENTAZIONE FOTOGRAFICA	
FTAX - Genere	documentazione allegata
FTAP - Tipo	fotografia digitale
FTAN - Codice identificativo	S-H0100-00045_01

BIB - BIBLIOGRAFIA

BIBX - Genere	bibliografia di confronto
BIBA - Autore	Palmerini N.
BIBD - Anno di edizione	1824
BIBH - Sigla per citazione	NR
BIBN - V., pp., nn.	p. 33 e p. 152 n. 224

AD - ACCESSO AI DATI**ADS - SPECIFICHE DI ACCESSO AI DATI**

ADSP - Profilo di accesso	1
ADSM - Motivazione	scheda contenente dati liberamente accessibili

CM - COMPILAZIONE**CMP - COMPILAZIONE**

CMPD - Data	2004
CMPN - Nome	D'Adda, Roberta
FUR - Funzionario responsabile	Mori, Giovanna

AN - ANNOTAZIONI

OSS - Osservazioni	registro: 2744
---------------------------	----------------