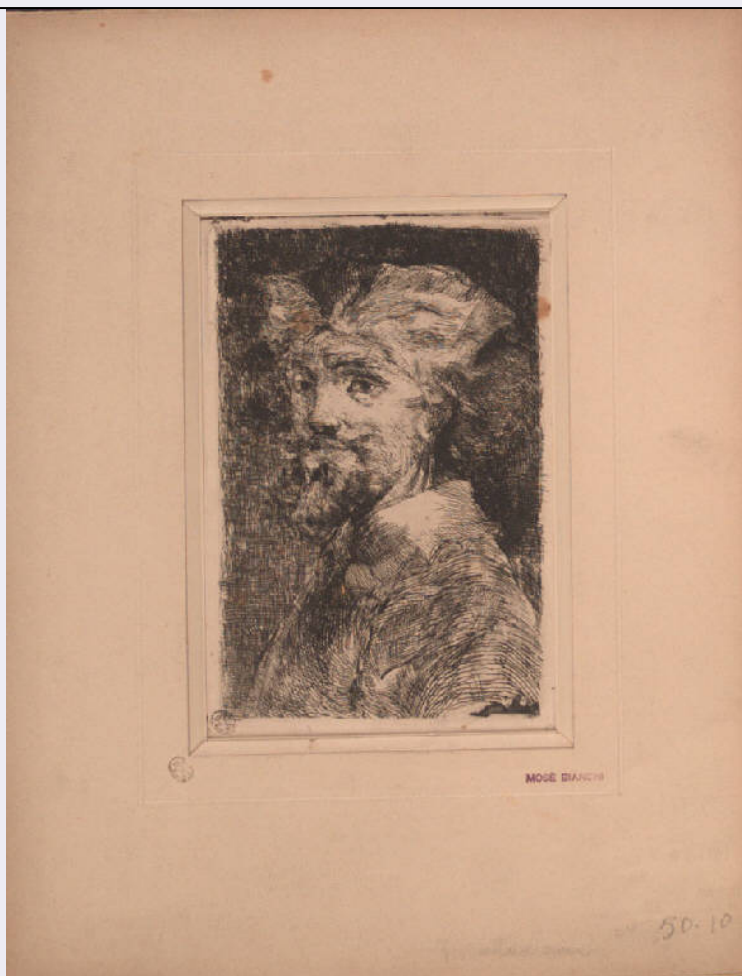


# SCHEDA



## CD - CODICI

TSK - Tipo Scheda	S
LIR - Livello ricerca	P
NCT - CODICE UNIVOCO	
NCTR - Codice regione	03
NCTN - Numero catalogo generale	00640135
ESC - Ente schedatore	R03
ECP - Ente competente	S27

## OG - OGGETTO

OGT - OGGETTO	
OGTD - Definizione	Stampa
OGTT - Tipologia	stampa di invenzione

## SGT - SOGGETTO

SGTI - Identificazione	Ritratto di uomo
------------------------	------------------

## LC - LOCALIZZAZIONE GEOGRAFICA AMMINISTRATIVA

### PVC - LOCALIZZAZIONE GEOGRAFICO-AMMINISTRATIVA ATTUALE

PVCS - Stato	Italia
PVCR - Regione	Lombardia
PVCP - Provincia	MI

<b>PVCC - Comune</b>	Milano
<b>LDC - COLLOCAZIONE SPECIFICA</b>	
<b>LDCT - Tipologia</b>	castello
<b>LDCQ - Qualificazione</b>	comunale
<b>LDCN - Denominazione</b>	Castello Sforzesco
<b>LDCU - Denominazione spazio viabilistico</b>	Piazza Castello
<b>LDCM - Denominazione raccolta</b>	Raccolte Grafiche e Fotografiche del Castello Sforzesco
<b>LDCS - Specifiche</b>	Gabinetto delle Stampe
<b>UB - UBICAZIONE E DATI PATRIMONIALI</b>	
<b>INV - INVENTARIO DI MUSEO O DI SOPRINTENDENZA</b>	
<b>INVN - Numero</b>	Mod. p. 50-10
<b>INVD - Data</b>	1929-
<b>DT - CRONOLOGIA</b>	
<b>DTZ - CRONOLOGIA GENERICA</b>	
<b>DTZG - Secolo</b>	sec. XIX
<b>DTS - CRONOLOGIA SPECIFICA</b>	
<b>DTSI - Da</b>	1896
<b>DTSV - Validita'</b>	post
<b>DTSF - A</b>	1904
<b>DTSL - Validita'</b>	ante
<b>DTM - Motivazione cronologia</b>	bibliografia
<b>AU - DEFINIZIONE CULTURALE</b>	
<b>AUT - AUTORE</b>	
<b>AUTR - Riferimento all'intervento</b>	incisore
<b>AUTM - Motivazione dell'attribuzione</b>	bibliografia
<b>AUTN - Nome scelto</b>	Bianchi Mosè
<b>AUTA - Dati anagrafici</b>	1840/ 1904
<b>AUTH - Sigla per citazione</b>	50002113
<b>AUT - AUTORE</b>	
<b>AUTR - Riferimento all'intervento</b>	inventore
<b>AUTM - Motivazione dell'attribuzione</b>	bibliografia
<b>AUTN - Nome scelto</b>	Bianchi Mosè
<b>AUTA - Dati anagrafici</b>	1840/ 1904
<b>AUTH - Sigla per citazione</b>	50002113
<b>STT - STATO DELL' OPERA</b>	
<b>STTA - Stato</b>	imprecisabile
<b>MT - DATI TECNICI</b>	
<b>MTC - Materia e tecnica</b>	acquaforte

**MIS - MISURE**

MISU - Unita'	mm
MISA - Altezza	142
MISL - Larghezza	92

**MIF - MISURE FOGLIO**

MIFU - Unita'	mm
MIFA - Altezza	150
MIFL - Larghezza	100

FIL - Filigrana	filigrana non rilevabile
-----------------	--------------------------

**CO - CONSERVAZIONE****STC - STATO DI CONSERVAZIONE**

STCC - Stato di conservazione	discreto
STCS - Indicazioni specifiche	foglio incollato al passepartout (il montaggio inquadra l'opera all'interno dell'impronta della lastra)

**DA - DATI ANALITICI****DES - DESCRIZIONE**

DESI - Codifica Iconclass	NR
DESS - Indicazioni sul soggetto	Ritratti: figura maschile con baffi e barba.

**STM - STEMMI, EMBLEMI, MARCHI**

STMC - Classe di appartenenza	timbro a inchiostro
STMQ - Qualificazione	di collezione
STMI - Identificazione	Raccolta delle Stampe di Milano
STMU - Quantita'	1
STMP - Posizione	in basso, a sinistra
STMD - Descrizione	ovale con le lettere: RMS

**STM - STEMMI, EMBLEMI, MARCHI**

STMC - Classe di appartenenza	timbro a inchiostro
STMQ - Qualificazione	indicazione di responsabilità
STMU - Quantita'	1
STMP - Posizione	sul montaggio, in basso a destra
STMD - Descrizione	scritta: "MOSE' BIANCHI"

**STM - STEMMI, EMBLEMI, MARCHI**

STMC - Classe di appartenenza	timbro a inchiostro
STMQ - Qualificazione	di collezione
STMI - Identificazione	Raccolta delle Stampe di Milano
STMU - Quantita'	1
STMP - Posizione	sul montaggio, in basso a sinistra
STMD - Descrizione	ovale con le lettere: RMS

**TU - CONDIZIONE GIURIDICA E VINCOLI**

**CDG - CONDIZIONE GIURIDICA**

<b>CDGG - Indicazione generica</b>	proprietà Ente pubblico territoriale
<b>CDGS - Indicazione specifica</b>	Comune di Milano

**DO - FONTI E DOCUMENTI DI RIFERIMENTO****FTA - DOCUMENTAZIONE FOTOGRAFICA**

<b>FTAX - Genere</b>	documentazione allegata
<b>FTAP - Tipo</b>	fotografia digitale
<b>FTAN - Codice identificativo</b>	S-H0100-00420_01

**BIB - BIBLIOGRAFIA**

<b>BIBX - Genere</b>	bibliografia di confronto
<b>BIBA - Autore</b>	Mezzetti A.
<b>BIBD - Anno di edizione</b>	1935
<b>BIBH - Sigla per citazione</b>	NR
<b>BIBN - V., pp., nn.</b>	p. 146, n. 133

**AD - ACCESSO AI DATI****ADS - SPECIFICHE DI ACCESSO AI DATI**

<b>ADSP - Profilo di accesso</b>	1
<b>ADSM - Motivazione</b>	scheda contenente dati liberamente accessibili

**CM - COMPILAZIONE****CMP - COMPILAZIONE**

<b>CMPD - Data</b>	2004
<b>CMPN - Nome</b>	D'Adda, Roberta
<b>FUR - Funzionario responsabile</b>	Mori, Giovanna