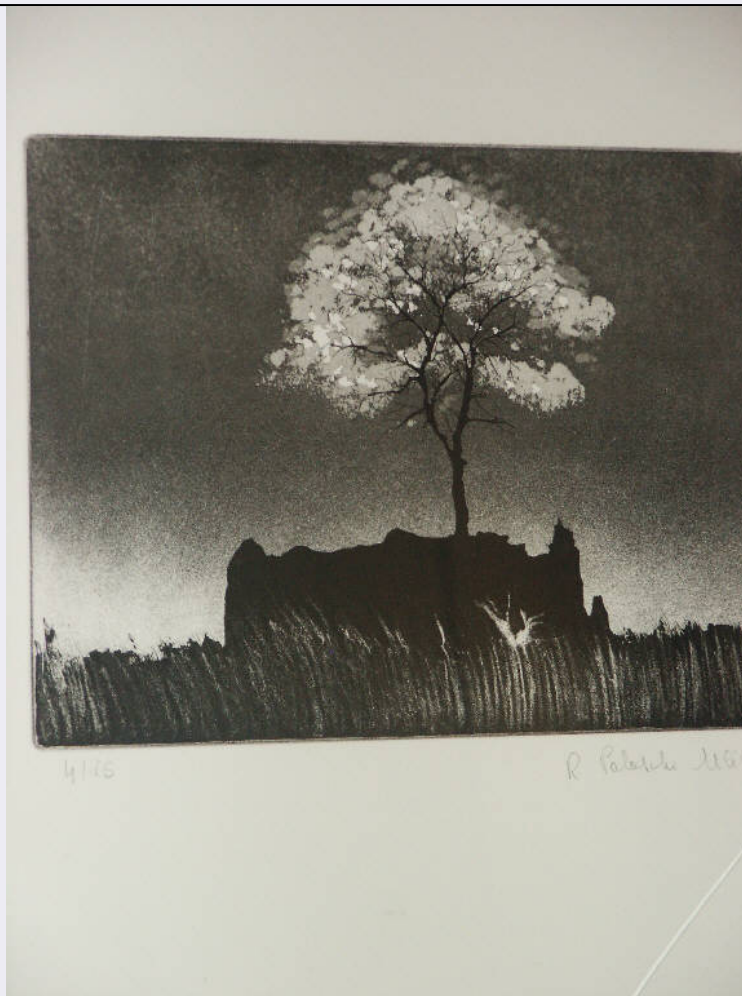


SCHEDA



CD - CODICI

TSK - Tipo Scheda	S
LIR - Livello ricerca	I
NCT - CODICE UNIVOCO	
NCTR - Codice regione	03
NCTN - Numero catalogo generale	02042568
ESC - Ente schedatore	R03
ECP - Ente competente	S23

OG - OGGETTO

OGT - OGGETTO

OGTD - Definizione	stampa
OGTT - Tipologia	stampa di invenzione

SGT - SOGGETTO

SGTI - Identificazione	Paesaggio con albero
SGTP - Titolo proprio	Il buio e la luce
SGTL - Tipo titolo	dalla stampa

LC - LOCALIZZAZIONE GEOGRAFICA AMMINISTRATIVA

PVC - LOCALIZZAZIONE GEOGRAFICO-AMMINISTRATIVA ATTUALE

PVCS - Stato	Italia
--------------	--------

PVCR - Regione	Lombardia
PVCP - Provincia	CR
PVCC - Comune	Soncino
LDC - COLLOCAZIONE SPECIFICA	
LDCT - Tipologia	casa
LDCQ - Qualificazione	privata
LDCN - Denominazione	Museo della Stampa - Casa Stampatori ebrei Soncino
LDCU - Denominazione spazio viabilistico	Via Lanfranco, 6/8
LDCM - Denominazione raccolta	Museo della Stampa di Soncino
LDCS - Specifiche	Magazzino cultura
UB - UBICAZIONE E DATI PATRIMONIALI	
INV - INVENTARIO DI MUSEO O DI SOPRINTENDENZA	
INVN - Numero	I00004
INVD - Data	2000
LA - ALTRE LOCALIZZAZIONI GEOGRAFICO-AMMINISTRATIVE	
TCL - Tipo di localizzazione	luogo di provenienza
PRV - LOCALIZZAZIONE GEOGRAFICO-AMMINISTRATIVA	
PRVS - Stato	Italia
PRVR - Regione	Lombardia
PRVP - Provincia	BG
PRVC - Comune	Torre Pallavicina
PRVL - Localita'	Villanuova
PRC - COLLOCAZIONE SPECIFICA	
PRCT - Tipologia	casa
PRCQ - Qualificazione	privata
PRCD - Denominazione	studio dell'artista Paloschi Ulivi Rachele
PRCM - Denominazione raccolta	Collezione privata Paloschi Ulivi Rachele
DT - CRONOLOGIA	
DTZ - CRONOLOGIA GENERICA	
DTZG - Secolo	sec. XX
DTS - CRONOLOGIA SPECIFICA	
DTSI - Da	1999
DTSF - A	1999
DTM - Motivazione cronologia	nota manoscritta
AU - DEFINIZIONE CULTURALE	
AUT - AUTORE	
AUTR - Riferimento all'intervento	incisore
AUTM - Motivazione dell'attribuzione	firma
AUTM - Motivazione	

dell'attribuzione	iscrizione
AUTN - Nome scelto	Paloschi Ulivi Rachele
AUTA - Dati anagrafici	NR
AUTH - Sigla per citazione	50002375
AUT - AUTORE	
AUTR - Riferimento all'intervento	inventore
AUTM - Motivazione dell'attribuzione	firma
AUTN - Nome scelto	Paloschi Ulivi Rachele
AUTA - Dati anagrafici	NR
AUTH - Sigla per citazione	50002375
EDT - EDITORI STAMPATORI	
EDTN - Nome	Paloschi Ulivi, Rachele
TRT - TIRATURA	
TRTN - Numerazione	4/ 15
MT - DATI TECNICI	
MTC - Materia e tecnica	acquaforte/ acquatinta
MIS - MISURE	
MISU - Unita'	mm
MISA - Altezza	250
MISL - Larghezza	195
MIF - MISURE FOGLIO	
MIFU - Unita'	mm
MIFA - Altezza	380
MIFL - Larghezza	530
FIL - Filigrana	assente
CO - CONSERVAZIONE	
STC - STATO DI CONSERVAZIONE	
STCC - Stato di conservazione	buono
DA - DATI ANALITICI	
DES - DESCRIZIONE	
DESI - Codifica Iconclass	25 G 3 (Natura. Terra, mondo come corpo celeste. Piante, vegetazione. Alberi)
DESS - Indicazioni sul soggetto	Paesaggio. Piante.
ISR - ISCRIZIONI	
ISRC - Classe di appartenenza	indicazione di responsabilità
ISRS - Tecnica di scrittura	a matita
ISRT - Tipo di caratteri	corsivo
ISRP - Posizione	nel margine inferiore, a destra
ISRI - Trascrizione	R. PALOSCHI ULIVI

ISR - ISCRIZIONI

ISRC - Classe di appartenenza	documentaria
ISRS - Tecnica di scrittura	a matita
ISRT - Tipo di caratteri	numeri arabi
ISRP - Posizione	nel margine inferiore, a sinistra
ISRI - Trascrizione	4/ 15

TU - CONDIZIONE GIURIDICA E VINCOLI**ACQ - ACQUISIZIONE**

ACQT - Tipo acquisizione	donazione
ACQN - Nome	Paloschi Ulivi, Rachele
ACQD - Data acquisizione	2003
ACQL - Luogo acquisizione	CR/ Soncino/ fine esposizione

CDG - CONDIZIONE GIURIDICA

CDGG - Indicazione generica	proprietà privata
CDGS - Indicazione specifica	Museo della Stampa - Casa Stampatori ebrei Soncino
CDGI - Indirizzo	Via Lanfranco, 6/ 8

DO - FONTI E DOCUMENTI DI RIFERIMENTO**FTA - DOCUMENTAZIONE FOTOGRAFICA**

FTAX - Genere	documentazione allegata
FTAP - Tipo	fotografia digitale
FTAN - Codice identificativo	S-8a010-00004_01
FTAT - Note	riproduzione integrale

MST - MOSTRE

MSTT - Titolo	Incisioni
MSTL - Luogo	Soncino, Museo della stampa - Casa Stampatori ebre
MSTD - Data	NR

MST - MOSTRE

MSTT - Titolo	Bianco e nero emozioni del passato
MSTL - Luogo	Soncino, Museo della stampa - Casa Stampatori ebre
MSTD - Data	NR

AD - ACCESSO AI DATI**ADS - SPECIFICHE DI ACCESSO AI DATI**

ADSP - Profilo di accesso	1
ADSM - Motivazione	scheda contenente dati liberamente accessibili

CM - COMPILAZIONE**CMP - COMPILAZIONE**

CMPD - Data	2008
CMPN - Nome	Bodini, Chiara
FUR - Funzionario responsabile	Bodini, Mauro