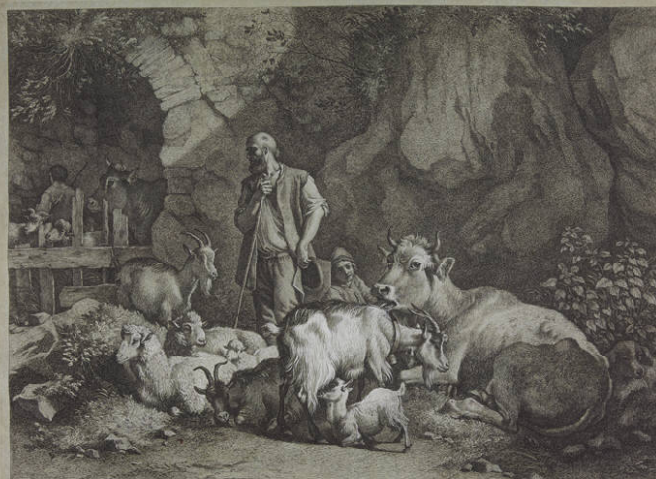


SCHEDA



CD - CODICI

TSK - Tipo Scheda	S
LIR - Livello ricerca	P
NCT - CODICE UNIVOCO	
NCTR - Codice regione	03
NCTN - Numero catalogo generale	02035945
ESC - Ente schedatore	R03
ECP - Ente competente	S27

OG - OGGETTO

OGT - OGGETTO	
OGTD - Definizione	stampa ritoccata a mano
OGTT - Tipologia	stampa di invenzione
SGT - SOGGETTO	
SGTI - Identificazione	Pastori con gregge
SGTT - Titolo	Vecchio pastore calvo, pastorello seduto e gregge
SGTL - Tipo titolo	da Scola M., Catalogo ragionato delle incisioni di Francesco Londonio, p. 90, n. 76
SGTS - Titolo della serie di appartenenza	Serie di dodici acqueforti dedicate al Conte C. Firmian

LC - LOCALIZZAZIONE GEOGRAFICA AMMINISTRATIVA

PVC - LOCALIZZAZIONE GEOGRAFICO-AMMINISTRATIVA ATTUALE

PVCS - Stato	Italia
PVCR - Regione	Lombardia
PVCP - Provincia	MI
PVCC - Comune	Milano

LDC - COLLOCAZIONE SPECIFICA

LDCT - Tipologia	castello
LDCQ - Qualificazione	comunale

LDCN - Denominazione	Castello Sforzesco
LDCU - Denominazione spazio viabilistico	Piazza Castello
LDCM - Denominazione raccolta	Raccolte Grafiche e Fotografiche del Castello Sforzesco

UB - UBICAZIONE E DATI PATRIMONIALI

INV - INVENTARIO DI MUSEO O DI SOPRINTENDENZA	
INVN - Numero	Reg. Ingr. 1832/576
INVD - Data	1943

DT - CRONOLOGIA

DTZ - CRONOLOGIA GENERICA	
DTZG - Secolo	sec. XVIII
DTS - CRONOLOGIA SPECIFICA	
DTSI - Da	1759
DTSF - A	1782
DTM - Motivazione cronologia	bibliografia

AU - DEFINIZIONE CULTURALE

AUT - AUTORE	
AUTR - Riferimento all'intervento	incisore
AUTM - Motivazione dell'attribuzione	firma
AUTN - Nome scelto	Londonio Francesco
AUTA - Dati anagrafici	1723-1786
AUTH - Sigla per citazione	50002425
AUT - AUTORE	
AUTR - Riferimento all'intervento	inventore
AUTM - Motivazione dell'attribuzione	iscrizione
AUTN - Nome scelto	Londonio Francesco
AUTA - Dati anagrafici	1723-1786
AUTH - Sigla per citazione	50002425
STT - STATO DELL' OPERA	
STTA - Stato	primo stato su tre (secondo Scola)

MT - DATI TECNICI

MTC - Materia e tecnica	acquaforte/ biacca
MIS - MISURE	
MISU - Unita'	mm
MISA - Altezza	332
MISL - Larghezza	420
MIF - MISURE FOGLIO	
MIFU - Unita'	mm
MIFA - Altezza	399

MIFL - Larghezza	500
CO - CONSERVAZIONE	
STC - STATO DI CONSERVAZIONE	
STCC - Stato di conservazione	discreto
STCS - Indicazioni specifiche	Carta ingiallita.
DA - DATI ANALITICI	
DES - DESCRIZIONE	
DESI - Codifica Iconclass	NR
DESS - Indicazioni sul soggetto	Figure: pastori. Animali: capre; pecore; mucche.
ISR - ISCRIZIONI	
ISRC - Classe di appartenenza	indicazione di responsabilità
ISRS - Tecnica di scrittura	a incisione
ISRP - Posizione	nel margine inferiore a sinistra
ISRI - Trascrizione	A. S. E.za il Sig.r Conte Carlo di Firmian, Cavaliere dell'Insigne Ordine del Toson d'Oro, Cons: Int: At: di Stato delle LL: MM: II: Ministro Plenipot: N.a Lom: Aust: & &/ Fran.co Londonio Milanese offre in attestato dell'ossequioso suo animo il presente Corpo di dodeci Stampe da se incise. Gli originali da cui le ha tratte sono pressochè tutti Quadri da lui stesso dipinti: Spera/ che L'Intenditore, e Protettore delle arti liberali gradirà questo suo rispettoso tributo. Il Quadro è presso S.E.a il Sig. Card.le Borromeo.
STM - STEMMI, EMBLEMI, MARCHI	
STMC - Classe di appartenenza	timbro
STMQ - Qualificazione	amministrativo
STMI - Identificazione	Lugt 73
STMU - Quantita'	1
STMP - Posizione	nell'angolo inferiore sinistro dell'inciso
STMD - Descrizione	cerchio con le lettere AB
TU - CONDIZIONE GIURIDICA E VINCOLI	
ACQ - ACQUISIZIONE	
ACQN - Nome	Raccolte Trivulziane
ACQD - Data acquisizione	1943
ACQL - Luogo acquisizione	MI/ Milano
CDG - CONDIZIONE GIURIDICA	
CDGG - Indicazione generica	proprietà Ente pubblico territoriale
CDGS - Indicazione specifica	Comune di Milano
DO - FONTI E DOCUMENTI DI RIFERIMENTO	
FTA - DOCUMENTAZIONE FOTOGRAFICA	
FTAX - Genere	documentazione allegata

FTAP - Tipo	fotografia digitale
FTAN - Codice identificativo	S-H0080-03297_01
BIB - BIBLIOGRAFIA	
BIBX - Genere	bibliografia specifica
BIBA - Autore	Scola M.
BIBD - Anno di edizione	1994
BIBH - Sigla per citazione	NR
BIBN - V., pp., nn.	p. 90 n. 76
AD - ACCESSO AI DATI	
ADS - SPECIFICHE DI ACCESSO AI DATI	
ADSP - Profilo di accesso	1
ADSM - Motivazione	scheda contenente dati liberamente accessibili
CM - COMPILAZIONE	
CMP - COMPILAZIONE	
CMPD - Data	2010
CMPN - Nome	Alberti, Alessia
FUR - Funzionario responsabile	Salsi, Claudio