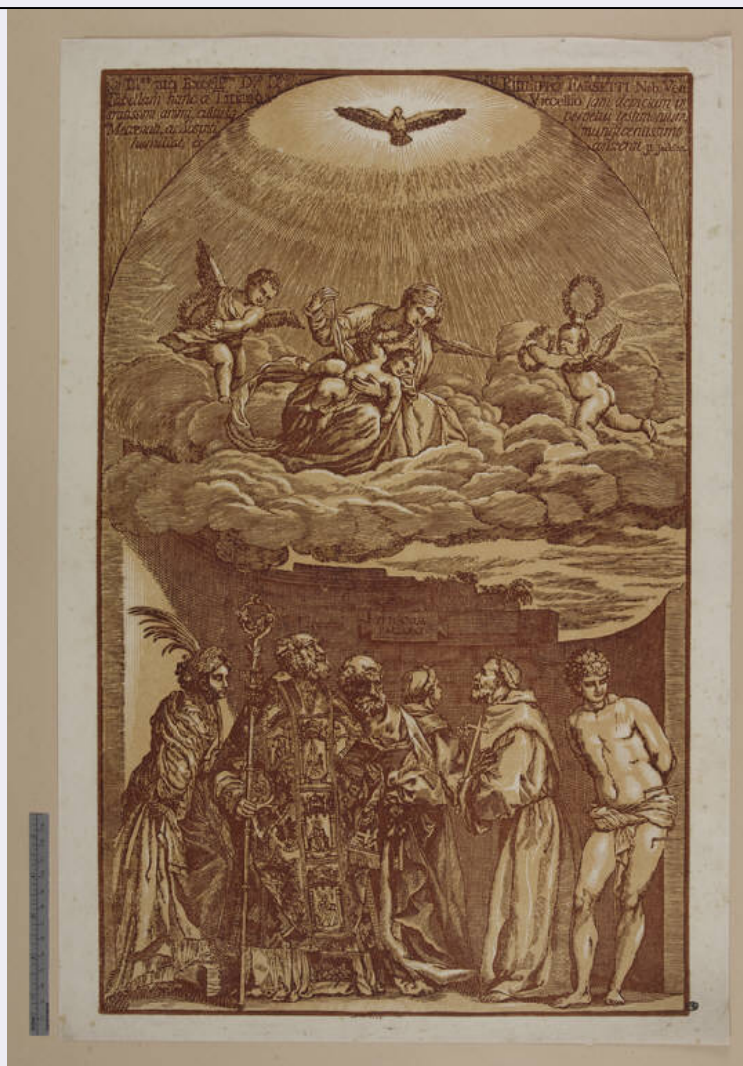


# SCHEDA



## CD - CODICI

TSK - Tipo Scheda	S
LIR - Livello ricerca	P
NCT - CODICE UNIVOCO	
NCTR - Codice regione	03
NCTN - Numero catalogo generale	02036188
ESC - Ente schedatore	R03
ECP - Ente competente	S27

## OG - OGGETTO

### OGT - OGGETTO

OGTD - Definizione	stampa a colori
OGTT - Tipologia	stampa di riproduzione

### SGT - SOGGETTO

SGTI - Identificazione	Madonna con Bambino e santi
SGTT - Titolo	Madonna dei Frari

## LC - LOCALIZZAZIONE GEOGRAFICA AMMINISTRATIVA

PVC - LOCALIZZAZIONE GEOGRAFICO-AMMINISTRATIVA ATTUALE

<b>PVCS - Stato</b>	Italia
<b>PVCR - Regione</b>	Lombardia
<b>PVCP - Provincia</b>	MI
<b>PVCC - Comune</b>	Milano
<b>LDC - COLLOCAZIONE SPECIFICA</b>	
<b>LDCT - Tipologia</b>	castello
<b>LDCQ - Qualificazione</b>	comunale
<b>LDCN - Denominazione</b>	Castello Sforzesco
<b>LDCU - Denominazione spazio viabilistico</b>	Piazza Castello
<b>LDCM - Denominazione raccolta</b>	Raccolte Grafiche e Fotografiche del Castello Sforzesco
<b>RO - RAPPORTO</b>	
<b>ROF - RAPPORTO OPERA FINALE/ORIGINALE</b>	
<b>ROFF - Stadio opera</b>	derivazione
<b>ROFO - Opera finale /originale</b>	dipinto
<b>ROFA - Autore opera finale /originale</b>	Vecellio, Tiziano
<b>ROFC - Collocazione opera finale/originale</b>	Città del Vaticano/ Pinacoteca
<b>ROFR - Collocazione precedente</b>	VE/ Venezia/ chiesa di S. Nicolò dei Frari
<b>DT - CRONOLOGIA</b>	
<b>DTZ - CRONOLOGIA GENERICA</b>	
<b>DTZG - Secolo</b>	sec. XVIII
<b>DTS - CRONOLOGIA SPECIFICA</b>	
<b>DTSI - Da</b>	1742
<b>DTSF - A</b>	1742
<b>DTM - Motivazione cronologia</b>	data
<b>AU - DEFINIZIONE CULTURALE</b>	
<b>AUT - AUTORE</b>	
<b>AUTR - Riferimento all'intervento</b>	incisore
<b>AUTM - Motivazione dell'attribuzione</b>	firma
<b>AUTN - Nome scelto</b>	Jackson John Baptist
<b>AUTA - Dati anagrafici</b>	1701-1780
<b>AUTH - Sigla per citazione</b>	50002626
<b>AUT - AUTORE</b>	
<b>AUTR - Riferimento all'intervento</b>	disegnatore
<b>AUTM - Motivazione dell'attribuzione</b>	iscrizione
<b>AUTN - Nome scelto</b>	Jackson John Baptist

<b>AUTA - Dati anagrafici</b>	1701-1780
<b>AUTH - Sigla per citazione</b>	50002626
<b>AUT - AUTORE</b>	
<b>AUTR - Riferimento all'intervento</b>	inventore
<b>AUTM - Motivazione dell'attribuzione</b>	iscrizione
<b>AUTN - Nome scelto</b>	Vecellio Tiziano
<b>AUTA - Dati anagrafici</b>	1488/1490-1576
<b>AUTH - Sigla per citazione</b>	50002478
<b>EDT - EDITORI STAMPATORI</b>	
<b>EDTN - Nome</b>	Jackson, John Baptist
<b>EDTD - Dati anagrafici</b>	1701-1780
<b>EDTR - Ruolo</b>	stampatore
<b>EDTL - Luogo di edizione</b>	Venezia
<b>DDC - DEDICA</b>	
<b>DDCN - Nome del dedicante</b>	Jackson, John Baptist
<b>DDCM - Nome del dedicatario</b>	Farsetti, Filippo Nobile veneziano
<b>DDCF - Fonte</b>	iscrizione
<b>MT - DATI TECNICI</b>	
<b>MTC - Materia e tecnica</b>	camaieu
<b>MIS - MISURE</b>	
<b>MISU - Unita'</b>	mm
<b>MISA - Altezza</b>	599
<b>MISL - Larghezza</b>	374
<b>MIF - MISURE FOGLIO</b>	
<b>MIFU - Unita'</b>	mm
<b>MIFA - Altezza</b>	632
<b>MIFL - Larghezza</b>	425
<b>CO - CONSERVAZIONE</b>	
<b>STC - STATO DI CONSERVAZIONE</b>	
<b>STCC - Stato di conservazione</b>	buono
<b>DA - DATI ANALITICI</b>	
<b>DES - DESCRIZIONE</b>	
<b>DESI - Codifica Iconclass</b>	NR
<b>DESS - Indicazioni sul soggetto</b>	Figure: angeli. Personaggi: Madonna; Gesù Bambino; Santa Caterina d'Alessandria; San Nicola di Bari; San Pietro; Sant'Antonio da Padova; San Francesco d'Assisi; San Sebastiano. Personificazioni: Spirito Santo/ Colomba. Attributi: (Santa Caterina d'Alessandria) ruota; (Sant'Antonio da Padova) giglio; (San Pietro) chiave.
<b>ISR - ISCRIZIONI</b>	
<b>ISRC - Classe di appartenenza</b>	indicazione di responsabilità

<b>ISRS - Tecnica di scrittura</b>	a incisione
<b>ISRP - Posizione</b>	in basso al centro
<b>ISRI - Trascrizione</b>	J: B: Jackson Del Sculp &c 1742
<b>ISR - ISCRIZIONI</b>	
<b>ISRC - Classe di appartenenza</b>	indicazione di responsabilità
<b>ISRS - Tecnica di scrittura</b>	a incisione
<b>ISRP - Posizione</b>	al centro della composizione
<b>ISRI - Trascrizione</b>	TITIANUS/ FACIEBAT
<b>ISR - ISCRIZIONI</b>	
<b>ISRC - Classe di appartenenza</b>	dedicatoria
<b>ISRS - Tecnica di scrittura</b>	a incisione
<b>ISRP - Posizione</b>	ai lati della forma centinata in alto
<b>ISRI - Trascrizione</b>	Ill.mo atq. Excell.mo D.no D.no PHILIPPO FARSETTI Nob. Ven./ Tabellam hanc a Titiano Viccellio jam depictam in/ gratissimi animi cultusq; perpetui testimonium,/ Mecoenati, ac Sopiti munificentissimo/ humiliat, et consecrat J.B. Jackson
<b>ISR - ISCRIZIONI</b>	
<b>ISRS - Tecnica di scrittura</b>	a penna
<b>ISRP - Posizione</b>	su un'etichetta applicata al verso
<b>ISRI - Trascrizione</b>	3524
<b>STM - STEMMI, EMBLEMI, MARCHI</b>	
<b>STMC - Classe di appartenenza</b>	timbro
<b>STMQ - Qualificazione</b>	amministrativo
<b>STMI - Identificazione</b>	Musei Artistici Milanesi
<b>STMU - Quantita'</b>	1
<b>STMP - Posizione</b>	nell'angolo inferiore destro dell'inciso
<b>STMD - Descrizione</b>	ovale con le iniziali MAM
<b>TU - CONDIZIONE GIURIDICA E VINCOLI</b>	
<b>CDG - CONDIZIONE GIURIDICA</b>	
<b>CDGG - Indicazione generica</b>	proprietà Ente pubblico territoriale
<b>CDGS - Indicazione specifica</b>	Comune di Milano
<b>DO - FONTI E DOCUMENTI DI RIFERIMENTO</b>	
<b>FTA - DOCUMENTAZIONE FOTOGRAFICA</b>	
<b>FTAX - Genere</b>	documentazione allegata
<b>FTAP - Tipo</b>	fotografia digitale
<b>FTAN - Codice identificativo</b>	S-H0080-03541_01
<b>BIB - BIBLIOGRAFIA</b>	
<b>BIBX - Genere</b>	bibliografia specifica
<b>BIBA - Autore</b>	Le Blanc C.

<b>BIBD - Anno di edizione</b>	1854-1890
<b>BIBH - Sigla per citazione</b>	NR
<b>BIBN - V., pp., nn.</b>	v. II p. 416 n. 14
<b>BIB - BIBLIOGRAFIA</b>	
<b>BIBX - Genere</b>	bibliografia specifica
<b>BIBA - Autore</b>	Kainen J.
<b>BIBD - Anno di edizione</b>	1962
<b>BIBH - Sigla per citazione</b>	NR
<b>BIBN - V., pp., nn.</b>	p. 80 n. 26
<b>BIB - BIBLIOGRAFIA</b>	
<b>BIBX - Genere</b>	bibliografia specifica
<b>BIBA - Autore</b>	Catelli Isola M.
<b>BIBD - Anno di edizione</b>	1976
<b>BIBH - Sigla per citazione</b>	NR
<b>BIBN - V., pp., nn.</b>	p. 74 n. 294
<b>BIB - BIBLIOGRAFIA</b>	
<b>BIBX - Genere</b>	bibliografia specifica
<b>BIBA - Autore</b>	Chiari M. A.
<b>BIBD - Anno di edizione</b>	1982
<b>BIBH - Sigla per citazione</b>	NR
<b>BIBN - V., pp., nn.</b>	p. 159 n. 183
<b>AD - ACCESSO AI DATI</b>	
<b>ADS - SPECIFICHE DI ACCESSO AI DATI</b>	
<b>ADSP - Profilo di accesso</b>	1
<b>ADSM - Motivazione</b>	scheda contenente dati liberamente accessibili
<b>CM - COMPILAZIONE</b>	
<b>CMP - COMPILAZIONE</b>	
<b>CMPD - Data</b>	2010
<b>CMPN - Nome</b>	Alberti, Alessia
<b>FUR - Funzionario responsabile</b>	Salsi, Claudio