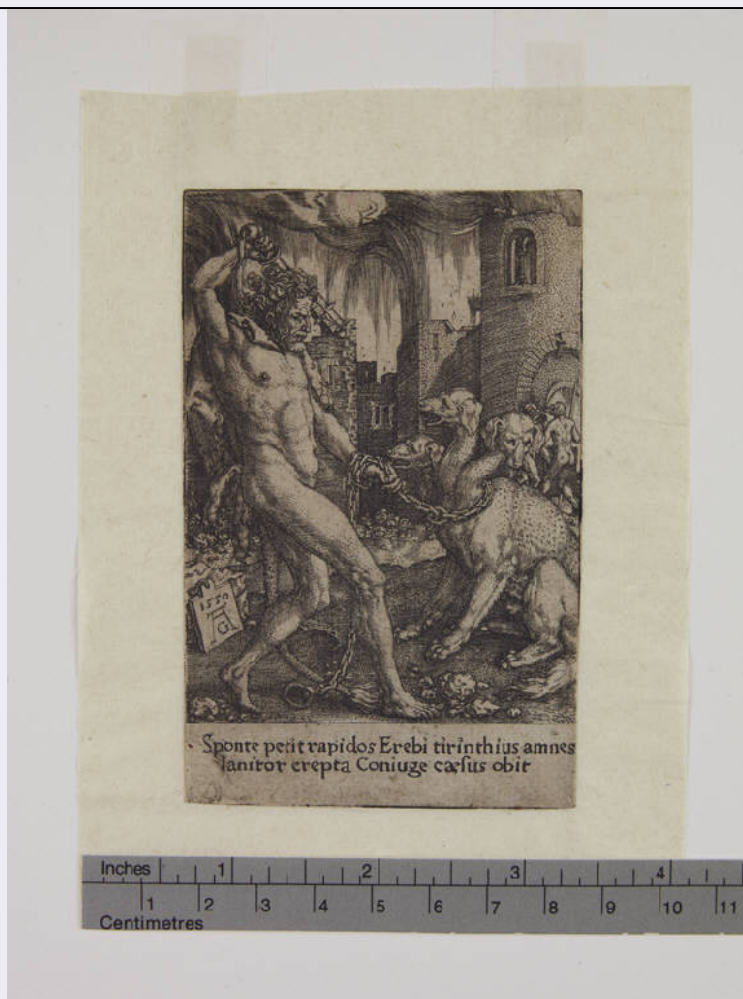


# SCHEDA



## CD - CODICI

TSK - Tipo Scheda	S
LIR - Livello ricerca	P
NCT - CODICE UNIVOCO	
NCTR - Codice regione	03
NCTN - Numero catalogo generale	02036318
ESC - Ente schedatore	R03
ECP - Ente competente	S27

## OG - OGGETTO

### OGT - OGGETTO

OGTD - Definizione stampa smarginata

### QNT - QUANTITA'

QNTU - Numero stampa /matrice composita o serie 13

QNTD - Numero d'ordine 5

### SGT - SOGGETTO

SGTI - Identificazione Ercole e Cerbero

SGTP - Titolo proprio Sponte petit rapidos Erebi tirinthius amnes lanitor erepta Coniuge caesus obit

<b>SGTL - Tipo titolo</b>	dalla stampa
<b>SGTS - Titolo della serie di appartenenza</b>	Le fatiche di Ercole
<b>LC - LOCALIZZAZIONE GEOGRAFICA AMMINISTRATIVA</b>	
<b>PVC - LOCALIZZAZIONE GEOGRAFICO-AMMINISTRATIVA ATTUALE</b>	
<b>PVCS - Stato</b>	Italia
<b>PVCR - Regione</b>	Lombardia
<b>PVCP - Provincia</b>	MI
<b>PVCC - Comune</b>	Milano
<b>LDC - COLLOCAZIONE SPECIFICA</b>	
<b>LDCT - Tipologia</b>	castello
<b>LDCQ - Qualificazione</b>	comunale
<b>LDCN - Denominazione</b>	Castello Sforzesco
<b>LDCU - Denominazione spazio viabilistico</b>	Piazza Castello
<b>LDCM - Denominazione raccolta</b>	Raccolte Grafiche e Fotografiche del Castello Sforzesco
<b>UB - UBICAZIONE E DATI PATRIMONIALI</b>	
<b>INV - INVENTARIO DI MUSEO O DI SOPRINTENDENZA</b>	
<b>INVN - Numero</b>	Reg. Ingr. 1832/2670
<b>INVD - Data</b>	1943
<b>DT - CRONOLOGIA</b>	
<b>DTZ - CRONOLOGIA GENERICA</b>	
<b>DTZG - Secolo</b>	sec. XVI
<b>DTS - CRONOLOGIA SPECIFICA</b>	
<b>DTSI - Da</b>	1550
<b>DTSF - A</b>	1550
<b>DTM - Motivazione cronologia</b>	data
<b>AU - DEFINIZIONE CULTURALE</b>	
<b>AUT - AUTORE</b>	
<b>AUTR - Riferimento all'intervento</b>	incisore
<b>AUTM - Motivazione dell'attribuzione</b>	monogramma
<b>AUTN - Nome scelto</b>	Aldegrever Heinrich
<b>AUTA - Dati anagrafici</b>	1502-1558 ca.
<b>AUTH - Sigla per citazione</b>	50002691
<b>STT - STATO DELL' OPERA</b>	
<b>STTA - Stato</b>	stato unico (secondo Mielke)
<b>MT - DATI TECNICI</b>	
<b>MTC - Materia e tecnica</b>	bulino
<b>MIS - MISURE</b>	
<b>MISU - Unita'</b>	mm
<b>MISA - Altezza</b>	107

MISL - Larghezza	69
<b>MIF - MISURE FOGLIO</b>	
MIFU - Unita'	mm
MIFA - Altezza	107
MIFL - Larghezza	69
<b>CO - CONSERVAZIONE</b>	
<b>STC - STATO DI CONSERVAZIONE</b>	
STCC - Stato di conservazione	discreto
<b>RS - RESTAURI</b>	
<b>RST - RESTAURI</b>	
RSTD - Data	2004
RSTN - Nome operatore	Studio Suardo
<b>DA - DATI ANALITICI</b>	
<b>DES - DESCRIZIONE</b>	
DESI - Codifica Iconclass	NR
DESS - Indicazioni sul soggetto	Personaggi: Ercole. Animali mitologici: idra. Attività umane: caccia. Armi: clava.
<b>ISR - ISCRIZIONI</b>	
ISRC - Classe di appartenenza	indicazione di responsabilità
ISRS - Tecnica di scrittura	a incisione
ISRP - Posizione	in basso a sinistra su tavoletta
ISRI - Trascrizione	1550/ AG
<b>ISR - ISCRIZIONI</b>	
ISRC - Classe di appartenenza	di titolazione
ISRS - Tecnica di scrittura	a incisione
ISRP - Posizione	nel margine inferiore
ISRI - Trascrizione	Sponte petit rapidos Erebi tirinthius amnes/ lanitor erepta Coniuge caesus obit
<b>STM - STEMMI, EMBLEMI, MARCHI</b>	
STMC - Classe di appartenenza	timbro
STMQ - Qualificazione	di collezione
STMI - Identificazione	Raccolta delle Stampe di Milano
STMU - Quantita'	1
STMP - Posizione	in basso a sinistra
STMD - Descrizione	ovale con le iniziali RSM
NSC - Notizie storico-critiche	Mielke (1998, p. 91) cita un disegno preparatorio datato 1550, in controparte, a Frankfurt.
<b>TU - CONDIZIONE GIURIDICA E VINCOLI</b>	
<b>ACQ - ACQUISIZIONE</b>	
ACQN - Nome	Raccolte Trivulziane

ACQD - Data acquisizione	1943
ACQL - Luogo acquisizione	MI/ Milano
<b>CDG - CONDIZIONE GIURIDICA</b>	
CDGG - Indicazione generica	proprietà Ente pubblico territoriale
CDGS - Indicazione specifica	Comune di Milano
<b>DO - FONTI E DOCUMENTI DI RIFERIMENTO</b>	
<b>FTA - DOCUMENTAZIONE FOTOGRAFICA</b>	
FTAX - Genere	documentazione allegata
FTAP - Tipo	fotografia digitale
FTAN - Codice identificativo	S-H0080-03672_01
<b>BIB - BIBLIOGRAFIA</b>	
BIBX - Genere	bibliografia specifica
BIBA - Autore	Bartsch A.
BIBD - Anno di edizione	1854-1876
BIBH - Sigla per citazione	NR
BIBN - V., pp., nn.	v. VIII p. 391 n. 87
<b>BIB - BIBLIOGRAFIA</b>	
BIBX - Genere	bibliografia specifica
BIBA - Autore	Hollstein F. W. H.
BIBD - Anno di edizione	1954-
BIBH - Sigla per citazione	NR
BIBN - V., pp., nn.	v. I p. 50 n. 87
<b>BIB - BIBLIOGRAFIA</b>	
BIBX - Genere	bibliografia specifica
BIBA - Autore	Koch R. A.
BIBD - Anno di edizione	1980
BIBH - Sigla per citazione	NR
BIBN - V., pp., nn.	v. XVI p. 185 n. 87
<b>BIB - BIBLIOGRAFIA</b>	
BIBX - Genere	bibliografia specifica
BIBA - Autore	Mielke U.
BIBD - Anno di edizione	1998
BIBH - Sigla per citazione	NR
BIBN - V., pp., nn.	p. 91 n. 87
<b>AD - ACCESSO AI DATI</b>	
<b>ADS - SPECIFICHE DI ACCESSO AI DATI</b>	
ADSP - Profilo di accesso	1
ADSM - Motivazione	scheda contenente dati liberamente accessibili
<b>CM - COMPILAZIONE</b>	
<b>CMP - COMPILAZIONE</b>	
CMPD - Data	2010

<b>CMPN - Nome</b>	Alberti, Alessia
<b>FUR - Funzionario responsabile</b>	Salsi, Claudio