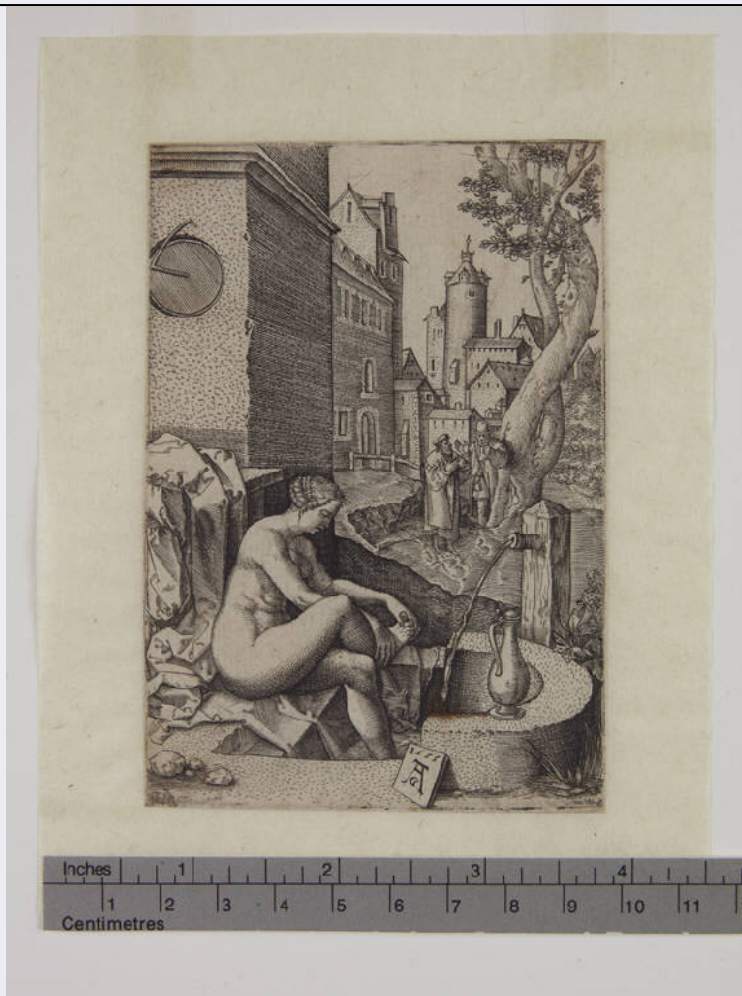


SCHEDA



CD - CODICI

TSK - Tipo Scheda	S
LIR - Livello ricerca	P
NCT - CODICE UNIVOCO	
NCTR - Codice regione	03
NCTN - Numero catalogo generale	02036349
ESC - Ente schedatore	R03
ECP - Ente competente	S27

OG - OGGETTO

OGT - OGGETTO

OGTD - Definizione	stampa smarginata
--------------------	-------------------

SGT - SOGGETTO

SGTI - Identificazione	Susanna al bagno
SGTT - Titolo	Susanna sorpresa dai vecchi
SGTL - Tipo titolo	da Koch R. A., The Illustrated Bartsch, p. 150

LC - LOCALIZZAZIONE GEOGRAFICA AMMINISTRATIVA

PVC - LOCALIZZAZIONE GEOGRAFICO-AMMINISTRATIVA ATTUALE

PVCS - Stato	Italia
PVCR - Regione	Lombardia

PVCP - Provincia	MI
PVCC - Comune	Milano
LDC - COLLOCAZIONE SPECIFICA	
LDCT - Tipologia	castello
LDCQ - Qualificazione	comunale
LDCN - Denominazione	Castello Sforzesco
LDCU - Denominazione spazio viabilistico	Piazza Castello
LDCM - Denominazione raccolta	Raccolte Grafiche e Fotografiche del Castello Sforzesco
UB - UBICAZIONE E DATI PATRIMONIALI	
INV - INVENTARIO DI MUSEO O DI SOPRINTENDENZA	
INVN - Numero	Reg. Ingr. 1832/2666
INVD - Data	1943
DT - CRONOLOGIA	
DTZ - CRONOLOGIA GENERICA	
DTZG - Secolo	sec. XVI
DTS - CRONOLOGIA SPECIFICA	
DTSI - Da	1555
DTSF - A	1555
DTM - Motivazione cronologia	data
AU - DEFINIZIONE CULTURALE	
AUT - AUTORE	
AUTR - Riferimento all'intervento	inventore
AUTM - Motivazione dell'attribuzione	monogramma
AUTN - Nome scelto	Aldegrever Heinrich
AUTA - Dati anagrafici	1502-1558 ca.
AUTH - Sigla per citazione	50002691
ATB - AMBITO CULTURALE	
ATBD - Denominazione	ambito tedesco
ATBR - Riferimento all'intervento	incisore
ATBM - Motivazione dell'attribuzione	analisi stilistica
STT - STATO DELL' OPERA	
STTA - Stato	stato unico (secondo Mielke)
MT - DATI TECNICI	
MTC - Materia e tecnica	bulino
MIS - MISURE	
MISU - Unita'	mm
MISA - Altezza	115
MISL - Larghezza	79

MIF - MISURE FOGLIO

MIFU - Unita'	mm
MIFA - Altezza	116
MIFL - Larghezza	80

CO - CONSERVAZIONE**STC - STATO DI CONSERVAZIONE**

STCC - Stato di conservazione	discreto
-------------------------------	----------

RS - RESTAURI**RST - RESTAURI**

RSTD - Data	2004
RSTN - Nome operatore	Studio Suardo

DA - DATI ANALITICI**DES - DESCRIZIONE**

DESI - Codifica Iconclass	NR
DESS - Indicazioni sul soggetto	Personaggi: Susanna. Figure: vecchi. Attività umane: bagno.

ISR - ISCRIZIONI

ISRC - Classe di appartenenza	indicazione di responsabilità
ISRS - Tecnica di scrittura	a incisione
ISRP - Posizione	in basso verso destra
ISRI - Trascrizione	1555/ AG
NSC - Notizie storico-critiche	Mielke (1998) cita un disegno preparatorio datato 1555, già a Rotterdam. Corrisponde alla copia descritta da Mielke come copia a, dove non sono segnate le ore sulla meridiana e non vi è l'ombra del vaso proiettata sul pozzo.

TU - CONDIZIONE GIURIDICA E VINCOLI**ACQ - ACQUISIZIONE**

ACQN - Nome	Raccolte Trivulziane
ACQD - Data acquisizione	1943
ACQL - Luogo acquisizione	MI/ Milano

CDG - CONDIZIONE GIURIDICA

CDGG - Indicazione generica	proprietà Ente pubblico territoriale
CDGS - Indicazione specifica	Comune di Milano

DO - FONTI E DOCUMENTI DI RIFERIMENTO**FTA - DOCUMENTAZIONE FOTOGRAFICA**

FTAX - Genere	documentazione allegata
FTAP - Tipo	fotografia digitale
FTAN - Codice identificativo	S-H0080-03703_01

BIB - BIBLIOGRAFIA

BIBX - Genere	bibliografia specifica
---------------	------------------------

BIBA - Autore	Mielke U.
BIBD - Anno di edizione	1998
BIBH - Sigla per citazione	NR
BIBN - V., pp., nn.	p. 46 n. 30 copia a

AD - ACCESSO AI DATI

ADS - SPECIFICHE DI ACCESSO AI DATI

ADSP - Profilo di accesso	1
ADSM - Motivazione	scheda contenente dati liberamente accessibili

CM - COMPILAZIONE

CMP - COMPILAZIONE

CMPD - Data	2010
CMPN - Nome	Alberti, Alessia
FUR - Funzionario responsabile	Salsi, Claudio