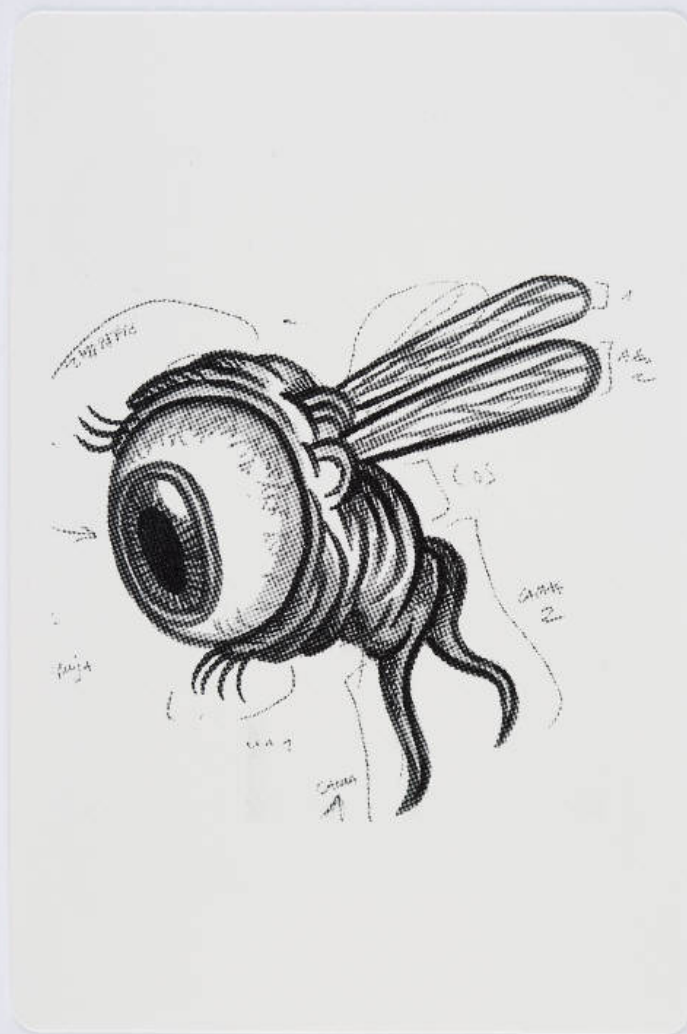


SCHEDA



CD - CODICI

TSK - Tipo Scheda S

LIR - Livello ricerca C

NCT - CODICE UNIVOCO

NCTR - Codice regione 03

NCTN - Numero catalogo
generale 00670613

ESC - Ente schedatore R03

ECP - Ente competente S27

RV - RELAZIONI

RVE - STRUTTURA COMPLESSA

RVEL - Livello 33

RVER - Codice bene radice 0300670613

OG - OGGETTO

OGT - OGGETTO

OGTD - Definizione stampa

OGTV - Identificazione serie

QNT - QUANTITA'**QNTN - Numero** 50**QNTU - Numero stampa
/matrice composita o serie** 50**QNTC - Completa
/incompleta** completa**QNT0 - Numero d'ordine** 33**SGT - SOGGETTO****SGTI - Identificazione** 50 carte da gioco**SGTS - Titolo della serie di
appartenenza** Protomembrana**LC - LOCALIZZAZIONE GEOGRAFICA AMMINISTRATIVA****PVC - LOCALIZZAZIONE GEOGRAFICO-AMMINISTRATIVA ATTUALE****PVCS - Stato** Italia**PVCR - Regione** Lombardia**PVCP - Provincia** VA**PVCC - Comune** Gallarate**LDC - COLLOCAZIONE SPECIFICA****LDCT - Tipologia** museo**LDCN - Denominazione** Museo MAGA**LDCU - Denominazione
spazio viabilistico** Via de Magri, 1**LDCM - Denominazione
raccolta** Museo MAGA**UB - UBICAZIONE E DATI PATRIMONIALI****INV - INVENTARIO DI MUSEO O DI SOPRINTENDENZA****INVN - Numero** 1537/33**INVD - Data** 2009**LA - ALTRE LOCALIZZAZIONI GEOGRAFICO-AMMINISTRATIVE****TCL - Tipo di localizzazione** luogo di provenienza**PRV - LOCALIZZAZIONE GEOGRAFICO-AMMINISTRATIVA****PRVS - Stato** Spagna**PRVR - Regione** NR**PRVP - Provincia** NR**PRVC - Comune** NR**PRC - COLLOCAZIONE SPECIFICA****PRCT - Tipologia** casa**PRCQ - Qualificazione** privata**PRCD - Denominazione** studio dell'artista Antunez Roca Marcel.li**DT - CRONOLOGIA****DTZ - CRONOLOGIA GENERICA****DTZG - Secolo** sec. XXI**DTZS - Frazione di secolo** inizio**DTS - CRONOLOGIA SPECIFICA**

DTSI - Da	2007
DTSF - A	2007
DTM - Motivazione cronologia	documentazione
AU - DEFINIZIONE CULTURALE	
AUT - AUTORE	
AUTR - Riferimento all'intervento	pittore
AUTM - Motivazione dell'attribuzione	firma
AUTN - Nome scelto	Antonez Roca Marcel.li
AUTA - Dati anagrafici	1959-
AUTH - Sigla per citazione	50002742
TRT - TIRATURA	
TRTN - Numerazione	2/100
MT - DATI TECNICI	
MTC - Materia e tecnica	stampa
MIS - MISURE	
MISU - Unita'	mm
MISA - Altezza	87
MISL - Larghezza	65
MIF - MISURE FOGLIO	
MIFU - Unita'	mm
MIFA - Altezza	120
MIFL - Larghezza	80
CO - CONSERVAZIONE	
STC - STATO DI CONSERVAZIONE	
STCC - Stato di conservazione	buono
DA - DATI ANALITICI	
DES - DESCRIZIONE	
DESI - Codifica Iconclass	NR
DESS - Indicazioni sul soggetto	Corpo umano: occhio. Figure fantastiche: occhio-insetto volante. Segni: parole in spagnolo; frecce; numeri arabi; parentesi quadre.
DESS - Indicazioni sul soggetto	Costruzioni. Figure. Figure geometriche: rombo; cerchi; tronchi di piramide; semicerchi.
ISR - ISCRIZIONI	
ISRC - Classe di appartenenza	documentaria
ISRS - Tecnica di scrittura	a stampa
ISRT - Tipo di caratteri	numeri arabi
ISRP - Posizione	a retro al centro
ISRA - Autore	Antunez Roca, Marcel.li
ISRI - Trascrizione	32
ISR - ISCRIZIONI	

ISRC - Classe di appartenenza	indicazione di responsabilità
ISRS - Tecnica di scrittura	a matita
ISRT - Tipo di caratteri	lettere capitali, numeri arabi
ISRP - Posizione	a retro in basso a destra
ISRI - Trascrizione	N. INV. 1537/33

TU - CONDIZIONE GIURIDICA E VINCOLI

ACQ - ACQUISIZIONE

ACQT - Tipo acquisizione	acquisto
ACQN - Nome	Civica Galleria d'Arte Moderna di Gallarate
ACQD - Data acquisizione	2007
ACQL - Luogo acquisizione	VA/ Gallarate/ Comune di Gallarate

CDG - CONDIZIONE GIURIDICA

CDGG - Indicazione generica	proprietà Ente pubblico territoriale
CDGS - Indicazione specifica	Comune di Gallarate
CDGI - Indirizzo	Via Giuseppe Verdi, 2 - 21013 Gallarate VA

DO - FONTI E DOCUMENTI DI RIFERIMENTO

FTA - DOCUMENTAZIONE FOTOGRAFICA

FTAX - Genere	documentazione allegata
FTAP - Tipo	diapositiva colore
FTAN - Codice identificativo	S-A0090-00041_01

FTA - DOCUMENTAZIONE FOTOGRAFICA

FTAX - Genere	documentazione allegata
FTAP - Tipo	diapositiva colore
FTAN - Codice identificativo	S-A0090-00041_02

FNT - FONTI E DOCUMENTI

FNTP - Tipo	inventario del museo
FNTA - Autore	Formenti, Giulia
FNTD - Data	2009
FNTF - Foglio/Carta	fol. 68GR
FNTN - Nome archivio	inventario dei beni mobili di uso pubblico
FNTS - Posizione	NR
FNTI - Codice identificativo	NR

AD - ACCESSO AI DATI

ADS - SPECIFICHE DI ACCESSO AI DATI

ADSP - Profilo di accesso	1
ADSM - Motivazione	scheda contenente dati liberamente accessibili

CM - COMPILAZIONE

CMP - COMPILAZIONE

CMPD - Data	2010
CMPN - Nome	Carrù, Laura

**FUR - Funzionario
responsabile**

Zanella, Emma

AN - ANNOTAZIONI

OSS - Osservazioni

Nel campo INDICAZIONI SUL SOGGETTO sono state riportate sia quelle relative a ciò che c'è a fronte della carta sia quelle del retro, uguale (a parte il numero progressivo stampato al centro) per tutte le carte.