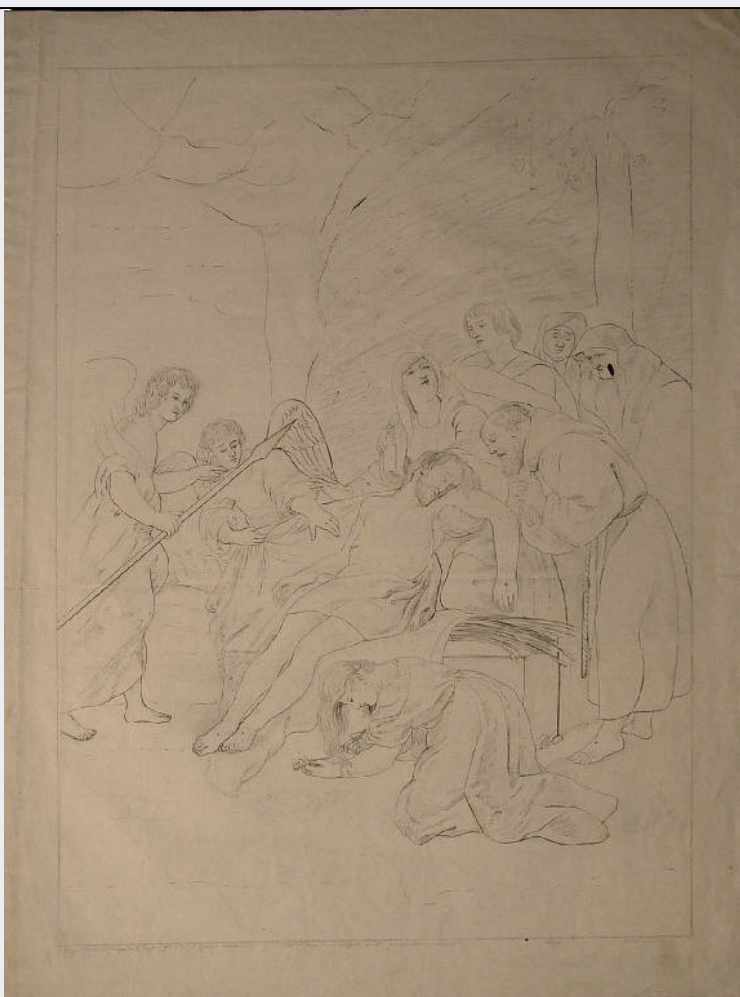


SCHEDA



CD - CODICI

TSK - Tipo Scheda	D
LIR - Livello ricerca	C
NCT - CODICE UNIVOCO	
NCTR - Codice regione	03
NCTN - Numero catalogo generale	00641891
ESC - Ente schedatore	R03
ECP - Ente competente	S23

OG - OGGETTO

OGT - OGGETTO

OGTD - Definizione	disegno
OGTV - Identificazione	opera isolata

SGT - SOGGETTO

SGTI - Identificazione	Deposizione di Cristo nel sepolcro
------------------------	------------------------------------

LC - LOCALIZZAZIONE GEOGRAFICO-AMMINISTRATIVA

PVC - LOCALIZZAZIONE GEOGRAFICO-AMMINISTRATIVA ATTUALE

PVCS - Stato	Italia
PVCR - Regione	Lombardia
PVCP - Provincia	BS

PVCC - Comune	Chiari
LDC - COLLOCAZIONE SPECIFICA	
LDCT - Tipologia	palazzo
LDCQ - Qualificazione	privato
LDCN - Denominazione	Palazzo Faglia-Torri
LDCU - Denominazione spazio viabilistico	Via Bernardino Varisco, 9
LDCM - Denominazione raccolta	Fondazione Biblioteca Morcelli-Pinacoteca Reppi
LDCS - Specifiche	primo piano, gabinetto stampe
UB - UBICAZIONE E DATI PATRIMONIALI	
INV - INVENTARIO DI MUSEO O SOPRINTENDENZA	
INVN - Numero	D00126
INVD - Data	1991
RO - RAPPORTO	
ROF - RAPPORTO OPERA FINALE/ORIGINALE	
ROFF - Stadio opera	copia
ROFO - Opera finale /originale	stampa
ROFA - Autore opera finale /originale	Pagot. F.
DT - CRONOLOGIA	
DTZ - CRONOLOGIA GENERICA	
DTZG - Secolo	sec. XIX
DTS - CRONOLOGIA SPECIFICA	
DTSI - Da	1819
DTSV - Validita'	post
DTSF - A	1819
DTSL - Validita'	ante
DTM - Motivazione cronologia	data
AU - DEFINIZIONE CULTURALE	
AUT - AUTORE	
AUTM - Motivazione dell'attribuzione	iscrizione
AUTN - Nome scelto	Reppi Pietro Bartolomeo
AUTA - Dati anagrafici	1776/ 1854
AUTH - Sigla per citazione	10000687
MT - DATI TECNICI	
MTC - Materia e tecnica	matita/ inchiostro su carta
MIS - MISURE	
MISU - Unita'	mm
MISA - Altezza	688
MISL - Larghezza	529
FIL - Filigrana	lettere "FAG" entro un cuore e crescente di luna

CO - CONSERVAZIONE**STC - STATO DI CONSERVAZIONE****STCC - Stato di conservazione**

buono

STCS - Indicazioni specifiche

un foro a destra, a metà altezza

DA - DATI ANALITICI**DES - DESCRIZIONE****DESO - Indicazioni sull'oggetto**

Il corpo senza vita di Cristo si trova nella parte in basso a destra dello spazio compositivo; è sorretto da Maria, vicino alla quale si trovano san Francesco, san Giovanni e le pie donne; ai piedi di Cristo la Maddalena è inginocchiata in contemplazione dei chiodi della croce; nella parte sinistra della composizione si vedono due angeli accanto al sepolcro vuoto.

DESI - Codifica Iconclass

NR

DESS - Indicazioni sul soggetto

Personaggi: Cristo; Madonna; Maria Maddalena; san Francesco; san Giovanni; Pie Donne. Figure: Angeli. Oggetti: corona di spine; chiodi; lancia. Sculture: sepolcro. Paesaggio: grotta.

ISR - ISCRIZIONI**ISRC - Classe di appartenenza**

documentaria

ISRS - Tecnica di scrittura

a matita

ISRT - Tipo di caratteri

corsivo

ISRP - Posizione

sotto il disegno, a sinistra

ISRI - Trascrizione

Disegno tratto da mia carta incisa da F. Pagot. pittura di P.P. Rubens. Carta così mal ridotta dal tempo che a gran difficoltà nè tutti poteansi rilevare i contorni.

ISR - ISCRIZIONI**ISRC - Classe di appartenenza**

documentaria

ISRS - Tecnica di scrittura

a matita

ISRP - Posizione

a destra, sotto il disegno

ISRI - Trascrizione

Brescia e Chiari 7bre 1819.

NSC - Notizie storico-critiche

Come testimonia la nota manoscritta presente sul foglio e riconoscibile come autografa di Pietro Bartolomeo Reposi, questo disegno venne realizzato dal collezionista clarense quale copia di una stampa di sua proprietà, ma così mal ridotta da essere malamente leggibile. Tale stampa è ancora conservata nel fondo calcografico della Fondazione Morcelli-Reposi (cfr. I00556) e riproduce a sua volta un'invenzione di Rubens.

TU - CONDIZIONE GIURIDICA E VINCOLI**ACQ - ACQUISIZIONE****ACQT - Tipo acquisizione**

lascito

ACQN - Nome

Reposi Pietro Bartolomeo

ACQD - Data acquisizione

1854

ACQL - Luogo acquisizione

BS/ Chiari

CDG - CONDIZIONE GIURIDICA

CDGG - Indicazione generica	proprietà privata
CDGS - Indicazione specifica	Fondazione Biblioteca Morcelli-Pinacoteca Repossi
CDGI - Indirizzo	Via Bernardino Varisco, 9 25032 Chiari (BS)
DO - FONTI E DOCUMENTI DI RIFERIMENTO	
FTA - DOCUMENTAZIONE FOTOGRAFICA	
FTAX - Genere	documentazione allegata
FTAP - Tipo	fotografia digitale
FTAN - Codice identificativo	R03 D-3y010-00126_01
FTAT - Note	riproduzione completa
FNT - FONTI E DOCUMENTI	
FNTP - Tipo	atto notarile
FNTA - Autore	Scalvi Giuseppe notaio
FNTT - Denominazione	Atto di cessione di beni mobili ed immobili dall'Ente Comunale di Assistenza di Chiari alla Fondazione Biblioteca Morcelli-Pinacoteca Repossi
FNTD - Data	1971 febbraio 26
FNTN - Nome archivio	Archivio Fondazione Morcelli-Reposi
FNTS - Posizione	NR
FNTI - Codice identificativo	NR
BIB - BIBLIOGRAFIA	
BIBX - Genere	bibliografia specifica
BIBA - Autore	Terraroli V.
BIBD - Anno di edizione	1991
BIBH - Sigla per citazione	NR
BIBN - V., pp., nn.	p. 140 n. 54
AD - ACCESSO AI DATI	
ADS - SPECIFICHE DI ACCESSO AI DATI	
ADSP - Profilo di accesso	1
ADSM - Motivazione	scheda contenente dati liberamente accessibili
CM - COMPILAZIONE	
CMP - COMPILAZIONE	
CMPD - Data	2006
CMPN - Nome	Fusari, Giuseppe
CMPN - Nome	Scorsetti, Monica
FUR - Funzionario responsabile	Bianchi, Eugenia