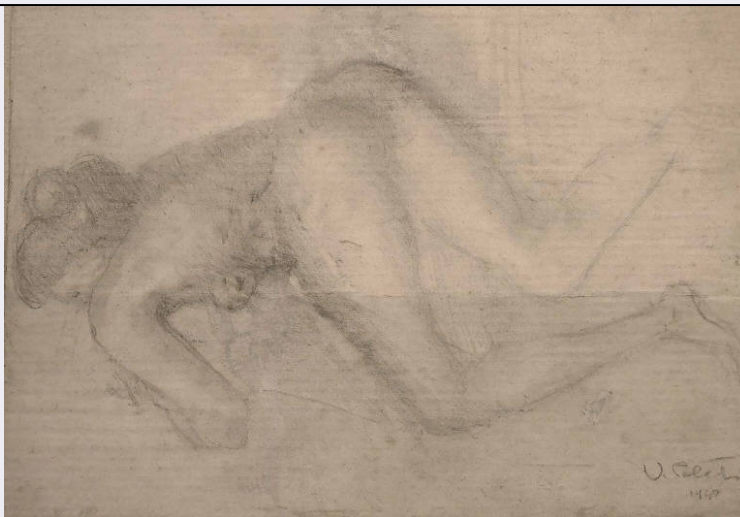


# SCHEDA



## CD - CODICI

TSK - Tipo Scheda	D
LIR - Livello ricerca	C
<b>NCT - CODICE UNIVOCO</b>	
NCTR - Codice regione	03
NCTN - Numero catalogo generale	00641990
ESC - Ente schedatore	R03
ECP - Ente competente	S23

## OG - OGGETTO

<b>OGT - OGGETTO</b>	
OGTD - Definizione	disegno
OGTV - Identificazione	opera isolata

## SGT - SOGGETTO

SGTI - Identificazione	Donna carponi
SGTT - Titolo	Donna carponi

## LC - LOCALIZZAZIONE GEOGRAFICO-AMMINISTRATIVA

### PVC - LOCALIZZAZIONE GEOGRAFICO-AMMINISTRATIVA ATTUALE

PVCS - Stato	Italia
PVCR - Regione	Lombardia
PVCP - Provincia	BS
PVCC - Comune	Chiari

### LDC - COLLOCAZIONE SPECIFICA

LDCT - Tipologia	palazzo
LDCQ - Qualificazione	privato
LDCN - Denominazione	Palazzo Faglia-Torri
LDCU - Denominazione spazio viabilistico	Via Bernardino Varisco, 9
LDCM - Denominazione raccolta	Fondazione Biblioteca Morcelli-Pinacoteca Repossi

<b>LDCS - Specifiche</b>	piano terra, sezione "Vittorio Pelati"
--------------------------	--

## **UB - UBICAZIONE E DATI PATRIMONIALI**

### **INV - INVENTARIO DI MUSEO O SOPRINTENDENZA**

<b>INVN - Numero</b>	D00226
----------------------	--------

<b>INVD - Data</b>	2006
--------------------	------

## **LA - ALTRE LOCALIZZAZIONI GEOGRAFICO-AMMINISTRATIVE**

<b>TCL - Tipo di localizzazione</b>	luogo di provenienza
-------------------------------------	----------------------

### **PRV - LOCALIZZAZIONE GEOGRAFICO-AMMINISTRATIVA**

<b>PRVR - Regione</b>	Lombardia
-----------------------	-----------

<b>PRVP - Provincia</b>	MI
-------------------------	----

<b>PRVC - Comune</b>	Milano
----------------------	--------

### **PRC - COLLOCAZIONE SPECIFICA**

<b>PRCM - Denominazione raccolta</b>	Collezione privata Pelati Vittorio
--------------------------------------	------------------------------------

### **PRD - DATA**

<b>PRDI - Data ingresso</b>	1940
-----------------------------	------

<b>PRDU - Data uscita</b>	1997
---------------------------	------

## **DT - CRONOLOGIA**

### **DTZ - CRONOLOGIA GENERICA**

<b>DTZG - Secolo</b>	sec. XX
----------------------	---------

### **DTS - CRONOLOGIA SPECIFICA**

<b>DTSI - Da</b>	1940
------------------	------

<b>DTSV - Validita'</b>	post
-------------------------	------

<b>DTSF - A</b>	1940
-----------------	------

<b>DTSL - Validita'</b>	ante
-------------------------	------

<b>DTM - Motivazione cronologia</b>	data
-------------------------------------	------

## **AU - DEFINIZIONE CULTURALE**

### **AUT - AUTORE**

<b>AUTM - Motivazione dell'attribuzione</b>	firma
---	-------

<b>AUTN - Nome scelto</b>	Pelati Vittorio
---------------------------	-----------------

<b>AUTA - Dati anagrafici</b>	1916/ 1995
-------------------------------	------------

<b>AUTH - Sigla per citazione</b>	10000714
-----------------------------------	----------

## **MT - DATI TECNICI**

<b>MTC - Materia e tecnica</b>	matita su cartone
--------------------------------	-------------------

### **MIS - MISURE**

<b>MISU - Unita'</b>	mm
----------------------	----

<b>MISA - Altezza</b>	180
-----------------------	-----

<b>MISL - Larghezza</b>	260
-------------------------	-----

## **CO - CONSERVAZIONE**

### **STC - STATO DI CONSERVAZIONE**

<b>STCC - Stato di conservazione</b>	buono
--------------------------------------	-------

**DA - DATI ANALITICI****DES - DESCRIZIONE**

**DESO - Indicazioni sull'oggetto** Figura femminile nuda a carponi; il corpo è orizzontale al foglio, con la testa nella parte sinistra.

**DESI - Codifica Iconclass** NR

**DESS - Indicazioni sul soggetto** Figure: figura femminile. Nudi femminili.

**ISR - ISCRIZIONI**

**ISRC - Classe di appartenenza** documentaria

**ISRS - Tecnica di scrittura** NR

**ISRP - Posizione** in basso a destra

**ISRI - Trascrizione** V. Pelati / 1940

**NSC - Notizie storico-critiche**

Il disegno mostra i caratteri della grafica e della scultura di Pelati nel corso degli anni Quaranta, impegnata sul fronte di una resa netta ed enfaticata dei valori chiaroscurali che anche qui sono segnati con estrema attenzione così da fornire un'esatta calibrazione delle masse strutturali. L'artista mostra qui un certo impaccio nella resa delle forme e nella organizzazione prospettica e, nell'insieme, una durezza formale che non sarà presente nella grafica successiva.

**TU - CONDIZIONE GIURIDICA E VINCOLI****ACQ - ACQUISIZIONE**

**ACQT - Tipo acquisizione** donazione

**ACQN - Nome** Polidori Iris vedova Pelati

**ACQD - Data acquisizione** 1997

**ACQL - Luogo acquisizione** BS/ Chiari

**CDG - CONDIZIONE GIURIDICA**

**CDGG - Indicazione generica** proprietà privata

**CDGS - Indicazione specifica** Fondazione Biblioteca Morcelli-Pinacoteca Repossi

**CDGI - Indirizzo** Via Bernardino Varisco, 9||25032 Chiari (BS)

**DO - FONTI E DOCUMENTI DI RIFERIMENTO****FTA - DOCUMENTAZIONE FOTOGRAFICA**

**FTAX - Genere** documentazione allegata

**FTAP - Tipo** fotografia digitale

**FTAN - Codice identificativo** R03 D-3y010-00226\_01

**FTAT - Note** riproduzione completa

**FNT - FONTI E DOCUMENTI**

**FNTP - Tipo** atto notarile

**FNTA - Autore** Todeschini Riccardo notaio

**FNTT - Denominazione** Proposta di donazione (con elenco opere)

**FNTD - Data** 1997 luglio 10

**FNTN - Nome archivio** Todeschini Riccardo notaio

**FNTS - Posizione** rep. 118.473

<b>FNTI - Codice identificativo</b>	NR
<b>FNT - FONTI E DOCUMENTI</b>	
<b>FNTP - Tipo</b>	delibera
<b>FNTA - Autore</b>	Consiglio d'Amministrazione
<b>FNTT - Denominazione</b>	Delibera n. 4
<b>FNTD - Data</b>	1997 settembre 09
<b>FNTN - Nome archivio</b>	Archivio Fondazione Morcelli-Repossi
<b>FNTS - Posizione</b>	Delibere 1997
<b>FNTI - Codice identificativo</b>	NR
<b>FNT - FONTI E DOCUMENTI</b>	
<b>FNTP - Tipo</b>	atto notarile
<b>FNTA - Autore</b>	Todeschini Riccardo notaio
<b>FNTT - Denominazione</b>	Accettazione di donazione
<b>FNTD - Data</b>	1997 settembre 30
<b>FNTN - Nome archivio</b>	Todeschini Riccardo notaio
<b>FNTS - Posizione</b>	rep. 118.792
<b>FNTI - Codice identificativo</b>	NR
<b>BIB - BIBLIOGRAFIA</b>	
<b>BIBX - Genere</b>	bibliografia specifica
<b>BIBA - Autore</b>	Fondazione Biblioteca Morcelli-Pinacoteca Reposi
<b>BIBD - Anno di edizione</b>	2006
<b>BIBH - Sigla per citazione</b>	NR
<b>BIBN - V., pp., nn.</b>	p. 11
<b>AD - ACCESSO AI DATI</b>	
<b>ADS - SPECIFICHE DI ACCESSO AI DATI</b>	
<b>ADSP - Profilo di accesso</b>	1
<b>ADSM - Motivazione</b>	scheda contenente dati liberamente accessibili
<b>CM - COMPILAZIONE</b>	
<b>CMP - COMPILAZIONE</b>	
<b>CMPD - Data</b>	2006
<b>CMPN - Nome</b>	Fusari, Giuseppe
<b>CMPN - Nome</b>	Scorsetti, Monica
<b>FUR - Funzionario responsabile</b>	Bianchi, Eugenia