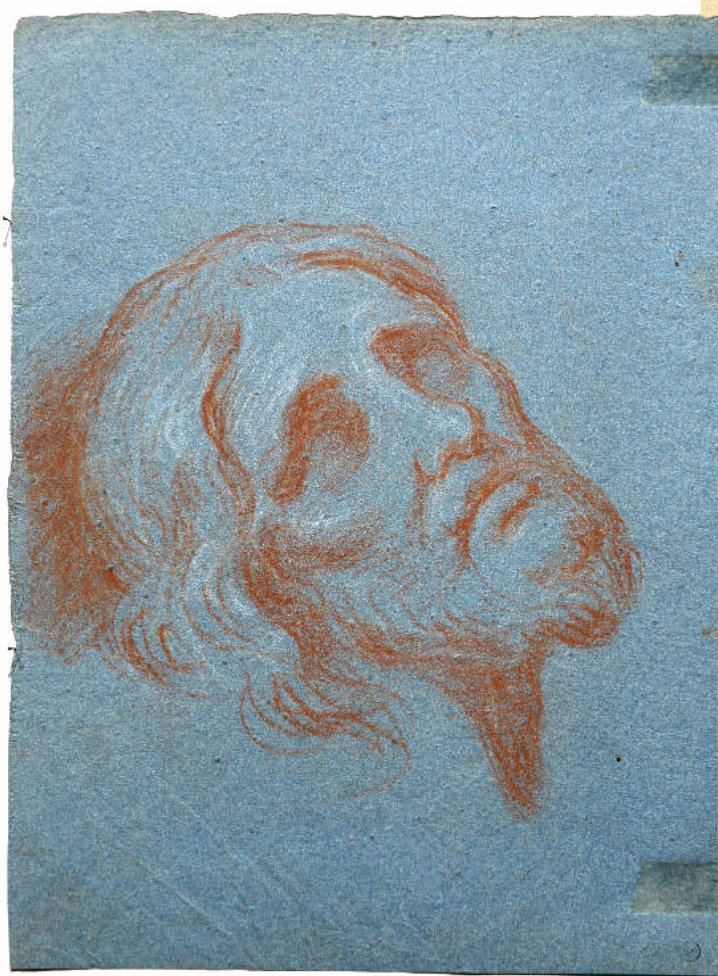


SCHEDA



CD - CODICI

TSK - Tipo Scheda D

LIR - Livello ricerca C

NCT - CODICE UNIVOCO

NCTR - Codice regione 03

NCTN - Numero catalogo generale 00642269

ESC - Ente schedatore R03

ECP - Ente competente S27

RV - RELAZIONI

RVE - STRUTTURA COMPLESSA

RVEL - Livello 2

RVER - Codice bene radice 0300642269

OG - OGGETTO

OGT - OGGETTO

OGTD - Definizione disegno

OGTV - Identificazione opera isolata

OGTP - Posizione verso

SGT - SOGGETTO

SGTI - Identificazione	TESTA DI CRISTO
-------------------------------	-----------------

LC - LOCALIZZAZIONE GEOGRAFICO-AMMINISTRATIVA

PVC - LOCALIZZAZIONE GEOGRAFICO-AMMINISTRATIVA ATTUALE

PVCS - Stato	Italia
PVCR - Regione	Lombardia
PVCP - Provincia	MI
PVCC - Comune	Milano

LDC - COLLOCAZIONE SPECIFICA

LDCT - Tipologia	palazzo
LDCN - Denominazione	Palazzo Poldi Pezzoli
LDCU - Denominazione spazio viabilistico	Via Manzoni, 12
LDCM - Denominazione raccolta	Museo Poldi Pezzoli
LDCS - Specifiche	Deposito disegni

UB - UBICAZIONE E DATI PATRIMONIALI

INV - INVENTARIO DI MUSEO O SOPRINTENDENZA

INVN - Numero	4953
INVD - Data	1997

LA - ALTRE LOCALIZZAZIONI GEOGRAFICO-AMMINISTRATIVE

TCL - Tipo di localizzazione	luogo di provenienza
-------------------------------------	----------------------

PRV - LOCALIZZAZIONE GEOGRAFICO-AMMINISTRATIVA

PRVS - Stato	Italia
PRVR - Regione	Lombardia
PRVP - Provincia	MI
PRVC - Comune	Milano

PRC - COLLOCAZIONE SPECIFICA

PRCT - Tipologia	casa
PRCD - Denominazione	Casa Lampugnani
PRCM - Denominazione raccolta	Collezione privata Lampugnani Riccardo

PRD - DATA

PRDI - Data ingresso	1997 ante
PRDU - Data uscita	1997

DT - CRONOLOGIA

DTZ - CRONOLOGIA GENERICA

DTZG - Secolo	sec. XVII
----------------------	-----------

DTS - CRONOLOGIA SPECIFICA

DTSI - Da	1600
DTSV - Validita'	ca
DTSF - A	1699
DTSL - Validita'	ca
DTM - Motivazione cronologia	analisi stilistica

AU - DEFINIZIONE CULTURALE**ATB - AMBITO CULTURALE**

ATBD - Denominazione	ambito italiano
ATBM - Motivazione dell'attribuzione	analisi stilistica

MT - DATI TECNICI

MTC - Materia e tecnica	carta/ sanguigna/ gessetto
--------------------------------	----------------------------

MIS - MISURE

MISU - Unita'	mm
MISA - Altezza	277
MISL - Larghezza	206

CO - CONSERVAZIONE**STC - STATO DI CONSERVAZIONE**

STCC - Stato di conservazione	discreto
STCS - Indicazioni specifiche	margini irregolari, piccole macchie

DA - DATI ANALITICI**DES - DESCRIZIONE**

DESO - Indicazioni sull'oggetto	NR
DESI - Codifica Iconclass	NR
DESS - Indicazioni sul soggetto	PERSONAGGI: Cristo.
NSC - Notizie storico-critiche	Il foglio, che non reca alcuna attribuzione, è probabilmente da assegnare ad un anonimo artista italiano, attivo nella prima metà del XVIII secolo.

TU - CONDIZIONE GIURIDICA E VINCOLI**ACQ - ACQUISIZIONE**

ACQT - Tipo acquisizione	legato
ACQN - Nome	Lampugnani, Riccardo
ACQD - Data acquisizione	1997
ACQL - Luogo acquisizione	Milano

CDG - CONDIZIONE GIURIDICA

CDGG - Indicazione generica	proprietà privata
CDGS - Indicazione specifica	Fondazione Artistica Poldi Pezzoli Onlus
CDGI - Indirizzo	Via Manzoni, 12 - 20121 Milano

DO - FONTI E DOCUMENTI DI RIFERIMENTO**FTA - DOCUMENTAZIONE FOTOGRAFICA**

FTAX - Genere	documentazione allegata
FTAP - Tipo	fotografia b/n
FTAN - Codice identificativo	R03 D-2o060-00085_01

AD - ACCESSO AI DATI

ADS - SPECIFICHE DI ACCESSO AI DATI**ADSP - Profilo di accesso**

1

ADSM - Motivazione

scheda contenente dati liberamente accessibili

CM - COMPILAZIONE**CMP - COMPILAZIONE****CMPD - Data**

2006

CMPN - Nome

Monaco, Tiziana

**FUR - Funzionario
responsabile**

Di Lorenzo, Andrea