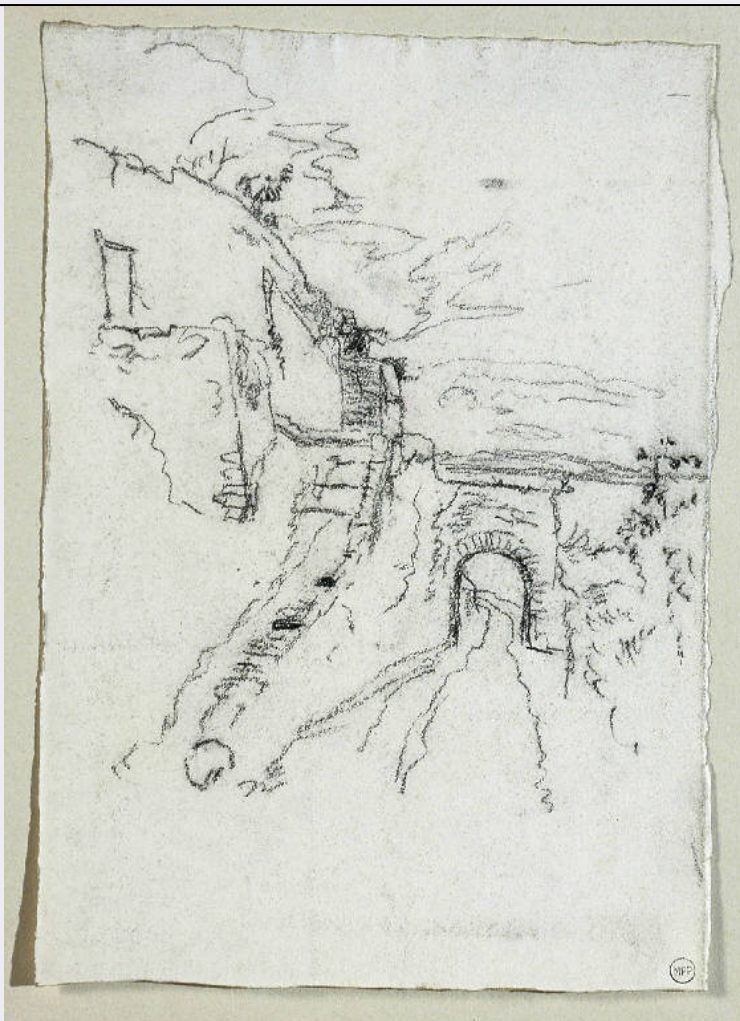


SCHEDA



CD - CODICI

TSK - Tipo Scheda D

LIR - Livello ricerca C

NCT - CODICE UNIVOCO

NCTR - Codice regione 03

NCTN - Numero catalogo
generale 01938523

ESC - Ente schedatore R03

ECP - Ente competente S27

OG - OGGETTO

OGT - OGGETTO

OGTD - Definizione disegno

OGTV - Identificazione opera isolata

SGT - SOGGETTO

SGTI - Identificazione Paesaggio

LC - LOCALIZZAZIONE GEOGRAFICO-AMMINISTRATIVA

PVC - LOCALIZZAZIONE GEOGRAFICO-AMMINISTRATIVA ATTUALE

PVCS - Stato Italia

PVCR - Regione Lombardia

PVCP - Provincia	MI
PVCC - Comune	Milano
LDC - COLLOCAZIONE SPECIFICA	
LDCT - Tipologia	palazzo
LDCN - Denominazione	Palazzo Poldi Pezzoli
LDCU - Denominazione spazio viabilistico	Via Manzoni, 12
LDCM - Denominazione raccolta	Museo Poldi Pezzoli
LDCS - Specifiche	Deposito disegni
UB - UBICAZIONE E DATI PATRIMONIALI	
INV - INVENTARIO DI MUSEO O SOPRINTENDENZA	
INVN - Numero	5012
INVD - Data	1997
LA - ALTRE LOCALIZZAZIONI GEOGRAFICO-AMMINISTRATIVE	
TCL - Tipo di localizzazione	luogo di provenienza
PRV - LOCALIZZAZIONE GEOGRAFICO-AMMINISTRATIVA	
PRVS - Stato	Italia
PRVR - Regione	Lombardia
PRVP - Provincia	MI
PRVC - Comune	Milano
PRC - COLLOCAZIONE SPECIFICA	
PRCT - Tipologia	casa
PRCD - Denominazione	Casa Lampugnani
PRCM - Denominazione raccolta	Collezione privata Lampugnani Riccardo
PRD - DATA	
PRDI - Data ingresso	1997 ante
PRDU - Data uscita	1997
DT - CRONOLOGIA	
DTZ - CRONOLOGIA GENERICA	
DTZG - Secolo	secc. XIX/ XX
DTS - CRONOLOGIA SPECIFICA	
DTSI - Da	1890
DTSV - Validita'	ca
DTSF - A	1916
DTSL - Validita'	ante
DTM - Motivazione cronologia	analisi stilistica
DTM - Motivazione cronologia	documentazione
AU - DEFINIZIONE CULTURALE	
AUT - AUTORE	
AUTM - Motivazione dell'attribuzione	documentazione

AUTN - Nome scelto	Bertelli Luigi
AUTA - Dati anagrafici	1833/ 1916
AUTH - Sigla per citazione	10001096
MT - DATI TECNICI	
MTC - Materia e tecnica	carta/ carboncino
MIS - MISURE	
MISU - Unita'	mm
MISA - Altezza	217
MISL - Larghezza	154
CO - CONSERVAZIONE	
STC - STATO DI CONSERVAZIONE	
STCC - Stato di conservazione	buono
STCS - Indicazioni specifiche	sul verso il foglio è applicato con due strisce di scotch su un supporto di cartoncino
DA - DATI ANALITICI	
DES - DESCRIZIONE	
DESO - Indicazioni sull'oggetto	carta bianca
DESI - Codifica Iconclass	NR
DESS - Indicazioni sul soggetto	PAESAGGIO: paesaggio con porta, strada e ruderi.
ISR - ISCRIZIONI	
ISRS - Tecnica di scrittura	NR
ISRP - Posizione	NR
ISRI - Trascrizione	
STM - STEMMI, EMBLEMI, MARCHI	
STMC - Classe di appartenenza	marchio
STMQ - Qualificazione	museale
STMI - Identificazione	Museo Poldi Pezzoli
STMU - Quantita'	1
STMP - Posizione	in basso a destra
STMD - Descrizione	iniziali "MPP" racchiuse in cerchio
NSC - Notizie storico-critiche	Il disegno fa parte di un insieme, con numeri di inventario da 5008 a 5026, conservati da Riccardo Lampugnani in una cartelletta di cartone con etichetta che reca l'iscrizione a penna "Luigi Bertelli 20 disegni originali" e, sempre a penna: "1852-1916, e altri". I disegni pervenuti al museo Poldi Pezzoli sono 19. Il disegno mancante è documentato da una foto nell'Album "D 15" e rappresenta una piccola figura femminile davanti a un albero. Nello stesso Album è conservata una foto in b/n del presente disegno. La datazione post quem proposta indica il periodo tardo dell'attività di Bertelli, caratterizzato dallo studio dal vero (prediletto dall'artista) del paesaggio reso con un tratto sintetico in una impaginazione di ampio respiro che spesso presenta un punto di vista lontano e rialzato.
TU - CONDIZIONE GIURIDICA E VINCOLI	

ACQ - ACQUISIZIONE

ACQT - Tipo acquisizione	legato
ACQN - Nome	Lampugnani, Riccardo
ACQD - Data acquisizione	1997
ACQL - Luogo acquisizione	Milano

CDG - CONDIZIONE GIURIDICA

CDGG - Indicazione generica	proprietà privata
CDGS - Indicazione specifica	Fondazione Artistica Poldi Pezzoli Onlus
CDGI - Indirizzo	Via Manzoni, 12 - 20121 Milano

DO - FONTI E DOCUMENTI DI RIFERIMENTO**FTA - DOCUMENTAZIONE FOTOGRAFICA**

FTAX - Genere	documentazione allegata
FTAP - Tipo	fotografia colore
FTAN - Codice identificativo	R03 D-2o050-00113_01

BIB - BIBLIOGRAFIA

BIBX - Genere	bibliografia di confronto
BIBA - Autore	Bertocchi Nino
BIBD - Anno di edizione	1946
BIBH - Sigla per citazione	NR

BIB - BIBLIOGRAFIA

BIBX - Genere	bibliografia di confronto
BIBA - Autore	Luigi Bertelli 1832
BIBD - Anno di edizione	1985
BIBH - Sigla per citazione	NR

BIB - BIBLIOGRAFIA

BIBX - Genere	bibliografia di confronto
BIBA - Autore	Arcangeli Francesco
BIBD - Anno di edizione	1999
BIBH - Sigla per citazione	NR
BIBN - V., pp., nn.	601-607

AD - ACCESSO AI DATI**ADS - SPECIFICHE DI ACCESSO AI DATI**

ADSP - Profilo di accesso	1
ADSM - Motivazione	scheda contenente dati liberamente accessibili

CM - COMPILAZIONE**CMP - COMPILAZIONE**

CMPD - Data	2007
CMPN - Nome	Iato, Valeria
FUR - Funzionario responsabile	Di Lorenzo, Andrea