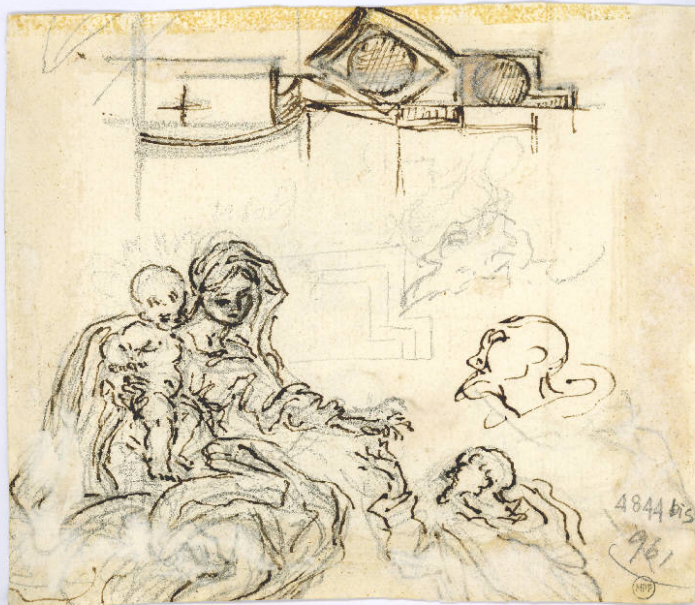


SCHEDA



CD - CODICI

TSK - Tipo Scheda	D
LIR - Livello ricerca	C
NCT - CODICE UNIVOCO	
NCTR - Codice regione	03
NCTN - Numero catalogo generale	01938447
ESC - Ente schedatore	R03
ECP - Ente competente	S27

RV - RELAZIONI

RVE - STRUTTURA COMPLESSA

RVEL - Livello	2
RVER - Codice bene radice	0301938447

OG - OGGETTO

OGT - OGGETTO

OGTD - Definizione	disegno
OGTV - Identificazione	opera isolata
OGTP - Posizione	verso

SGT - SOGGETTO

SGTI - Identificazione	Studio per Madonna con Bambino e san Francesco
------------------------	--

LC - LOCALIZZAZIONE GEOGRAFICO-AMMINISTRATIVA

PVC - LOCALIZZAZIONE GEOGRAFICO-AMMINISTRATIVA ATTUALE

PVCS - Stato	Italia
PVCR - Regione	Lombardia
PVCP - Provincia	MI
PVCC - Comune	Milano

LDC - COLLOCAZIONE SPECIFICA

LDCT - Tipologia	palazzo
LDCN - Denominazione	Palazzo Poldi Pezzoli
LDCU - Denominazione spazio viabilistico	via Manzoni, 12
LDCM - Denominazione raccolta	Museo Poldi Pezzoli
LDCS - Specifiche	Deposito disegni

UB - UBICAZIONE E DATI PATRIMONIALI

INV - INVENTARIO DI MUSEO O SOPRINTENDENZA

INVN - Numero 5759

INVD - Data 2007

INV - INVENTARIO DI MUSEO O SOPRINTENDENZA

INVN - Numero 4843

INVD - Data 1997

LA - ALTRE LOCALIZZAZIONI GEOGRAFICO-AMMINISTRATIVE

TCL - Tipo di localizzazione luogo di provenienza

PRV - LOCALIZZAZIONE GEOGRAFICO-AMMINISTRATIVA

PRVS - Stato Italia

PRVR - Regione Lombardia

PRVP - Provincia MI

PRVC - Comune Milano

PRC - COLLOCAZIONE SPECIFICA

PRCT - Tipologia casa

PRCD - Denominazione Casa Lampugnani

PRCM - Denominazione raccolta Collezione privata Lampugnani Riccardo

PRD - DATA

PRDI - Data ingresso 1997 ante

PRDU - Data uscita 1997

DT - CRONOLOGIA

DTZ - CRONOLOGIA GENERICA

DTZG - Secolo sec. XVII

DTZS - Frazione di secolo ultimo quarto

DTS - CRONOLOGIA SPECIFICA

DTSI - Da 1675

DTSV - Validita' ca

DTSF - A 1699

DTSL - Validita' ca

DTM - Motivazione cronologia analisi stilistica

AU - DEFINIZIONE CULTURALE

AUT - AUTORE

AUTS - Riferimento all'autore cerchia

AUTM - Motivazione dell'attribuzione	analisi stilistica
AUTN - Nome scelto	Bernini Gian Lorenzo
AUTA - Dati anagrafici	1598/ 1680
AUTH - Sigla per citazione	10001072
AAT - Altre attribuzioni	Bernini Gian Lorenzo
MT - DATI TECNICI	
MTC - Materia e tecnica	carta/ matita/ penna/ inchiostro
MIS - MISURE	
MISU - Unita'	mm
MISA - Altezza	149
MISL - Larghezza	176
CO - CONSERVAZIONE	
STC - STATO DI CONSERVAZIONE	
STCC - Stato di conservazione	mediocre
STCS - Indicazioni specifiche	carta ingiallita; macchie; tracce di colla al verso
DA - DATI ANALITICI	
DES - DESCRIZIONE	
DESO - Indicazioni sull'oggetto	Studio per Madonna con Bambino e San Francesco a matita, penna e inchiostro bruno su carta bianca. La testa del santo è studiata in due diversi schizzi, a penna e a matita
DESI - Codifica Iconclass	NR
DESS - Indicazioni sul soggetto	PERSONAGGI: Madonna; Gesù Bambino; S. Francesco.
ISR - ISCRIZIONI	
ISRC - Classe di appartenenza	documentaria
ISRS - Tecnica di scrittura	a matita
ISRT - Tipo di caratteri	numeri arabi
ISRP - Posizione	in basso a destra
ISRI - Trascrizione	4844v.
ISR - ISCRIZIONI	
ISRC - Classe di appartenenza	documentaria
ISRS - Tecnica di scrittura	a matita
ISRT - Tipo di caratteri	numeri arabi
ISRP - Posizione	in basso a destra
ISRI - Trascrizione	961
STM - STEMMI, EMBLEMI, MARCHI	
STMC - Classe di appartenenza	marchio
STMQ - Qualificazione	museale
STMI - Identificazione	Museo Poldi Pezzoli

STMP - Posizione	in basso a destra
STMD - Descrizione	Iniziali "MPP" racchiuse in cerchio
NSC - Notizie storico-critiche	<p>Alcune foto del disegno, non datate, sono conservate nell'album D. 11: accanto alle foto, Riccardo Lampugnani ha annotato alcune proposte di confronto con disegni di Gian Lorenzo Bernini; tra questi compare uno studio per fontana esposto presso la galleria milanese "Stanza del Borgo" nel 1973 (catalogo n° 16). L'attribuzione a Bernini è ripetuta sul cartoncino di supporto. La qualità del disegno che, soprattutto al recto, non è altissima, suggerisce però di pensare, piuttosto, alla cerchia di Gian Lorenzo Bernini: e conferma l'impressione che questo studio sia nato nel giro di artisti che frequentava la bottega dello scultore l'interessante profilo virile schizzato a penna, al verso del foglio, sulla destra; una testa molto simile, infatti, compare in un progetto per affresco conservato nella Devonshire Collection di Chatsworth, all'altezza del gruppo di santi posto sul lato destro della composizione; e, di nuovo, nella figura di santo in ginocchio, le braccia alzate, sulla sinistra del foglio (cfr. M. Jaffé "The Devonshire Collection of italian drawings. Roman and neapolitan school", Londra 1994, cat. 192, pp. 74-75). Il disegno inglese, che una scritta antica dava a Giovanni Battista Gaulli, è ora attribuito a un imitatore del pittore genovese, ma in passato è stato riferito anche a Ludovico Gimignani (Jaffé, 1994, cit., p. 74): artisti, tutti, assai vicini a Gian Lorenzo Bernini. La storia critica del foglio di Chatsworth è, come si vede, emblematica della difficoltà di assegnare una paternità esatta ai disegni nati all'interno del seguito del grande scultore barocco: e lo stesso discorso vale, a mio parere, anche per il foglio della raccolta Lampugnani.</p>

TU - CONDIZIONE GIURIDICA E VINCOLI

ACQ - ACQUISIZIONE

ACQT - Tipo acquisizione	legato
ACQN - Nome	Lampugnani, Riccardo
ACQD - Data acquisizione	1997
ACQL - Luogo acquisizione	Milano

CDG - CONDIZIONE GIURIDICA

CDGG - Indicazione generica	proprietà privata
CDGS - Indicazione specifica	Fondazione Artistica Poldi Pezzoli Onlus
CDGI - Indirizzo	Via Manzoni, 12 - 20121 Milano

DO - FONTI E DOCUMENTI DI RIFERIMENTO

FTA - DOCUMENTAZIONE FOTOGRAFICA

FTAX - Genere	documentazione allegata
FTAP - Tipo	fotografia colore
FTAN - Codice identificativo	R03 D-20060-00203_01

BIB - BIBLIOGRAFIA

BIBX - Genere	bibliografia di confronto
BIBA - Autore	Jaffe M.
BIBD - Anno di edizione	1994
BIBH - Sigla per citazione	NR

BIBN - V., pp., nn.

pp. 74-75

AD - ACCESSO AI DATI**ADS - SPECIFICHE DI ACCESSO AI DATI****ADSP - Profilo di accesso**

1

ADSM - Motivazione

scheda contenente dati liberamente accessibili

CM - COMPILAZIONE**CMP - COMPILAZIONE****CMPD - Data**

2007

CMPN - Nome

Monaco, Tiziana

**FUR - Funzionario
responsabile**

Di Lorenzo, Andrea