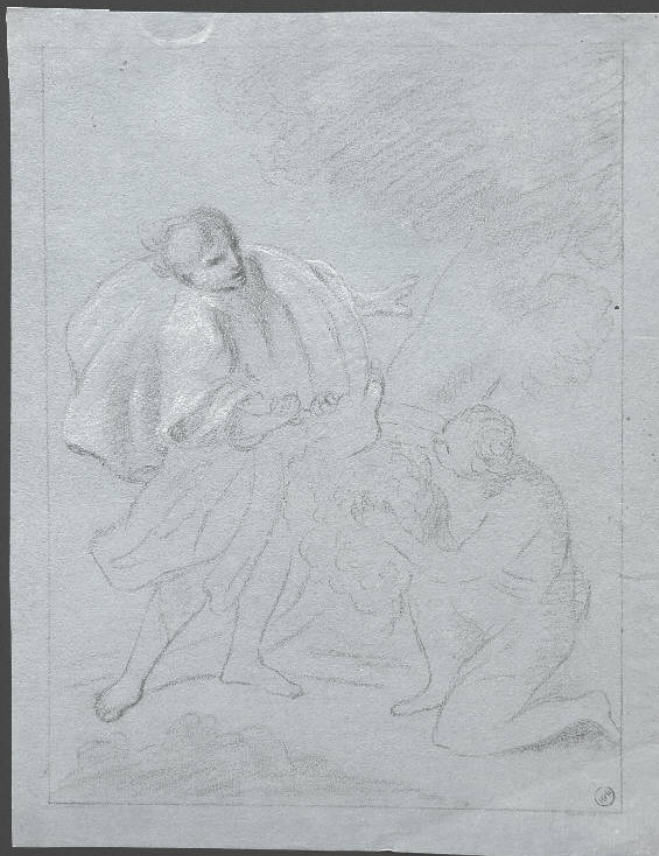


SCHEDA



CD - CODICI

TSK - Tipo Scheda	D
LIR - Livello ricerca	C
NCT - CODICE UNIVOCO	
NCTR - Codice regione	03
NCTN - Numero catalogo generale	01938489
ESC - Ente schedatore	R03
ECP - Ente competente	S27

OG - OGGETTO

OGT - OGGETTO	
OGTD - Definizione	disegno
OGTV - Identificazione	opera isolata

SGT - SOGGETTO

SGTI - Identificazione	Scena mitologica
------------------------	------------------

LC - LOCALIZZAZIONE GEOGRAFICO-AMMINISTRATIVA

PVC - LOCALIZZAZIONE GEOGRAFICO-AMMINISTRATIVA ATTUALE

PVCS - Stato	Italia
PVCR - Regione	Lombardia
PVCP - Provincia	MI
PVCC - Comune	Milano

LDC - COLLOCAZIONE SPECIFICA

LDCT - Tipologia	palazzo
LDCN - Denominazione	Palazzo Poldi Pezzoli
LDCU - Denominazione spazio viabilistico	via Manzoni, 12
LDCM - Denominazione raccolta	Museo Poldi Pezzoli
LDCS - Specifiche	Deposito disegni
UB - UBICAZIONE E DATI PATRIMONIALI	
INV - INVENTARIO DI MUSEO O SOPRINTENDENZA	
INVN - Numero	5111
INVD - Data	1997
LA - ALTRE LOCALIZZAZIONI GEOGRAFICO-AMMINISTRATIVE	
TCL - Tipo di localizzazione	luogo di provenienza
PRV - LOCALIZZAZIONE GEOGRAFICO-AMMINISTRATIVA	
PRVS - Stato	Italia
PRVR - Regione	Lombardia
PRVP - Provincia	MI
PRVC - Comune	Milano
PRC - COLLOCAZIONE SPECIFICA	
PRCT - Tipologia	casa
PRCD - Denominazione	Casa Lampugnani
PRCM - Denominazione raccolta	Collezione privata Lampugnani Riccardo
PRD - DATA	
PRDI - Data ingresso	1997 ante
PRDU - Data uscita	1997
DT - CRONOLOGIA	
DTZ - CRONOLOGIA GENERICA	
DTZG - Secolo	sec. XIX
DTZS - Frazione di secolo	secondo quarto
DTS - CRONOLOGIA SPECIFICA	
DTSI - Da	1825
DTSV - Validita'	ca
DTSF - A	1849
DTSL - Validita'	ca
DTM - Motivazione cronologia	analisi stilistica
AU - DEFINIZIONE CULTURALE	
ATB - AMBITO CULTURALE	
ATBD - Denominazione	ambito italiano
ATBM - Motivazione dell'attribuzione	analisi stilistica
MT - DATI TECNICI	
MTC - Materia e tecnica	carta/ matita/ gessetto/ acquerellatura

MIS - MISURE	
MISU - Unita'	mm
MISA - Altezza	252
MISL - Larghezza	196
CO - CONSERVAZIONE	
STC - STATO DI CONSERVAZIONE	
STCC - Stato di conservazione	discreto
STCS - Indicazioni specifiche	piccole cadute di colore; incollato a cartoncino di supporto (lato superiore)
DA - DATI ANALITICI	
DES - DESCRIZIONE	
DESO - Indicazioni sull'oggetto	Riquadrato a matita. A matita nera e gessetto bianco su carta bianca preparata ad acquerello grigio/ azzurro.
DESI - Codifica Iconclass	NR
DESS - Indicazioni sul soggetto	FIGURE: figure maschili. VEGETALI: albero.
STM - STEMMI, EMBLEMI, MARCHI	
STMC - Classe di appartenenza	marchio
STMQ - Qualificazione	museale
STMI - Identificazione	Museo Poldi Pezzoli
STMP - Posizione	in basso a destra
STMD - Descrizione	Iniziali "MPP" racchiuse in cerchio
NSC - Notizie storico-critiche	Questa scena mitologica, di difficile lettura, sembra assai vicina, per tecnica e stile, al foglio con "Mercurio uccide Argo" (inv. 5108), che una scritta antica assegna al pittore friulano Jacopo D'Andrea (Rauscedo, Pordenone 1819 - Venezia 1906): è identico, infatti, il segno veloce, ma un po' greve, della matita nera; identico l'uso del gesso bianco, steso a illuminare forme larghe e morbide, ora a tocchi densi, ora a tratti rapidi e nervosi; identico il modo di marcare, sui volti, brevi tratti orizzontali, o punti, a indicare rapidamente occhi, naso e bocca dei personaggi; ed è identico, infine, l'uso della carta preparata ad acquerello grigio/ azzurro. I pochi disegni noti del pittore friulano non consentono, tuttavia, di confermare con certezza l'attribuzione.
TU - CONDIZIONE GIURIDICA E VINCOLI	
ACQ - ACQUISIZIONE	
ACQT - Tipo acquisizione	legato
ACQN - Nome	Lampugnani, Riccardo
ACQD - Data acquisizione	1997
ACQL - Luogo acquisizione	Milano
CDG - CONDIZIONE GIURIDICA	
CDGG - Indicazione generica	proprietà privata
CDGS - Indicazione specifica	Fondazione Artistica Poldi Pezzoli Onlus

CDGI - Indirizzo	Via Manzoni, 12 - 20121 Milano
DO - FONTI E DOCUMENTI DI RIFERIMENTO	
FTA - DOCUMENTAZIONE FOTOGRAFICA	
FTAX - Genere	documentazione allegata
FTAP - Tipo	fotografia colore
FTAN - Codice identificativo	R03 D-2o060-00247_01
AD - ACCESSO AI DATI	
ADS - SPECIFICHE DI ACCESSO AI DATI	
ADSP - Profilo di accesso	1
ADSM - Motivazione	scheda contenente dati liberamente accessibili
CM - COMPILAZIONE	
CMP - COMPILAZIONE	
CMPD - Data	2007
CMPN - Nome	Monaco, Tiziana
FUR - Funzionario responsabile	Di Lorenzo, Andrea