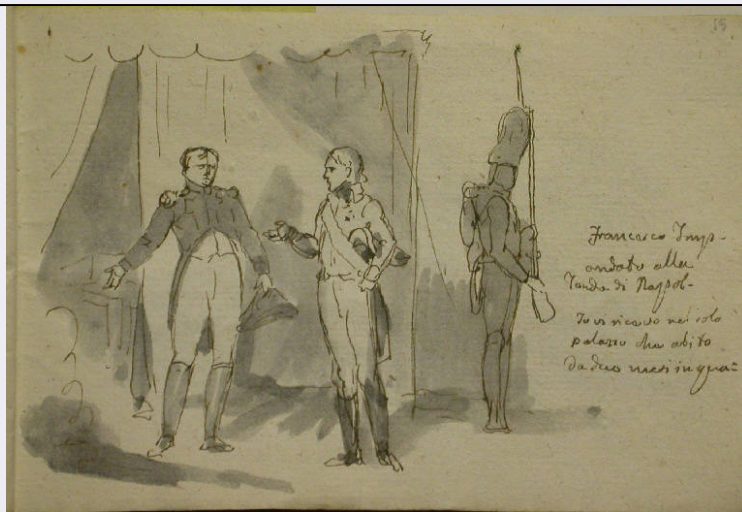


# SCHEDA



## CD - CODICI

TSK - Tipo Scheda	D
LIR - Livello ricerca	C
<b>NCT - CODICE UNIVOCO</b>	
NCTR - Codice regione	03
NCTN - Numero catalogo generale	01938517
ESC - Ente schedatore	R03
ECP - Ente competente	S27

## RV - RELAZIONI

### RVE - STRUTTURA COMPLESSA

RVEL - Livello	26
RVER - Codice bene radice	0301938517

## OG - OGGETTO

### OGT - OGGETTO

OGTD - Definizione	disegno
OGTV - Identificazione	elemento d'insieme
OGTP - Posizione	carta 15 recto

### SGT - SOGGETTO

SGTI - Identificazione	L'incontro tra Napoleone e Francesco II d'Austria
------------------------	---

## LC - LOCALIZZAZIONE GEOGRAFICO-AMMINISTRATIVA

### PVC - LOCALIZZAZIONE GEOGRAFICO-AMMINISTRATIVA ATTUALE

PVCS - Stato	Italia
PVCR - Regione	Lombardia
PVCP - Provincia	MI
PVCC - Comune	Milano

### LDC - COLLOCAZIONE SPECIFICA

LDCT - Tipologia	palazzo
LDCN - Denominazione	Palazzo Poldi Pezzoli
LDCU - Denominazione	

spazio viabilistico	via Manzoni, 12
LDCM - Denominazione raccolta	Museo Poldi Pezzoli
LDCS - Specifiche	Deposito disegni
<b>UB - UBICAZIONE E DATI PATRIMONIALI</b>	
<b>INV - INVENTARIO DI MUSEO O SOPRINTENDENZA</b>	
INVN - Numero	5238
INVD - Data	1997
<b>LA - ALTRE LOCALIZZAZIONI GEOGRAFICO-AMMINISTRATIVE</b>	
TCL - Tipo di localizzazione	luogo di provenienza
<b>PRV - LOCALIZZAZIONE GEOGRAFICO-AMMINISTRATIVA</b>	
PRVS - Stato	Italia
PRVR - Regione	Lombardia
PRVP - Provincia	MI
PRVC - Comune	Milano
<b>PRC - COLLOCAZIONE SPECIFICA</b>	
PRCT - Tipologia	casa
PRCD - Denominazione	Casa Lampugnani
PRCM - Denominazione raccolta	Collezione privata Lampugnani Riccardo
<b>PRD - DATA</b>	
PRDI - Data ingresso	1997 ante
PRDU - Data uscita	1997
<b>DT - CRONOLOGIA</b>	
<b>DTZ - CRONOLOGIA GENERICA</b>	
DTZG - Secolo	sec. XIX
<b>DTS - CRONOLOGIA SPECIFICA</b>	
DTSI - Da	1839
DTSV - Validita'	post
DTSF - A	1850
DTSL - Validita'	ante
DTM - Motivazione cronologia	analisi storica
DTM - Motivazione cronologia	analisi stilistica
<b>AU - DEFINIZIONE CULTURALE</b>	
<b>ATB - AMBITO CULTURALE</b>	
ATBD - Denominazione	ambito italiano
ATBM - Motivazione dell'attribuzione	analisi stilistica
<b>MT - DATI TECNICI</b>	
MTC - Materia e tecnica	carta/ penna/ inchiostro/ acquerellatura
<b>MIS - MISURE</b>	
MISU - Unita'	mm
MISA - Altezza	109

MISL - Larghezza	155
<b>CO - CONSERVAZIONE</b>	
<b>STC - STATO DI CONSERVAZIONE</b>	
STCC - Stato di conservazione	discreto
STCS - Indicazioni specifiche	piccole macchie
<b>DA - DATI ANALITICI</b>	
<b>DES - DESCRIZIONE</b>	
DESO - Indicazioni sull'oggetto	NR
DESI - Codifica Iconclass	NR
DESS - Indicazioni sul soggetto	PERSONAGGI: Napoleone; Francesco II d'Austria. FIGURE: soldato. OGGETTI: tenda.
<b>ISR - ISCRIZIONI</b>	
ISRC - Classe di appartenenza	documentaria
ISRS - Tecnica di scrittura	a penna
ISRT - Tipo di caratteri	corsivo
ISRP - Posizione	a destra, verso il basso
ISRI - Trascrizione	FRANCESCO IMP./ ANDATO ALLA/ TENDA DI NAPOL./ IO VI RICEVO NEL SOLO/ PALAZZO CHE ABITO/ DA DUE MESI IN QUA
<b>STM - STEMMI, EMBLEMI, MARCHI</b>	
STMC - Classe di appartenenza	marchio
STMQ - Qualificazione	museale
STMI - Identificazione	Museo Poldi Pezzoli
STMP - Posizione	in basso a destra
STMD - Descrizione	Iniziali "MPP" racchiuse in cerchio
	<p>Non sappiamo quando questo interessante taccuino d'appunti, composto di studi di figure e d'architettura, di paesaggio e di decorazione, e di schizzi di episodi della vita di Napoleone, sia entrato a far parte della collezione di Riccardo Lampugnani; e nessuna attribuzione è mai stata proposta per cercare di individuarne l'autore. La sola informazione, una scritta a matita, compare sulla terza di copertina: "Copie da Orazio Vernet, Storia di Napoleone, su l'Ardèche". Indicazione preziosa, perchè consente almeno di precisare la data di una parte del taccuino: i disegni di tema napoleonico che l'anonimo artista ha tracciato, con mano veloce e sintetica, sull'intera seconda parte del volumetto, a partire dalla carta 7 verso, sono tratti dalle vignette che Horace Vernet aveva disegnato per la "Histoire de l'empereur Napoléon" scritta da Paul Mathieu Laurent de l'Ardèche e pubblicata a Parigi nel 1839; nello stesso anno, la tipografia torinese Fontana pubblicò la prima edizione italiana del testo, per le cure di Antonio Lissoni, che era stato ufficiale di Napoleone ("Storia di Napoleone di P.M. Laurent de l'Ardèche illustrata da Orazio Vernet voltata in italiano da Antonio Lissoni e da esso cresciuta delle imprese militari delle soldatesche italiane", Torino, Fontana, 1839). Questa edizione, senza dubbio, aveva sotto gli occhi l'anonimo autore del</p>

**NSC - Notizie storico-critiche**

taccuino Lampugnani: ne copia, infatti, talvolta, brevi brani, o frasi; e annota rapidamente, con un segno a penna libero e sicuro, appena rilevato dall'acquerello grigio, i disegni di Horace Vernet che più attirano la sua attenzione. Spesso, di quelle vignette, appunta solo dei particolari: come per memoria, durante la lettura. E' possibile che quei disegni l'artista li abbia eseguiti in anni assai vicini alla data della pubblicazione del volume; e quindi attorno al 1839, o poco oltre, per l'inflessione ancora nettamente neoclassica che rivelano i primi fogli del volumetto, ricchi di piccoli studi di figure, di paesaggio, di motivi d'ornato: oltre la metà del secolo, infatti, quell'aria settecentesca sarebbe del tutto fuori tempo. Chi sia però l'autore di questi disegni, non è facile dire: anche se, a mio parere, il tratto a penna netto e pulito, l'acquerellatura veloce delle vignette di tema napoleonico sono assai vicini a quelli che usa Massimo D'Azeglio (Torino 1798 - 1866) in certi suoi libretti d'appunti degli anni '20 e '30 del XIX secolo (cfr. ad esempio le tavole n°66-67, pp. 116-117, in "Massimo D'Azeglio. Mostra organizzata dalla città di Torino nel primo centenario della morte", Torino, 1966). ||L'anonimo autore del taccuino riprende quasi per intero, in questo foglio, la vignetta che racconta l'incontro tra Napoleone e Francesco II d'Austria, subito dopo la battaglia di Austerlitz del 2 dicembre 1805 (Laurent de l'Ardèche, Torino 1839, p. 578): e aggiunge, a destra, le parole che, secondo Laurent de l'Ardèche Napoleone avrebbe pronunciato all'arrivo dell'imperatore d'Austria.

**TU - CONDIZIONE GIURIDICA E VINCOLI****ACQ - ACQUISIZIONE**

<b>ACQT - Tipo acquisizione</b>	legato
<b>ACQN - Nome</b>	Lampugnani, Riccardo
<b>ACQD - Data acquisizione</b>	1997
<b>ACQL - Luogo acquisizione</b>	Milano

**CDG - CONDIZIONE GIURIDICA**

<b>CDGG - Indicazione generica</b>	proprietà privata
<b>CDGS - Indicazione specifica</b>	Fondazione Artistica Poldi Pezzoli Onlus
<b>CDGI - Indirizzo</b>	Via Manzoni, 12 - 20121 Milano

**DO - FONTI E DOCUMENTI DI RIFERIMENTO****FTA - DOCUMENTAZIONE FOTOGRAFICA**

<b>FTAX - Genere</b>	documentazione allegata
<b>FTAP - Tipo</b>	fotografia colore
<b>FTAN - Codice identificativo</b>	R03 D-2o060-00309_01

**BIB - BIBLIOGRAFIA**

<b>BIBX - Genere</b>	bibliografia di confronto
<b>BIBA - Autore</b>	Laurent de L'Ardeche P.M.
<b>BIBD - Anno di edizione</b>	1839
<b>BIBH - Sigla per citazione</b>	NR
<b>BIBN - V., pp., nn.</b>	p. 578

**BIB - BIBLIOGRAFIA**

<b>BIBX - Genere</b>	bibliografia di confronto
<b>BIBA - Autore</b>	Massimo d'Azeglio

<b>BIBD - Anno di edizione</b>	1966
<b>BIBH - Sigla per citazione</b>	NR
<b>BIBN - V., pp., nn.</b>	pp. 116-117
<b>AD - ACCESSO AI DATI</b>	
<b>ADS - SPECIFICHE DI ACCESSO AI DATI</b>	
<b>ADSP - Profilo di accesso</b>	1
<b>ADSM - Motivazione</b>	scheda contenente dati liberamente accessibili
<b>CM - COMPILAZIONE</b>	
<b>CMP - COMPILAZIONE</b>	
<b>CMPD - Data</b>	2007
<b>CMPN - Nome</b>	Monaco, Tiziana
<b>FUR - Funzionario responsabile</b>	Di Lorenzo, Andrea