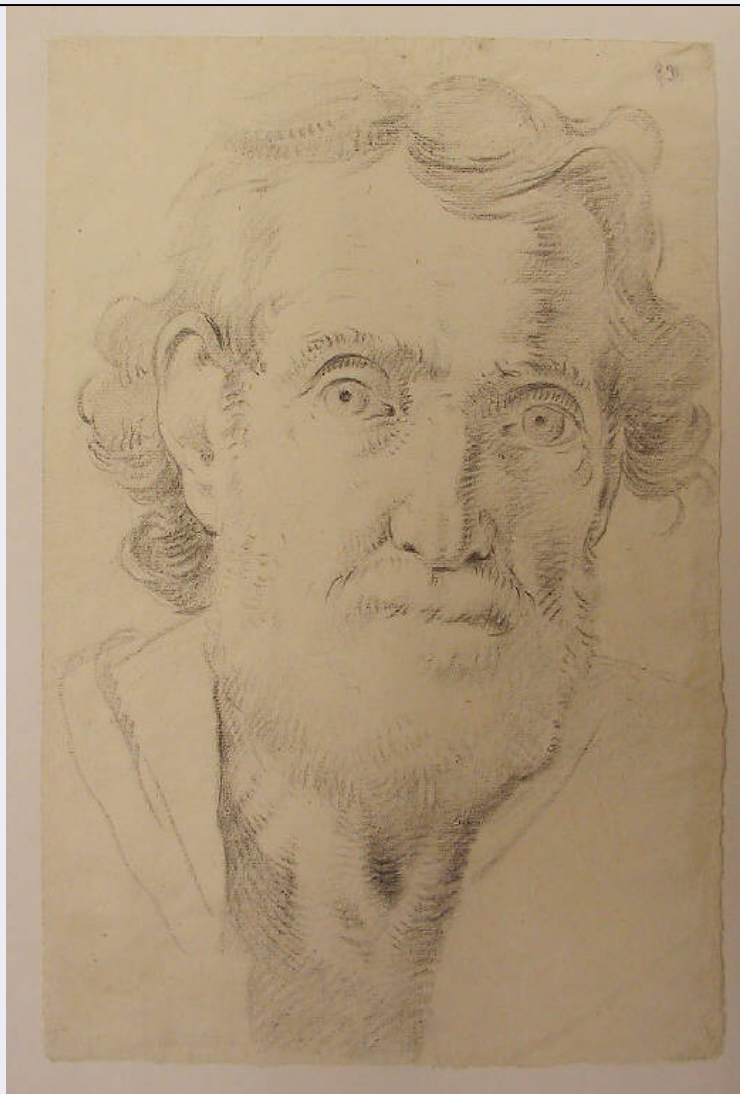


SCHEDA



CD - CODICI

| | |
|---------------------------------|----------|
| TSK - Tipo Scheda | D |
| LIR - Livello ricerca | C |
| NCT - CODICE UNIVOCO | |
| NCTR - Codice regione | 03 |
| NCTN - Numero catalogo generale | 00047978 |
| ESC - Ente schedatore | R03 |
| ECP - Ente competente | S27 |

OG - OGGETTO

OGT - OGGETTO

| | |
|-----------------------------------|------------------|
| OGTD - Definizione | disegno |
| OGTV - Identificazione | opera isolata |
| OGTN - Denominazione /dedicazione | testa di vecchio |

SGT - SOGGETTO

| | |
|------------------------|---------------|
| SGTI - Identificazione | Testa barbata |
|------------------------|---------------|

LC - LOCALIZZAZIONE GEOGRAFICO-AMMINISTRATIVA

PVC - LOCALIZZAZIONE GEOGRAFICO-AMMINISTRATIVA ATTUALE

| | |
|------------------|-----------|
| PVCS - Stato | Italia |
| PVCR - Regione | Lombardia |
| PVCP - Provincia | SO |
| PVCC - Comune | Sondrio |

LDC - COLLOCAZIONE SPECIFICA

| | |
|--|--------------------------------------|
| LDCT - Tipologia | palazzo |
| LDCQ - Qualificazione | comunale |
| LDCN - Denominazione | Palazzo Sassi De' Lavizzari |
| LDCU - Denominazione spazio viabilistico | Via M. Quadrio, 27 |
| LDCM - Denominazione raccolta | Museo Valtellinese di Storia ed Arte |
| LDCS - Specifiche | Fondo Ligari |

UB - UBICAZIONE E DATI PATRIMONIALI**INV - INVENTARIO DI MUSEO O SOPRINTENDENZA**

| | |
|---------------|-----------|
| INVN - Numero | N.I.L.221 |
| INVD - Data | 1984 |

LA - ALTRE LOCALIZZAZIONI GEOGRAFICO-AMMINISTRATIVE

| | |
|------------------------------|----------------------|
| TCL - Tipo di localizzazione | luogo di provenienza |
|------------------------------|----------------------|

PRV - LOCALIZZAZIONE GEOGRAFICO-AMMINISTRATIVA

| | |
|------------------|-----------|
| PRVS - Stato | Italia |
| PRVR - Regione | Lombardia |
| PRVP - Provincia | SO |
| PRVC - Comune | Sondrio |

PRC - COLLOCAZIONE SPECIFICA

| | |
|-------------------------------|------------------|
| PRCT - Tipologia | casa |
| PRCQ - Qualificazione | privata |
| PRCD - Denominazione | Casa Ligari |
| PRCM - Denominazione raccolta | Studio ligariano |

PRD - DATA

| | |
|--------------------|------|
| PRDU - Data uscita | 1935 |
|--------------------|------|

DT - CRONOLOGIA**DTZ - CRONOLOGIA GENERICA**

| | |
|---------------------------|----------------|
| DTZG - Secolo | sec. XVIII |
| DTZS - Frazione di secolo | secondo quarto |

DTS - CRONOLOGIA SPECIFICA

| | |
|------------------|------|
| DTSI - Da | 1725 |
| DTSV - Validita' | post |
| DTSF - A | 1749 |
| DTSL - Validita' | ante |

| | |
|------------------------------|----------|
| DTM - Motivazione cronologia | contesto |
|------------------------------|----------|

AU - DEFINIZIONE CULTURALE**AUT - AUTORE**

| | |
|---|--------------------|
| AUTR - Riferimento all'intervento | disegnatore |
| AUTM - Motivazione dell'attribuzione | analisi stilistica |
| AUTN - Nome scelto | Ligari Cesare |
| AUTA - Dati anagrafici | 1716/ 1770 |
| AUTH - Sigla per citazione | 10001220 |

MT - DATI TECNICI

MTC - Materia e tecnica carboncino su carta bianca

MIS - MISURE

| | |
|-------------------------|-----|
| MISU - Unita' | mm |
| MISA - Altezza | 310 |
| MISL - Larghezza | 202 |

FIL - Filigrana simile a N.I.L. 22, scritta "Bergamo" sottoposta

CO - CONSERVAZIONE**STC - STATO DI CONSERVAZIONE**

STCC - Stato di conservazione buono

RS - RESTAURI**RST - RESTAURI**

| | |
|---------------------------------|--|
| RSTD - Data | 1981 |
| RSTE - Ente responsabile | SBAS MI |
| RSTN - Nome operatore | Istituto Nazionale per la Grafica - Roma |
| RSTR - Ente finanziatore | Comune di Sondrio |

DA - DATI ANALITICI**DES - DESCRIZIONE**

| | |
|--|--------|
| DESO - Indicazioni sull'oggetto | NR |
| DESI - Codifica Iconclass | NR |
| DESS - Indicazioni sul soggetto | FIGURE |

NSC - Notizie storico-critiche Vedere N.I.L. 202 e 220. Dei tre disegni, questo è il migliore dal punto di vista espressivo, quasi un ritratto.

TU - CONDIZIONE GIURIDICA E VINCOLI**ACQ - ACQUISIZIONE**

| | |
|----------------------------------|------------------------|
| ACQT - Tipo acquisizione | Donazione |
| ACQN - Nome | Eredi Gianoli Giuseppe |
| ACQD - Data acquisizione | 1948 |
| ACQL - Luogo acquisizione | Sondrio |

CDG - CONDIZIONE GIURIDICA

CDGG - Indicazione generica proprietà Ente pubblico territoriale

| | |
|--|--|
| CDGS - Indicazione specifica | Comune di Sondrio |
| CDGI - Indirizzo | Piazza Campello, 1 - Sondrio |
| DO - FONTI E DOCUMENTI DI RIFERIMENTO | |
| FTA - DOCUMENTAZIONE FOTOGRAFICA | |
| FTAX - Genere | documentazione allegata |
| FTAP - Tipo | fotografia b/n |
| FTAN - Codice identificativo | R03 D-40030-00095_01 |
| BIB - BIBLIOGRAFIA | |
| BIBX - Genere | bibliografia specifica |
| BIBA - Autore | Gnoli Lenzi M. |
| BIBD - Anno di edizione | 1938 |
| BIBH - Sigla per citazione | NR |
| BIBN - V., pp., nn. | pp. 279-281 |
| AD - ACCESSO AI DATI | |
| ADS - SPECIFICHE DI ACCESSO AI DATI | |
| ADSP - Profilo di accesso | 1 |
| ADSM - Motivazione | scheda contenente dati liberamente accessibili |
| CM - COMPILAZIONE | |
| CMP - COMPILAZIONE | |
| CMPD - Data | 2000 |
| CMPN - Nome | Franchetti, F. |
| FUR - Funzionario responsabile | Dell'Oca, Angela |