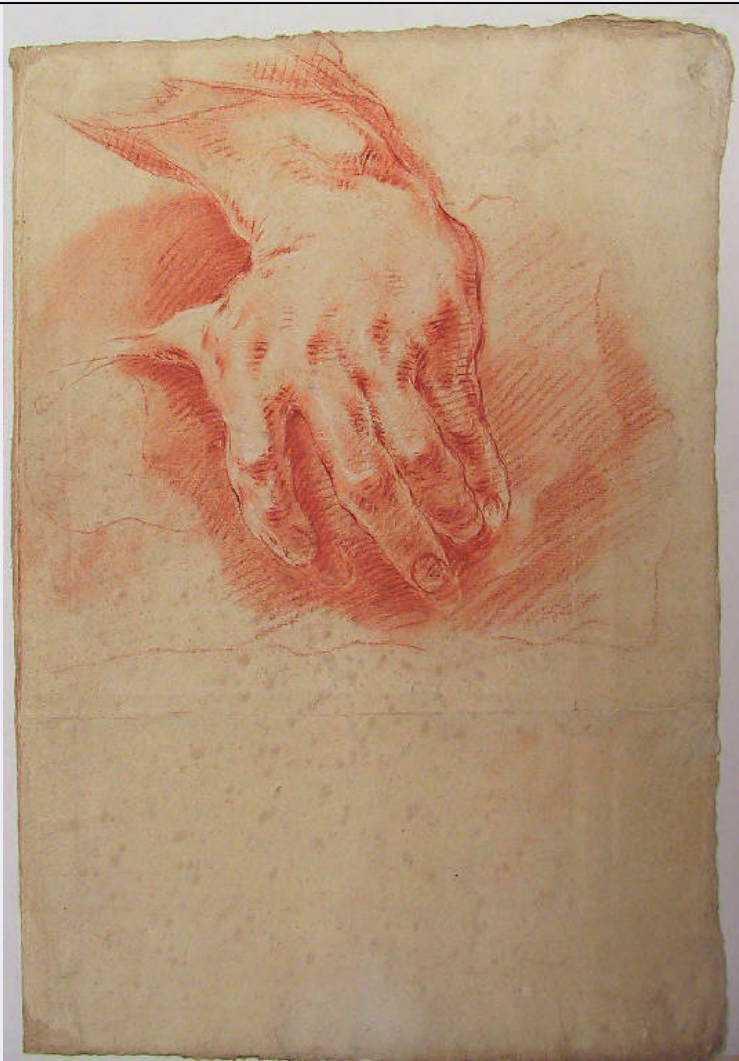


# SCHEDA



## CD - CODICI

TSK - Tipo Scheda	D
LIR - Livello ricerca	C
NCT - CODICE UNIVOCO	
NCTR - Codice regione	03
NCTN - Numero catalogo generale	00047946
ESC - Ente schedatore	R03
ECP - Ente competente	S27

## OG - OGGETTO

### OGT - OGGETTO

OGTD - Definizione	disegno
OGTV - Identificazione	opera isolata
OGTN - Denominazione /dedicazione	mano maschile appoggiata su pietra

### SGT - SOGGETTO

SGTI - Identificazione	Mano
------------------------	------

## LC - LOCALIZZAZIONE GEOGRAFICO-AMMINISTRATIVA

PVC - LOCALIZZAZIONE GEOGRAFICO-AMMINISTRATIVA ATTUALE

<b>PVCS - Stato</b>	Italia
<b>PVCR - Regione</b>	Lombardia
<b>PVCP - Provincia</b>	SO
<b>PVCC - Comune</b>	Sondrio

#### **LDC - COLLOCAZIONE SPECIFICA**

<b>LDCT - Tipologia</b>	palazzo
<b>LDCQ - Qualificazione</b>	comunale
<b>LDCN - Denominazione</b>	Palazzo Sassi De' Lavizzari
<b>LDCU - Denominazione spazio viabilistico</b>	Via M. Quadrio, 27
<b>LDCM - Denominazione raccolta</b>	Museo Valtellinese di Storia ed Arte
<b>LDCS - Specifiche</b>	Fondo Ligari

#### **UB - UBICAZIONE E DATI PATRIMONIALI**

##### **INV - INVENTARIO DI MUSEO O SOPRINTENDENZA**

<b>INVN - Numero</b>	N.I.L.189
<b>INVD - Data</b>	1984

#### **LA - ALTRE LOCALIZZAZIONI GEOGRAFICO-AMMINISTRATIVE**

<b>TCL - Tipo di localizzazione</b>	luogo di provenienza
-------------------------------------	----------------------

##### **PRV - LOCALIZZAZIONE GEOGRAFICO-AMMINISTRATIVA**

<b>PRVS - Stato</b>	Italia
<b>PRVR - Regione</b>	Lombardia
<b>PRVP - Provincia</b>	SO
<b>PRVC - Comune</b>	Sondrio

##### **PRC - COLLOCAZIONE SPECIFICA**

<b>PRCT - Tipologia</b>	casa
<b>PRCQ - Qualificazione</b>	privata
<b>PRCD - Denominazione</b>	Casa Ligari
<b>PRCM - Denominazione raccolta</b>	Studio ligariano

##### **PRD - DATA**

<b>PRDU - Data uscita</b>	1935
---------------------------	------

#### **DT - CRONOLOGIA**

##### **DTZ - CRONOLOGIA GENERICA**

<b>DTZG - Secolo</b>	sec. XVIII
<b>DTZS - Frazione di secolo</b>	secondo quarto

##### **DTS - CRONOLOGIA SPECIFICA**

<b>DTSI - Da</b>	1725
<b>DTSV - Validita'</b>	post
<b>DTSF - A</b>	1749
<b>DTSL - Validita'</b>	ante
<b>DTM - Motivazione cronologia</b>	contesto

#### **DT - CRONOLOGIA**

**DTZ - CRONOLOGIA GENERICA**

<b>DTZG - Secolo</b>	sec. XVIII
<b>DTZS - Frazione di secolo</b>	terzo quarto

**DTS - CRONOLOGIA SPECIFICA**

<b>DTSI - Da</b>	1750
<b>DTSV - Validita'</b>	post
<b>DTSF - A</b>	1770
<b>DTSL - Validita'</b>	ante
<b>DTM - Motivazione cronologia</b>	contesto

**AU - DEFINIZIONE CULTURALE****AUT - AUTORE**

<b>AUTR - Riferimento all'intervento</b>	disegnatore
<b>AUTM - Motivazione dell'attribuzione</b>	documentazione
<b>AUTN - Nome scelto</b>	Ligari Cesare
<b>AUTA - Dati anagrafici</b>	1716/ 1770
<b>AUTH - Sigla per citazione</b>	10001220

**MT - DATI TECNICI**

<b>MTC - Materia e tecnica</b>	sanguigna e gessetto su carta preparata beige rosata
--------------------------------	--

**MIS - MISURE**

<b>MISU - Unita'</b>	mm
<b>MISA - Altezza</b>	403
<b>MISL - Larghezza</b>	270

**CO - CONSERVAZIONE****STC - STATO DI CONSERVAZIONE**

<b>STCC - Stato di conservazione</b>	discreto
<b>STCS - Indicazioni specifiche</b>	Tagli sul margine ds., pieghe

**RS - RESTAURI****RST - RESTAURI**

<b>RSTD - Data</b>	1981
<b>RSTE - Ente responsabile</b>	SBAS MI
<b>RSTN - Nome operatore</b>	Istituto Nazionale per la Grafica - Roma
<b>RSTR - Ente finanziatore</b>	Comune di Sondrio

**DA - DATI ANALITICI****DES - DESCRIZIONE**

<b>DESO - Indicazioni sull'oggetto</b>	NR
<b>DESI - Codifica Iconclass</b>	NR
<b>DESS - Indicazioni sul soggetto</b>	PARTI ANATOMICHE
	Il disegno è probabilmente ripreso da un rilievo di gesso simile a

**NSC - Notizie storico-critiche**

quelli che tuttora si conservano nello studio dei Ligari. In particolare si ricollega a quello schedato al N.I.L. 192. Le pieghe del foglio indicano che il disegno doveva essere inquadrato sotto vetro.

**TU - CONDIZIONE GIURIDICA E VINCOLI****ACQ - ACQUISIZIONE**

<b>ACQT - Tipo acquisizione</b>	Donazione
<b>ACQN - Nome</b>	Eredi Gianoli Giuseppe
<b>ACQD - Data acquisizione</b>	1948
<b>ACQL - Luogo acquisizione</b>	Sondrio

**CDG - CONDIZIONE GIURIDICA**

<b>CDGG - Indicazione generica</b>	proprietà Ente pubblico territoriale
<b>CDGS - Indicazione specifica</b>	Comune di Sondrio
<b>CDGI - Indirizzo</b>	Piazza Campello, 1 - Sondrio

**DO - FONTI E DOCUMENTI DI RIFERIMENTO****FTA - DOCUMENTAZIONE FOTOGRAFICA**

<b>FTAX - Genere</b>	documentazione allegata
<b>FTAP - Tipo</b>	fotografia b/n
<b>FTAN - Codice identificativo</b>	R03 D-40040-00118_01

**BIB - BIBLIOGRAFIA**

<b>BIBX - Genere</b>	bibliografia specifica
<b>BIBA - Autore</b>	Gnoli Lenzi M.
<b>BIBD - Anno di edizione</b>	1938
<b>BIBH - Sigla per citazione</b>	NR
<b>BIBN - V., pp., nn.</b>	pp. 279-80

**AD - ACCESSO AI DATI****ADS - SPECIFICHE DI ACCESSO AI DATI**

<b>ADSP - Profilo di accesso</b>	1
<b>ADSM - Motivazione</b>	scheda contenente dati liberamente accessibili

**CM - COMPILAZIONE****CMP - COMPILAZIONE**

<b>CMPD - Data</b>	2000
<b>CMPN - Nome</b>	Fattorini, N.
<b>FUR - Funzionario responsabile</b>	Dell'Oca, Angela