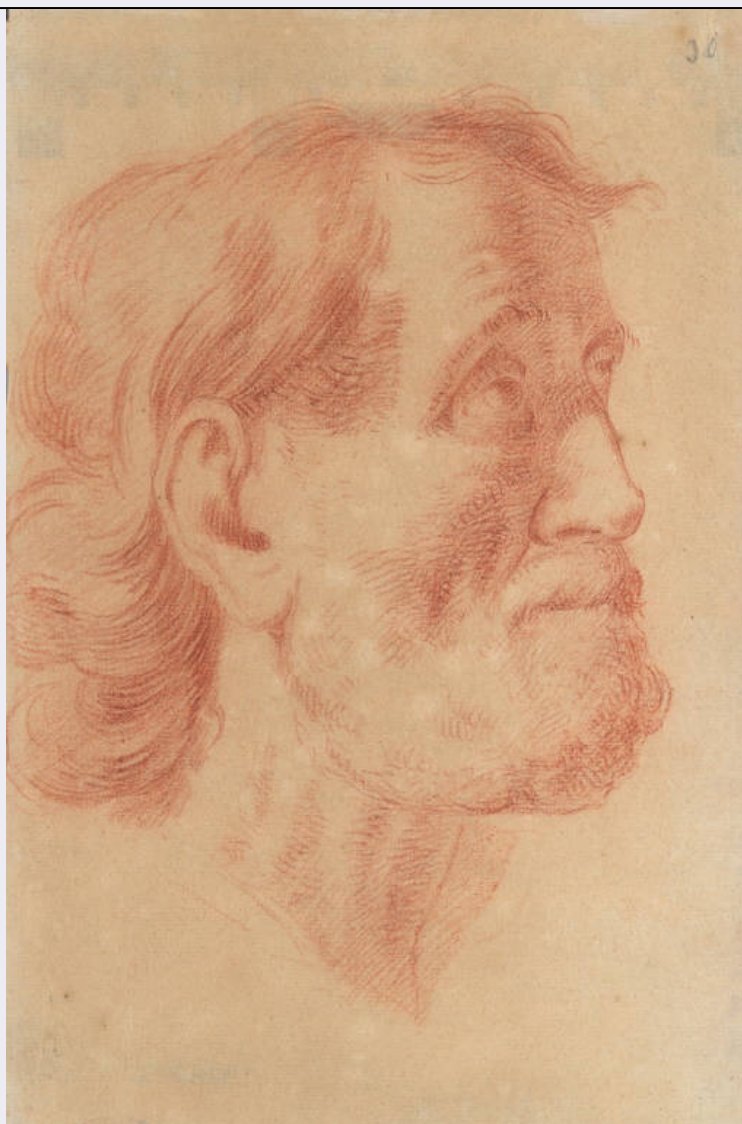


SCHEDA



CD - CODICI

TSK - Tipo Scheda	D
LIR - Livello ricerca	C
NCT - CODICE UNIVOCO	
NCTR - Codice regione	03
NCTN - Numero catalogo generale	00047959
ESC - Ente schedatore	R03
ECP - Ente competente	S27

OG - OGGETTO

OGT - OGGETTO

OGTD - Definizione	disegno
OGTV - Identificazione	opera isolata
OGTN - Denominazione /dedicazione	testa di uomo anziano

SGT - SOGGETTO

SGTI - Identificazione	Testa d'uomo di profilo
------------------------	-------------------------

LC - LOCALIZZAZIONE GEOGRAFICO-AMMINISTRATIVA**PVC - LOCALIZZAZIONE GEOGRAFICO-AMMINISTRATIVA ATTUALE**

PVCS - Stato	Italia
PVCR - Regione	Lombardia
PVCP - Provincia	SO
PVCC - Comune	Sondrio

LDC - COLLOCAZIONE SPECIFICA

LDCT - Tipologia	palazzo
LDCQ - Qualificazione	comunale
LDCN - Denominazione	Palazzo Sassi De' Lavizzari
LDCU - Denominazione spazio viabilistico	Via M. Quadrio, 27
LDCM - Denominazione raccolta	Museo Valtellinese di Storia ed Arte
LDCS - Specifiche	Fondo Ligari

UB - UBICAZIONE E DATI PATRIMONIALI**INV - INVENTARIO DI MUSEO O SOPRINTENDENZA**

INVN - Numero	N.I.L.202
INVD - Data	1984

LA - ALTRE LOCALIZZAZIONI GEOGRAFICO-AMMINISTRATIVE

TCL - Tipo di localizzazione	luogo di provenienza
------------------------------	----------------------

PRV - LOCALIZZAZIONE GEOGRAFICO-AMMINISTRATIVA

PRVS - Stato	Italia
PRVR - Regione	Lombardia
PRVP - Provincia	SO
PRVC - Comune	Sondrio

PRC - COLLOCAZIONE SPECIFICA

PRCT - Tipologia	casa
PRCQ - Qualificazione	privata
PRCD - Denominazione	Casa Ligari
PRCM - Denominazione raccolta	Studio ligariano

PRD - DATA

PRDU - Data uscita	1935
--------------------	------

DT - CRONOLOGIA**DTZ - CRONOLOGIA GENERICA**

DTZG - Secolo	sec. XVIII
DTZS - Frazione di secolo	secondo quarto

DTS - CRONOLOGIA SPECIFICA

DTSI - Da	1725
DTSV - Validita'	post
DTSF - A	1749
DTSL - Validita'	post

DTM - Motivazione cronologia	analisi stilistica
-------------------------------------	--------------------

AU - DEFINIZIONE CULTURALE

AUT - AUTORE

AUTR - Riferimento all'intervento	disegnatore
AUTM - Motivazione dell'attribuzione	analisi stilistica
AUTN - Nome scelto	Ligari Cesare
AUTA - Dati anagrafici	1716/ 1770
AUTH - Sigla per citazione	10001220

MT - DATI TECNICI

MTC - Materia e tecnica	sanguigna, tocchi di gessetto su carta
--------------------------------	--

MIS - MISURE

MISU - Unita'	mm
MISA - Altezza	272
MISL - Larghezza	180

CO - CONSERVAZIONE

STC - STATO DI CONSERVAZIONE

STCC - Stato di conservazione	buono
--------------------------------------	-------

DA - DATI ANALITICI

DES - DESCRIZIONE

DESO - Indicazioni sull'oggetto	NR
DESI - Codifica Iconclass	NR
DESS - Indicazioni sul soggetto	RITRATTI

NSC - Notizie storico-critiche	Il soggetto è lo stesso dei disegni schedati al N.I.L. 220 e 221 che sono eseguiti, però, a carboncino. La naturalezza e il luminismo richiamano l'ambiente veneziano e suggeriscono l'attribuzione a Cesare.
---------------------------------------	---

TU - CONDIZIONE GIURIDICA E VINCOLI

ACQ - ACQUISIZIONE

ACQT - Tipo acquisizione	Donazione
ACQN - Nome	Eredi Gianoli Giuseppe
ACQD - Data acquisizione	1948
ACQL - Luogo acquisizione	Sondrio

CDG - CONDIZIONE GIURIDICA

CDGG - Indicazione generica	proprietà Ente pubblico territoriale
CDGS - Indicazione specifica	Comune di Sondrio
CDGI - Indirizzo	Piazza Campello, 1 - Sondrio

DO - FONTI E DOCUMENTI DI RIFERIMENTO

FTA - DOCUMENTAZIONE FOTOGRAFICA

FTAX - Genere	documentazione allegata
----------------------	-------------------------

FTAP - Tipo	fotografia b/n
FTAN - Codice identificativo	R03 D-40040-00131_01
BIB - BIBLIOGRAFIA	
BIBX - Genere	bibliografia specifica
BIBA - Autore	Gnoli Lenzi M.
BIBD - Anno di edizione	1938
BIBH - Sigla per citazione	NR
BIBN - V., pp., nn.	pp. 279-81
AD - ACCESSO AI DATI	
ADS - SPECIFICHE DI ACCESSO AI DATI	
ADSP - Profilo di accesso	1
ADSM - Motivazione	scheda contenente dati liberamente accessibili
CM - COMPILAZIONE	
CMP - COMPILAZIONE	
CMPD - Data	2000
CMPN - Nome	Fattorini, N.
FUR - Funzionario responsabile	Dell'Oca, Angela