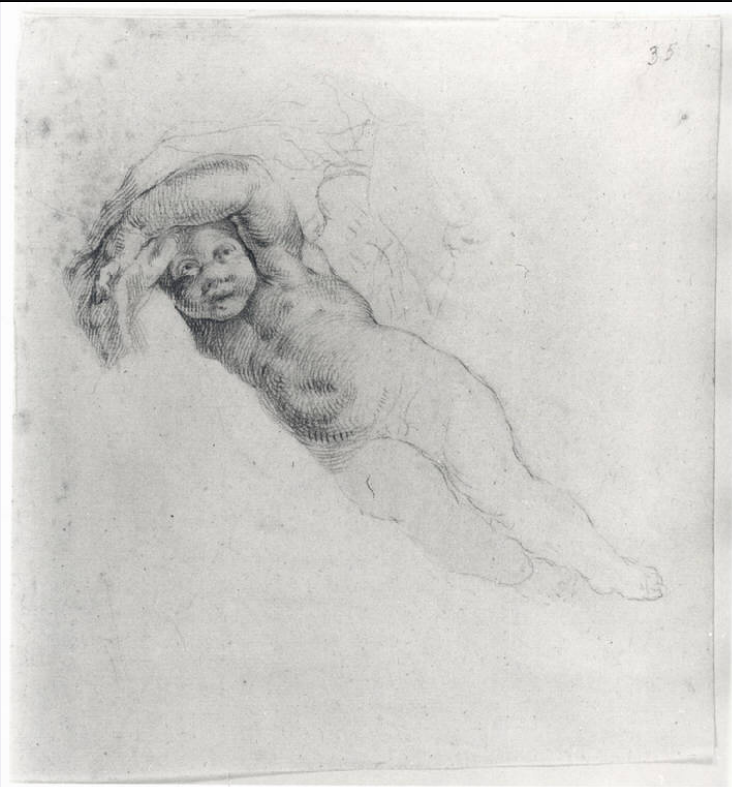


SCHEDA



CD - CODICI

TSK - Tipo Scheda D

LIR - Livello ricerca C

NCT - CODICE UNIVOCO

NCTR - Codice regione 03

NCTN - Numero catalogo generale 00048025

ESC - Ente schedatore R03

ECP - Ente competente S27

OG - OGGETTO

OGT - OGGETTO

OGTD - Definizione disegno

OGTV - Identificazione opera isolata

OGTN - Denominazione /dedicazione angioletto

SGT - SOGGETTO

SGTI - Identificazione Angioletto

LC - LOCALIZZAZIONE GEOGRAFICO-AMMINISTRATIVA

PVC - LOCALIZZAZIONE GEOGRAFICO-AMMINISTRATIVA ATTUALE

PVCS - Stato Italia

PVCR - Regione Lombardia

PVCP - Provincia SO

PVCC - Comune Sondrio

LDC - COLLOCAZIONE SPECIFICA

LDCT - Tipologia	palazzo
LDCQ - Qualificazione	comunale
LDCN - Denominazione	Palazzo Sassi De' Lavizzari
LDCU - Denominazione spazio viabilistico	Via M. Quadrio, 27
LDCM - Denominazione raccolta	Museo Valtellinese di Storia ed Arte
LDCS - Specifiche	Fondo Ligari

UB - UBICAZIONE E DATI PATRIMONIALI

INV - INVENTARIO DI MUSEO O SOPRINTENDENZA

INVN - Numero	N.I.L.268
INVD - Data	1984

LA - ALTRE LOCALIZZAZIONI GEOGRAFICO-AMMINISTRATIVE

TCL - Tipo di localizzazione luogo di provenienza

PRV - LOCALIZZAZIONE GEOGRAFICO-AMMINISTRATIVA

PRVS - Stato	Italia
PRVR - Regione	Lombardia
PRVP - Provincia	SO
PRVC - Comune	Sondrio

PRC - COLLOCAZIONE SPECIFICA

PRCT - Tipologia	casa
PRCQ - Qualificazione	privata
PRCD - Denominazione	Casa Ligari
PRCM - Denominazione raccolta	Studio ligariano

PRD - DATA

PRDU - Data uscita	1935
---------------------------	------

DT - CRONOLOGIA

DTZ - CRONOLOGIA GENERICA

DTZG - Secolo	sec. XVIII
----------------------	------------

DTS - CRONOLOGIA SPECIFICA

DTSI - Da	1740
DTSV - Validita'	post
DTSF - A	1770
DTSL - Validita'	ante
DTM - Motivazione cronologia	contesto

AU - DEFINIZIONE CULTURALE

AUT - AUTORE

AUTR - Riferimento all'intervento	disegnatore
AUTM - Motivazione dell'attribuzione	analisi stilistica
AUTN - Nome scelto	Ligari Cesare
AUTA - Dati anagrafici	1716/ 1770

AUTH - Sigla per citazione	10001220
-----------------------------------	----------

MT - DATI TECNICI

MTC - Materia e tecnica	matita rossa su carta bianca
--------------------------------	------------------------------

MIS - MISURE

MISU - Unita'	mm
----------------------	----

MISA - Altezza	188
-----------------------	-----

MISL - Larghezza	182
-------------------------	-----

FIL - Filigrana	"AFA" entro cerchio, "OGNA" sopra, "BERGAMO" sotto
------------------------	--

CO - CONSERVAZIONE

STC - STATO DI CONSERVAZIONE

STCC - Stato di conservazione	buono
--------------------------------------	-------

STCS - Indicazioni specifiche	Piccole macchie di umidità
--------------------------------------	----------------------------

RS - RESTAURI

RST - RESTAURI

RSTD - Data	1981
--------------------	------

RSTE - Ente responsabile	SBAS MI
---------------------------------	---------

RSTN - Nome operatore	Istituto Nazionale per la Grafica - Roma
------------------------------	--

RSTR - Ente finanziatore	Comune di Sondrio
---------------------------------	-------------------

DA - DATI ANALITICI

DES - DESCRIZIONE

DESO - Indicazioni sull'oggetto	NR
--	----

DESI - Codifica Iconclass	NR
----------------------------------	----

DESS - Indicazioni sul soggetto	FIGURE
--	--------

TU - CONDIZIONE GIURIDICA E VINCOLI

ACQ - ACQUISIZIONE

ACQT - Tipo acquisizione	Donazione
---------------------------------	-----------

ACQN - Nome	Eredi Gianoli Giuseppe
--------------------	------------------------

ACQD - Data acquisizione	1948
---------------------------------	------

ACQL - Luogo acquisizione	Sondrio
----------------------------------	---------

CDG - CONDIZIONE GIURIDICA

CDGG - Indicazione generica	proprietà Ente pubblico territoriale
------------------------------------	--------------------------------------

CDGS - Indicazione specifica	Comune di Sondrio
-------------------------------------	-------------------

CDGI - Indirizzo	Piazza Campello, 1 - Sondrio
-------------------------	------------------------------

DO - FONTI E DOCUMENTI DI RIFERIMENTO

FTA - DOCUMENTAZIONE FOTOGRAFICA

FTAX - Genere	documentazione allegata
----------------------	-------------------------

FTAP - Tipo	fotografia b/n
--------------------	----------------

FTAN - Codice identificativo	R03 D-40030-00142_01
-------------------------------------	----------------------

BIB - BIBLIOGRAFIA

BIBX - Genere	bibliografia specifica
BIBA - Autore	Gnoli Lenzi M.
BIBD - Anno di edizione	1938
BIBH - Sigla per citazione	NR
BIBN - V., pp., nn.	p. 278

BIB - BIBLIOGRAFIA

BIBX - Genere	bibliografia specifica
BIBA - Autore	Meli Bassi L.
BIBD - Anno di edizione	1982
BIBH - Sigla per citazione	NR
BIBN - V., pp., nn.	p. 106
BIBI - V., tavv., figg.	69

MST - MOSTRE

MSTT - Titolo	Disegni dei Ligari dalle collezioni del Museo Valtellinese di Storia ed Arte di Sondrio
MSTL - Luogo	Sondrio, , 1982
MSTD - Data	NR

AD - ACCESSO AI DATI**ADS - SPECIFICHE DI ACCESSO AI DATI**

ADSP - Profilo di accesso	1
ADSM - Motivazione	scheda contenente dati liberamente accessibili

CM - COMPILAZIONE**CMP - COMPILAZIONE**

CMPD - Data	2000
CMPN - Nome	Franchetti, F.
FUR - Funzionario responsabile	Dell'Oca, Angela