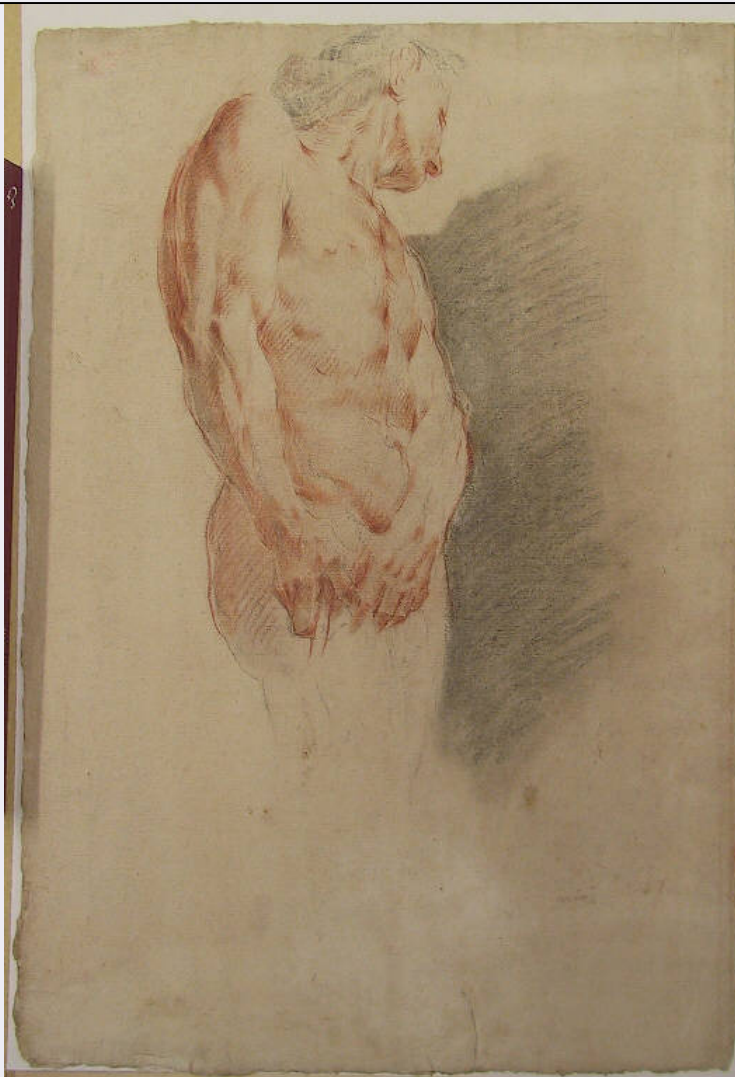


SCHEDA



CD - CODICI

TSK - Tipo Scheda	D
LIR - Livello ricerca	C
NCT - CODICE UNIVOCO	
NCTR - Codice regione	03
NCTN - Numero catalogo generale	00067313
ESC - Ente schedatore	R03
ECP - Ente competente	S27

OG - OGGETTO

OGT - OGGETTO

OGTD - Definizione	disegno
OGTV - Identificazione	opera isolata
OGTN - Denominazione /dedicazione	nudo maschile

SGT - SOGGETTO

SGTI - Identificazione	Figura maschile
------------------------	-----------------

LC - LOCALIZZAZIONE GEOGRAFICO-AMMINISTRATIVA

PVC - LOCALIZZAZIONE GEOGRAFICO-AMMINISTRATIVA ATTUALE

PVCS - Stato	Italia
PVCR - Regione	Lombardia
PVCP - Provincia	SO
PVCC - Comune	Sondrio

LDC - COLLOCAZIONE SPECIFICA

LDCT - Tipologia	palazzo
LDCQ - Qualificazione	comunale
LDCN - Denominazione	Palazzo Sassi De' Lavizzari
LDCU - Denominazione spazio viabilistico	Via M. Quadrio, 27
LDCM - Denominazione raccolta	Museo Valtellinese di Storia ed Arte
LDCS - Specifiche	Fondo Ligari

UB - UBICAZIONE E DATI PATRIMONIALI**INV - INVENTARIO DI MUSEO O SOPRINTENDENZA**

INVN - Numero	N.I.L.326
INVD - Data	1984

STI - STIMA**LA - ALTRE LOCALIZZAZIONI GEOGRAFICO-AMMINISTRATIVE**

TCL - Tipo di localizzazione	luogo di provenienza
------------------------------	----------------------

PRV - LOCALIZZAZIONE GEOGRAFICO-AMMINISTRATIVA

PRVS - Stato	Italia
PRVR - Regione	Lombardia
PRVP - Provincia	SO
PRVC - Comune	Sondrio

PRC - COLLOCAZIONE SPECIFICA

PRCT - Tipologia	casa
PRCQ - Qualificazione	privata
PRCD - Denominazione	Casa Ligari
PRCM - Denominazione raccolta	Studio ligariano

PRD - DATA

PRDU - Data uscita	1935
--------------------	------

DT - CRONOLOGIA**DTZ - CRONOLOGIA GENERICA**

DTZG - Secolo	sec. XVIII
DTZS - Frazione di secolo	secondo quarto

DTS - CRONOLOGIA SPECIFICA

DTSI - Da	1725
DTSV - Validita'	post
DTSF - A	1749
DTSL - Validita'	ante

DTM - Motivazione cronologia	analisi stilistica
-------------------------------------	--------------------

AU - DEFINIZIONE CULTURALE

AUT - AUTORE

AUTR - Riferimento all'intervento	disegnatore
AUTM - Motivazione dell'attribuzione	analisi stilistica
AUTN - Nome scelto	Ligari Cesare
AUTA - Dati anagrafici	1716/ 1770
AUTH - Sigla per citazione	10001220

MT - DATI TECNICI

MTC - Materia e tecnica	sanguigna e carboncino, tocchi di gessetto su carta color isabella
--------------------------------	--

MIS - MISURE

MISU - Unita'	mm
MISA - Altezza	450
MISL - Larghezza	310

CO - CONSERVAZIONE

STC - STATO DI CONSERVAZIONE

STCC - Stato di conservazione	buono
--------------------------------------	-------

RS - RESTAURI

RST - RESTAURI

RSTD - Data	1981
RSTE - Ente responsabile	SBAS MI
RSTN - Nome operatore	Istituto Nazionale per la Grafica - Roma
RSTR - Ente finanziatore	Comune di Sondrio

DA - DATI ANALITICI

DES - DESCRIZIONE

DESO - Indicazioni sull'oggetto	NR
DESI - Codifica Iconclass	NR
DESS - Indicazioni sul soggetto	NUDI MASCHILI
NSC - Notizie storico-critiche	E' un raro esempio di "tecnica delle tre matite", con singolare effetto pittorico. L'attribuzione a Cesare è suggerita dall'aspetto anticlassico, quasi stralunato, di molti dei suoi "nudi d'accademia".

TU - CONDIZIONE GIURIDICA E VINCOLI

ACQ - ACQUISIZIONE

ACQT - Tipo acquisizione	Donazione
ACQN - Nome	Eredi Gianoli Giuseppe
ACQD - Data acquisizione	1948
ACQL - Luogo acquisizione	Sondrio

CDG - CONDIZIONE GIURIDICA

CDGG - Indicazione	
---------------------------	--

generica	proprietà Ente pubblico territoriale
CDGS - Indicazione specifica	Comune di Sondrio
CDGI - Indirizzo	Piazza Campello, 1 - Sondrio

DO - FONTI E DOCUMENTI DI RIFERIMENTO

FTA - DOCUMENTAZIONE FOTOGRAFICA

FTAX - Genere	documentazione allegata
FTAP - Tipo	fotografia b/n
FTAN - Codice identificativo	R03 D-40040-00155_01

BIB - BIBLIOGRAFIA

BIBX - Genere	bibliografia specifica
BIBA - Autore	Gnoli Lenzi M.
BIBD - Anno di edizione	1938
BIBH - Sigla per citazione	NR
BIBN - V., pp., nn.	p. 279

BIB - BIBLIOGRAFIA

BIBX - Genere	bibliografia specifica
BIBA - Autore	Meli Bassi L.
BIBD - Anno di edizione	1982
BIBH - Sigla per citazione	NR
BIBN - V., pp., nn.	p. 109
BIBI - V., tavv., figg.	fig. 72

MST - MOSTRE

MSTT - Titolo	Disegni dei Ligari dalle collezioni del Museo valtellinese di storia ed arte
MSTL - Luogo	Sondrio, , 1982
MSTD - Data	NR

AD - ACCESSO AI DATI

ADS - SPECIFICHE DI ACCESSO AI DATI

ADSP - Profilo di accesso	1
ADSM - Motivazione	scheda contenente dati liberamente accessibili

CM - COMPILAZIONE

CMP - COMPILAZIONE

CMPD - Data	2000
CMPN - Nome	Fattorini, N.
FUR - Funzionario responsabile	Dell'Oca, Angela