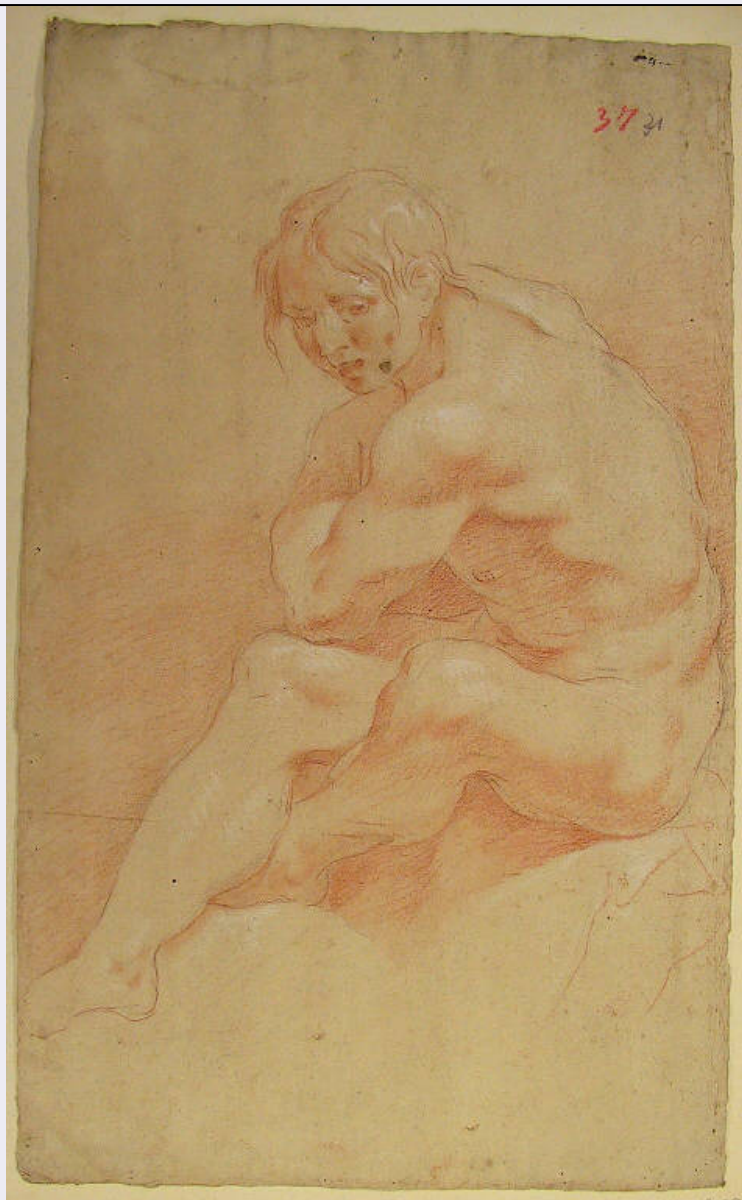


SCHEDA



CD - CODICI

TSK - Tipo Scheda	D
LIR - Livello ricerca	C
NCT - CODICE UNIVOCO	
NCTR - Codice regione	03
NCTN - Numero catalogo generale	00067321
ESC - Ente schedatore	R03
ECP - Ente competente	S27

OG - OGGETTO

OGT - OGGETTO

OGTD - Definizione	disegno
OGTV - Identificazione	opera isolata
OGTN - Denominazione /dedicazione	nudo maschile

SGT - SOGGETTO

SGTI - Identificazione	Figura maschile
LC - LOCALIZZAZIONE GEOGRAFICO-AMMINISTRATIVA	
PVC - LOCALIZZAZIONE GEOGRAFICO-AMMINISTRATIVA ATTUALE	
PVCS - Stato	Italia
PVCR - Regione	Lombardia
PVCP - Provincia	SO
PVCC - Comune	Sondrio
LDC - COLLOCAZIONE SPECIFICA	
LDCT - Tipologia	palazzo
LDCQ - Qualificazione	comunale
LDCN - Denominazione	Palazzo Sassi De' Lavizzari
LDCU - Denominazione spazio viabilistico	Via M. Quadrio, 27
LDCM - Denominazione raccolta	Museo Valtellinese di Storia ed Arte
LDCS - Specifiche	Fondo Ligari
UB - UBICAZIONE E DATI PATRIMONIALI	
INV - INVENTARIO DI MUSEO O SOPRINTENDENZA	
INVN - Numero	N.I.L.334
INVD - Data	1984
LA - ALTRE LOCALIZZAZIONI GEOGRAFICO-AMMINISTRATIVE	
TCL - Tipo di localizzazione	luogo di provenienza
PRV - LOCALIZZAZIONE GEOGRAFICO-AMMINISTRATIVA	
PRVS - Stato	Italia
PRVR - Regione	Lombardia
PRVP - Provincia	SO
PRVC - Comune	Sondrio
PRC - COLLOCAZIONE SPECIFICA	
PRCT - Tipologia	casa
PRCQ - Qualificazione	privata
PRCD - Denominazione	Casa Ligari
PRCM - Denominazione raccolta	Studio ligariano
PRD - DATA	
PRDU - Data uscita	1935
DT - CRONOLOGIA	
DTZ - CRONOLOGIA GENERICA	
DTZG - Secolo	sec. XVIII
DTS - CRONOLOGIA SPECIFICA	
DTSI - Da	1700
DTSV - Validita'	post
DTSF - A	1770
DTSL - Validita'	ante

DTM - Motivazione cronologia	contesto
-------------------------------------	----------

AU - DEFINIZIONE CULTURALE

AUT - AUTORE

AUTR - Riferimento all'intervento	disegnatore
AUTM - Motivazione dell'attribuzione	documentazione
AUTN - Nome scelto	Ligari Giovanni Pietro
AUTA - Dati anagrafici	1686/ 1752
AUTH - Sigla per citazione	10000792

AUT - AUTORE

AUTR - Riferimento all'intervento	disegnatore
AUTM - Motivazione dell'attribuzione	documentazione
AUTN - Nome scelto	Ligari Cesare
AUTA - Dati anagrafici	1716/ 1770
AUTH - Sigla per citazione	10001220

MT - DATI TECNICI

MTC - Materia e tecnica	sanguigna, gessetto, sfumino, tracce a lapis su carta color isabella
--------------------------------	--

MIS - MISURE

MISU - Unita'	mm
MISA - Altezza	450
MISL - Larghezza	280

CO - CONSERVAZIONE

STC - STATO DI CONSERVAZIONE

STCC - Stato di conservazione	buono
--------------------------------------	-------

DA - DATI ANALITICI

DES - DESCRIZIONE

DESO - Indicazioni sull'oggetto	NR
DESI - Codifica Iconclass	NR
DESS - Indicazioni sul soggetto	NUDI MASCHILI

NSC - Notizie storico-critiche	Il disegno è identico a quello chedato al N.I.L. 336.
---------------------------------------	---

TU - CONDIZIONE GIURIDICA E VINCOLI

ACQ - ACQUISIZIONE

ACQT - Tipo acquisizione	Donazione
ACQN - Nome	Eredi Gianoli Giuseppe
ACQD - Data acquisizione	1948
ACQL - Luogo acquisizione	Sondrio

CDG - CONDIZIONE GIURIDICA

CDGG - Indicazione	
---------------------------	--

generica	proprietà Ente pubblico territoriale
CDGS - Indicazione specifica	Comune di Sondrio
CDGI - Indirizzo	Piazza Campello, 1 - Sondrio
DO - FONTI E DOCUMENTI DI RIFERIMENTO	
FTA - DOCUMENTAZIONE FOTOGRAFICA	
FTAX - Genere	documentazione allegata
FTAP - Tipo	fotografia b/n
FTAN - Codice identificativo	R03 D-40040-00163_01
AD - ACCESSO AI DATI	
ADS - SPECIFICHE DI ACCESSO AI DATI	
ADSP - Profilo di accesso	1
ADSM - Motivazione	scheda contenente dati liberamente accessibili
CM - COMPILAZIONE	
CMP - COMPILAZIONE	
CMPD - Data	2000
CMPN - Nome	Fattorini, N.
FUR - Funzionario responsabile	Dell'Oca, Angela