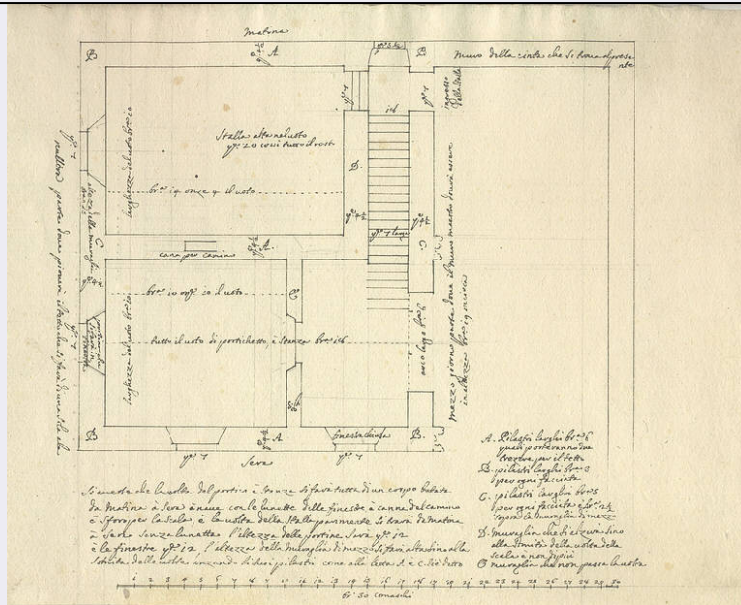


# SCHEDA



## CD - CODICI

TSK - Tipo Scheda	D
LIR - Livello ricerca	C
<b>NCT - CODICE UNIVOCO</b>	
NCTR - Codice regione	03
NCTN - Numero catalogo generale	00067406
ESC - Ente schedatore	R03
ECP - Ente competente	S27

## OG - OGGETTO

### OGT - OGGETTO

OGTD - Definizione	disegno
OGTV - Identificazione	opera isolata
OGTN - Denominazione /dedicazione	pianta (recto e verso)

### SGT - SOGGETTO

SGTI - Identificazione	Planimetria
------------------------	-------------

## LC - LOCALIZZAZIONE GEOGRAFICO-AMMINISTRATIVA

### PVC - LOCALIZZAZIONE GEOGRAFICO-AMMINISTRATIVA ATTUALE

PVCS - Stato	Italia
PVCR - Regione	Lombardia
PVCP - Provincia	SO
PVCC - Comune	Sondrio

### LDC - COLLOCAZIONE SPECIFICA

LDCT - Tipologia	palazzo
LDCQ - Qualificazione	comunale
LDCN - Denominazione	Palazzo Sassi De' Lavizzari
LDCU - Denominazione	

spazio viabilistico	Via M. Quadrio, 27
LDCM - Denominazione raccolta	Museo Valtellinese di Storia ed Arte
LDCS - Specifiche	Fondo Ligari
<b>UB - UBICAZIONE E DATI PATRIMONIALI</b>	
<b>INV - INVENTARIO DI MUSEO O SOPRINTENDENZA</b>	
INVN - Numero	N.I.L.419
INVD - Data	1984
<b>LA - ALTRE LOCALIZZAZIONI GEOGRAFICO-AMMINISTRATIVE</b>	
TCL - Tipo di localizzazione	luogo di provenienza
<b>PRV - LOCALIZZAZIONE GEOGRAFICO-AMMINISTRATIVA</b>	
PRVS - Stato	Italia
PRVR - Regione	Lombardia
PRVP - Provincia	SO
PRVC - Comune	Sondrio
<b>PRC - COLLOCAZIONE SPECIFICA</b>	
PRCT - Tipologia	casa
PRCQ - Qualificazione	privata
PRCD - Denominazione	Casa Ligari
PRCM - Denominazione raccolta	Studio ligariano
<b>PRD - DATA</b>	
PRDU - Data uscita	1935
<b>DT - CRONOLOGIA</b>	
<b>DTZ - CRONOLOGIA GENERICA</b>	
DTZG - Secolo	sec. XVIII
DTZS - Frazione di secolo	secondo quarto
<b>DTS - CRONOLOGIA SPECIFICA</b>	
DTSI - Da	1725
DTSV - Validita'	post
DTSF - A	1749
DTSL - Validita'	ante
DTM - Motivazione cronologia	contesto
<b>AU - DEFINIZIONE CULTURALE</b>	
<b>AUT - AUTORE</b>	
AUTR - Riferimento all'intervento	disegnatore
AUTM - Motivazione dell'attribuzione	iscrizione
AUTN - Nome scelto	Ligari Giovanni Pietro
AUTA - Dati anagrafici	1686/ 1752
AUTH - Sigla per citazione	10000792
<b>MT - DATI TECNICI</b>	

<b>MTC - Materia e tecnica</b>	penna e inchiostro nero-bruno, tracce a lapis su carta isabella
<b>MIS - MISURE</b>	
<b>MISU - Unita'</b>	mm
<b>MISA - Altezza</b>	205
<b>MISL - Larghezza</b>	265
<b>CO - CONSERVAZIONE</b>	
<b>STC - STATO DI CONSERVAZIONE</b>	
<b>STCC - Stato di conservazione</b>	buono
<b>RS - RESTAURI</b>	
<b>RST - RESTAURI</b>	
<b>RSTD - Data</b>	1994
<b>RSTE - Ente responsabile</b>	SBAS MI
<b>RSTN - Nome operatore</b>	Perugini C./ Allodi E. - Brescia
<b>RSTR - Ente finanziatore</b>	R03
<b>DA - DATI ANALITICI</b>	
<b>DES - DESCRIZIONE</b>	
<b>DESO - Indicazioni sull'oggetto</b>	NR
<b>DESI - Codifica Iconclass</b>	NR
<b>DESS - Indicazioni sul soggetto</b>	PIANTA
<b>ISR - ISCRIZIONI</b>	
<b>ISRC - Classe di appartenenza</b>	documentaria
<b>ISRS - Tecnica di scrittura</b>	a penna
<b>ISRT - Tipo di caratteri</b>	corsivo
<b>ISRP - Posizione</b>	lungo i lati dell'edificio
<b>ISRA - Autore</b>	Ligari Pietro
<b>ISRI - Trascrizione</b>	"matina", "mezzo giorno parte dove il muro maestro dovrà essere/in altezza brazza 19 in circa", "sera", "nullora parte dove pioverà il tetto che si farà di una sola ala", "matina".
<b>ISR - ISCRIZIONI</b>	
<b>ISRC - Classe di appartenenza</b>	documentaria
<b>ISRS - Tecnica di scrittura</b>	a penna
<b>ISRT - Tipo di caratteri</b>	corsivo
<b>ISRP - Posizione</b>	entro il muro in alto a destra
<b>ISRA - Autore</b>	Ligari Pietro
<b>ISRI - Trascrizione</b>	"muro della cinta che si trova al presente"
<b>ISR - ISCRIZIONI</b>	
<b>ISRC - Classe di appartenenza</b>	documentaria
<b>ISRS - Tecnica di scrittura</b>	a penna

<b>ISRT - Tipo di caratteri</b>	corsivo
<b>ISRP - Posizione</b>	nella legenda posta a destra
<b>ISRA - Autore</b>	Ligari Pietro
<b>ISRI - Trascrizione</b>	"A. Pilastrì larghi brazza 6/quali porteranno due/trezere per il tetto./ B. pilastrì larghi brazza 3/per ogni facciata/ C. pilastrì larghi brazza 5/per ogni facciata e brazza 2 1/2/sopra la muraglia di mezzo/ D. muraglia che si alzerà sino/alla somità della volta della/scala e non di più/. E. muraglia che non passa la volta".
<b>ISR - ISCRIZIONI</b>	
<b>ISRC - Classe di appartenenza</b>	documentaria
<b>ISRS - Tecnica di scrittura</b>	a penna
<b>ISRT - Tipo di caratteri</b>	corsivo
<b>ISRP - Posizione</b>	a sinistra
<b>ISRA - Autore</b>	Ligari Pietro
<b>ISRI - Trascrizione</b>	"Si avverte che la volta del portico e stanza si farà tutta di un corpo butata/da mattina a sera a nave con le lunette delle finestre e canna del camino/e sforo per la scala, e la volta della stalla parimente si trarà da mattina/a sera senza lunetta l'altezza delle portine sarà quarte 12/e le finestre quarte 12, l'altezza della muraglia di mezzo si farà alta sino alla /somità delle volte arzando li suoi pilastrì come alla lettera A e C. si è detto".
<b>ISR - ISCRIZIONI</b>	
<b>ISRC - Classe di appartenenza</b>	documentaria
<b>ISRS - Tecnica di scrittura</b>	a penna
<b>ISRT - Tipo di caratteri</b>	corsivo
<b>ISRP - Posizione</b>	sotto la scala
<b>ISRA - Autore</b>	Ligari Pietro
<b>ISRI - Trascrizione</b>	"brazzi 30 comaschi"
<b>NSC - Notizie storico-critiche</b>	La pianta raffigura un edificio a tre vani con scala laterale. La presenza di un preesistente muro di cinta suggerisce che si tratti di un progetto di ristrutturazione. Sul verso del foglio è tracciata la pianta di una scala a doppia rampa.
<b>TU - CONDIZIONE GIURIDICA E VINCOLI</b>	
<b>ACQ - ACQUISIZIONE</b>	
<b>ACQT - Tipo acquisizione</b>	Donazione
<b>ACQN - Nome</b>	Eredi Gianoli Giuseppe
<b>ACQD - Data acquisizione</b>	1948
<b>ACQL - Luogo acquisizione</b>	Sondrio
<b>CDG - CONDIZIONE GIURIDICA</b>	
<b>CDGG - Indicazione generica</b>	proprietà Ente pubblico territoriale
<b>CDGS - Indicazione specifica</b>	Comune di Sondrio
<b>CDGI - Indirizzo</b>	Piazza Campello, 1 - Sondrio
<b>DO - FONTI E DOCUMENTI DI RIFERIMENTO</b>	

**FTA - DOCUMENTAZIONE FOTOGRAFICA****FTAX - Genere** documentazione allegata**FTAP - Tipo** fotografia digitale**FTAN - Codice identificativo** R03 D-40040-00198\_01**FTA - DOCUMENTAZIONE FOTOGRAFICA****FTAX - Genere** documentazione esistente**FTAP - Tipo** fotografia digitale**FTAN - Codice identificativo** R03 D-40040-00198\_02**FTAT - Note** Immagine digitale**FTA - DOCUMENTAZIONE FOTOGRAFICA****FTAX - Genere** documentazione esistente**FTAP - Tipo** fotografia b/n**FTAN - Codice identificativo** R03 D-40040-00198\_03**FTA - DOCUMENTAZIONE FOTOGRAFICA****FTAX - Genere** documentazione esistente**FTAP - Tipo** fotografia b/n**FTAN - Codice identificativo** R03 D-40040-00198\_04**FTAT - Note** verso**BIB - BIBLIOGRAFIA****BIBX - Genere** bibliografia specifica**BIBA - Autore** Giordano L.**BIBD - Anno di edizione** 1998**BIBH - Sigla per citazione** NR**BIBN - V., pp., nn.** p. 164**BIBI - V., tavv., figg.** fig. 4.9**MST - MOSTRE****MSTT - Titolo** I Ligari/Disegni architettonici e delle arti applicate**MSTL - Luogo** Sondrio, , 1998-1999**MSTD - Data** NR**AD - ACCESSO AI DATI****ADS - SPECIFICHE DI ACCESSO AI DATI****ADSP - Profilo di accesso** 1**ADSM - Motivazione** scheda contenente dati liberamente accessibili**CM - COMPILAZIONE****CMP - COMPILAZIONE****CMPD - Data** 2000**CMPN - Nome** Fattorini, N.**FUR - Funzionario responsabile** Dell'Oca, Angela