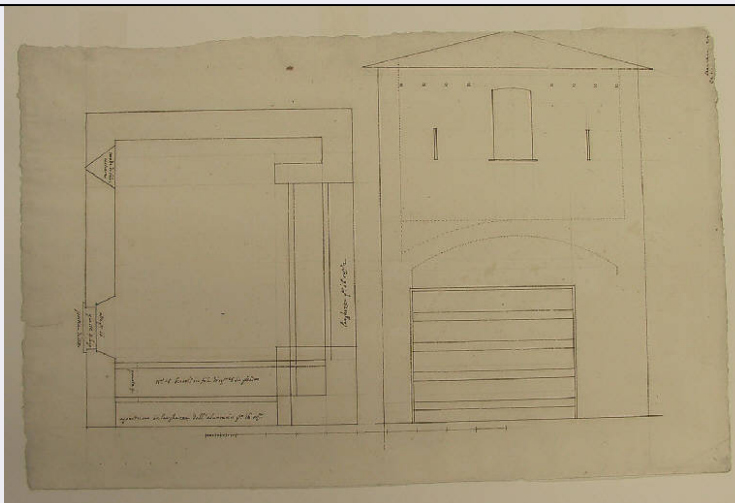


SCHEDA



CD - CODICI

TSK - Tipo Scheda	D
LIR - Livello ricerca	C
NCT - CODICE UNIVOCO	
NCTR - Codice regione	03
NCTN - Numero catalogo generale	00067378
ESC - Ente schedatore	R03
ECP - Ente competente	S27

OG - OGGETTO

OGT - OGGETTO	
OGTD - Definizione	disegno
OGTV - Identificazione	opera isolata
OGTN - Denominazione /dedicazione	pianta e alzato di casa

SGT - SOGGETTO

SGTI - Identificazione	Planimetria e sezione di edificio
------------------------	-----------------------------------

LC - LOCALIZZAZIONE GEOGRAFICO-AMMINISTRATIVA

PVC - LOCALIZZAZIONE GEOGRAFICO-AMMINISTRATIVA ATTUALE

PVCS - Stato	Italia
PVCR - Regione	Lombardia
PVCP - Provincia	SO
PVCC - Comune	Sondrio

LDC - COLLOCAZIONE SPECIFICA

LDCT - Tipologia	palazzo
LDCQ - Qualificazione	comunale
LDCN - Denominazione	Palazzo Sassi De' Lavizzari
LDCU - Denominazione spazio viabilistico	Via M. Quadrio, 27
LDCM - Denominazione raccolta	Museo Valtellinese di Storia ed Arte

LDCS - Specifiche	Fondo Ligari
UB - UBICAZIONE E DATI PATRIMONIALI	
INV - INVENTARIO DI MUSEO O SOPRINTENDENZA	
INVN - Numero	N.I.L.391
INVD - Data	1984
LA - ALTRE LOCALIZZAZIONI GEOGRAFICO-AMMINISTRATIVE	
TCL - Tipo di localizzazione	luogo di provenienza
PRV - LOCALIZZAZIONE GEOGRAFICO-AMMINISTRATIVA	
PRVS - Stato	Italia
PRVR - Regione	Lombardia
PRVP - Provincia	SO
PRVC - Comune	Sondrio
PRC - COLLOCAZIONE SPECIFICA	
PRCT - Tipologia	casa
PRCQ - Qualificazione	privata
PRCD - Denominazione	Casa Ligari
PRCM - Denominazione raccolta	Studio ligure
PRD - DATA	
PRDU - Data uscita	1935
DT - CRONOLOGIA	
DTZ - CRONOLOGIA GENERICA	
DTZG - Secolo	sec. XVIII
DTZS - Frazione di secolo	secondo quarto
DTS - CRONOLOGIA SPECIFICA	
DTSI - Da	1725
DTSV - Validita'	post
DTSF - A	1749
DTSL - Validita'	ante
DTM - Motivazione cronologia	contesto
AU - DEFINIZIONE CULTURALE	
AUT - AUTORE	
AUTR - Riferimento all'intervento	disegnatore
AUTM - Motivazione dell'attribuzione	analisi stilistica
AUTM - Motivazione dell'attribuzione	iscrizione
AUTN - Nome scelto	Ligari Giovanni Pietro
AUTA - Dati anagrafici	1686/ 1752
AUTH - Sigla per citazione	10000792
MT - DATI TECNICI	
MTC - Materia e tecnica	penna e inchiostro nero-bruno, matita su carta

MIS - MISURE

MISU - Unita'	mm
MISA - Altezza	275
MISL - Larghezza	440

CO - CONSERVAZIONE**STC - STATO DI CONSERVAZIONE**

STCC - Stato di conservazione	buono
-------------------------------	-------

RS - RESTAURI**RST - RESTAURI**

RSTD - Data	1994
RSTE - Ente responsabile	SBAS MI
RSTN - Nome operatore	Perugini C./ Allodi E. - Brescia
RSTR - Ente finanziatore	R03

DA - DATI ANALITICI**DES - DESCRIZIONE**

DESO - Indicazioni sull'oggetto	NR
DESI - Codifica Iconclass	NR
DESS - Indicazioni sul soggetto	ARCHITETTURE

ISR - ISCRIZIONI

ISRC - Classe di appartenenza	documentaria
ISRS - Tecnica di scrittura	a penna
ISRT - Tipo di caratteri	corsivo
ISRP - Posizione	in corrispondenza delle parti indicate
ISRA - Autore	Ligari Pietro
ISRI - Trascrizione	Oltre ad alcune misure "modo di balaustrare", "portina di sotto", "numero 8 busoli in fila di onze 8 in quadro", "apertura in larghezza dell'alverario quarte 16 onze", "larghezza quarte 16 onze 2"
NSC - Notizie storico-critiche	I disegni N.I.L. 388-397, 407, 419, e 421 riguardano edifici che riuniscono in un unico corpo abitazione e stalla, secondo una tipologia abitativa caratteristica della zona di Sondrio, quella dell'abitazione monofamiliare su più piani con stalla e cucina al piano terra, camere e solaio, o "masone" ai piani superiori. I disegni, tracciati su fogli di dimensioni simili e corredati da misure e minuziose note esplicative, sono considerabili progetti di edificazione ex-novo o di ristrutturazione destinati all'esecuzione. La Meli Bassi ipotizza che i progetti possano riguardare edifici di proprietà dello stesso Ligari, come quelli censiti nell'inventario 1735-1737. Per i particolari interpretati come ripiani e scaffale o rastrelliera, il disegno presenta analogia con il N.I.L. 393.

TU - CONDIZIONE GIURIDICA E VINCOLI**ACQ - ACQUISIZIONE**

ACQT - Tipo acquisizione	Donazione
ACQN - Nome	Eredi Gianoli Giuseppe

ACQD - Data acquisizione	1948
ACQL - Luogo acquisizione	Sondrio
CDG - CONDIZIONE GIURIDICA	
CDGG - Indicazione generica	proprietà Ente pubblico territoriale
CDGS - Indicazione specifica	Comune di Sondrio
CDGI - Indirizzo	Piazza Campello, 1 - Sondrio
DO - FONTI E DOCUMENTI DI RIFERIMENTO	
FTA - DOCUMENTAZIONE FOTOGRAFICA	
FTAX - Genere	documentazione allegata
FTAP - Tipo	fotografia b/n
FTAN - Codice identificativo	R03 D-40030-00216_01
BIB - BIBLIOGRAFIA	
BIBX - Genere	bibliografia specifica
BIBA - Autore	Giordano L.
BIBD - Anno di edizione	1998
BIBH - Sigla per citazione	NR
BIBN - V., pp., nn.	p. 164
BIBI - V., tavv., figg.	4.11
MST - MOSTRE	
MSTT - Titolo	I Ligari Disegni architettonici e delle arti applicate
MSTL - Luogo	Sondrio, , 1998/1999
MSTD - Data	NR
AD - ACCESSO AI DATI	
ADS - SPECIFICHE DI ACCESSO AI DATI	
ADSP - Profilo di accesso	1
ADSM - Motivazione	scheda contenente dati liberamente accessibili
CM - COMPILAZIONE	
CMP - COMPILAZIONE	
CMPD - Data	2000
CMPN - Nome	Franchetti, F.
FUR - Funzionario responsabile	Dell'Oca, Angela