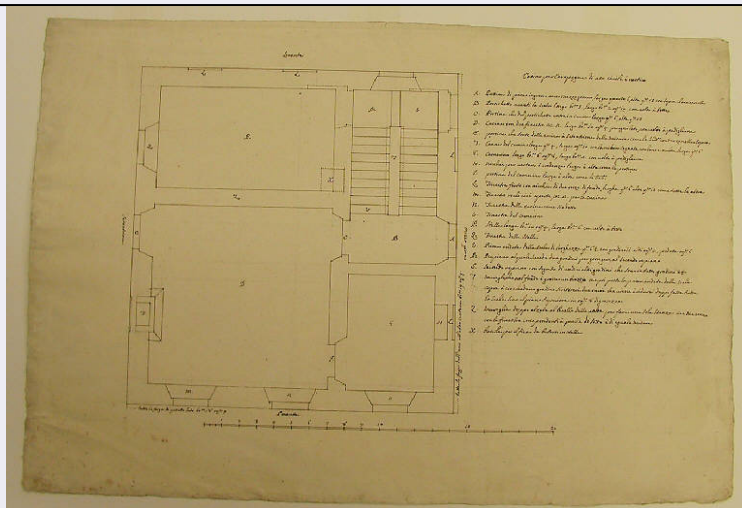


# SCHEDA



## CD - CODICI

TSK - Tipo Scheda	D
LIR - Livello ricerca	C
NCT - CODICE UNIVOCO	
NCTR - Codice regione	03
NCTN - Numero catalogo generale	00067379
ESC - Ente schedatore	R03
ECP - Ente competente	S27

## OG - OGGETTO

### OGT - OGGETTO

OGTD - Definizione	disegno
OGTV - Identificazione	opera isolata
OGTN - Denominazione /dedicazione	pianta di casa

### SGT - SOGGETTO

SGTI - Identificazione	Planimetria di edificio
------------------------	-------------------------

## LC - LOCALIZZAZIONE GEOGRAFICO-AMMINISTRATIVA

### PVC - LOCALIZZAZIONE GEOGRAFICO-AMMINISTRATIVA ATTUALE

PVCS - Stato	Italia
PVCR - Regione	Lombardia
PVCP - Provincia	SO
PVCC - Comune	Sondrio

### LDC - COLLOCAZIONE SPECIFICA

LDCT - Tipologia	palazzo
LDCQ - Qualificazione	comunale
LDCN - Denominazione	Palazzo Sassi De' Lavizzari
LDCU - Denominazione spazio viabilistico	Via M. Quadrio, 27
LDCM - Denominazione	Museo Valtellinese di Storia ed Arte

raccolta	
LDCS - Specifiche	Fondo Ligari
UB - UBICAZIONE E DATI PATRIMONIALI	
INV - INVENTARIO DI MUSEO O SOPRINTENDENZA	
INVN - Numero	N.I.L.392
INVD - Data	1984
LA - ALTRE LOCALIZZAZIONI GEOGRAFICO-AMMINISTRATIVE	
TCL - Tipo di localizzazione	luogo di provenienza
PRV - LOCALIZZAZIONE GEOGRAFICO-AMMINISTRATIVA	
PRVS - Stato	Italia
PRVR - Regione	Lombardia
PRVP - Provincia	SO
PRVC - Comune	Sondrio
PRC - COLLOCAZIONE SPECIFICA	
PRCT - Tipologia	casa
PRCQ - Qualificazione	privata
PRCD - Denominazione	Casa Ligari
PRCM - Denominazione raccolta	Studio ligariano
PRD - DATA	
PRDU - Data uscita	1935
DT - CRONOLOGIA	
DTZ - CRONOLOGIA GENERICA	
DTZG - Secolo	sec. XVIII
DTZS - Frazione di secolo	secondo quarto
DTS - CRONOLOGIA SPECIFICA	
DTSI - Da	1725
DTSV - Validita'	post
DTSF - A	1749
DTSL - Validita'	ante
DTM - Motivazione cronologia	contesto
AU - DEFINIZIONE CULTURALE	
AUT - AUTORE	
AUTR - Riferimento all'intervento	disegnatore
AUTM - Motivazione dell'attribuzione	analisi stilistica
AUTM - Motivazione dell'attribuzione	iscrizione
AUTN - Nome scelto	Ligari Giovanni Pietro
AUTA - Dati anagrafici	1686/ 1752
AUTH - Sigla per citazione	10000792
MT - DATI TECNICI	

<b>MTC - Materia e tecnica</b>	penna e inchiostro nero-bruno su carta
<b>MIS - MISURE</b>	
<b>MISU - Unita'</b>	mm
<b>MISA - Altezza</b>	305
<b>MISL - Larghezza</b>	450
<b>CO - CONSERVAZIONE</b>	
<b>STC - STATO DI CONSERVAZIONE</b>	
<b>STCC - Stato di conservazione</b>	buono
<b>RS - RESTAURI</b>	
<b>RST - RESTAURI</b>	
<b>RSTD - Data</b>	1994
<b>RSTE - Ente responsabile</b>	SBAS MI
<b>RSTN - Nome operatore</b>	Perugini C./ Allodi E. - Brescia
<b>RSTR - Ente finanziatore</b>	R03
<b>DA - DATI ANALITICI</b>	
<b>DES - DESCRIZIONE</b>	
<b>DESO - Indicazioni sull'oggetto</b>	NR
<b>DESI - Codifica Iconclass</b>	NR
<b>DESS - Indicazioni sul soggetto</b>	ARCHITETTURE
<b>ISR - ISCRIZIONI</b>	
<b>ISRC - Classe di appartenenza</b>	documentaria
<b>ISRS - Tecnica di scrittura</b>	a penna
<b>ISRT - Tipo di caratteri</b>	corsivo
<b>ISRP - Posizione</b>	in corrispondenza delle parti indicate
<b>ISRA - Autore</b>	Ligari Pietro
<b>ISRI - Trascrizione</b>	Sono riportate le lettere che si riferiscono alla legenda
<b>ISR - ISCRIZIONI</b>	
<b>ISRC - Classe di appartenenza</b>	documentaria
<b>ISRS - Tecnica di scrittura</b>	a penna
<b>ISRT - Tipo di caratteri</b>	corsivo
<b>ISRP - Posizione</b>	ai quattro lati della pianta
<b>ISRA - Autore</b>	Ligari Pietro
<b>ISRI - Trascrizione</b>	"Levante", "Mezzo giorno", "Ponente", "Setentrione"
<b>ISR - ISCRIZIONI</b>	
<b>ISRC - Classe di appartenenza</b>	documentaria
<b>ISRS - Tecnica di scrittura</b>	a penna
<b>ISRT - Tipo di caratteri</b>	corsivo
<b>ISRP - Posizione</b>	lungo il lato inferiore

<b>ISRA - Autore</b>	Ligari Pietro
<b>ISRI - Trascrizione</b>	"tutta la fuga di questo lato brazza 18 onze 9"
<b>ISR - ISCRIZIONI</b>	
<b>ISRC - Classe di appartenenza</b>	documentaria
<b>ISRS - Tecnica di scrittura</b>	a penna
<b>ISRT - Tipo di caratteri</b>	corsivo
<b>ISRP - Posizione</b>	lungo il lato destro
<b>ISRA - Autore</b>	Ligari Pietro
<b>ISRI - Trascrizione</b>	"tutta la fuga dall'uno all'altro cantone brazza 19 onze 9"
<b>ISR - ISCRIZIONI</b>	
<b>ISRC - Classe di appartenenza</b>	documentaria
<b>ISRS - Tecnica di scrittura</b>	a penna
<b>ISRT - Tipo di caratteri</b>	corsivo
<b>ISRP - Posizione</b>	a destra
<b>ISRA - Autore</b>	Ligari Pietro
<b>ISRI - Trascrizione</b>	"Casino per campagna di uso civile e rustico/ A. Portina di primo ingresso verso mezzo giorno, larga quarte 6, alta quarte 13 con sopra il mezzanello/ B. Portichetto avanti la scala lungo brazza 5., largo brazza 2 onze 10 con volto a botte/ C. Portina che dal portichetto entra in cucina larga quarte 6, alta quarte 13/ D. Cucina con due finestre M. N. larga brazza 10 onze 4 per ogni lato, con volto a padiglione/ E. Portina che sorte dalla cucina a setentrione della misura come le sudette con mezanello sopra/ F. Canna del camino longa quarte 4, larga onze 10 con la nicchia segnata con linee oculte larga quarte 6/ G. Camerino lungo brazza 6 onze 8, largo brazza 5, con volto a padiglione/ H. Nicchia per vestaro o credenza larga e alta come le sudette/ L. Finestre finte con nicchia di due onze di fondo, larghe quarte 6, alte quarte 13 come tutte le altre/ M. Finestre reali cioè aperte, M. N. per la cucina/ N. finestra della cucina come si è detto/ O. Finestra del camerino/ P. Stalla longa br
<b>NSC - Notizie storico-critiche</b>	La pianta presenta una variante al solito schema: l'ingresso è posto al centro del lato sud, la scala a doppia rampa conduce al fienile soprastante la stalla, una camera è ricavata nell'angolo tra il lato sud e quello ovest.
<b>TU - CONDIZIONE GIURIDICA E VINCOLI</b>	
<b>ACQ - ACQUISIZIONE</b>	
<b>ACQT - Tipo acquisizione</b>	Donazione
<b>ACQN - Nome</b>	Eredi Gianoli Giuseppe
<b>ACQD - Data acquisizione</b>	1948
<b>ACQL - Luogo acquisizione</b>	Sondrio
<b>CDG - CONDIZIONE GIURIDICA</b>	
<b>CDGG - Indicazione generica</b>	proprietà Ente pubblico territoriale
<b>CDGS - Indicazione specifica</b>	Comune di Sondrio
<b>CDGI - Indirizzo</b>	Piazza Campello, 1 - Sondrio

**DO - FONTI E DOCUMENTI DI RIFERIMENTO****FTA - DOCUMENTAZIONE FOTOGRAFICA**

<b>FTAX - Genere</b>	documentazione allegata
<b>FTAP - Tipo</b>	fotografia b/n
<b>FTAN - Codice identificativo</b>	R03 D-40030-00217_01

**BIB - BIBLIOGRAFIA**

<b>BIBX - Genere</b>	bibliografia specifica
<b>BIBA - Autore</b>	Giordano L.
<b>BIBD - Anno di edizione</b>	1998
<b>BIBH - Sigla per citazione</b>	NR
<b>BIBN - V., pp., nn.</b>	p. 163
<b>BIBI - V., tavv., figg.</b>	4.5

**MST - MOSTRE**

<b>MSTT - Titolo</b>	I Ligari Disegni architettonici e delle arti applicate
<b>MSTL - Luogo</b>	Sondrio, , 1998/1999
<b>MSTD - Data</b>	NR

**AD - ACCESSO AI DATI****ADS - SPECIFICHE DI ACCESSO AI DATI**

<b>ADSP - Profilo di accesso</b>	1
<b>ADSM - Motivazione</b>	scheda contenente dati liberamente accessibili

**CM - COMPILAZIONE****CMP - COMPILAZIONE**

<b>CMPD - Data</b>	2000
<b>CMPN - Nome</b>	Franchetti, F.
<b>FUR - Funzionario responsabile</b>	Dell'Oca, Angela