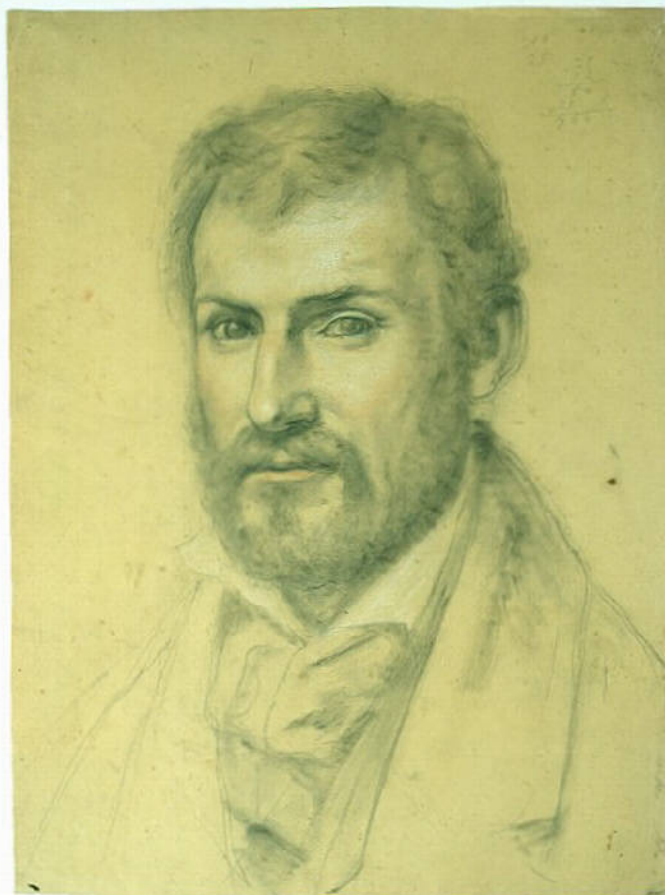


SCHEDA



CD - CODICI

TSK - Tipo Scheda	D
LIR - Livello ricerca	C
NCT - CODICE UNIVOCO	
NCTR - Codice regione	03
NCTN - Numero catalogo generale	00067433
ESC - Ente schedatore	R03
ECP - Ente competente	S27

OG - OGGETTO

OGT - OGGETTO

OGTD - Definizione	disegno
OGTV - Identificazione	opera isolata
OGTN - Denominazione /dedicazione	giovane barbuto (recto), abbozzo (verso)

SGT - SOGGETTO

SGTI - Identificazione	Giovane barbuto
------------------------	-----------------

LC - LOCALIZZAZIONE GEOGRAFICO-AMMINISTRATIVA

PVC - LOCALIZZAZIONE GEOGRAFICO-AMMINISTRATIVA ATTUALE

PVCS - Stato	Italia
--------------	--------

PVCR - Regione	Lombardia
PVCP - Provincia	SO
PVCC - Comune	Sondrio
LDC - COLLOCAZIONE SPECIFICA	
LDCT - Tipologia	palazzo
LDCQ - Qualificazione	comunale
LDCN - Denominazione	Palazzo Sassi De' Lavizzari
LDCU - Denominazione spazio viabilistico	Via M. Quadrio, 27
LDCM - Denominazione raccolta	Museo Valtellinese di Storia ed Arte
LDCS - Specifiche	Fondo Ligari
UB - UBICAZIONE E DATI PATRIMONIALI	
INV - INVENTARIO DI MUSEO O SOPRINTENDENZA	
INVN - Numero	N.I.L.448
INVD - Data	1984
LA - ALTRE LOCALIZZAZIONI GEOGRAFICO-AMMINISTRATIVE	
TCL - Tipo di localizzazione	luogo di provenienza
PRV - LOCALIZZAZIONE GEOGRAFICO-AMMINISTRATIVA	
PRVS - Stato	Italia
PRVR - Regione	Lombardia
PRVP - Provincia	SO
PRVC - Comune	Sondrio
PRC - COLLOCAZIONE SPECIFICA	
PRCT - Tipologia	casa
PRCQ - Qualificazione	privata
PRCD - Denominazione	Casa Ligari
PRCM - Denominazione raccolta	Studio ligariano
PRD - DATA	
PRDU - Data uscita	1935
DT - CRONOLOGIA	
DTZ - CRONOLOGIA GENERICA	
DTZG - Secolo	sec. XIX
DTS - CRONOLOGIA SPECIFICA	
DTSI - Da	1801
DTSV - Validita'	post
DTSF - A	1885
DTSL - Validita'	ante
DTM - Motivazione cronologia	contesto
AU - DEFINIZIONE CULTURALE	
AUT - AUTORE	
AUTR - Riferimento	

all'intervento	disegnatore
AUTM - Motivazione dell'attribuzione	documentazione
AUTN - Nome scelto	Ligari Angelo
AUTA - Dati anagrafici	1801/ 1885
AUTH - Sigla per citazione	10001221

MT - DATI TECNICI

MTC - Materia e tecnica	carboncino, pastello rosso, gessetto e sfumino su carta bigia (recto)
MTC - Materia e tecnica	carboncino su carta bigia (verso)
MIS - MISURE	
MISU - Unita'	mm
MISA - Altezza	460
MISL - Larghezza	345

CO - CONSERVAZIONE

STC - STATO DI CONSERVAZIONE

STCC - Stato di conservazione	buono
--------------------------------------	-------

RS - RESTAURI

RST - RESTAURI

RSTD - Data	1986
RSTE - Ente responsabile	SBAS MI
RSTN - Nome operatore	Nussio M. L.
RSTR - Ente finanziatore	R03

DA - DATI ANALITICI

DES - DESCRIZIONE

DESO - Indicazioni sull'oggetto	NR
DESI - Codifica Iconclass	NR
DESS - Indicazioni sul soggetto	RITRATTI
NSC - Notizie storico-critiche	Il disegno del recto, ravvivato da tocchi cromatici, è un vero e proprio ritratto finito.

TU - CONDIZIONE GIURIDICA E VINCOLI

ACQ - ACQUISIZIONE

ACQT - Tipo acquisizione	Donazione
ACQN - Nome	Eredi Gianoli Giuseppe
ACQD - Data acquisizione	1948
ACQL - Luogo acquisizione	Sondrio

CDG - CONDIZIONE GIURIDICA

CDGG - Indicazione generica	proprietà Ente pubblico territoriale
CDGS - Indicazione specifica	Comune di Sondrio
CDGI - Indirizzo	Piazza Campello, 1 - Sondrio

DO - FONTI E DOCUMENTI DI RIFERIMENTO**FTA - DOCUMENTAZIONE FOTOGRAFICA**

FTAX - Genere	documentazione allegata
----------------------	-------------------------

FTAP - Tipo	fotografia digitale
--------------------	---------------------

FTAN - Codice identificativo	R03 D-40040-00225_01
-------------------------------------	----------------------

FTA - DOCUMENTAZIONE FOTOGRAFICA

FTAX - Genere	documentazione esistente
----------------------	--------------------------

FTAP - Tipo	fotografia b/n
--------------------	----------------

FTAN - Codice identificativo	R03 D-40040-00225_02
-------------------------------------	----------------------

FTA - DOCUMENTAZIONE FOTOGRAFICA

FTAX - Genere	documentazione esistente
----------------------	--------------------------

FTAP - Tipo	fotografia b/n
--------------------	----------------

FTAN - Codice identificativo	R03 D-40040-00225_03
-------------------------------------	----------------------

FTAT - Note	verso
--------------------	-------

AD - ACCESSO AI DATI**ADS - SPECIFICHE DI ACCESSO AI DATI**

ADSP - Profilo di accesso	1
----------------------------------	---

ADSM - Motivazione	scheda contenente dati liberamente accessibili
---------------------------	--

CM - COMPILAZIONE**CMP - COMPILAZIONE**

CMPD - Data	2000
--------------------	------

CMPN - Nome	Fattorini, N.
--------------------	---------------

FUR - Funzionario responsabile	Dell'Oca, Angela
---------------------------------------	------------------