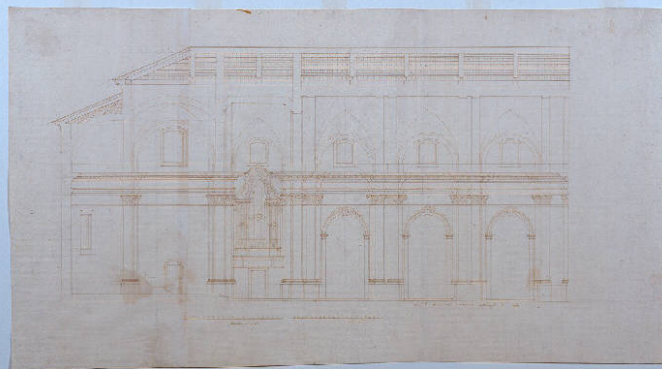


# SCHEDA



## CD - CODICI

TSK - Tipo Scheda	D
LIR - Livello ricerca	C
<b>NCT - CODICE UNIVOCO</b>	
NCTR - Codice regione	03
NCTN - Numero catalogo generale	00067472
ESC - Ente schedatore	R03
ECP - Ente competente	S27

## OG - OGGETTO

### OGT - OGGETTO

OGTD - Definizione	disegno
OGTV - Identificazione	opera isolata
OGTN - Denominazione /dedicazione	spaccato longitudinale della Collegiata di Sondrio

### SGT - SOGGETTO

SGTI - Identificazione	Sezione della chiesa dei Santi Gervasio e Protasio a Sondrio
------------------------	--

## LC - LOCALIZZAZIONE GEOGRAFICO-AMMINISTRATIVA

### PVC - LOCALIZZAZIONE GEOGRAFICO-AMMINISTRATIVA ATTUALE

PVCS - Stato	Italia
PVCR - Regione	Lombardia
PVCP - Provincia	SO
PVCC - Comune	Sondrio

### LDC - COLLOCAZIONE SPECIFICA

LDCT - Tipologia	palazzo
LDCQ - Qualificazione	comunale
LDCN - Denominazione	Palazzo Sassi De' Lavizzari
LDCU - Denominazione spazio viabilistico	Via M. Quadrio, 27
LDCM - Denominazione raccolta	Museo Valtellinese di Storia ed Arte
LDCS - Specifiche	Fondo Ligari

**UB - UBICAZIONE E DATI PATRIMONIALI****INV - INVENTARIO DI MUSEO O SOPRINTENDENZA**

INVN - Numero N.I.L.487

INVD - Data 1984

**LA - ALTRE LOCALIZZAZIONI GEOGRAFICO-AMMINISTRATIVE**

TCL - Tipo di localizzazione luogo di provenienza

**PRV - LOCALIZZAZIONE GEOGRAFICO-AMMINISTRATIVA**

PRVS - Stato Italia

PRVR - Regione Lombardia

PRVP - Provincia SO

PRVC - Comune Sondrio

**PRC - COLLOCAZIONE SPECIFICA**

PRCT - Tipologia casa

PRCQ - Qualificazione privata

PRCD - Denominazione Casa Ligari

PRCM - Denominazione  
raccolta Studio ligariano**PRD - DATA**

PRDU - Data uscita 1935

**DT - CRONOLOGIA****DTZ - CRONOLOGIA GENERICA**

DTZG - Secolo sec. XVIII

**DTS - CRONOLOGIA SPECIFICA**

DTSI - Da 1727

DTSV - Validita' (?)

DTSF - A 1727

DTSL - Validita' (?)

DTM - Motivazione cronologia documentazione

**AU - DEFINIZIONE CULTURALE****AUT - AUTORE**AUTR - Riferimento  
all'intervento disegnatoreAUTM - Motivazione  
dell'attribuzione analisi stilisticaAUTM - Motivazione  
dell'attribuzione iscrizione

AUTN - Nome scelto Ligari Giovanni Pietro

AUTA - Dati anagrafici 1686/ 1752

AUTH - Sigla per citazione 10000792

**MT - DATI TECNICI**

MTC - Materia e tecnica penna, inchiostro bruno su carta avorio

**MIS - MISURE**

MISU - Unita' mm

MISA - Altezza	422
MISL - Larghezza	790
MISV - Varie	Lembo aggiunto a destra
FIL - Filigrana	Cantoni Bergamo, trifoglio sovrapposto.occhielli
<b>CO - CONSERVAZIONE</b>	
<b>STC - STATO DI CONSERVAZIONE</b>	
STCC - Stato di conservazione	buono
<b>RS - RESTAURI</b>	
<b>RST - RESTAURI</b>	
RSTD - Data	1994
RSTE - Ente responsabile	SBAS MI
RSTN - Nome operatore	Perugini C./ Allodi E. - Brescia
RSTR - Ente finanziatore	R03
<b>DA - DATI ANALITICI</b>	
<b>DES - DESCRIZIONE</b>	
DESO - Indicazioni sull'oggetto	NR
DESI - Codifica Iconclass	NR
DESS - Indicazioni sul soggetto	ARCHITETTURE
<b>ISR - ISCRIZIONI</b>	
ISRC - Classe di appartenenza	documentaria
ISRS - Tecnica di scrittura	a penna
ISRT - Tipo di caratteri	corsivo
ISRP - Posizione	in calce
ISRA - Autore	Ligari Pietro
ISRI - Trascrizione	"tuitta la lunghezza compreso il coro risulta brazza 103"
<b>ISR - ISCRIZIONI</b>	
ISRC - Classe di appartenenza	documentaria
ISRS - Tecnica di scrittura	a penna
ISRT - Tipo di caratteri	corsivo
ISRP - Posizione	sotto la prima scala
ISRA - Autore	Ligari Pietro
ISRI - Trascrizione	"moduli 21"
<b>ISR - ISCRIZIONI</b>	
ISRC - Classe di appartenenza	documentaria
ISRS - Tecnica di scrittura	a penna
ISRT - Tipo di caratteri	corsivo
ISRP - Posizione	sotto la seconda scala
ISRA - Autore	Ligari Pietro

<b>ISRI - Trascrizione</b>	"brazzi 20 Comaschi"
<b>NSC - Notizie storico-critiche</b>	Il disegno fa coppia con quello schedato al N.I.L. 484, ma i due disegni non corrispondono nè per quanto riguarda le misure, nè per la definizione della parte superiore, che prevede nella pianta la presenza dei coretti, assenti in questo spaccato. SI noti la diligenza con cui è disegnato l'organo e si rammenti che Pietro Ligari costruì anche tali strumenti musicali.

## TU - CONDIZIONE GIURIDICA E VINCOLI

### ACQ - ACQUISIZIONE

<b>ACQT - Tipo acquisizione</b>	Donazione
<b>ACQN - Nome</b>	Eredi Gianoli Giuseppe
<b>ACQD - Data acquisizione</b>	1948
<b>ACQL - Luogo acquisizione</b>	Sondrio

### CDG - CONDIZIONE GIURIDICA

<b>CDGG - Indicazione generica</b>	proprietà Ente pubblico territoriale
<b>CDGS - Indicazione specifica</b>	Comune di Sondrio
<b>CDGI - Indirizzo</b>	Piazza Campello, 1 - Sondrio

## DO - FONTI E DOCUMENTI DI RIFERIMENTO

### FTA - DOCUMENTAZIONE FOTOGRAFICA

<b>FTAX - Genere</b>	documentazione allegata
<b>FTAP - Tipo</b>	fotografia b/n
<b>FTAN - Codice identificativo</b>	R03 D-40040-00254_01

### BIB - BIBLIOGRAFIA

<b>BIBX - Genere</b>	bibliografia specifica
<b>BIBA - Autore</b>	Gnoli Lenzi M.
<b>BIBD - Anno di edizione</b>	1938
<b>BIBH - Sigla per citazione</b>	NR
<b>BIBN - V., pp., nn.</b>	p. 281

### BIB - BIBLIOGRAFIA

<b>BIBX - Genere</b>	bibliografia specifica
<b>BIBA - Autore</b>	Giordano L.
<b>BIBD - Anno di edizione</b>	1998
<b>BIBH - Sigla per citazione</b>	NR
<b>BIBN - V., pp., nn.</b>	p. 151
<b>BIBI - V., tavv., figg.</b>	fig. 1.5

### MST - MOSTRE

<b>MSTT - Titolo</b>	I Ligari/Disegni architettonici e delle arti applicate
<b>MSTL - Luogo</b>	Sondrio, , 1998-1999
<b>MSTD - Data</b>	NR

## AD - ACCESSO AI DATI

### ADS - SPECIFICHE DI ACCESSO AI DATI

<b>ADSP - Profilo di accesso</b>	1
----------------------------------	---

**ADSM - Motivazione**

scheda contenente dati liberamente accessibili

**CM - COMPILAZIONE**

**CMP - COMPILAZIONE**

**CMPD - Data**

2000

**CMPN - Nome**

Fattorini, N.

**FUR - Funzionario  
responsabile**

Dell'Oca, Angela