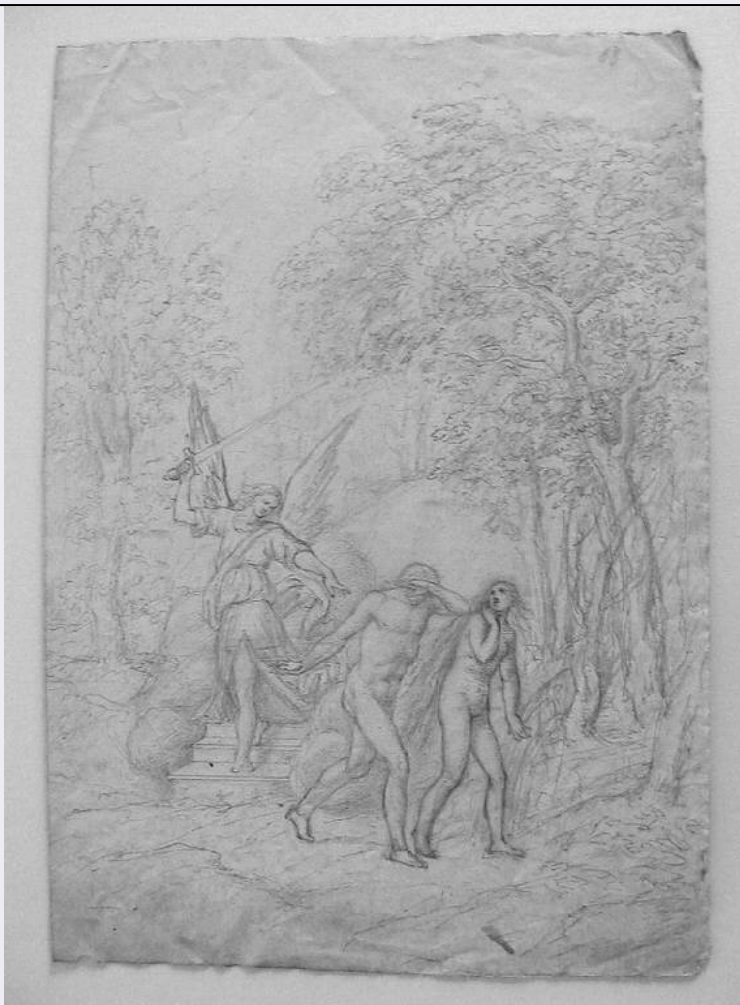


# SCHEDA



## CD - CODICI

TSK - Tipo Scheda	D
LIR - Livello ricerca	C
<b>NCT - CODICE UNIVOCO</b>	
NCTR - Codice regione	03
NCTN - Numero catalogo generale	00067608
ESC - Ente schedatore	R03
ECP - Ente competente	S27

## OG - OGGETTO

### OGT - OGGETTO

OGTD - Definizione	disegno
OGTV - Identificazione	opera isolata
OGTN - Denominazione /dedicazione	Adamo ed Eva cacciati dal paradiso

### SGT - SOGGETTO

SGTI - Identificazione	Cacciata di Adamo ed Eva dal paradiso terrestre
------------------------	---

## LC - LOCALIZZAZIONE GEOGRAFICO-AMMINISTRATIVA

### PVC - LOCALIZZAZIONE GEOGRAFICO-AMMINISTRATIVA ATTUALE

PVCS - Stato	Italia
--------------	--------

<b>PVCR - Regione</b>	Lombardia
<b>PVCP - Provincia</b>	SO
<b>PVCC - Comune</b>	Sondrio
<b>LDC - COLLOCAZIONE SPECIFICA</b>	
<b>LDCT - Tipologia</b>	palazzo
<b>LDCQ - Qualificazione</b>	comunale
<b>LDCN - Denominazione</b>	Palazzo Sassi De' Lavizzari
<b>LDCU - Denominazione spazio viabilistico</b>	Via M. Quadrio, 27
<b>LDCM - Denominazione raccolta</b>	Museo Valtellinese di Storia ed Arte
<b>LDCS - Specifiche</b>	Fondo Ligari
<b>UB - UBICAZIONE E DATI PATRIMONIALI</b>	
<b>INV - INVENTARIO DI MUSEO O SOPRINTENDENZA</b>	
<b>INVN - Numero</b>	N.I.L.624
<b>INVD - Data</b>	1984
<b>LA - ALTRE LOCALIZZAZIONI GEOGRAFICO-AMMINISTRATIVE</b>	
<b>TCL - Tipo di localizzazione</b>	luogo di provenienza
<b>PRV - LOCALIZZAZIONE GEOGRAFICO-AMMINISTRATIVA</b>	
<b>PRVS - Stato</b>	Italia
<b>PRVR - Regione</b>	Lombardia
<b>PRVP - Provincia</b>	SO
<b>PRVC - Comune</b>	Sondrio
<b>PRC - COLLOCAZIONE SPECIFICA</b>	
<b>PRCT - Tipologia</b>	casa
<b>PRCQ - Qualificazione</b>	privata
<b>PRCD - Denominazione</b>	Casa Ligari
<b>PRCM - Denominazione raccolta</b>	Studio ligariano
<b>PRD - DATA</b>	
<b>PRDU - Data uscita</b>	1935
<b>DT - CRONOLOGIA</b>	
<b>DTZ - CRONOLOGIA GENERICA</b>	
<b>DTZG - Secolo</b>	sec. XIX
<b>DTS - CRONOLOGIA SPECIFICA</b>	
<b>DTSI - Da</b>	1801
<b>DTSV - Validita'</b>	post
<b>DTSF - A</b>	1885
<b>DTSL - Validita'</b>	ante
<b>DTM - Motivazione cronologia</b>	contesto
<b>AU - DEFINIZIONE CULTURALE</b>	
<b>AUT - AUTORE</b>	
<b>AUTR - Riferimento</b>	

<b>all'intervento</b>	disegnatore
<b>AUTM - Motivazione dell'attribuzione</b>	analisi stilistica
<b>AUTN - Nome scelto</b>	Ligari Angelo
<b>AUTA - Dati anagrafici</b>	1801/ 1885
<b>AUTH - Sigla per citazione</b>	10001221

### MT - DATI TECNICI

<b>MTC - Materia e tecnica</b>	lapis e carboncino su carta avorio
<b>MIS - MISURE</b>	
<b>MISU - Unita'</b>	mm
<b>MISA - Altezza</b>	403
<b>MISL - Larghezza</b>	283

### CO - CONSERVAZIONE

<b>STC - STATO DI CONSERVAZIONE</b>	
<b>STCC - Stato di conservazione</b>	buono

### DA - DATI ANALITICI

<b>DES - DESCRIZIONE</b>	
<b>DESO - Indicazioni sull'oggetto</b>	NR
<b>DESI - Codifica Iconclass</b>	NR
<b>DESS - Indicazioni sul soggetto</b>	PERSONAGGI
<b>NSC - Notizie storico-critiche</b>	La scena si ritrova quasi uguale nel disegno schedato al N.I.L. 625, ma nel presente foglio il rilievo è meno marcato.

### TU - CONDIZIONE GIURIDICA E VINCOLI

<b>ACQ - ACQUISIZIONE</b>	
<b>ACQT - Tipo acquisizione</b>	Donazione
<b>ACQN - Nome</b>	Eredi Gianoli Giuseppe
<b>ACQD - Data acquisizione</b>	1948
<b>ACQL - Luogo acquisizione</b>	Sondrio

### CDG - CONDIZIONE GIURIDICA

<b>CDGG - Indicazione generica</b>	proprietà Ente pubblico territoriale
<b>CDGS - Indicazione specifica</b>	Comune di Sondrio
<b>CDGI - Indirizzo</b>	Piazza Campello, 1 - Sondrio

### DO - FONTI E DOCUMENTI DI RIFERIMENTO

<b>FTA - DOCUMENTAZIONE FOTOGRAFICA</b>	
<b>FTAX - Genere</b>	documentazione allegata
<b>FTAP - Tipo</b>	fotografia b/n
<b>FTAN - Codice identificativo</b>	R03 D-40040-00327_01

### AD - ACCESSO AI DATI

<b>ADS - SPECIFICHE DI ACCESSO AI DATI</b>	

<b>ADSP - Profilo di accesso</b>	1
<b>ADSM - Motivazione</b>	scheda contenente dati liberamente accessibili
<b>CM - COMPILAZIONE</b>	
<b>CMP - COMPILAZIONE</b>	
<b>CMPD - Data</b>	2000
<b>CMPN - Nome</b>	Fattorini, N.
<b>FUR - Funzionario responsabile</b>	Dell'Oca, Angela