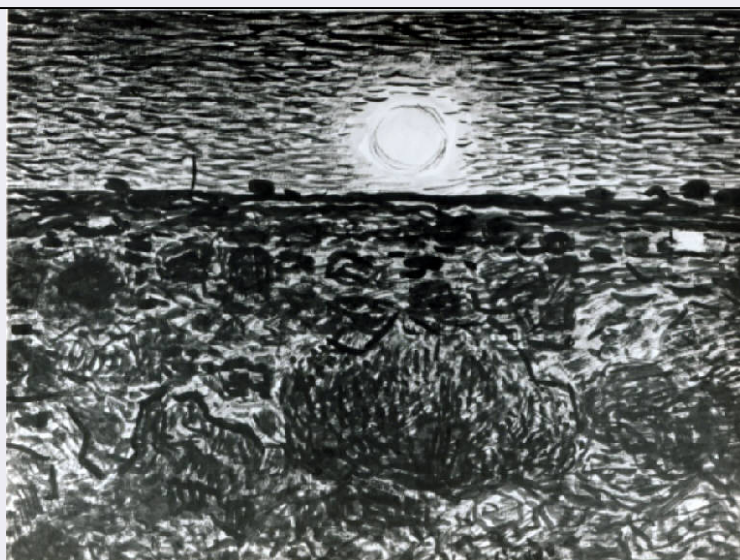


# SCHEDA



## CD - CODICI

TSK - Tipo Scheda	D
LIR - Livello ricerca	C
NCT - CODICE UNIVOCO	
NCTR - Codice regione	03
NCTN - Numero catalogo generale	00668800
ESC - Ente schedatore	R03
ECP - Ente competente	S27

## OG - OGGETTO

OGT - OGGETTO	
OGTD - Definizione	disegno
OGTV - Identificazione	opera isolata
SGT - SOGGETTO	
SGTI - Identificazione	Paesaggio
SGTT - Titolo	Plenilunio

## LC - LOCALIZZAZIONE GEOGRAFICO-AMMINISTRATIVA

### PVC - LOCALIZZAZIONE GEOGRAFICO-AMMINISTRATIVA ATTUALE

PVCS - Stato	Italia
PVCR - Regione	Lombardia
PVCP - Provincia	VA
PVCC - Comune	Gallarate

### LDC - COLLOCAZIONE SPECIFICA

LDCT - Tipologia	museo
LDCN - Denominazione	Museo MAGA
LDCU - Denominazione spazio viabilistico	Viale Milano, 21
LDCM - Denominazione raccolta	Museo MAGA

**UB - UBICAZIONE E DATI PATRIMONIALI****INV - INVENTARIO DI MUSEO O SOPRINTENDENZA**

INVN - Numero	083
INVD - Data	1971

**LA - ALTRE LOCALIZZAZIONI GEOGRAFICO-AMMINISTRATIVE**

TCL - Tipo di localizzazione luogo di provenienza

**PRV - LOCALIZZAZIONE GEOGRAFICO-AMMINISTRATIVA**

PRVR - Regione	NR
PRVP - Provincia	NR
PRVC - Comune	NR

**PRC - COLLOCAZIONE SPECIFICA**

PRCT - Tipologia	casa
PRCQ - Qualificazione	privata
PRCD - Denominazione	Studio dell'artista Vincenzo Ciardo

**PRD - DATA**

PRDI - Data ingresso	1957
PRDU - Data uscita	1957

**DT - CRONOLOGIA****DTZ - CRONOLOGIA GENERICA**

DTZG - Secolo	sec. XX
DTZS - Frazione di secolo	metà

**DTS - CRONOLOGIA SPECIFICA**

DTSI - Da	1957
DTSF - A	1957

DTM - Motivazione cronologia documentazione

**AU - DEFINIZIONE CULTURALE****AUT - AUTORE**

AUTM - Motivazione dell'attribuzione	documentazione
AUTN - Nome scelto	Ciardo Vincenzo
AUTA - Dati anagrafici	1884/ 1970
AUTH - Sigla per citazione	10001254

**MT - DATI TECNICI**

MTC - Materia e tecnica	china nera
MTC - Materia e tecnica	china colorata

**MIS - MISURE**

MISU - Unita'	cm
MISA - Altezza	50
MISL - Larghezza	60

**CO - CONSERVAZIONE****STC - STATO DI CONSERVAZIONE**

STCC - Stato di conservazione	buono
-------------------------------	-------

**DA - DATI ANALITICI****DES - DESCRIZIONE****DESO - Indicazioni sull'oggetto**

Opera a tecnica mista su carta con tratti grafici ben definiti che caratterizzano sia la vegetazione in primo piano che il cielo nel quale spicca il plenilunio luminoso.

**DESI - Codifica Iconclass**

NR

**DESS - Indicazioni sul soggetto**

PAESAGGIO; LUNA: plenilunio; PIANTE: cespugli

**ISR - ISCRIZIONI****ISRC - Classe di appartenenza**

documentaria

**ISRS - Tecnica di scrittura**

a pennarello

**ISRP - Posizione**

a retro in alto a sinistra su cartone protettivo

**ISRI - Trascrizione**

412/3

**ISR - ISCRIZIONI****ISRC - Classe di appartenenza**

documentaria

**ISRS - Tecnica di scrittura**

a stampa, a penna

**ISRP - Posizione**

a retro in alto a sinistra su etichetta

**ISRI - Trascrizione**

VI° PREMIO NAZIONALE DI PITTURA / CITTA' DI GALLARATE - BIENNALE 1957 / COGNOME E NOME DEL PITTORE VINCENZO CIARDO / INDIRIZZO NAPOLI - LAVALLERIZZA A CHIAIA 37 / TITOLO DELL'OPERA PLENILUNIO / DIMENSIONI: ALTEZZA CM.60 LUNGHEZZA CM.50 / PREZZO VEDI SCHEDA NOTIFICA

**ISR - ISCRIZIONI****ISRC - Classe di appartenenza**

documentaria

**ISRS - Tecnica di scrittura**

a pennello

**ISRT - Tipo di caratteri**

lettere capitali

**ISRP - Posizione**

a retro in basso a destra su cartone protettivo

**ISRI - Trascrizione**

N.83 / VINCENZO CIARDO / N.083

**TU - CONDIZIONE GIURIDICA E VINCOLI****ACQ - ACQUISIZIONE****ACQT - Tipo acquisizione**

donazione

**ACQN - Nome**

Premio Nazionale Città di Gallarate

**ACQD - Data acquisizione**

1957

**ACQL - Luogo acquisizione**

VA/ Gallarate/ Comune di Gallarate

**CDG - CONDIZIONE GIURIDICA****CDGG - Indicazione generica**

proprietà Ente pubblico territoriale

**CDGS - Indicazione specifica**

Comune di Gallarate

**CDGI - Indirizzo**

Via Giuseppe Verdi, 2 - 21013 Gallarate VA

**DO - FONTI E DOCUMENTI DI RIFERIMENTO****FTA - DOCUMENTAZIONE FOTOGRAFICA**

<b>FTAX - Genere</b>	documentazione allegata
<b>FTAP - Tipo</b>	fotografia digitale
<b>FTAN - Codice identificativo</b>	R03 D-A0070-00005_01
<b>FTA - DOCUMENTAZIONE FOTOGRAFICA</b>	
<b>FTAX - Genere</b>	documentazione esistente
<b>FTAP - Tipo</b>	fotografia b/n
<b>FTAN - Codice identificativo</b>	R03 D-A0070-00005_02
<b>FTAT - Note</b>	18 x 24 cm  Tecnifoto Giovara, Gallarate
<b>FTA - DOCUMENTAZIONE FOTOGRAFICA</b>	
<b>FTAX - Genere</b>	documentazione esistente
<b>FTAP - Tipo</b>	fotografia b/n
<b>FTAN - Codice identificativo</b>	R03 D-A0070-00005_03
<b>FTAT - Note</b>	18 x 24 cm  Tecnifoto Giovara, Gallarate
<b>FTA - DOCUMENTAZIONE FOTOGRAFICA</b>	
<b>FTAX - Genere</b>	documentazione esistente
<b>FTAP - Tipo</b>	fotografia b/n
<b>FTAN - Codice identificativo</b>	R03 D-A0070-00005_04
<b>FTAT - Note</b>	18 x 24 cm  Tecnifoto Giovara, Gallarate
<b>FNT - FONTI E DOCUMENTI</b>	
<b>FNTP - Tipo</b>	inventario del museo
<b>FNTA - Autore</b>	Zanella S.
<b>FNTT - Denominazione</b>	Inventario dei beni mobili di uso pubblico.
<b>FNTD - Data</b>	1971
<b>FNTF - Foglio/Carta</b>	fol. 9
<b>FNTN - Nome archivio</b>	Archivio Civica Galleria d'Arte Moderna
<b>FNTS - Posizione</b>	NR
<b>FNTI - Codice identificativo</b>	NR
<b>BIB - BIBLIOGRAFIA</b>	
<b>BIBX - Genere</b>	bibliografia specifica
<b>BIBA - Autore</b>	VI Premio
<b>BIBD - Anno di edizione</b>	1957
<b>BIBH - Sigla per citazione</b>	NR
<b>BIBN - V., pp., nn.</b>	n. 198
<b>BIB - BIBLIOGRAFIA</b>	
<b>BIBX - Genere</b>	bibliografia specifica
<b>BIBA - Autore</b>	Zanella S.
<b>BIBD - Anno di edizione</b>	1966
<b>BIBH - Sigla per citazione</b>	NR
<b>BIBN - V., pp., nn.</b>	n. 4
<b>BIB - BIBLIOGRAFIA</b>	
<b>BIBX - Genere</b>	bibliografia specifica
<b>BIBA - Autore</b>	Zanella S.

<b>BIBD - Anno di edizione</b>	1972
<b>BIBH - Sigla per citazione</b>	NR
<b>BIBN - V., pp., nn.</b>	p. 10 n. 113
<b>BIB - BIBLIOGRAFIA</b>	
<b>BIBX - Genere</b>	bibliografia specifica
<b>BIBA - Autore</b>	Zanella S.
<b>BIBD - Anno di edizione</b>	1983
<b>BIBH - Sigla per citazione</b>	NR
<b>BIBN - V., pp., nn.</b>	p. 224 n. 332/083
<b>BIBI - V., tavv., figg.</b>	f. 332/083
<b>MST - MOSTRE</b>	
<b>MSTT - Titolo</b>	VI Premio Nazionale di Pittura Città di Gallarate
<b>MSTL - Luogo</b>	Gallarate, Civica Galleria d'Arte Moderna, , 1957
<b>MSTD - Data</b>	NR
<b>AD - ACCESSO AI DATI</b>	
<b>ADS - SPECIFICHE DI ACCESSO AI DATI</b>	
<b>ADSP - Profilo di accesso</b>	1
<b>ADSM - Motivazione</b>	scheda contenente dati liberamente accessibili
<b>CM - COMPILAZIONE</b>	
<b>CMP - COMPILAZIONE</b>	
<b>CMPD - Data</b>	2006
<b>CMPN - Nome</b>	Carrù, Laura
<b>FUR - Funzionario responsabile</b>	Zanella, Emma
<b>AGG - AGGIORNAMENTO - REVISIONE</b>	
<b>AGGD - Data</b>	2009
<b>AGGN - Nome</b>	Carrù, Laura
<b>AGGF - Funzionario responsabile</b>	NR