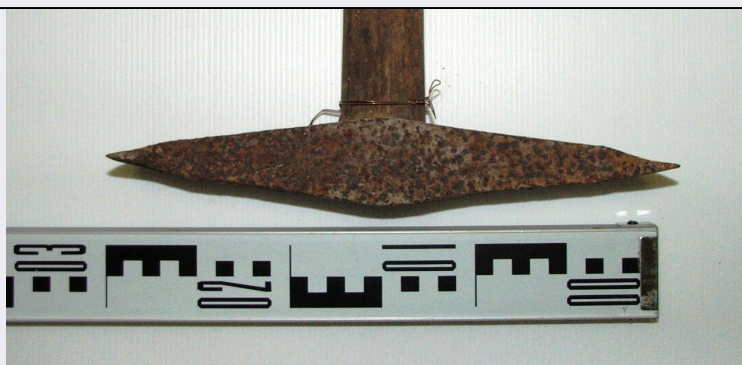


# SCHEDA



## CD - CODICI

TSK - Tipo di scheda	BDM
LIR - Livello di ricerca	P
NCT - CODICE UNIVOCO	
NCTR - Codice regione	12
NCTN - Numero catalogo generale	01323315
ESC - Ente schedatore	UNITUS
ECP - Ente competente	S168

## LC - LOCALIZZAZIONE

### PVC - LOCALIZZAZIONE GEOGRAFICO-AMMINISTRATIVA

PVCS - Stato	ITALIA
PVCP - Provincia	VT
PVCC - Comune	Vetralla

### LDC - COLLOCAZIONE SPECIFICA

LDCT - Tipologia	torre
LDCN - Denominazione attuale	Torre di Porta Marina

## OG - OGGETTO

### OGT - DEFINIZIONE DELL'OGGETTO

OGTD - Definizione	martellina liscia
OGTT - Tipologia specifica	per macine da olio

## AU - AUTORE FABBRICAZIONE/ ESECUZIONE

### AUF - AUTORE

AUFN - Nome	G.B. De Grandis
-------------	-----------------

## MT - DATI TECNICI

### MTC - MATERIA E TECNICA

MTCM - Materia	ferro
MTCT - Tecnica	N.R.

### MTC - MATERIA E TECNICA

MTCM - Materia	legno
MTCT - Tecnica	N.R.

### MIS - MISURE

MISU - Unità	cm/ g
MISL - Larghezza	28
MISN - Lunghezza	39
MISS - Spessore	9
MISG - Peso	3000
<b>UT - USO</b>	
UTF - Funzione	realizzare i solchi nelle macine per le olive
<b>CO - CONSERVAZIONE</b>	
<b>STC - STATO DI CONSERVAZIONE</b>	
STCC - Dati di conservazione	buono
<b>DA - DATI ANALITICI</b>	
<b>DES - DESCRIZIONE</b>	
DESO - Indicazioni sull'oggetto	Attrezzo ad uso manuale con elemento in ferro con entrambe le estremità a lama piatta e foro a sezione ovoidale per l'alloggiamento del manico in legno.
NSC - Notizie storico-critiche	Il Museo della Città e del Territorio di Vetralla nasce nel 1991 su progetto scientifico di Enrico Guidoni ed Elisabetta De Minicis. Dal 1992 ha sede in piazza Don Pallini; nel 1995 si trasferisce nella sede attuale, l'antica Torre di Porta Marina, costruita nel XV secolo a difesa dell'angolo nord-occidentale delle mura medievali, ancora in parte visibili. Il Museo si sviluppa su 3 livelli, in parte scavati nella roccia tufacea, destinati alle diverse sezioni tematiche. Conserva reperti legati alla storia dell'ambiente, del territorio e dei centri antichi, alla storia dell'architettura e dell'arte, alla storia delle tecniche e dei mestieri tradizionali legati all'edilizia. Nel 2008 il Museo della Città e del Territorio viene donato all'Università degli Studi della Tuscia di Viterbo; fa parte del Sistema Museale d'Ateneo ( <a href="http://www.ghaleb.it/Museo.htm">www.ghaleb.it/Museo.htm</a> ).
<b>TU - CONDIZIONE GIURIDICA E VINCOLI</b>	
<b>CDG - CONDIZIONE GIURIDICA</b>	
CDGG - Indicazione generica	proprietà Ente pubblico non territoriale
<b>DO - FONTI E DOCUMENTI DI RIFERIMENTO</b>	
<b>FTA - DOCUMENTAZIONE FOTOGRAFICA</b>	
FTAX - Genere	specifiche allegate
FTAP - Tipo	fotografia digitale (file)
FTAN - Codice identificativo	UTUMC00142
<b>CM - COMPILAZIONE</b>	
<b>CMP - COMPILAZIONE</b>	
CMPD - Data	2014
CMPN - Nome	Guidetti, Giulia
CMPN - Nome	Vacanti, Salvatore
FUR - Funzionario responsabile	Acconci, Alessandra
<b>AN - ANNOTAZIONI</b>	