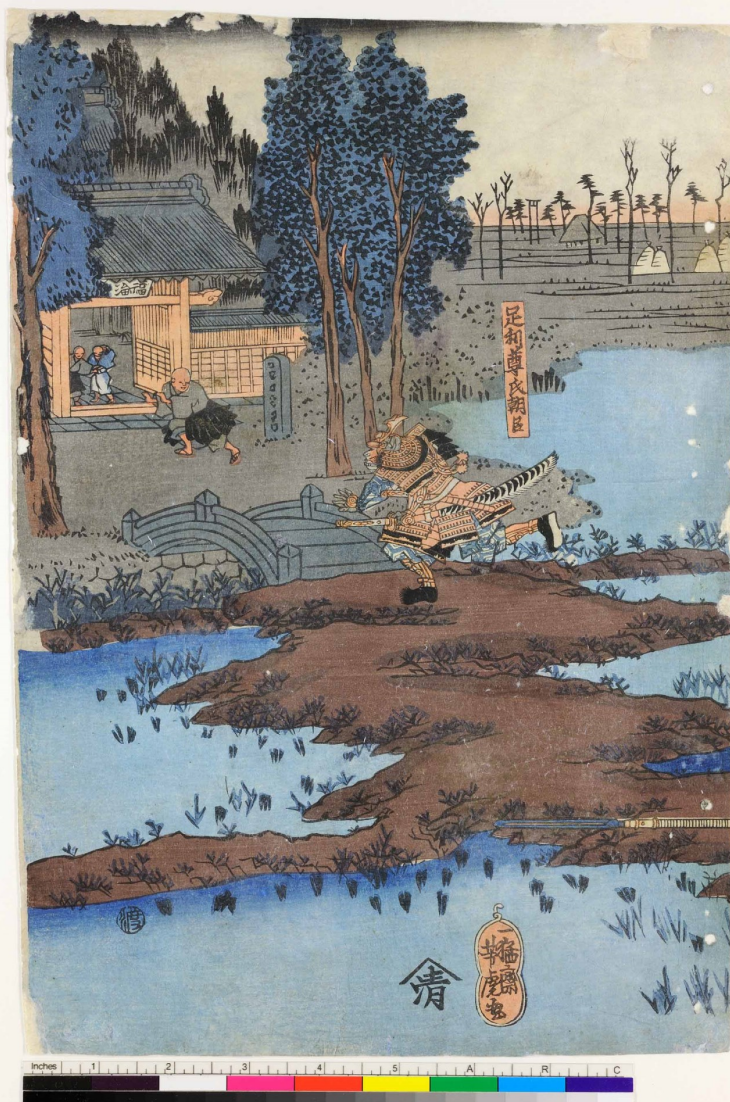


# SCHEDA



## CD - CODICI

TSK - Tipo Scheda	S
LIR - Livello ricerca	P
NCT - CODICE UNIVOCO	
NCTR - Codice regione	05
NCTN - Numero catalogo generale	00677788
ESC - Ente schedatore	S162
ECP - Ente competente	S162

## RV - RELAZIONI

### RVE - STRUTTURA COMPLESSA

RVEL - Livello	0
----------------	---

## OG - OGGETTO

### OGT - OGGETTO

OGTD - Definizione	stampa
OGTT - Tipologia	di invenzione
OGTV - Identificazione	stampa composita

### QNT - QUANTITA'

<b>QNTN - Numero</b>	1
<b>QNTU - Numero stampa /matrice composita o serie</b>	2
<b>QNTC - Completa /incompleta</b>	completa
<b>SGT - SOGGETTO</b>	
<b>SGTI - Identificazione</b>	scena di combattimento e inseguimento
<b>LC - LOCALIZZAZIONE GEOGRAFICA AMMINISTRATIVA</b>	
<b>PVC - LOCALIZZAZIONE GEOGRAFICO-AMMINISTRATIVA ATTUALE</b>	
<b>PVCS - Stato</b>	ITALIA
<b>PVCR - Regione</b>	Veneto
<b>PVCP - Provincia</b>	VE
<b>PVCC - Comune</b>	Venezia
<b>LDC - COLLOCAZIONE SPECIFICA</b>	
<b>LDCT - Tipologia</b>	palazzo
<b>LDCN - Denominazione</b>	Ca' Pesaro
<b>UB - UBICAZIONE E DATI PATRIMONIALI</b>	
<b>INV - INVENTARIO DI MUSEO O DI SOPRINTENDENZA</b>	
<b>INVN - Numero</b>	4071
<b>INVD - Data</b>	1998
<b>INV - INVENTARIO DI MUSEO O DI SOPRINTENDENZA</b>	
<b>INVN - Numero</b>	18318
<b>INVD - Data</b>	1924
<b>DT - CRONOLOGIA</b>	
<b>DTZ - CRONOLOGIA GENERICA</b>	
<b>DTZG - Secolo</b>	sec. XIX
<b>DTS - CRONOLOGIA SPECIFICA</b>	
<b>DTSI - Da</b>	1842
<b>DTSV - Validita'</b>	post
<b>DTSF - A</b>	1846
<b>DTSL - Validita'</b>	ante
<b>DTM - Motivazione cronologia</b>	analisi stilistica
<b>AU - DEFINIZIONE CULTURALE</b>	
<b>AUT - AUTORE</b>	
<b>AUTR - Riferimento all'intervento</b>	disegnatore
<b>AUTM - Motivazione dell'attribuzione</b>	firma
<b>AUTN - Nome scelto</b>	Utagawa Yoshitora
<b>AUTA - Dati anagrafici</b>	notizie dal 1836/ 1888
<b>AUTH - Sigla per citazione</b>	A0001774
<b>ATB - AMBITO CULTURALE</b>	
<b>ATBD - Denominazione</b>	ambito giapponese

<b>ATBM - Motivazione dell'attribuzione</b>	analisi stilistica
<b>EDT - EDITORI STAMPATORI</b>	
<b>EDTN - Nome</b>	/ Shimizuya Naojir
<b>EDTL - Luogo di edizione</b>	Tky
<b>MT - DATI TECNICI</b>	
<b>MTC - Materia e tecnica</b>	nishikie/ silografia a colori
<b>MIS - MISURE</b>	
<b>MISU - Unita'</b>	mm
<b>MISA - Altezza</b>	380
<b>MISL - Larghezza</b>	260
<b>MIST - Validita'</b>	ca
<b>FRM - Formato</b>	ban
<b>CO - CONSERVAZIONE</b>	
<b>STC - STATO DI CONSERVAZIONE</b>	
<b>STCC - Stato di conservazione</b>	discreto
<b>STCS - Indicazioni specifiche</b>	colori leggermente sbiaditi
<b>DA - DATI ANALITICI</b>	
<b>DES - DESCRIZIONE</b>	
<b>DESI - Codifica Iconclass</b>	45H2
<b>DESS - Indicazioni sul soggetto</b>	Figure: soldati armati. Ambiente: santuario nei pressi di un fiume.
<b>ISR - ISCRIZIONI</b>	
<b>ISRC - Classe di appartenenza</b>	indicazione di responsabilità
<b>ISRL - Lingua</b>	giapponese
<b>ISRS - Tecnica di scrittura</b>	a stampa
<b>ISRT - Tipo di caratteri</b>	ideogrammi
<b>ISRP - Posizione</b>	in basso a destra
<b>ISRI - Trascrizione</b>	()/ Ichimsai Yoshitora ga (Yoshiwaku)/ Disegno di Ichimsai Yoshitora (Yoshiwaku)
<b>ISR - ISCRIZIONI</b>	
<b>ISRC - Classe di appartenenza</b>	didascalica
<b>ISRL - Lingua</b>	giapponese
<b>ISRS - Tecnica di scrittura</b>	a stampa
<b>ISRT - Tipo di caratteri</b>	ideogrammi
<b>ISRP - Posizione</b>	in alto a destra
<b>ISRI - Trascrizione</b>	/ Ashikaga Takauji Asomi
<b>STM - STEMMI, EMBLEMI, MARCHI</b>	
<b>STMC - Classe di appartenenza</b>	sigillo

<b>STMQ - Qualificazione</b>	di censura
<b>STMI - Identificazione</b>	/ Watari
<b>STMU - Quantita'</b>	1
<b>STMP - Posizione</b>	in basso a sinistra
<b>STMD - Descrizione</b>	ideogrammi in un cerchio

#### STM - STEMMI, EMBLEMI, MARCHI

<b>STMC - Classe di appartenenza</b>	sigillo
<b>STMQ - Qualificazione</b>	editoriale
<b>STMI - Identificazione</b>	/ Sei
<b>STMU - Quantita'</b>	1
<b>STMP - Posizione</b>	al centro in basso
<b>STMD - Descrizione</b>	ideogramma sotto una v capovolta
<b>NSC - Notizie storico-critiche</b>	Stampa appartenente al genere dei musha e (), le stampe di guerrieri. Asomi è un titolo nobiliare, secondo livello degli otto titoli ereditari. La stampa appartiene probabilmente alla serie / Taiheiki kassen no zu/ Raffigurazione delle battaglie del Taiheiki.

#### TU - CONDIZIONE GIURIDICA E VINCOLI

##### ACQ - ACQUISIZIONE

<b>ACQT - Tipo acquisizione</b>	Conto riparazione danni di guerra
<b>ACQD - Data acquisizione</b>	1921

##### CDG - CONDIZIONE GIURIDICA

<b>CDGG - Indicazione generica</b>	proprietà Stato
------------------------------------	-----------------

#### DO - FONTI E DOCUMENTI DI RIFERIMENTO

##### FTA - DOCUMENTAZIONE FOTOGRAFICA

<b>FTAX - Genere</b>	documentazione allegata
<b>FTAP - Tipo</b>	fotografia digitale (file)
<b>FTAA - Autore</b>	Akama, Ry
<b>FTAD - Data</b>	2012
<b>FTAE - Ente proprietario</b>	SSPSAE VE
<b>FTAN - Codice identificativo</b>	MAOV4071A

#### AD - ACCESSO AI DATI

##### ADS - SPECIFICHE DI ACCESSO AI DATI

<b>ADSP - Profilo di accesso</b>	2
<b>ADSM - Motivazione</b>	scheda di bene a rischio

#### CM - COMPILAZIONE

##### CMP - COMPILAZIONE

<b>CMPD - Data</b>	2014
<b>CMPN - Nome</b>	Bianco, Giulia
<b>RSR - Referente scientifico</b>	Vesco, Silvia
<b>FUR - Funzionario responsabile</b>	Boscolo Marchi, Marta

#### AN - ANNOTAZIONI

