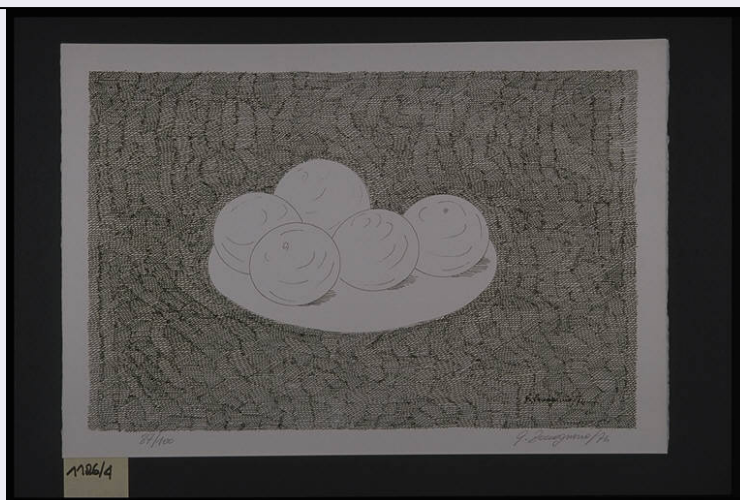


SCHEDA



CD - CODICI

TSK - Tipo scheda	A
LIR - Livello ricerca	I
NCT - CODICE UNIVOCO	
NCTR - Codice regione	18
NCTN - Numero catalogo generale	00011194
ESC - Ente schedatore	S179
ECP - Ente competente	S179

OG - OGGETTO

OGT - OGGETTO	
OGTD - Definizione tipologica	casa
OGTQ - Qualificazione	privata
OGTN - Denominazione	Casa via F. Filzi part. 99

LC - LOCALIZZAZIONE GEOGRAFICO-AMMINISTRATIVA

PVC - LOCALIZZAZIONE GEOGRAFICO-AMMINISTRATIVA

PVCS - Stato	ITALIA
PVCR - Regione	Calabria
PVCP - Provincia	RC
PVCC - Comune	Gerace
PVCL - Localita'	GERACE
PVCI - Indirizzo	Via Fabio Filzi

CS - LOCALIZZAZIONE CATASTALE

CTL - Tipo di localizzazione	localizzazione fisica
------------------------------	-----------------------

CTS - LOCALIZZAZIONE CATASTALE

CTSC - Comune	Gerace
CTSF - Foglio/Data	n. 24, 13/05/2014

GP - GEOREFERENZIAZIONE TRAMITE PUNTO

GPI - Identificativo punto	2
----------------------------	---

GPL - Tipo di localizzazione	localizzazione fisica
-------------------------------------	-----------------------

GPD - DESCRIZIONE DEL PUNTO

GPDP - PUNTO

GPDPX - Coordinata X	16.21717
-----------------------------	----------

GPDPY - Coordinata Y	38.27300
-----------------------------	----------

GPM - Metodo di georeferenziazione	punto approssimato
---	--------------------

GPT - Tecnica di georeferenziazione	rilievo da foto aerea con sopralluogo
--	---------------------------------------

GPP - Proiezione e Sistema di riferimento	WGS84
--	-------

GPB - BASE DI RIFERIMENTO

GPBB - Descrizione sintetica	ICCD1004366_OI.ORTOI
-------------------------------------	----------------------

GPBT - Data	23/07/2014
--------------------	------------

GPBO - Note	(2033015)
--------------------	-----------

AU - DEFINIZIONE CULTURALE

AUT - AUTORE

AUTR - Riferimento all'intervento (ruolo)	costruzione
--	-------------

AUTS - Rapporto al nome	N.R.
--------------------------------	------

AUTM - Fonte dell'attribuzione	documentazione
---------------------------------------	----------------

AUTN - Nome scelto	NR
---------------------------	----

AUTA - Dati anagrafici	NR
-------------------------------	----

AUTH - Sigla per citazione	NR
-----------------------------------	----

ATB - AMBITO CULTURALE

ATBR - Riferimento all'intervento	costruzione
--	-------------

ATBD - Denominazione	casa unifamiliare
-----------------------------	-------------------

ATBM - Fonte dell'attribuzione	analisi stilistica
---------------------------------------	--------------------

RE - NOTIZIE STORICHE

REN - NOTIZIA

REN - Riferimento	intero bene
--------------------------	-------------

RENS - Notizia sintetica	costruzione
---------------------------------	-------------

REL - CRONOLOGIA, ESTREMO REMOTO

RELS - Secolo	XVII
----------------------	------

RELV - Validita'	ca
-------------------------	----

RELF - Frazione di secolo	fine
----------------------------------	------

RELW - Validita'	ca
-------------------------	----

REV - CRONOLOGIA, ESTREMO RECENTE

REVS - Secolo	XIX
----------------------	-----

REVV - Validita'	ca
-------------------------	----

REVF - Frazione di secolo	inizio
----------------------------------	--------

REVV - Validita'	ca
PN - PIANTA	
PNR - Riferimento alla parte	intero bene
PNT - PIANTA	
PNTQ - Riferimento piano o quota	intero bene
PNTS - Schema	a C
SV - STRUTTURE VERTICALI	
SVC - TECNICA COSTRUTTIVA	
SVCU - Ubicazione	intero bene
SVCT - Tipo di struttura	murature
SVCC - Genere	muratura mista
SVCQ - Qualificazione del genere	a corsi regolari
SVCM - Materiali	pietrame
SVCM - Materiali	laterizio
SVCM - Materiali	malta
SO - STRUTTURE DI ORIZZONTAMENTO	
SOU - Ubicazione	piano terra
SOF - TIPO	
SOFG - Genere	soffitto
SOFF - Forma	semplice
SOFP - Caratteristiche	con orditura in legno
CP - COPERTURE	
CPU - Ubicazione	intero bene
CPF - CONFIGURAZIONE ESTERNA	
CPFG - Genere	a tetto
CPFF - Forma	a padiglione
CPFQ - Qualificazione della forma	a falde inclinate
CPC - STRUTTURA E TECNICA	
CPCR - Riferimento	intero bene
CPCT - Struttura primaria	orditura in legno
CPM - MANTO DI COPERTURA	
CPMR - Riferimento	intera copertura
CPMT - Tipo	coppi
CPMM - Materiali	legno
CPMM - Materiali	coppi
CPMM - Materiali	controcoppi
SC - SCALE	
SCL - SCALE	
SCLU - Ubicazione	interna
SCLG - Genere	scala d'accesso

SCLO - Categoria	d'accesso (interno)
SCLL - Collocazione	trasversale
SCLF - Forma planimetrica	rettilinea
PV - PAVIMENTI E PAVIMENTAZIONI	
PVM - PAVIMENTI E PAVIMENTAZIONI	
PVMU - Ubicazione	intero bene
PVMG - Genere	mattonelle in ceramica
DE - ELEMENTI DECORATIVI	
DEC - ELEMENTI DECORATIVI	
DECU - Ubicazione	intero bene
DECL - Collocazione	esterna
DECT - Tipo	cornice
DECM - Materiali	pietra
CO - CONSERVAZIONE	
STC - STATO DI CONSERVAZIONE	
STCR - Riferimento alla parte	intero bene
STCC - Stato di conservazione	buono
STCO - Indicazioni specifiche	Informazione riferita all'anno 1980.
STC - STATO DI CONSERVAZIONE	
STCR - Riferimento alla parte	intero bene
STCC - Stato di conservazione	cattivo
STCO - Indicazioni specifiche	La struttura versa in mediocre stato di conservazione per mancata manutenzione. Informazione riferita all'anno 2014.
US - UTILIZZAZIONI	
USA - USO ATTUALE	
USAR - Riferimento alla parte	intero bene
USAD - Uso	abitazione e magazzini
USO - USO STORICO	
USOR - Riferimento alla parte	intero bene
USOC - Riferimento cronologico	abitazione e magazzini
TU - CONDIZIONE GIURIDICA E VINCOLI	
CDG - CONDIZIONE GIURIDICA	
CDGG - Indicazione generica	proprietà privata
NVC - PROVVEDIMENTI DI TUTELA	
NVCT - Tipo provvedimento	D.M. 14/1/69
STU - STRUMENTI URBANISTICI	

STUA - Vincoli altre
amministrazioni

P.d.F. 19/09/1977

DO - FONTI E DOCUMENTI DI RIFERIMENTO

FTA - DOCUMENTAZIONE FOTOGRAFICA

FTAX - Genere documentazione esistente

FTAP - Tipo (fotografia digitale)

FTAA - Autore Vincenza Triolo

FTAD - Data 2014

FTAN - Codice identificativo New_1409733561236

FTAF - Formato jpg

FTA - DOCUMENTAZIONE FOTOGRAFICA

FTAX - Genere documentazione esistente

FTAP - Tipo (fotografia digitale)

FTAA - Autore Vincenza Triolo

FTAD - Data 2014

FTAF - Formato jpg

FTA - DOCUMENTAZIONE FOTOGRAFICA

FTAX - Genere documentazione esistente

FTAP - Tipo (fotografia digitale)

FTAA - Autore Vincenza Triolo

FTAD - Data 2014

FTAF - Formato jpg

DRA - DOCUMENTAZIONE GRAFICA

DRAX - Genere documentazione esistente

DRAT - Tipo planimetria catastale

DRAS - Scala 1:1000

DRAD - Data 13/05/2014

FNT - FONTI E DOCUMENTI

FNTP - Tipo scheda di catalogo cartacea

FNTA - Autore Rosa Maria Cagliostro

FNTD - Data 1980

AD - ACCESSO AI DATI

ADS - SPECIFICHE DI ACCESSO AI DATI

ADSP - Profilo di accesso 2

ADSM - Motivazione scheda di bene di proprietà privata

CM - COMPILAZIONE

CMP - COMPILAZIONE

CMPD - Data 1980

CMPN - Nome Rosa Maria Cagliostro

FUR - Funzionario
responsabile Aldo Ceccarelli

AGG - AGGIORNAMENTO - REVISIONE

AGGD - Data 2014

AGGN - Nome	Vincenza Triolo
AGGF - Funzionario responsabile	Giuseppina Stracuzzi