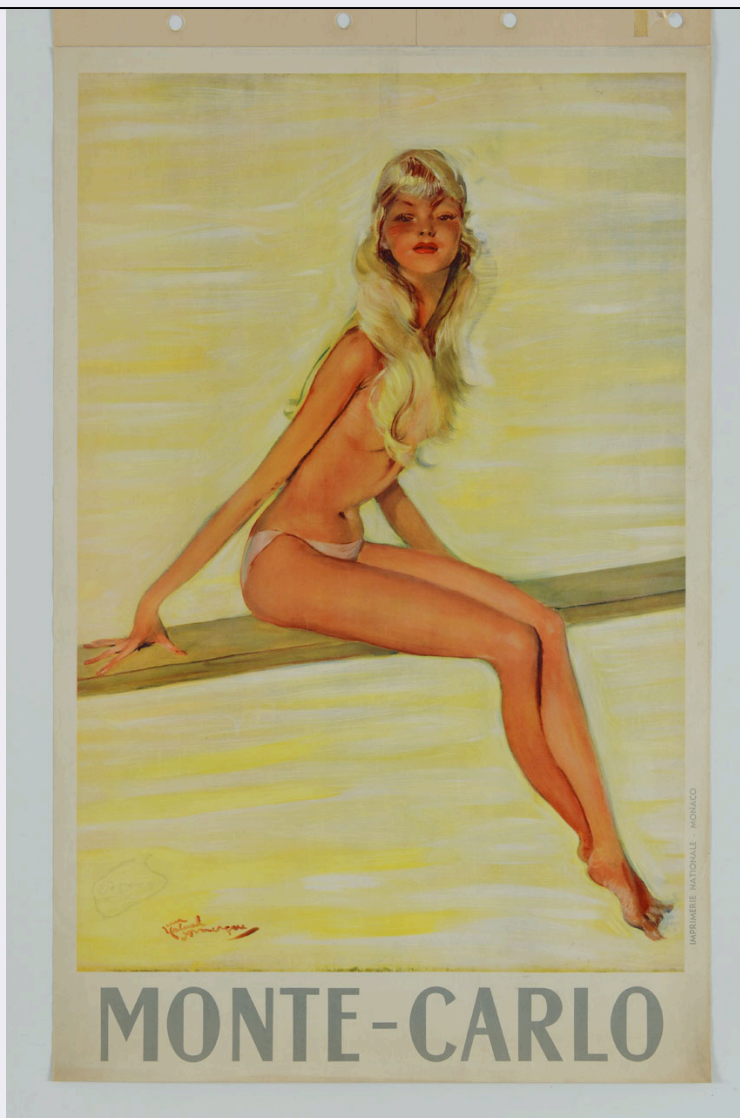


SCHEDA



CD - CODICI

TSK - Tipo Scheda S

LIR - Livello ricerca P

NCT - CODICE UNIVOCO

NCTR - Codice regione 05

NCTN - Numero catalogo generale 00664466

ESC - Ente schedatore S160

ECP - Ente competente S160

OG - OGGETTO

OGT - OGGETTO

OGTD - Definizione manifesto

OGTT - Tipologia pubblicitario

SGT - SOGGETTO

SGTI - Identificazione giovane donna seminuda seduta su una panca

SGTP - Titolo proprio Monte Carlo

SGTL - Tipo titolo dalla stampa

LC - LOCALIZZAZIONE GEOGRAFICA AMMINISTRATIVA**PVC - LOCALIZZAZIONE GEOGRAFICO-AMMINISTRATIVA ATTUALE**

PVCS - Stato	ITALIA
PVCR - Regione	Veneto
PVCP - Provincia	TV
PVCC - Comune	Treviso

LDC - COLLOCAZIONE SPECIFICA

LDCN - Denominazione	ex scuola Giorgi
LDCU - Denominazione spazio viabilistico	via Sant'Ambrogio di Fiera, 60
LDCM - Denominazione raccolta	Raccolta Nando Salce
LDCS - Specifiche	7_a_A

UB - UBICAZIONE E DATI PATRIMONIALI**INV - INVENTARIO DI MUSEO O DI SOPRINTENDENZA**

INVN - Numero	16298
INVD - Data	1968

DT - CRONOLOGIA**DTZ - CRONOLOGIA GENERICA**

DTZG - Secolo	sec. XX
---------------	---------

DTS - CRONOLOGIA SPECIFICA

DTSI - Da	1950
DTSF - A	1960

DTM - Motivazione cronologia	contesto
------------------------------	----------

AU - DEFINIZIONE CULTURALE**AUT - AUTORE**

AUTM - Motivazione dell'attribuzione	firma
AUTN - Nome scelto	Domergue Jean-Gabriel
AUTA - Dati anagrafici	1889/ 1962
AUTH - Sigla per citazione	S4000702

EDT - EDITORI STAMPATORI

EDTN - Nome	Imprimerie Nationale
EDTR - Ruolo	stampatore
EDTL - Luogo di edizione	Monaco

MT - DATI TECNICI

MTC - Materia e tecnica	carta/ cromolitografia
-------------------------	------------------------

MIS - MISURE

MISU - Unita'	cm
MISA - Altezza	99
MISL - Larghezza	62.8

CO - CONSERVAZIONE**STC - STATO DI CONSERVAZIONE**

STCC - Stato di conservazione	discreto
STCS - Indicazioni specifiche	fascia forata in alto
DA - DATI ANALITICI	
DES - DESCRIZIONE	
DESI - Codifica Iconclass	soggetto non rilevabile
DESS - Indicazioni sul soggetto	Lettura iconografica: figura femminile; panca. Categoria merceologica/ tipo evento: turismo. Luoghi: Principato di Monaco; Monte Carlo.
ISR - ISCRIZIONI	
ISRC - Classe di appartenenza	indicazione di responsabilità
ISRS - Tecnica di scrittura	a stampa
ISRT - Tipo di caratteri	corsivo alto-basso
ISRP - Posizione	immagine, in basso a sinistra
ISRI - Trascrizione	Jean/ Gabriel/ Domergue
ISR - ISCRIZIONI	
ISRC - Classe di appartenenza	indicazione di responsabilità
ISRL - Lingua	francese
ISRS - Tecnica di scrittura	a stampa
ISRT - Tipo di caratteri	maiuscolo
ISRP - Posizione	margine destro, in verticale
ISRI - Trascrizione	IMPRIMERIE NATIONALE - MONACO
ISR - ISCRIZIONI	
ISRC - Classe di appartenenza	pubblicitaria
ISRS - Tecnica di scrittura	a stampa
ISRT - Tipo di caratteri	maiuscolo
ISRP - Posizione	in basso
ISRI - Trascrizione	MONTE-CARLO
STM - STEMMI, EMBLEMI, MARCHI	
STMC - Classe di appartenenza	timbro
STMQ - Qualificazione	di collezione
STMI - Identificazione	Raccolta Salce
STMU - Quantita'	1
STMP - Posizione	retro, in basso a sinistra
STMD - Descrizione	Rettangolare. All'interno: RACCOLTA SALCE/ INV e numero 16298 riportato a penna
NSC - Notizie storico-critiche	Jean-Gabriel Domergue, pittore francese specializzato in ritratti di donne parigine.
TU - CONDIZIONE GIURIDICA E VINCOLI	
ACQ - ACQUISIZIONE	

ACQT - Tipo acquisizione	donazione
ACQN - Nome	Nando Salce
ACQD - Data acquisizione	1962
ACQL - Luogo acquisizione	Treviso
CDG - CONDIZIONE GIURIDICA	
CDGG - Indicazione generica	proprietà Stato
CDGS - Indicazione specifica	Soprintendenza BSAE VE BL PD e TV
CDGI - Indirizzo	Santa Croce 770 - Venezia
DO - FONTI E DOCUMENTI DI RIFERIMENTO	
FTA - DOCUMENTAZIONE FOTOGRAFICA	
FTAX - Genere	documentazione allegata
FTAP - Tipo	fotografia digitale (file)
FTAA - Autore	Baldin, Luigi
FTAD - Data	2014
FTAE - Ente proprietario	Soprintendenza BSAE VE BL PD e TV
FTAC - Collocazione	Archivio Fotografico SBSAE VE BL PD e TV
FTAN - Codice identificativo	16298_VE 42743
FTAF - Formato	TIFF
AD - ACCESSO AI DATI	
ADS - SPECIFICHE DI ACCESSO AI DATI	
ADSP - Profilo di accesso	1
ADSM - Motivazione	scheda contenente dati liberamente accessibili
CM - COMPILAZIONE	
CMP - COMPILAZIONE	
CMPD - Data	2014
CMPN - Nome	Aloisi, Patrizia
RSR - Referente scientifico	Mazza, Marta
RSR - Referente scientifico	Sartor, Lucia
FUR - Funzionario responsabile	Majoli, Luca