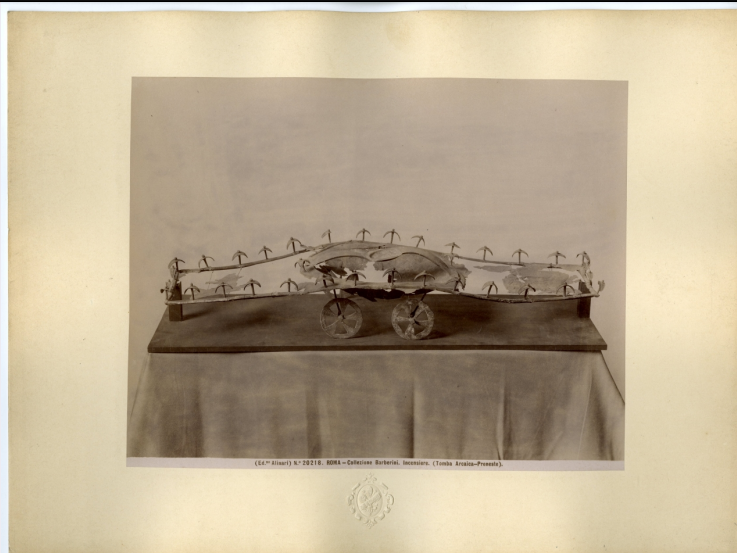


SCHEDA



CD - CODICI

TSK - Tipo Scheda	F
LIR - Livello ricerca	I
NCT - CODICE UNIVOCO	
NCTR - Codice regione	09
NCTN - Numero catalogo generale	00748857
ESC - Ente schedatore	S156
ECP - Ente competente	S156

OG - OGGETTO

OGT - OGGETTO

OGTD - Definizione dell'oggetto	positivo
OGTB - Natura biblioteconomica dell'oggetto	m

QNT - QUANTITA'

QNTN - Numero oggetti /elementi	1
---------------------------------	---

SG - SOGGETTO

SGT - SOGGETTO

SGTI - Identificazione	Arte etrusca-arti applicate-bronzi-incensieri
SGTI - Identificazione	Roma-Museo nazionale di Villa Giulia-Collezione Barberini
SGTI - Identificazione	commercio antiquario-Volpi, Elia
SGTD - Indicazioni sul soggetto	Incensiere a carro proveniente dalla Tomba arcaica di Preneste, Roma, Museo Nazionale di Villa Giulia, Collezione Barberini

SGL - TITOLO

SGLT - Titolo proprio	Roma-Collezione Barberini. Incensiere Tomba arcaica Preneste
SGLS - Specifiche del titolo	dell'autore, stampato sul supporto primario

LC - LOCALIZZAZIONE GEOGRAFICO-AMMINISTRATIVA

PVC - LOCALIZZAZIONE GEOGRAFICO-AMMINISTRATIVA ATTUALE

PVCS - Stato	ITALIA
PVCR - Regione	Toscana
PVCP - Provincia	FI
PVCC - Comune	Firenze

LDC - COLLOCAZIONE SPECIFICA

LDCT - Tipologia architettonica	palazzo
LDCQ - Qualificazione	statale
LDCN - Denominazione	Museo di Palazzo Davanzati
LDCU - Denominazione spazio viabilistico	Via Porta rossa, 13
LDCM - Denominazione raccolta	Archivio fotografico del Museo di Palazzo Davanzati

UB - UBICAZIONE E DATI PATRIMONIALI**UBF - UBICAZIONE FOTO**

UBFP - Fondo	Donazione KHI ex donazione Vannini Parenti
---------------------	--

INV - INVENTARIO

INVN - Numero inventario generale	Archivio fotografico Davanzati 1217
INVD - Data inventariazione	2011

LA - ALTRE LOCALIZZAZIONI GEOGRAFICO-AMMINISTRATIVE

TCL - Tipo di localizzazione	luogo di provenienza
-------------------------------------	----------------------

PRV - LOCALIZZAZIONE GEOGRAFICO-AMMINISTRATIVA

PRVS - Stato	ITALIA
PRVR - Regione	Toscana
PRVP - Provincia	FI
PRVC - Comune	Firenze

PRC - COLLOCAZIONE SPECIFICA

PRCT - Tipologia architettonica	palazzo
PRCD - Denominazione	Palazzo Capponi-Incontri
PRCU - Denominazione spazio viabilistico	Via Giusti, 44
PRCM - Denominazione raccolta	Fototeca del Kunsthistorisches Institut in Florenz

PRD - DATA

PRDI - Data ingresso	1983
PRDU - Data uscita	1986

DT - CRONOLOGIA**DTZ - CRONOLOGIA GENERICA**

DTZG - Secolo	XX
DTZS - Frazione di secolo	inizio

DTS - CRONOLOGIA SPECIFICA

DTSI - Da	1908
DTSV - Validita'	post
DTSF - A	1911
DTSL - Validita'	ante
DTM - MOTIVAZIONE CRONOLOGIA	
DTMM - Motivazione	analisi dei riferimenti
DTMS - Specifiche	Acquisto delle antichità Barberini da parte dello Stato/ Edizione catalogo Alinari su Gallerie e Musei di Roma
ADT - ALTRE DATAZIONI	
ADTA - Data	1908/ 1920 ca
ADTM - Motivazione cronologia	Acquisto delle antichità Barberini da parte dello Stato/ diminuzione diffusione tecnica di stampa all'album
AU - DEFINIZIONE CULTURALE	
AUF - AUTORE DELLA FOTOGRAFIA	
AUFB - Nome scelto (ente o autore collettivo)	Alinari, Fratelli
AUFI - Indicazione del nome e dell'indirizzo	Ed.ne Alinari
AUFA - Dati anagrafici /estremi cronologici	1854/ 1920
AUFR - Riferimento all'intervento	fotografo principale
AUFM - Motivazione dell'attribuzione	iscrizione
MT - DATI TECNICI	
MTX - Indicazione di colore	BN
MTC - Materia e tecnica	albumina/ carta
MIS - MISURE	
MISO - Tipo misure	supporto primario
MISU - Unita' di misura	mm
MISA - Altezza	203
MISL - Larghezza	256
MIS - MISURE	
MISO - Tipo misure	supporto secondario
MISU - Unita' di misura	mm
MISA - Altezza	285
MISL - Larghezza	383
CO - CONSERVAZIONE	
STC - STATO DI CONSERVAZIONE	
STCC - Stato di conservazione	buono
DA - DATI ANALITICI	
ISR - ISCRIZIONI	
ISRC - Classe di appartenenza	didascalica

ISRS - Tecnica di scrittura	fotografica
ISRP - Posizione	Sul supporto primario: recto: in basso
ISRI - Trascrizione	(Ed.ne Alinari) N.° 20218. ROMA - Collezione Barberini. Incensiere. (Tomba Arcaica-Preneste).

STM - STEMMI/MARCHI/TIMBRI

STMC - Classe di appartenenza	marchio
STMQ - Qualificazione	dell'autore
STMI - Identificazione	Alinari
STMU - Quantita'	1
STMP - Posizione	Sul supporto secondario: recto: in basso al centro
STMD - Descrizione	Timbro a secco a forma di scudo con al centro il giglio di Firenze e la scritta "ALINARI"
DSO - Indicazioni sull'oggetto	L'oggetto fa parte di una serie di 28 fotografie, 27 delle quali acquistate da Volpi. Nell'Archivio fotografico del Museo sono conservate 6 fotografie, mentre le altre 21 si trovano nella Fototeca del KHI. Gli oggetti raffigurati appartenevano alla Collezione Barberini; Volpi li acquistò dalla famiglia Barberini verso il 1906 e li vendé allo Stato Italiano nel 1908

TU - CONDIZIONE GIURIDICA E VINCOLI

ACQ - ACQUISIZIONE

ACQT - Tipo acquisizione	donazione
ACQN - Nome	Kunsthistorisches Institut in Florenz
ACQD - Data acquisizione	1986
ACQL - Luogo acquisizione	FI/ Firenze

CDG - CONDIZIONE GIURIDICA

CDGG - Indicazione generica	proprietà Stato
CDGS - Indicazione specifica	Soprintendenza Speciale per il Patrimonio Storico, Artistico ed Etnoantropologico e per il Polo Museale della Città di Firenze
CDGI - Indirizzo	Via della Ninna, 5

DO - FONTI E DOCUMENTI DI RIFERIMENTO

FTA - DOCUMENTAZIONE FOTOGRAFICA

FTAX - Genere	documentazione allegata
FTAP - Tipo	fotografia digitale (file)
FTAA - Autore	Cappellini P.
FTAD - Data	2013
FTAN - Codice identificativo	SSPSAEPMFI24649UC
FTAF - Formato	jpeg

BIB - BIBLIOGRAFIA

BIBX - Genere	bibliografia specifica
BIBA - Autore	Catalogue Alinari
BIBD - Anno di edizione	1911
BIBH - Sigla per citazione	00016673
BIBN - V., pp., nn.	p. 354

BIB - BIBLIOGRAFIA

BIBX - Genere	bibliografia di confronto
BIBA - Autore	Baglione M. P.
BIBD - Anno di edizione	2007
BIBH - Sigla per citazione	00016898
BIBN - V., pp., nn.	pp. 17-36

BSE - BIBLIOGRAFIA SU SUPPORTO ELETTRONICO

BSEX - Genere	bibliografia di confronto
BSES - Tipo di supporto	risorsa elettronica con accesso remoto
BSEA - Autore/curatore dell'opera	Biasa Periodici Italiani Digitalizzati
BSET - Titolo dell'opera	Bollettino d'Arte, Antichità e Numismatica
BSEL - Luogo di edizione	Italia
BSEE - Editore/Produttore /Distributore	Ministero dei Beni e delle attività culturali e del Turismo
BSED - Anno di edizione	1909
BSEN - Indicazione di edizione	nn. 5-6, pp. 161-212
BSER - Autore del contributo	Della Seta A.
BSEC - Titolo del contributo /parte componente	La collezione Barberini di antichità prenestine
BSEK - Specifiche	pp. 163-164, n. 3
BSEI - Indirizzo di rete	http:// www.periodici.librari.beniculturali.it

AD - ACCESSO AI DATI**ADS - SPECIFICHE DI ACCESSO AI DATI**

ADSP - Profilo di accesso	1
ADSM - Motivazione	scheda contenente dati liberamente accessibili

CM - COMPILAZIONE**CMP - COMPILAZIONE**

CMPD - Data	2014
CMPN - Nome	Cappellini P.
FUR - Funzionario responsabile	Teodori B.