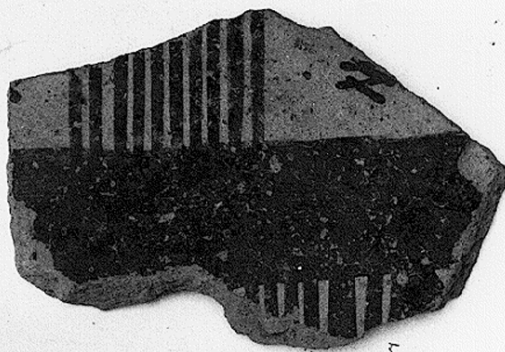


# SCHEDA



19/00028078

## CD - CODICI

TSK - Tipo Scheda S

LIR - Livello ricerca P

### NCT - CODICE UNIVOCO

NCTR - Codice regione 05

NCTN - Numero catalogo  
generale 00666501

ESC - Ente schedatore S160

ECP - Ente competente S160

## RV - RELAZIONI

ROZ - Altre relazioni 0500666501

## OG - OGGETTO

### OGT - OGGETTO

OGTD - Definizione manifesto

OGTT - Tipologia propagandistico

### SGT - SOGGETTO

SGTI - Identificazione comizio di Paolo Bonomi e disegno con scheda elettorale

SGTP - Titolo proprio Confederazione Nazionali Coltivatori Diretti

SGTL - Tipo titolo dalla stampa

## LC - LOCALIZZAZIONE GEOGRAFICA AMMINISTRATIVA

### PVC - LOCALIZZAZIONE GEOGRAFICO-AMMINISTRATIVA ATTUALE

PVCS - Stato ITALIA

PVCR - Regione Veneto

PVCP - Provincia TV

PVCC - Comune Treviso

### LDC - COLLOCAZIONE SPECIFICA

LDCN - Denominazione ex scuola Giorgi

LDCU - Denominazione  
spazio viabilistico via Sant'Ambrogio di Fiera, 60

<b>LDCM - Denominazione raccolta</b>	Raccolta Nando Salce
<b>LDSCS - Specifiche</b>	9_B_n
<b>UB - UBICAZIONE E DATI PATRIMONIALI</b>	
<b>INV - INVENTARIO DI MUSEO O DI SOPRINTENDENZA</b>	
<b>INVN - Numero</b>	22783
<b>INVD - Data</b>	1968
<b>DT - CRONOLOGIA</b>	
<b>DTZ - CRONOLOGIA GENERICA</b>	
<b>DTZG - Secolo</b>	sec. XX
<b>DTS - CRONOLOGIA SPECIFICA</b>	
<b>DTSI - Da</b>	1955
<b>DTSV - Validita'</b>	ca
<b>DTSF - A</b>	1955
<b>DTSL - Validita'</b>	ca
<b>DTM - Motivazione cronologia</b>	iscrizione
<b>AU - DEFINIZIONE CULTURALE</b>	
<b>EDT - EDITORI STAMPATORI</b>	
<b>EDTN - Nome</b>	Crea - Uesisa
<b>EDTR - Ruolo</b>	stampatore
<b>EDTL - Luogo di edizione</b>	Roma
<b>MT - DATI TECNICI</b>	
<b>MTC - Materia e tecnica</b>	carta/ fotocromolitografia
<b>MIS - MISURE</b>	
<b>MISU - Unita'</b>	cm
<b>MISA - Altezza</b>	70
<b>MISL - Larghezza</b>	100
<b>CO - CONSERVAZIONE</b>	
<b>STC - STATO DI CONSERVAZIONE</b>	
<b>STCC - Stato di conservazione</b>	discreto
<b>STCS - Indicazioni specifiche</b>	fascia forata superiore; nastro adesivo di supporto lungo i margini sul verso; nastro adesivo di supporto lungo i margini sul verso; alterazione biologica (ingiallimento diffuso)
<b>DA - DATI ANALITICI</b>	
<b>DES - DESCRIZIONE</b>	
<b>DESI - Codifica Iconclass</b>	soggetto non rilevabile
<b>DESS - Indicazioni sul soggetto</b>	Lettura iconografica: disegno; scheda elettorale; figura maschile; comizio; microfono. Categoria merceologica/ tipo evento: informazione e comunicazione; propaganda; propaganda anticomunista; agricoltura; associazioni agricole; politica; partiti politici. Nomi: Alleanza Nazionale Coltivatori Diretti; Coldiretti; Democrazia Cristiana; DC; Bonomi Paolo; Partito Comunista Italiano; PCI.
<b>ISR - ISCRIZIONI</b>	

<b>ISRC - Classe di appartenenza</b>	indicazione di responsabilità
<b>ISRS - Tecnica di scrittura</b>	a stampa
<b>ISRT - Tipo di caratteri</b>	maiuscolo
<b>ISRP - Posizione</b>	in basso destra
<b>ISRI - Trascrizione</b>	CREA - UESISA - Roma 1955
<b>ISR - ISCRIZIONI</b>	
<b>ISRC - Classe di appartenenza</b>	pubblicitaria
<b>ISRS - Tecnica di scrittura</b>	a stampa
<b>ISRT - Tipo di caratteri</b>	maiuscolo
<b>ISRP - Posizione</b>	in alto al centro; in basso al centro
<b>ISRI - Trascrizione</b>	CONFEDERAZIONE NAZIONALE COLTIVATORI DIRETTI// BONOMISMO Quello che i comunisti chiamano il “bonomismo” è un movimento di solidarietà e/ di lealtà che nasce dall’affettuoso vincolo che si è creato tra Bonomi e i produttori/ agricoli in dieci anni di lotte e di vittorie per la causa dell’agricoltura italiana.
<b>ISR - ISCRIZIONI</b>	
<b>ISRC - Classe di appartenenza</b>	documentaria
<b>ISRS - Tecnica di scrittura</b>	a stampa
<b>ISRT - Tipo di caratteri</b>	minuscolo
<b>ISRP - Posizione</b>	in basso a sinistra
<b>ISRI - Trascrizione</b>	Esente da gravami fiscali ai sensi dell'Art. 23 - Allegato B del D.P. 24-6.54 - n. 342
<b>ISR - ISCRIZIONI</b>	
<b>ISRC - Classe di appartenenza</b>	didascalica
<b>ISRS - Tecnica di scrittura</b>	a stampa
<b>ISRT - Tipo di caratteri</b>	caratteri vari
<b>ISRP - Posizione</b>	in alto al centro
<b>ISRI - Trascrizione</b>	ELEZIONI DEMOCRATICHE O NO?/ Per i Socialcomunisti la legge delle/ Mutue non è abbastanza democratica/ Coltivatori Ricordate:/ 1 I comunisti nel loro progetto volevano la nomina delle cariche/ dall’alto, come avviene nell’INAM per le cui cariche ammini-/ strative non avvengono elezioni;/ 2 Alla Commissione parlamentare del Lavoro il Comunista Caccia-/ tore minacciò perfino di portare la discussione in Aula per/ opporsi al sistema elettivo contenuto nel progetto Bonomi./ 3 Il sistema di votazione voluto ed accettato dalla Legge Bonomi è quello maggioritario in uso in tutte le cooperative./ In virtù della Legge Bonomi, che i comunisti quali-/ ficano antidemocratica, circa 150.000 coltivatori ven-/ gono eletti alle cariche delle Mutue Comunali./ Solo i coltivatori diretti grazie alla/ Legge Bonomi amministreranno diret-/ tamente i loro contributi attraverso amministratori liberamente eletti./ Per i social comunisti tutto questo non è abbastan-/ za democratico.// COME SI VOTA/ Si vota facendo un segno con/ la matita sul rettangolo che/ contiene il numero della lista/ presentata e raccomanda-/ ta dalla tua Organizzazione.// Assistenza farmaceutica facoltativa/ La legge Bonomi all’art. 4 stabilisce che i coltivatori riuniti/ nelle mutue comunali possono

liberamente decidere la erogazione anche dell'assistenza farmaceutica per loro e per i loro famigliari./ Per l'assistenza farmaceutica abbiamo scelto la forma volontaria perché la forma obbligatoria avrebbe obbligato i coltivatori a dover pagare in più 1600 lire all'anno per ogni membro della famiglia e cioè a raddoppiare il contributo a loro carico./ COLTIVATORI! Abbiamo fatto male a ridurre ad un minimo sopportabile da tutti il contributo obbligatorio che voi dovrete pagare per l'assistenza malattie? Abbiamo fatto male a voler rispettare scrupolosamente la vostra libertà di decidere, comune per comune, in una materia così delicata e costosa?

#### ISR - ISCRIZIONI

**ISRC - Classe di appartenenza**

didascalica

**ISRS - Tecnica di scrittura**

a stampa

**ISRT - Tipo di caratteri**

caratteri vari

**ISRP - Posizione**

al centro; in basso al centro

**ISRI - Trascrizione**

Assistenza farmaceutica facoltativa/ La legge Bonomi all'art. 4 stabilisce che i coltivatori riuniti nelle mutue comunali possono liberamente decidere la erogazione anche dell'assistenza farmaceutica per loro e per i loro famigliari./ Per l'assistenza farmaceutica abbiamo scelto la forma volontaria perché la forma obbligatoria avrebbe obbligato i coltivatori a dover pagare in più 1600 lire all'anno per ogni membro della famiglia e cioè a raddoppiare il contributo a loro carico./ COLTIVATORI! Abbiamo fatto male a ridurre ad un minimo sopportabile da tutti il contributo obbligatorio che voi dovrete pagare per l'assistenza malattie? Abbiamo fatto male a voler rispettare scrupolosamente la vostra libertà di decidere, comune per comune, in una materia così delicata e costosa?// IL CONTRIBUTO DELLO STATO/ L'articolo 22 della Legge Bonomi per l'assistenza malattia stabilisce un contributo annuo dello Stato di L. 1.500 per ciascun coltivate e familiare assistibile pari alla metà della spesa prevista per l'assistenza. Lo Stato verserà alle Casse Mutue circa 11 miliardi di lire.// NON ATTACCA PIU' Nessuno voti le liste presentate dai socialcomunisti, anche se camuffate come indipendenti/ Il tentativo dei comunisti di presentare come persone disoneste e corrotte tutte quelle che non sono comuniste, NON ATTACCA PIU'. Migliaia di Amministratori comunali e provinciali socialcomunisti sono in galera e sono stati denunciati all'Autorità Giudiziaria per manomissioni, corruzioni, peculati, truffe, ecc. Il partito che ha fatto dell'Avv. Sotgiu il primo moralizzatore dell'Italia, che ha nel proprio seno spie, traditori, rinnegati, aguzzini, deputati condannati o accusati d'assassinio o di altri gravi reati come Gorrieri, Ortona e Moranino, non ha diritto di parlare di onestà. Dobbiamo impedire in tutti i modi che questa gente si impadronisca delle nostre mutue. Quanto pagheranno i coltivatori? A norma di legge i coltivatori partecipano alle spese delle Mutue con i seguenti contributi: 1) – Un contributo a carico di ciascuna azienda per ogni giornata di lavoro necessaria alla coltivazione del fondo o all'allevamento del

#### ISR - ISCRIZIONI

**ISRC - Classe di appartenenza**

didascalica

**ISRS - Tecnica di scrittura**

a stampa

<b>ISRT - Tipo di caratteri</b>	caratteri vari
<b>ISRP - Posizione</b>	a destra; in basso a destra entro riquadro
<b>ISRI - Trascrizione</b>	STORIA BREVE/ della legge Bonomi/ Che cosa ha fatto la/ Confederazione?/ Che cosa hanno Fat-/ to i Socialcomunisti [segue elenco comparato di avvenimenti con date dal 28 maggio 1945 al febbraio 1955 con avvenimenti politici]/ Perduta ogni speranza di una pur modesta affermazio-/ ne i socialcomunisti cercano nelle aule parlamentari di/ chiedere il rinvio delle elezioni. Tenteranno ogni mezzo/ per impedire il regolare svolgimento delle elezioni./ I COLTIVATORI DIRETTI DARANNO LORO/ LA RISPOSTA CHE SI MERITANO// MANI SPORCHE/ Comunisti diffamatori condannati [segue elenco con sentenze giudiziarie in cui sono condannati esponenti comunisti]
<b>ISR - ISCRIZIONI</b>	
<b>ISRC - Classe di appartenenza</b>	didascalica
<b>ISRS - Tecnica di scrittura</b>	a stampa
<b>ISRT - Tipo di caratteri</b>	caratteri vari
<b>ISRP - Posizione</b>	a sinistra
<b>ISRI - Trascrizione</b>	Coltivatori/ siete chiamati a dare il vostro voto per la scel-/ ta degli amministratori delle Casse Mutue/ Malattia. [segue appello per recarsi alle urne] Tutti a votare, dunque, coltivatori perchè le Mutue/ siano veramente vostre, perchè le Mutue siano/ bene amministrate, perchè le Mutue siano degne/ della vostra aspettativa.
<b>STM - STEMMI, EMBLEMI, MARCHI</b>	
<b>STMC - Classe di appartenenza</b>	timbro
<b>STMQ - Qualificazione</b>	di collezione
<b>STMI - Identificazione</b>	Raccolta Salce
<b>STMU - Quantita'</b>	1
<b>STMP - Posizione</b>	sul verso, in basso
<b>STMD - Descrizione</b>	Rettangolare. All'interno: RACCOLTA SALCE/ INV e numero 22783 riportato a penna
<b>STM - STEMMI, EMBLEMI, MARCHI</b>	
<b>STMC - Classe di appartenenza</b>	simbolo
<b>STMQ - Qualificazione</b>	sociale
<b>STMI - Identificazione</b>	Coldiretti
<b>STMU - Quantita'</b>	1
<b>STMP - Posizione</b>	in alto a sinistra
<b>STMD - Descrizione</b>	Tre spighe su vanga
<b>TU - CONDIZIONE GIURIDICA E VINCOLI</b>	
<b>ACQ - ACQUISIZIONE</b>	
<b>ACQT - Tipo acquisizione</b>	donazione
<b>ACQN - Nome</b>	Nando Salce
<b>ACQD - Data acquisizione</b>	1962
<b>ACQL - Luogo acquisizione</b>	Treviso

**CDG - CONDIZIONE GIURIDICA****CDGG - Indicazione generica**

proprietà Stato

**CDGS - Indicazione specifica**

Soprintendenza BSAE VE BL PD e TV

**CDGI - Indirizzo**

Santa Croce 770 - Venezia

**DO - FONTI E DOCUMENTI DI RIFERIMENTO****FTA - DOCUMENTAZIONE FOTOGRAFICA****FTAX - Genere**

documentazione allegata

**FTAP - Tipo**

fotografia digitale (file)

**FTAA - Autore**

Baldin, Luigi

**FTAD - Data**

2013

**FTAE - Ente proprietario**

Soprintendenza BSAE VE BL PD e TV

**FTAC - Collocazione**

Archivio Fotografico SBSAE VE BL PD e TV

**FTAN - Codice identificativo**

22783\_VE 44791

**FTAF - Formato**

TIFF

**AD - ACCESSO AI DATI****ADS - SPECIFICHE DI ACCESSO AI DATI****ADSP - Profilo di accesso**

1

**ADSM - Motivazione**

scheda contenente dati liberamente accessibili

**CM - COMPILAZIONE****CMP - COMPILAZIONE****CMPD - Data**

2013

**CMPN - Nome**

Rizzato, Roberta

**RSR - Referente scientifico**

Mazza, Marta

**RSR - Referente scientifico**

Ricco, Antonello

**FUR - Funzionario responsabile**

Majoli, Luca