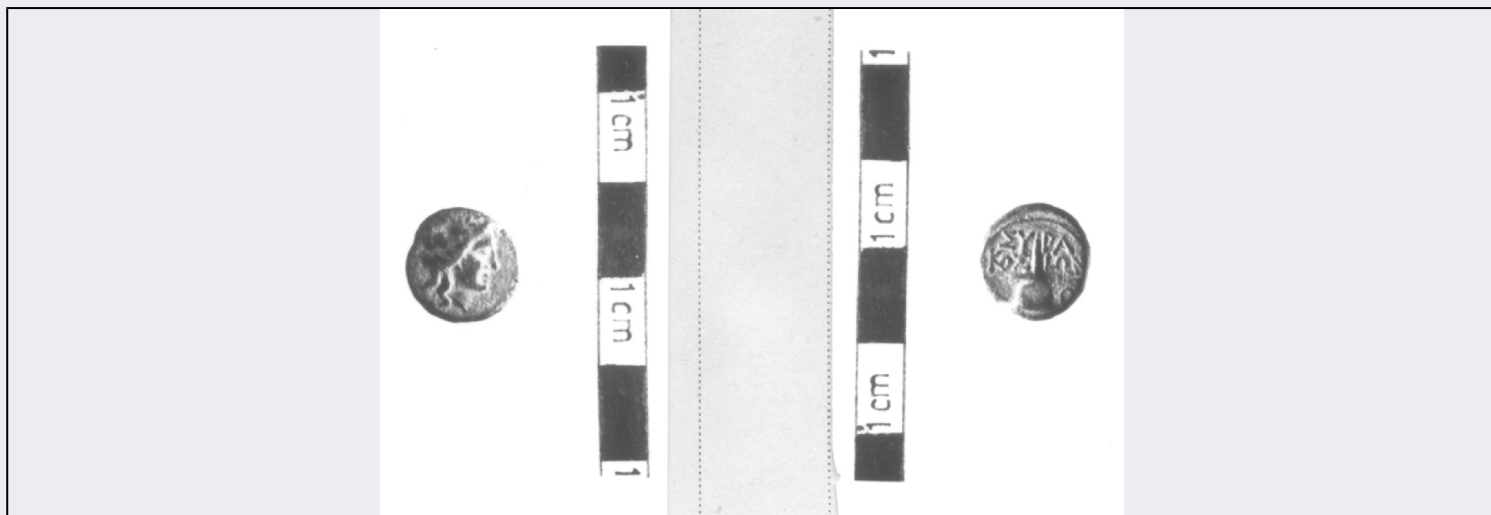


SCHEDA



CD - CODICI

TSK - Tipo Scheda S

LIR - Livello ricerca P

NCT - CODICE UNIVOCO

NCTR - Codice regione 05

NCTN - Numero catalogo generale 00667795

ESC - Ente schedatore S160

ECP - Ente competente S160

OG - OGGETTO

OGT - OGGETTO

OGTD - Definizione manifesto

OGTT - Tipologia pubblicitario

SGT - SOGGETTO

SGTI - Identificazione scatola di sciroppo circondata da una sorridente famiglia composta dai genitori, due bambini ed un cane su uno sfondo di tela

SGTP - Titolo proprio Becantex

SGTL - Tipo titolo dalla stampa

LC - LOCALIZZAZIONE GEOGRAFICA AMMINISTRATIVA

PVC - LOCALIZZAZIONE GEOGRAFICO-AMMINISTRATIVA ATTUALE

PVCS - Stato ITALIA

PVCR - Regione Veneto

PVCP - Provincia TV

PVCC - Comune Treviso

LDC - COLLOCAZIONE SPECIFICA

LDCN - Denominazione ex scuola Giorgi

LDCU - Denominazione spazio viabilistico via Sant'Ambrogio di Fiera, 60

LDCM - Denominazione raccolta Raccolta Nando Salce

LDCS - Specifiche 10_B_d

UB - UBICAZIONE E DATI PATRIMONIALI**INV - INVENTARIO DI MUSEO O DI SOPRINTENDENZA****INVN - Numero** 02313**INVD - Data** 1968**DT - CRONOLOGIA****DTZ - CRONOLOGIA GENERICA****DTZG - Secolo** sec. XX**DTS - CRONOLOGIA SPECIFICA****DTSI - Da** 1950**DTSV - Validita'** post**DTSF - A** 1963**DTSL - Validita'** ante**DTM - Motivazione cronologia** analisi stilistica**AU - DEFINIZIONE CULTURALE****AUT - AUTORE****AUTM - Motivazione dell'attribuzione** iscrizione**AUTN - Nome scelto** Jordan Paul**AUTA - Dati anagrafici** 1916/ 2006**AUTH - Sigla per citazione** S4000211**EDT - EDITORI STAMPATORI****EDTN - Nome** Ricordi Officine Grafiche S.p.A.**EDTR - Ruolo** stampatore**EDTL - Luogo di edizione** Milano**MT - DATI TECNICI****MTC - Materia e tecnica** carta/ fotocromolitografia**MIS - MISURE****MISU - Unita'** cm**MISA - Altezza** 70**MISL - Larghezza** 50**CO - CONSERVAZIONE****STC - STATO DI CONSERVAZIONE****STCC - Stato di conservazione** mediocre**STCS - Indicazioni specifiche** recto: macchie, pieghe. Verso: nastro adesivo alterato.**DA - DATI ANALITICI****DES - DESCRIZIONE****DESI - Codifica Iconclass** soggetto non rilevabile**DESS - Indicazioni sul soggetto**

Lettura iconografica: sagome; figure femminili; figure maschili; bambini; cane; confezione di cartone; tela. Categoria merceologica/ tipo evento: industria farmaceutica; medicinali; sciroppo. Nomi: Becantex; Farmitalia; Farmaceutici Italia; Gruppo Montecatini. Luoghi: Milano.

ISR - ISCRIZIONI

ISRC - Classe di appartenenza	indicazione di responsabilità
ISRS - Tecnica di scrittura	a stampa
ISRT - Tipo di caratteri	corsivo minuscolo
ISRP - Posizione	lato destro in basso
ISRI - Trascrizione	Paul Jordan

ISR - ISCRIZIONI

ISRC - Classe di appartenenza	indicazione di responsabilità
ISRS - Tecnica di scrittura	a stampa
ISRT - Tipo di caratteri	caratteri vari
ISRP - Posizione	in basso, lato sinistro e destro
ISRI - Trascrizione	RICORDI OFF. GRAF. S.p.A. MILANO/ Codice: 0519, TC TNAI - Autorizz. del Trib. di Milano N. 743 del Registro Dirett. Resp. Dott. L. Targon

ISR - ISCRIZIONI

ISRC - Classe di appartenenza	pubblicitaria
ISRS - Tecnica di scrittura	a stampa
ISRT - Tipo di caratteri	caratteri vari
ISRP - Posizione	in alto
ISRI - Trascrizione	contro la tosse/ in tutte le età// cc 120/ Becantex/ sciroppo/ contro la tosse/ Farmitalia/ S. A. FARMACEUTICI ITALIA/ (Gruppo Montecatini)/ MILANO

ISR - ISCRIZIONI

ISRC - Classe di appartenenza	nota manoscritta
ISRS - Tecnica di scrittura	a matita
ISRT - Tipo di caratteri	corsivo minuscolo
ISRP - Posizione	margine destro in basso
ISRI - Trascrizione	Paul Jordan Danim.

STM - STEMMI, EMBLEMI, MARCHI

STMC - Classe di appartenenza	timbro
STMQ - Qualificazione	di collezione
STMI - Identificazione	Raccolta Salce
STMP - Posizione	verso, lato sinistro, in basso
STMD - Descrizione	Rettangolare. All'interno: RACCOLTA SALCE/INV e numero 2313 riportato a penna

STM - STEMMI, EMBLEMI, MARCHI

STMC - Classe di appartenenza	marchio
STMQ - Qualificazione	commerciale
STMI - Identificazione	S. A. Farmaceutici Italia Milano

STMU - Quantita'	1
STMP - Posizione	sulla confezione
STMD - Descrizione	Circolare dentato. All'interno: ovale con scritto S. A. FARMACEUTICI ITALIA/ MONTECATINI/ MILANO; bastone di Asclepio.
TU - CONDIZIONE GIURIDICA E VINCOLI	
ACQ - ACQUISIZIONE	
ACQT - Tipo acquisizione	donazione
ACQN - Nome	Nando Salce
ACQD - Data acquisizione	1962
ACQL - Luogo acquisizione	Treviso
CDG - CONDIZIONE GIURIDICA	
CDGG - Indicazione generica	proprietà Stato
CDGS - Indicazione specifica	Soprintendenza BSAE VE BL PD e TV
CDGI - Indirizzo	Santa Croce 770 - Venezia
DO - FONTI E DOCUMENTI DI RIFERIMENTO	
FTA - DOCUMENTAZIONE FOTOGRAFICA	
FTAX - Genere	documentazione allegata
FTAP - Tipo	fotografia digitale (file)
FTAA - Autore	Baldin, Luigi
FTAD - Data	2014
FTAE - Ente proprietario	Soprintendenza BSAE VE BL PD e TV
FTAC - Collocazione	Archivio Fotografico SBSAE VE BL PD e TV
FTAN - Codice identificativo	02313_VE 46099
FTAF - Formato	TIFF
AD - ACCESSO AI DATI	
ADS - SPECIFICHE DI ACCESSO AI DATI	
ADSP - Profilo di accesso	1
ADSM - Motivazione	scheda contenente dati liberamente accessibili
CM - COMPILAZIONE	
CMP - COMPILAZIONE	
CMPD - Data	2014
CMPN - Nome	Miscioscia, Annunziata
RSR - Referente scientifico	Mazza, Marta
RSR - Referente scientifico	Di Ruscio, Irene
FUR - Funzionario responsabile	Majoli, Luca