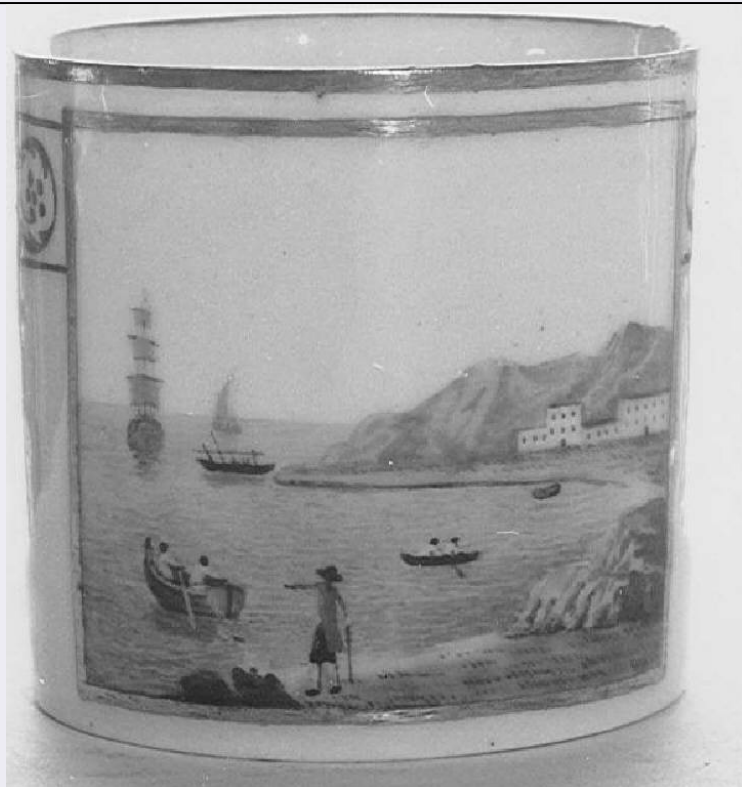


SCHEDA



CD - CODICI

TSK - Tipo Scheda	OA
LIR - Livello ricerca	P
NCT - CODICE UNIVOCO	
NCTR - Codice regione	03
NCTN - Numero catalogo generale	00207721
ESC - Ente schedatore	R03
ECP - Ente competente	S27

RV - RELAZIONI

RVE - STRUTTURA COMPLESSA

RVEL - Livello	2
RVER - Codice bene radice	0300207721

AC - ALTRI CODICI

ACS - SCHEDE CORRELATE

ACSE - Ente	Accademia Tadini
ACSC - Codice	NR
ACSS - Specifiche	Data/Autori: 1977 - Scalzi G. A. - scheda storica

OG - OGGETTO

OGT - OGGETTO

OGTD - Definizione	tazza
--------------------	-------

SGT - SOGGETTO

SGTI - Identificazione	Paesaggio
------------------------	-----------

LC - LOCALIZZAZIONE GEOGRAFICO-AMMINISTRATIVA

PVC - LOCALIZZAZIONE GEOGRAFICO-AMMINISTRATIVA ATTUALE

PVCS - Stato	Italia
PVCR - Regione	Lombardia
PVCP - Provincia	BG
PVCC - Comune	Lovere

LDC - COLLOCAZIONE SPECIFICA

LDCT - Tipologia	palazzo
LDCQ - Qualificazione	gentilizio
LDCN - Denominazione	Accademia di Belle Arti Tadini
LDCU - Denominazione spazio viabilistico	Piazza Garibaldi, 5
LDCM - Denominazione raccolta	Galleria dell'Accademia di Belle Arti Tadini
LDCS - Specifiche	sala XXII, vetrina 7

UB - UBICAZIONE E DATI PATRIMONIALI**INV - INVENTARIO DI MUSEO O SOPRINTENDENZA**

INVN - Numero	H57
INVD - Data	NR

DT - CRONOLOGIA**DTZ - CRONOLOGIA GENERICA**

DTZG - Secolo	sec. XVIII
---------------	------------

DTS - CRONOLOGIA SPECIFICA

DTSI - Da	1760
DTSV - Validita'	ca
DTSF - A	1760
DTSL - Validita'	ca
DTM - Motivazione cronologia	analisi stilistica

AU - DEFINIZIONE CULTURALE**ATB - AMBITO CULTURALE**

ATBD - Denominazione	manifattura di Napoli
ATBM - Motivazione dell'attribuzione	marchio

MT - DATI TECNICI

MTC - Materia e tecnica	porcellana
-------------------------	------------

MIS - MISURE

MISU - Unita'	UNR
MISA - Altezza	6
MISD - Diametro	5,2

CO - CONSERVAZIONE**STC - STATO DI CONSERVAZIONE**

STCC - Stato di conservazione	buono
-------------------------------	-------

DA - DATI ANALITICI

DES - DESCRIZIONE

DESO - Indicazioni sull'oggetto	Tazzina di forma cilindrica con ansa. Bordo a semplice linea. Sulla tazzina, paesaggio a colori con nave e barche sul mare, rocce e figure.
DESI - Codifica Iconclass	NR
DESS - Indicazioni sul soggetto	PAESAGGIO: mare; barca; nave; roccia

STM - STEMMI, EMBLEMI, MARCHI

STMC - Classe di appartenenza	marchio
STMQ - Qualificazione	manifattura
STMI - Identificazione	Napoli
STMU - Quantita'	1
STMP - Posizione	NR
STMD - Descrizione	"N" sormontata da corona in azzurro

TU - CONDIZIONE GIURIDICA E VINCOLI**ACQ - ACQUISIZIONE**

ACQT - Tipo acquisizione	legato
ACQN - Nome	Tadini, Luigi
ACQD - Data acquisizione	1828

CDG - CONDIZIONE GIURIDICA

CDGG - Indicazione generica	proprietà privata
CDGS - Indicazione specifica	Accademia di Belle Arti Tadini
CDGI - Indirizzo	Piazza Garibaldi, 5 - Lovere (BG)

DO - FONTI E DOCUMENTI DI RIFERIMENTO**FTA - DOCUMENTAZIONE FOTOGRAFICA**

FTAX - Genere	documentazione allegata
FTAP - Tipo	fotografia b/n
FTAN - Codice identificativo	R03 OA-S0100-00054_01

FTA - DOCUMENTAZIONE FOTOGRAFICA

FTAX - Genere	documentazione esistente
FTAP - Tipo	fotografia b/n
FTAN - Codice identificativo	R03 OA-S0100-00054_02

BIB - BIBLIOGRAFIA

BIBX - Genere	bibliografia di confronto
BIBA - Autore	Gilda R.
BIBD - Anno di edizione	1966
BIBH - Sigla per citazione	NR

AD - ACCESSO AI DATI**ADS - SPECIFICHE DI ACCESSO AI DATI**

ADSP - Profilo di accesso	1
ADSM - Motivazione	scheda contenente dati liberamente accessibili

CM - COMPILAZIONE

CMP - COMPILAZIONE**CMPD - Data**

2000

CMPN - Nome

Passamani, Alessia

**FUR - Funzionario
responsabile**

Scalzi, Angelico Gino

AN - ANNOTAZIONI**OSS - Osservazioni**

Appartiene al II° periodo di Capodimonte, dopo il 1760. Fa parte di un servizio da caffè. Per la foto del marchio vedi NCTN 0300207721