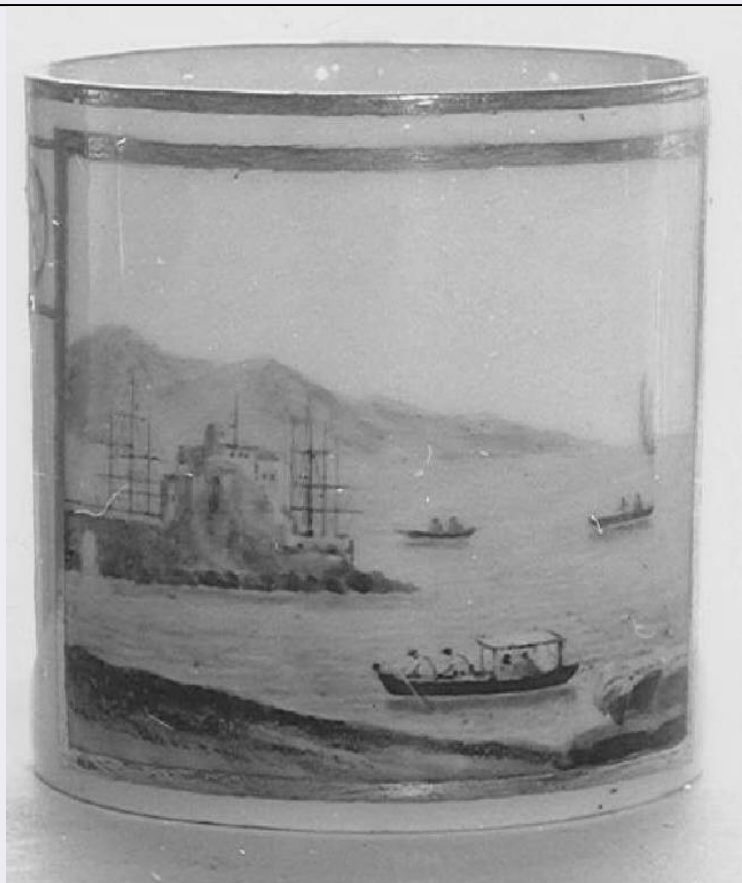


SCHEDA



CD - CODICI

TSK - Tipo Scheda OA

LIR - Livello ricerca P

NCT - CODICE UNIVOCO

NCTR - Codice regione 03

NCTN - Numero catalogo generale 00207721

ESC - Ente schedatore R03

ECP - Ente competente S27

RV - RELAZIONI

RVE - STRUTTURA COMPLESSA

RVEL - Livello 5

RVER - Codice bene radice 0300207721

AC - ALTRI CODICI

ACS - SCHEDE CORRELATE

ACSE - Ente Accademia Tadini

ACSC - Codice NR

ACSS - Specifiche Data/Autori: 1977 - Scalzi G. A. - scheda storica

OG - OGGETTO

OGT - OGGETTO

OGTD - Definizione tazza

SGT - SOGGETTO

SGTI - Identificazione	Paesaggio
LC - LOCALIZZAZIONE GEOGRAFICO-AMMINISTRATIVA	
PVC - LOCALIZZAZIONE GEOGRAFICO-AMMINISTRATIVA ATTUALE	
PVCS - Stato	Italia
PVCR - Regione	Lombardia
PVCP - Provincia	BG
PVCC - Comune	Lovere
LDC - COLLOCAZIONE SPECIFICA	
LDCT - Tipologia	palazzo
LDCQ - Qualificazione	gentilizio
LDCN - Denominazione	Accademia di Belle Arti Tadini
LDCU - Denominazione spazio viabilistico	Piazza Garibaldi, 5
LDCM - Denominazione raccolta	Galleria dell'Accademia di Belle Arti Tadini
LDCS - Specifiche	sala XXII, vetrina 7
UB - UBICAZIONE E DATI PATRIMONIALI	
INV - INVENTARIO DI MUSEO O SOPRINTENDENZA	
INVN - Numero	H60
INVD - Data	NR
DT - CRONOLOGIA	
DTZ - CRONOLOGIA GENERICA	
DTZG - Secolo	sec. XVIII
DTS - CRONOLOGIA SPECIFICA	
DTSI - Da	1760
DTSV - Validita'	ca
DTSF - A	1760
DTSL - Validita'	ca
DTM - Motivazione cronologia	analisi stilistica
AU - DEFINIZIONE CULTURALE	
ATB - AMBITO CULTURALE	
ATBD - Denominazione	manifattura di Napoli
ATBM - Motivazione dell'attribuzione	marchio
MT - DATI TECNICI	
MTC - Materia e tecnica	porcellana
MIS - MISURE	
MISU - Unita'	UNR
MISA - Altezza	6
MISD - Diametro	5,2
CO - CONSERVAZIONE	
STC - STATO DI CONSERVAZIONE	
STCC - Stato di	

conservazione	buono
DA - DATI ANALITICI	
DES - DESCRIZIONE	
DESO - Indicazioni sull'oggetto	Tazzina di forma cilindrica con ansa. Bordo a semplice linea. Sulla tazzina, paesaggio a colori con navi e barche sul mare
DESI - Codifica Iconclass	NR
DESS - Indicazioni sul soggetto	PAESAGGIO: mare; nave; barca
STM - STEMMI, EMBLEMI, MARCHI	
STMC - Classe di appartenenza	marchio
STMQ - Qualificazione	manifattura
STMI - Identificazione	Napoli
STMU - Quantita'	1
STMP - Posizione	NR
STMD - Descrizione	"N" sormontata da corona in azzurro
TU - CONDIZIONE GIURIDICA E VINCOLI	
ACQ - ACQUISIZIONE	
ACQT - Tipo acquisizione	legato
ACQN - Nome	Tadini, Luigi
ACQD - Data acquisizione	1828
CDG - CONDIZIONE GIURIDICA	
CDGG - Indicazione generica	proprietà privata
CDGS - Indicazione specifica	Accademia di Belle Arti Tadini
CDGI - Indirizzo	Piazza Garibaldi, 5 - Lovere (BG)
DO - FONTI E DOCUMENTI DI RIFERIMENTO	
FTA - DOCUMENTAZIONE FOTOGRAFICA	
FTAX - Genere	documentazione allegata
FTAP - Tipo	fotografia b/n
FTAN - Codice identificativo	R03 OA-S0100-00057_01
FTA - DOCUMENTAZIONE FOTOGRAFICA	
FTAX - Genere	documentazione esistente
FTAP - Tipo	fotografia b/n
FTAN - Codice identificativo	R03 OA-S0100-00057_02
BIB - BIBLIOGRAFIA	
BIBX - Genere	bibliografia di confronto
BIBA - Autore	Gilda R.
BIBD - Anno di edizione	1966
BIBH - Sigla per citazione	NR
AD - ACCESSO AI DATI	
ADS - SPECIFICHE DI ACCESSO AI DATI	
ADSP - Profilo di accesso	1

ADSM - Motivazione	scheda contenente dati liberamente accessibili
CM - COMPILAZIONE	
CMP - COMPILAZIONE	
CMPD - Data	2000
CMPN - Nome	Passamani, Alessia
FUR - Funzionario responsabile	Scalzi, Angelico Gino
AN - ANNOTAZIONI	
OSS - Osservazioni	Appartiene al II° periodo di Capodimonte, dopo il 1760. Fa parte di un servizio da caffè. Per la foto del marchio vedi NCTN 0300207721