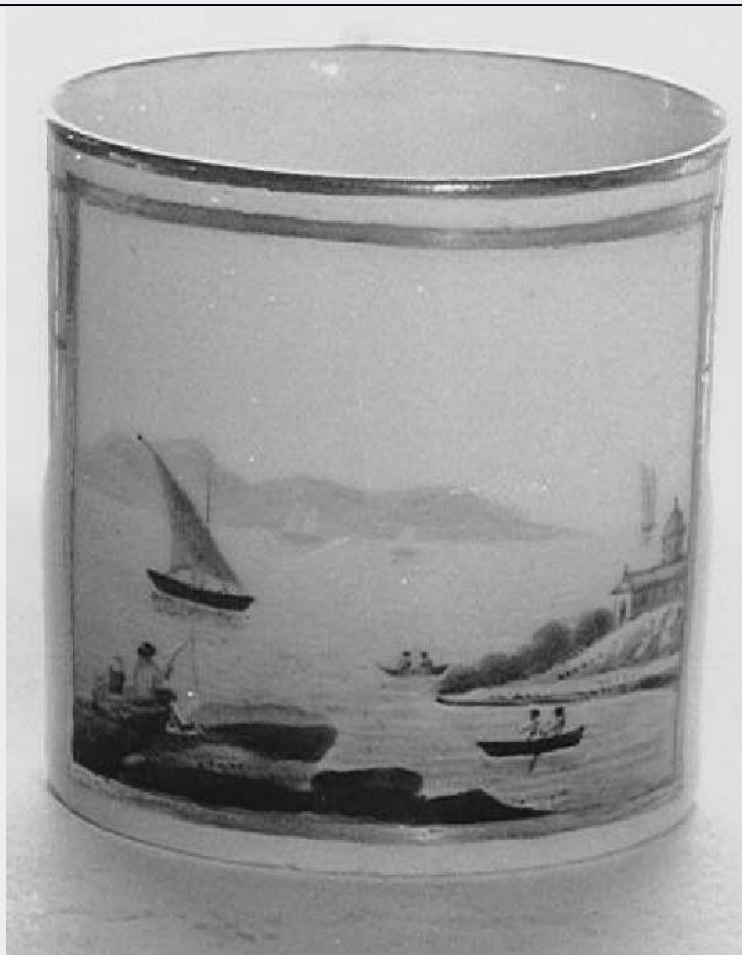


# SCHEDA



## CD - CODICI

TSK - Tipo Scheda OA

LIR - Livello ricerca P

### NCT - CODICE UNIVOCO

NCTR - Codice regione 03

NCTN - Numero catalogo generale 00207721

ESC - Ente schedatore R03

ECP - Ente competente S27

## RV - RELAZIONI

### RVE - STRUTTURA COMPLESSA

RVEL - Livello 10

RVER - Codice bene radice 0300207721

## AC - ALTRI CODICI

### ACS - SCHEDE CORRELATE

ACSE - Ente Accademia Tadini

ACSC - Codice NR

ACSS - Specifiche Data/Autori: 1977 - Scalzi G. A. - scheda storica

## OG - OGGETTO

### OGT - OGGETTO

OGTD - Definizione tazza

**SGT - SOGGETTO**

<b>SGTI - Identificazione</b>	Paesaggio
-------------------------------	-----------

**LC - LOCALIZZAZIONE GEOGRAFICO-AMMINISTRATIVA****PVC - LOCALIZZAZIONE GEOGRAFICO-AMMINISTRATIVA ATTUALE**

<b>PVCS - Stato</b>	Italia
---------------------	--------

<b>PVCR - Regione</b>	Lombardia
-----------------------	-----------

<b>PVCP - Provincia</b>	BG
-------------------------	----

<b>PVCC - Comune</b>	Lovere
----------------------	--------

**LDC - COLLOCAZIONE SPECIFICA**

<b>LDCT - Tipologia</b>	palazzo
-------------------------	---------

<b>LDCQ - Qualificazione</b>	gentilizio
------------------------------	------------

<b>LDCN - Denominazione</b>	Accademia di Belle Arti Tadini
-----------------------------	--------------------------------

<b>LDCU - Denominazione spazio viabilistico</b>	Piazza Garibaldi, 5
---	---------------------

<b>LDCM - Denominazione raccolta</b>	Galleria dell'Accademia di Belle Arti Tadini
--------------------------------------	--

<b>LDCS - Specifiche</b>	sala XXII, vetrina 7
--------------------------	----------------------

**UB - UBICAZIONE E DATI PATRIMONIALI****INV - INVENTARIO DI MUSEO O SOPRINTENDENZA**

<b>INVN - Numero</b>	H65
----------------------	-----

<b>INVD - Data</b>	NR
--------------------	----

**DT - CRONOLOGIA****DTZ - CRONOLOGIA GENERICA**

<b>DTZG - Secolo</b>	sec. XVIII
----------------------	------------

**DTS - CRONOLOGIA SPECIFICA**

<b>DTSI - Da</b>	1760
------------------	------

<b>DTSV - Validita'</b>	ca
-------------------------	----

<b>DTSF - A</b>	1760
-----------------	------

<b>DTSL - Validita'</b>	ca
-------------------------	----

<b>DTM - Motivazione cronologia</b>	analisi stilistica
-------------------------------------	--------------------

**AU - DEFINIZIONE CULTURALE****ATB - AMBITO CULTURALE**

<b>ATBD - Denominazione</b>	manifattura di Napoli
-----------------------------	-----------------------

<b>ATBM - Motivazione dell'attribuzione</b>	marchio
---	---------

**MT - DATI TECNICI**

<b>MTC - Materia e tecnica</b>	porcellana
--------------------------------	------------

**MIS - MISURE**

<b>MISU - Unita'</b>	UNR
----------------------	-----

<b>MISA - Altezza</b>	6
-----------------------	---

<b>MISD - Diametro</b>	5,2
------------------------	-----

**CO - CONSERVAZIONE****STC - STATO DI CONSERVAZIONE**

<b>STCC - Stato di conservazione</b>	buono
<b>DA - DATI ANALITICI</b>	
<b>DES - DESCRIZIONE</b>	
<b>DESO - Indicazioni sull'oggetto</b>	Tazzina di forma cilindrica con ansa. Bordo a semplice linea. Sulla tazzina, paesaggio a colori con barche sul mare e figure
<b>DESI - Codifica Iconclass</b>	NR
<b>DESS - Indicazioni sul soggetto</b>	PAESAGGIO: barca; mare
<b>STM - STEMMI, EMBLEMI, MARCHI</b>	
<b>STMC - Classe di appartenenza</b>	marchio
<b>STMQ - Qualificazione</b>	manifattura
<b>STMI - Identificazione</b>	Napoli
<b>STMU - Quantita'</b>	1
<b>STMP - Posizione</b>	NR
<b>STMD - Descrizione</b>	"N" sormontata da corona in azzurro
<b>TU - CONDIZIONE GIURIDICA E VINCOLI</b>	
<b>ACQ - ACQUISIZIONE</b>	
<b>ACQT - Tipo acquisizione</b>	legato
<b>ACQN - Nome</b>	Tadini, Luigi
<b>ACQD - Data acquisizione</b>	1828
<b>CDG - CONDIZIONE GIURIDICA</b>	
<b>CDGG - Indicazione generica</b>	proprietà privata
<b>CDGS - Indicazione specifica</b>	Accademia di Belle Arti Tadini
<b>CDGI - Indirizzo</b>	Piazza Garibaldi, 5 - Lovere (BG)
<b>DO - FONTI E DOCUMENTI DI RIFERIMENTO</b>	
<b>FTA - DOCUMENTAZIONE FOTOGRAFICA</b>	
<b>FTAX - Genere</b>	documentazione allegata
<b>FTAP - Tipo</b>	fotografia b/n
<b>FTAN - Codice identificativo</b>	R03 OA-S0100-00062_01
<b>FTA - DOCUMENTAZIONE FOTOGRAFICA</b>	
<b>FTAX - Genere</b>	documentazione esistente
<b>FTAP - Tipo</b>	fotografia b/n
<b>FTAN - Codice identificativo</b>	R03 OA-S0100-00062_02
<b>BIB - BIBLIOGRAFIA</b>	
<b>BIBX - Genere</b>	bibliografia di confronto
<b>BIBA - Autore</b>	Gilda R.
<b>BIBD - Anno di edizione</b>	1966
<b>BIBH - Sigla per citazione</b>	NR
<b>AD - ACCESSO AI DATI</b>	
<b>ADS - SPECIFICHE DI ACCESSO AI DATI</b>	

<b>ADSP - Profilo di accesso</b>	1
<b>ADSM - Motivazione</b>	scheda contenente dati liberamente accessibili
<b>CM - COMPILAZIONE</b>	
<b>CMP - COMPILAZIONE</b>	
<b>CMPD - Data</b>	2000
<b>CMPN - Nome</b>	Passamani, Alessia
<b>FUR - Funzionario responsabile</b>	Scalzi, Angelico Gino
<b>AN - ANNOTAZIONI</b>	
<b>OSS - Osservazioni</b>	Appartiene al II° periodo di Capodimonte, dopo il 1760. Fa parte di un servizio da caffè. Per la foto del marchio vedi NCTN 0300207721