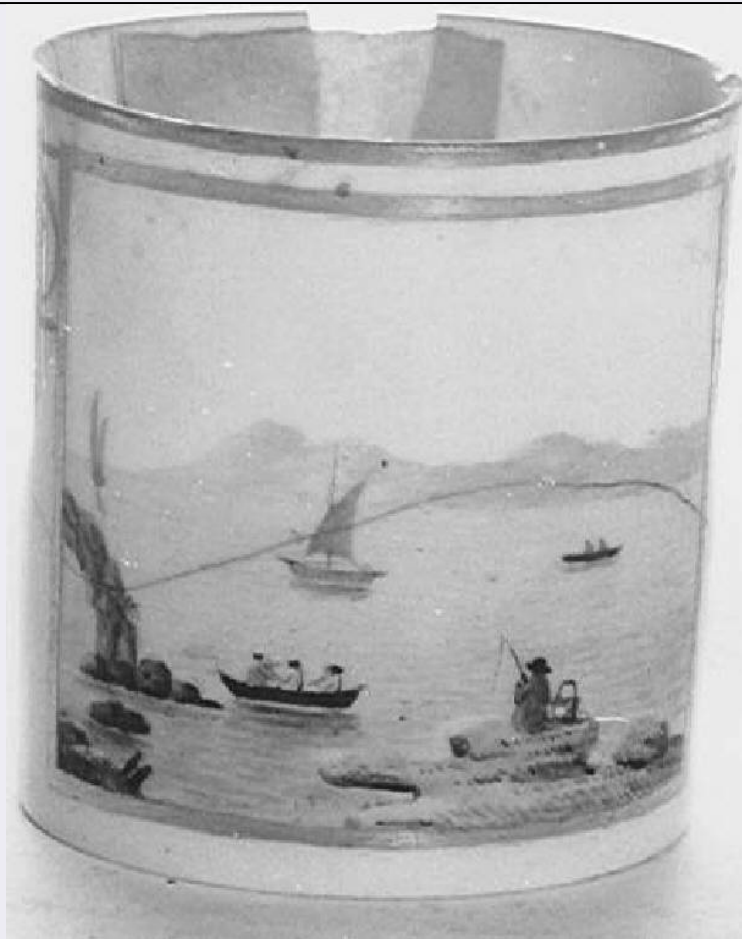


SCHEDA



CD - CODICI

TSK - Tipo Scheda OA

LIR - Livello ricerca P

NCT - CODICE UNIVOCO

NCTR - Codice regione 03

NCTN - Numero catalogo generale 00207721

ESC - Ente schedatore R03

ECP - Ente competente S27

RV - RELAZIONI

RVE - STRUTTURA COMPLESSA

RVEL - Livello 12

RVER - Codice bene radice 0300207721

AC - ALTRI CODICI

ACS - SCHEDE CORRELATE

ACSE - Ente Accademia Tadini

ACSC - Codice NR

ACSS - Specifiche Data/Autori: 1977 - Scalzi G. A. - scheda storica

OG - OGGETTO

OGT - OGGETTO

OGTD - Definizione tazza

SGT - SOGGETTO

SGTI - Identificazione	Paesaggio
-------------------------------	-----------

LC - LOCALIZZAZIONE GEOGRAFICO-AMMINISTRATIVA**PVC - LOCALIZZAZIONE GEOGRAFICO-AMMINISTRATIVA ATTUALE**

PVCS - Stato	Italia
PVCR - Regione	Lombardia
PVCP - Provincia	BG
PVCC - Comune	Lovere

LDC - COLLOCAZIONE SPECIFICA

LDCT - Tipologia	palazzo
LDCQ - Qualificazione	gentilizio
LDCN - Denominazione	Accademia di Belle Arti Tadini
LDCU - Denominazione spazio viabilistico	Piazza Garibaldi, 5
LDCM - Denominazione raccolta	Galleria dell'Accademia di Belle Arti Tadini
LDCS - Specifiche	sala XXII, vetrina 7

UB - UBICAZIONE E DATI PATRIMONIALI**INV - INVENTARIO DI MUSEO O SOPRINTENDENZA**

INVN - Numero	H67
INVD - Data	NR

DT - CRONOLOGIA**DTZ - CRONOLOGIA GENERICA**

DTZG - Secolo	sec. XVIII
----------------------	------------

DTS - CRONOLOGIA SPECIFICA

DTSI - Da	1760
DTSV - Validita'	ca
DTSF - A	1760
DTSL - Validita'	ca

DTM - Motivazione cronologia	analisi stilistica
-------------------------------------	--------------------

AU - DEFINIZIONE CULTURALE**ATB - AMBITO CULTURALE**

ATBD - Denominazione	manifattura di Napoli
ATBM - Motivazione dell'attribuzione	marchio

MT - DATI TECNICI

MTC - Materia e tecnica	porcellana
--------------------------------	------------

MIS - MISURE

MISU - Unita'	UNR
MISA - Altezza	6
MISD - Diametro	5,2

CO - CONSERVAZIONE**STC - STATO DI CONSERVAZIONE**

STCC - Stato di conservazione	mediocre
--------------------------------------	----------

DA - DATI ANALITICI

DES - DESCRIZIONE

DESO - Indicazioni sull'oggetto	Tazzina di forma cilindrica con ansa. Bordo a semplice linea. Sulla tazzina, paesaggio a colori con barche sul mare e figure
DESI - Codifica Iconclass	NR
DESS - Indicazioni sul soggetto	PAESAGGIO: barca; mare

STM - STEMMI, EMBLEMI, MARCHI

STMC - Classe di appartenenza	marchio
STMQ - Qualificazione	manifattura
STMI - Identificazione	Napoli
STMU - Quantita'	1
STMP - Posizione	NR
STMD - Descrizione	"N" sormontata da corona in azzurro

TU - CONDIZIONE GIURIDICA E VINCOLI

ACQ - ACQUISIZIONE

ACQT - Tipo acquisizione	legato
ACQN - Nome	Tadini, Luigi
ACQD - Data acquisizione	1828

CDG - CONDIZIONE GIURIDICA

CDGG - Indicazione generica	proprietà privata
CDGS - Indicazione specifica	Accademia di Belle Arti Tadini
CDGI - Indirizzo	Piazza Garibaldi, 5 - Lovere (BG)

DO - FONTI E DOCUMENTI DI RIFERIMENTO

FTA - DOCUMENTAZIONE FOTOGRAFICA

FTAX - Genere	documentazione allegata
FTAP - Tipo	fotografia b/n
FTAN - Codice identificativo	R03 OA-S0100-00064_01

FTA - DOCUMENTAZIONE FOTOGRAFICA

FTAX - Genere	documentazione esistente
FTAP - Tipo	fotografia b/n
FTAN - Codice identificativo	R03 OA-S0100-00064_02

BIB - BIBLIOGRAFIA

BIBX - Genere	bibliografia di confronto
BIBA - Autore	Gilda R.
BIBD - Anno di edizione	1966
BIBH - Sigla per citazione	NR

AD - ACCESSO AI DATI

ADS - SPECIFICHE DI ACCESSO AI DATI

ADSP - Profilo di accesso	1
ADSM - Motivazione	scheda contenente dati liberamente accessibili
CM - COMPILAZIONE	
CMP - COMPILAZIONE	
CMPD - Data	2000
CMPN - Nome	Passamani, Alessia
FUR - Funzionario responsabile	Scalzi, Angelico Gino
AN - ANNOTAZIONI	
OSS - Osservazioni	Appartiene al II° periodo di Capodimonte, dopo il 1760. Fa parte di un servizio da caffè. Per la foto del marchio vedi NCTN 0300207721