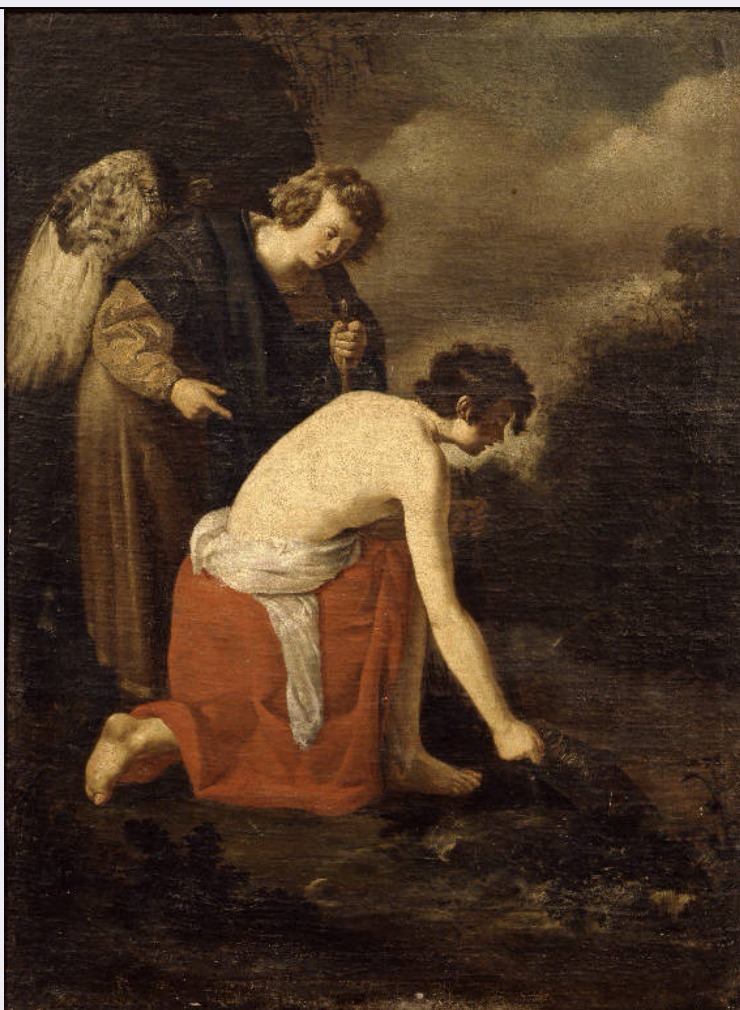


SCHEDA



CD - CODICI

TSK - Tipo Scheda OA

LIR - Livello ricerca P

NCT - CODICE UNIVOCO

NCTR - Codice regione 03

NCTN - Numero catalogo generale 00643323

ESC - Ente schedatore R03

ECP - Ente competente S27

OG - OGGETTO

OGT - OGGETTO

OGTD - Definizione dipinto

SGT - SOGGETTO

SGTI - Identificazione Tobiole e San Raffaele Arcangelo

LC - LOCALIZZAZIONE GEOGRAFICO-AMMINISTRATIVA

PVC - LOCALIZZAZIONE GEOGRAFICO-AMMINISTRATIVA ATTUALE

PVCS - Stato Italia

PVCR - Regione Lombardia

PVCP - Provincia BG

PVCC - Comune Bergamo

LDC - COLLOCAZIONE SPECIFICA

LDCT - Tipologia	museo
LDCN - Denominazione	Accademia Carrara
LDCU - Denominazione spazio viabilistico	Piazza Giacomo Carrara, 82
LDCM - Denominazione raccolta	Accademia Carrara - Museo
LDCS - Specifiche	Sala 20 (BG), appeso a parete

UB - UBICAZIONE E DATI PATRIMONIALI**INV - INVENTARIO DI MUSEO O SOPRINTENDENZA**

INVN - Numero	58AC00162
INVD - Data	1958

INV - INVENTARIO DI MUSEO O SOPRINTENDENZA

INVN - Numero	R0254
INVD - Data	1912

LA - ALTRE LOCALIZZAZIONI GEOGRAFICO-AMMINISTRATIVE

TCL - Tipo di localizzazione	luogo di provenienza
-------------------------------------	----------------------

PRV - LOCALIZZAZIONE GEOGRAFICO-AMMINISTRATIVA

PRVS - Stato	Italia
PRVR - Regione	Lombardia
PRVP - Provincia	BG
PRVC - Comune	Bergamo

PRC - COLLOCAZIONE SPECIFICA

PRCT - Tipologia	palazzo
PRCQ - Qualificazione	gentilizio
PRCD - Denominazione	Palazzo Carrara
PRCM - Denominazione raccolta	Collezione privata Carrara Giacomo

PRD - DATA

PRDU - Data uscita	1796
---------------------------	------

DT - CRONOLOGIA**DTZ - CRONOLOGIA GENERICA**

DTZG - Secolo	sec. XVII
----------------------	-----------

DTS - CRONOLOGIA SPECIFICA

DTSI - Da	1615
DTSF - A	1625

DTM - Motivazione cronologia	bibliografia
-------------------------------------	--------------

AU - DEFINIZIONE CULTURALE**AUT - AUTORE**

AUTR - Riferimento all'intervento	inventore
AUTM - Motivazione dell'attribuzione	bibliografia
AUTN - Nome scelto	Fetti Domenico

AUTA - Dati anagrafici	1589/ 1624
AUTH - Sigla per citazione	10000019
AAT - Altre attribuzioni	Cagnacci Guido
AAT - Altre attribuzioni	ambito emiliano
AAT - Altre attribuzioni	Lastman Pieter
MT - DATI TECNICI	
MTC - Materia e tecnica	olio su tela
MIS - MISURE	
MISU - Unita'	cm
MISA - Altezza	65
MISL - Larghezza	48
CO - CONSERVAZIONE	
STC - STATO DI CONSERVAZIONE	
STCC - Stato di conservazione	discreto
STCS - Indicazioni specifiche	Pesante sutura sulla tela, visibile al recto; cretti fitti e solidi; estese ridipinture nella parte bassa.
RS - RESTAURI	
RST - RESTAURI	
RSTD - Data	1837
RSTN - Nome operatore	Testori Domenico
RST - RESTAURI	
RSTD - Data	1837
RSTN - Nome operatore	Brison Alessandro
DA - DATI ANALITICI	
DES - DESCRIZIONE	
DESO - Indicazioni sull'oggetto	NR
DESI - Codifica Iconclass	NR
DESS - Indicazioni sul soggetto	Personaggi: Tobiolo; San Raffaele arcangelo. Animali: pesce. Paesaggio.
TU - CONDIZIONE GIURIDICA E VINCOLI	
ACQ - ACQUISIZIONE	
ACQT - Tipo acquisizione	immissione
ACQN - Nome	Accademia Carrara
ACQD - Data acquisizione	1958
CDG - CONDIZIONE GIURIDICA	
CDGG - Indicazione generica	proprietà Ente pubblico territoriale
CDGS - Indicazione specifica	Comune di Bergamo
DO - FONTI E DOCUMENTI DI RIFERIMENTO	
FTA - DOCUMENTAZIONE FOTOGRAFICA	
FTAX - Genere	documentazione allegata

FTAP - Tipo	fotografia colore
FTAN - Codice identificativo	R03 OA-C0050-00026_01
FNT - FONTI E DOCUMENTI	
FNTP - Tipo	NR
FNTT - Denominazione	Restauro e cornici
FNTD - Data	NR
FNTF - Foglio/Carta	p. 14, n. 31
FNTN - Nome archivio	Archivio Accademia Carrara
FNTS - Posizione	NR
FNTI - Codice identificativo	NR
FNT - FONTI E DOCUMENTI	
FNTP - Tipo	NR
FNTT - Denominazione	Restauro e cornici
FNTD - Data	NR
FNTF - Foglio/Carta	n. 49
FNTN - Nome archivio	Archivio Accademia Carrara
FNTS - Posizione	IV-3
FNTI - Codice identificativo	NR
FNT - FONTI E DOCUMENTI	
FNTP - Tipo	atto notarile
FNTA - Autore	Carrara G.
FNTT - Denominazione	Testamento
FNTD - Data	1795
FNTN - Nome archivio	NR
FNTS - Posizione	NR
FNTI - Codice identificativo	NR
FNT - FONTI E DOCUMENTI	
FNTP - Tipo	NR
FNTA - Autore	Borsetti B.
FNTD - Data	1796
FNTF - Foglio/Carta	f. 12
FNTN - Nome archivio	NR
FNTS - Posizione	NR
FNTI - Codice identificativo	NR
FNT - FONTI E DOCUMENTI	
FNTP - Tipo	NR
FNTA - Autore	Fumagalli G.
FNTD - Data	1863
FNTF - Foglio/Carta	p. III
FNTN - Nome archivio	NR
FNTS - Posizione	NR
FNTI - Codice identificativo	NR

BIB - BIBLIOGRAFIA**BIBX - Genere** bibliografia specifica**BIBA - Autore** [Lochis C./ Baglioni F.]**BIBD - Anno di edizione** 1881**BIBH - Sigla per citazione** NR**BIBN - V., pp., nn.** p. 48**BIB - BIBLIOGRAFIA****BIBX - Genere** bibliografia specifica**BIBA - Autore** Morassi A.**BIBD - Anno di edizione** 1934**BIBH - Sigla per citazione** NR**BIBN - V., pp., nn.** p. 45**BIB - BIBLIOGRAFIA****BIBX - Genere** bibliografia specifica**BIBA - Autore** Ottino della Chiesa A.**BIBD - Anno di edizione** 1964**BIBH - Sigla per citazione** NR**BIBN - V., pp., nn.** p. 74**BIB - BIBLIOGRAFIA****BIBX - Genere** bibliografia specifica**BIBA - Autore** Russoli F.**BIBD - Anno di edizione** 1967**BIBH - Sigla per citazione** NR**BIBN - V., pp., nn.** p. 79**BIB - BIBLIOGRAFIA****BIBX - Genere** bibliografia specifica**BIBA - Autore** Russoli F.**BIBD - Anno di edizione** 1976**BIBH - Sigla per citazione** NR**BIBN - V., pp., nn.** p. 79**BIB - BIBLIOGRAFIA****BIBX - Genere** bibliografia specifica**BIBA - Autore** Rossi F.**BIBD - Anno di edizione** 1979**BIBH - Sigla per citazione** NR**BIBN - V., pp., nn.** p. 275**BIB - BIBLIOGRAFIA****BIBX - Genere** bibliografia specifica**BIBA - Autore** Rossi F.**BIBD - Anno di edizione** 1987**BIBH - Sigla per citazione** NR**BIBN - V., pp., nn.** p. 72

BIB - BIBLIOGRAFIA

BIBX - Genere	bibliografia specifica
BIBA - Autore	Rossi F.
BIBD - Anno di edizione	1989
BIBH - Sigla per citazione	NR
BIBN - V., pp., nn.	p. 83

AD - ACCESSO AI DATI**ADS - SPECIFICHE DI ACCESSO AI DATI**

ADSP - Profilo di accesso	1
ADSM - Motivazione	scheda contenente dati liberamente accessibili

CM - COMPILAZIONE**CMP - COMPILAZIONE**

CMPD - Data	1996
CMPN - Nome	Colombo, Silvia
FUR - Funzionario responsabile	Rossi, Francesco
FUR - Funzionario responsabile	Valagussa, Giovanni

AGG - AGGIORNAMENTO - REVISIONE

AGGD - Data	2001
AGGN - Nome	Trichies, Silvia
AGGE - Ente	Accademia Carrara
AGGF - Funzionario responsabile	Valagussa, Giovanni

AGG - AGGIORNAMENTO - REVISIONE

AGGD - Data	2006
AGGN - Nome	Muzzin, Silvia
AGGE - Ente	Accademia Carrara
AGGF - Funzionario responsabile	Valagussa, Giovanni

AGG - AGGIORNAMENTO - REVISIONE

AGGD - Data	2006
AGGN - Nome	Civai, Alessandra
AGGE - Ente	Accademia Carrara
AGGF - Funzionario responsabile	Valagussa, Giovanni

AN - ANNOTAZIONI

OSS - Osservazioni	Autore: ambito veneto, copia da Fetti D. (?). BIB: RICCI Corrado, 1912, p. 59; RICCI Corrado, 1930, p. 105. <CONV302> BIBR(1)=Repertori <CONV302> BIBR(2)=Repertori <CONV302> BIBR(3)=Repertori <CONV302> BIBR(4)=Repertori <CONV302> BIBR(5)=Repertori <CONV302> BIBR(6)=Repertori <CONV302> BIBR(7)=Repertori <CONV302> BIBR(8)=Repertori
---------------------------	---