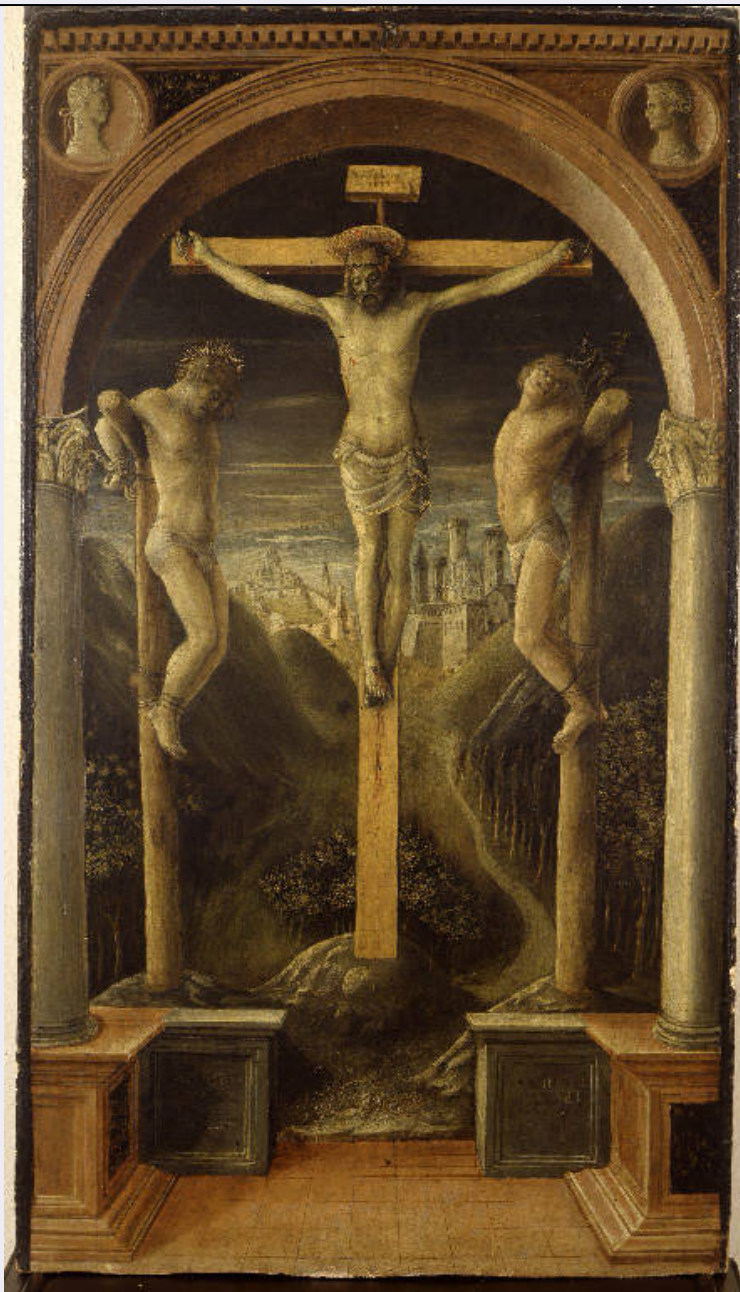


SCHEDA



CD - CODICI

TSK - Tipo Scheda OA

LIR - Livello ricerca P

NCT - CODICE UNIVOCO

NCTR - Codice regione 03

NCTN - Numero catalogo generale 00643327

ESC - Ente schedatore R03

ECP - Ente competente S27

OG - OGGETTO

OGT - OGGETTO

OGTD - Definizione dipinto

SGT - SOGGETTO

SGTI - Identificazione Cristo crocifisso tra i due ladroni

LC - LOCALIZZAZIONE GEOGRAFICO-AMMINISTRATIVA**PVC - LOCALIZZAZIONE GEOGRAFICO-AMMINISTRATIVA ATTUALE**

PVCS - Stato	Italia
PVCR - Regione	Lombardia
PVCP - Provincia	BG
PVCC - Comune	Bergamo

LDC - COLLOCAZIONE SPECIFICA

LDCT - Tipologia	museo
LDCN - Denominazione	Accademia Carrara
LDCU - Denominazione spazio viabilistico	Piazza Giacomo Carrara, 82
LDCM - Denominazione raccolta	Accademia Carrara - Museo
LDCS - Specifiche	Sala 4 (CD), parete nord, appeso su pannello a parete

UB - UBICAZIONE E DATI PATRIMONIALI**INV - INVENTARIO DI MUSEO O SOPRINTENDENZA**

INVN - Numero	58AC00040
INVD - Data	1958

INV - INVENTARIO DI MUSEO O SOPRINTENDENZA

INVN - Numero	R0284
INVD - Data	1912

LA - ALTRE LOCALIZZAZIONI GEOGRAFICO-AMMINISTRATIVE

TCL - Tipo di localizzazione	luogo di provenienza
-------------------------------------	----------------------

PRV - LOCALIZZAZIONE GEOGRAFICO-AMMINISTRATIVA

PRVS - Stato	Italia
PRVR - Regione	Lombardia
PRVP - Provincia	BG
PRVC - Comune	Bergamo

PRC - COLLOCAZIONE SPECIFICA

PRCT - Tipologia	palazzo
PRCQ - Qualificazione	gentilizio
PRCD - Denominazione	Palazzo Carrara
PRCM - Denominazione raccolta	Collezione privata Carrara Giacomo

PRD - DATA

PRDI - Data ingresso	1764
PRDU - Data uscita	1796

DT - CRONOLOGIA**DTZ - CRONOLOGIA GENERICA**

DTZG - Secolo	sec. XV
----------------------	---------

DTS - CRONOLOGIA SPECIFICA

DTSI - Da	1456
DTSF - A	1456

DTM - Motivazione cronologia	data
AU - DEFINIZIONE CULTURALE	
AUT - AUTORE	
AUTM - Motivazione dell'attribuzione	firma
AUTN - Nome scelto	Foppa Vincenzo
AUTA - Dati anagrafici	1417-1420/ 1516
AUTH - Sigla per citazione	10000060
MT - DATI TECNICI	
MTC - Materia e tecnica	tempera su tavola
MIS - MISURE	
MISU - Unita'	cm
MISA - Altezza	68,5
MISL - Larghezza	38,8
CO - CONSERVAZIONE	
STC - STATO DI CONSERVAZIONE	
STCC - Stato di conservazione	buono
STCS - Indicazioni specifiche	Tavola in abete lievemente imbarcata, con traccia di due bolli in ceralacca; parecchi fori di tarlo; uno, sul legno della croce, è aperto. Superficie pittorica in buone condizioni, ma oscurata da una vernice giallastra coprente; la struttura architettonica è segnata a graffito; il settore centrale reca i segni di una pulitura energica, a spugna. Nella parte superiore tre lacune (arco, testa di imperatore, cornice a sommo dell'arco, quest'ultima su ribattuta di attaccaglia)
RS - RESTAURI	
RST - RESTAURI	
RSTD - Data	1914
RST - RESTAURI	
RSTD - Data	1838
RSTN - Nome operatore	Deleidi Marco
RST - RESTAURI	
RSTD - Data	1974
DA - DATI ANALITICI	
DES - DESCRIZIONE	
DESO - Indicazioni sull'oggetto	NR
DESI - Codifica Iconclass	NR
DESS - Indicazioni sul soggetto	Personaggi: Gesù Cristo; ladroni. Elementi architettonici: arco classico; medaglioni con teste a rilievo. Paesaggio. Veduta: Pavia (?). Oggetti: croci.
ISR - ISCRIZIONI	
ISRS - Tecnica di scrittura	NR
ISRT - Tipo di caratteri	lettere capitali
ISRP - Posizione	In basso a sinistra, su parapetto

ISRI - Trascrizione	.M.CCCC. / .LVI. / ME SIS / APRILIS
ISR - ISCRIZIONI	
ISRS - Tecnica di scrittura	NR
ISRT - Tipo di caratteri	lettere capitali
ISRP - Posizione	In basso a destra, su parapetto
ISRI - Trascrizione	.VINCEN / CIVS BRI / XIENSIS / PINSIT
ISR - ISCRIZIONI	
ISRS - Tecnica di scrittura	NR
ISRT - Tipo di caratteri	lettere capitali
ISRP - Posizione	In alto, al centro, sulla tabella della croce
ISRI - Trascrizione	YNRI
NSC - Notizie storico-critiche	Sulla tavola è inciso il tracciato prospettico. L'opera fu acquistata da Giacomo Carrara.
TU - CONDIZIONE GIURIDICA E VINCOLI	
ACQ - ACQUISIZIONE	
ACQT - Tipo acquisizione	immissione
ACQN - Nome	Accademia Carrara
ACQD - Data acquisizione	1958
CDG - CONDIZIONE GIURIDICA	
CDGG - Indicazione generica	proprietà Ente pubblico territoriale
CDGS - Indicazione specifica	Comune di Bergamo
DO - FONTI E DOCUMENTI DI RIFERIMENTO	
FTA - DOCUMENTAZIONE FOTOGRAFICA	
FTAX - Genere	documentazione allegata
FTAP - Tipo	fotografia colore
FTAN - Codice identificativo	R03 OA-C0050-00030_01
FNT - FONTI E DOCUMENTI	
FNTP - Tipo	NR
FNTT - Denominazione	Scheda CADI
FNTD - Data	1989
FNTN - Nome archivio	NR
FNTS - Posizione	NR
FNTI - Codice identificativo	NR
FNT - FONTI E DOCUMENTI	
FNTP - Tipo	NR
FNTT - Denominazione	Restauri e cornici
FNTD - Data	NR
FNTF - Foglio/Carta	p. 8, n. 7
FNTN - Nome archivio	Archivio Accademia Carrara
FNTS - Posizione	NR
FNTI - Codice identificativo	NR

FNT - FONTI E DOCUMENTI

FNTP - Tipo	NR
FNTT - Denominazione	Scheda di riparto inventariale
FNTD - Data	NR
FNTN - Nome archivio	NR
FNTS - Posizione	NR
FNTI - Codice identificativo	NR

FNT - FONTI E DOCUMENTI

FNTP - Tipo	NR
FNTA - Autore	Borsetti B.
FNTD - Data	1796
FNTF - Foglio/Carta	f. 12
FNTN - Nome archivio	NR
FNTS - Posizione	NR
FNTI - Codice identificativo	NR

FNT - FONTI E DOCUMENTI

FNTP - Tipo	NR
FNTA - Autore	Marenzi Gir.
FNTD - Data	1824
FNTN - Nome archivio	NR
FNTS - Posizione	NR
FNTI - Codice identificativo	NR

FNT - FONTI E DOCUMENTI

FNTP - Tipo	NR
FNTA - Autore	Fumagalli G.
FNTD - Data	1863
FNTF - Foglio/Carta	p. III
FNTN - Nome archivio	NR
FNTS - Posizione	NR
FNTI - Codice identificativo	NR

FNT - FONTI E DOCUMENTI

FNTP - Tipo	NR
FNTA - Autore	Bottari G.
FNTD - Data	1764
FNTN - Nome archivio	NR
FNTS - Posizione	NR
FNTI - Codice identificativo	NR

FNT - FONTI E DOCUMENTI

FNTP - Tipo	atto notarile
FNTA - Autore	Carrara G.
FNTT - Denominazione	Testamento di Giacomo Carrara
FNTD - Data	1795

FNTN - Nome archivio	NR
FNTS - Posizione	NR
FNTI - Codice identificativo	NR
BIB - BIBLIOGRAFIA	
BIBX - Genere	bibliografia specifica
BIBA - Autore	[Lochis C./ Baglioni F.]
BIBD - Anno di edizione	1881
BIBH - Sigla per citazione	NR
BIBN - V., pp., nn.	p. 28
BIB - BIBLIOGRAFIA	
BIBX - Genere	bibliografia specifica
BIBA - Autore	Pinetti A.
BIBD - Anno di edizione	1922
BIBH - Sigla per citazione	NR
BIBN - V., pp., nn.	p. 82
BIB - BIBLIOGRAFIA	
BIBX - Genere	bibliografia specifica
BIBA - Autore	Morassi A.
BIBD - Anno di edizione	1934
BIBH - Sigla per citazione	NR
BIBN - V., pp., nn.	p. 20, 35
BIB - BIBLIOGRAFIA	
BIBX - Genere	bibliografia specifica
BIBA - Autore	Ottino della Chiesa A.
BIBD - Anno di edizione	1964
BIBH - Sigla per citazione	NR
BIBN - V., pp., nn.	p. 74
BIB - BIBLIOGRAFIA	
BIBX - Genere	bibliografia specifica
BIBA - Autore	Russoli F.
BIBD - Anno di edizione	1967
BIBH - Sigla per citazione	NR
BIBN - V., pp., nn.	p. 33
BIB - BIBLIOGRAFIA	
BIBX - Genere	bibliografia specifica
BIBA - Autore	Russoli F.
BIBD - Anno di edizione	1976
BIBH - Sigla per citazione	NR
BIBN - V., pp., nn.	p. 33
BIB - BIBLIOGRAFIA	
BIBX - Genere	bibliografia specifica
BIBA - Autore	Rossi F.

BIBD - Anno di edizione	1979
BIBH - Sigla per citazione	NR
BIBN - V., pp., nn.	p. 85
BIB - BIBLIOGRAFIA	
BIBX - Genere	bibliografia specifica
BIBA - Autore	Rossi F.
BIBD - Anno di edizione	1981
BIBH - Sigla per citazione	NR
BIBN - V., pp., nn.	p. 16
BIB - BIBLIOGRAFIA	
BIBX - Genere	bibliografia specifica
BIBA - Autore	NR
BIBD - Anno di edizione	1987
BIBH - Sigla per citazione	NR
BIBN - V., pp., nn.	p. 67
BIB - BIBLIOGRAFIA	
BIBX - Genere	bibliografia specifica
BIBA - Autore	Rossi F.
BIBD - Anno di edizione	1988
BIBH - Sigla per citazione	NR
BIBN - V., pp., nn.	p. 138
BIB - BIBLIOGRAFIA	
BIBX - Genere	bibliografia specifica
BIBA - Autore	Rossi F.
BIBD - Anno di edizione	1991
BIBH - Sigla per citazione	NR
BIBN - V., pp., nn.	p. 21
MST - MOSTRE	
MSTT - Titolo	Exhibition of Italian Art 1200-1900 (Balniel, Clark Keneth, Modigliani Ettore)
MSTL - Luogo	London, Royal Academy, , 1930
MSTD - Data	NR
MST - MOSTRE	
MSTT - Titolo	La pittura bresciana del Rinascimento (Lechi Fausto, Panazza Gaetano)
MSTL - Luogo	Brescia, Pinacoteca Civica Tosio Martinengo, , 193
MSTD - Data	NR
MST - MOSTRE	
MSTT - Titolo	Kunstschätze der Lombardei (Baroni Costantino, Dell'Acqua Gian Alberto)
MSTL - Luogo	Zurich, Kunsthaus, , 1948
MSTD - Data	NR
AD - ACCESSO AI DATI	
ADS - SPECIFICHE DI ACCESSO AI DATI	

ADSP - Profilo di accesso	1
ADSM - Motivazione	scheda contenente dati liberamente accessibili
CM - COMPILAZIONE	
CMP - COMPILAZIONE	
CMPD - Data	1996
CMPN - Nome	Oprandi, Cristina
FUR - Funzionario responsabile	Rossi, Francesco
FUR - Funzionario responsabile	Valagussa, Giovanni
AGG - AGGIORNAMENTO - REVISIONE	
AGGD - Data	1999
AGGN - Nome	Panzeri, Matteo
AGGE - Ente	Accademia Carrara
AGGF - Funzionario responsabile	Valagussa, Giovanni
AGG - AGGIORNAMENTO - REVISIONE	
AGGD - Data	1999
AGGN - Nome	Trichies, Silvia
AGGE - Ente	Accademia Carrara
AGGF - Funzionario responsabile	Valagussa, Giovanni
AGG - AGGIORNAMENTO - REVISIONE	
AGGD - Data	2006
AGGN - Nome	Civai, Alessandra
AGGE - Ente	Accademia Carrara
AGGF - Funzionario responsabile	Valagussa, Giovanni
AGG - AGGIORNAMENTO - REVISIONE	
AGGD - Data	2006
AGGN - Nome	Muzzin, Silvia
AGGE - Ente	Accademia Carrara
AGGF - Funzionario responsabile	Valagussa, Giovanni
AN - ANNOTAZIONI	
OSS - Osservazioni	BIB: RICCI Corrado, 1912, p. 63; RICCI Corrado, 1930, p. 104; [WITTGENS Fernanda], 1955, p. 10; ROSSI Francesco, 1984, p. 21.