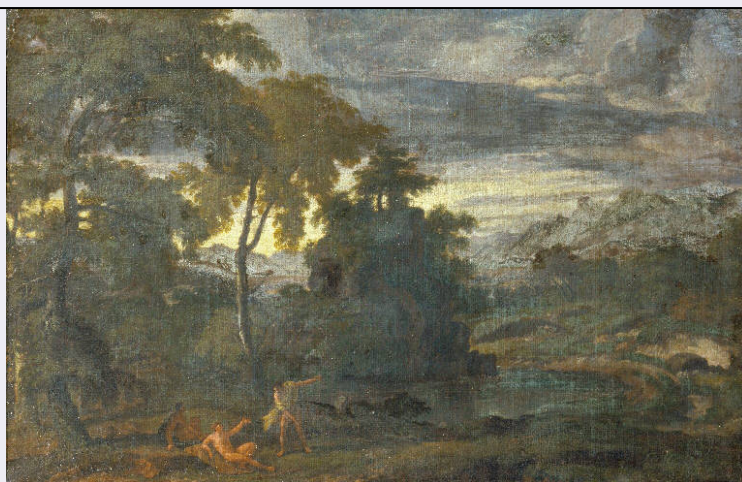


# SCHEDA



## CD - CODICI

TSK - Tipo Scheda OA

LIR - Livello ricerca P

### NCT - CODICE UNIVOCO

NCTR - Codice regione 03

NCTN - Numero catalogo generale 00643400

ESC - Ente schedatore R03

ECP - Ente competente S27

## OG - OGGETTO

### OGT - OGGETTO

OGTD - Definizione dipinto

### SGT - SOGGETTO

SGTI - Identificazione Paesaggio con ruscello e figure

## LC - LOCALIZZAZIONE GEOGRAFICO-AMMINISTRATIVA

### PVC - LOCALIZZAZIONE GEOGRAFICO-AMMINISTRATIVA ATTUALE

PVCS - Stato Italia

PVCR - Regione Lombardia

PVCP - Provincia BG

PVCC - Comune Bergamo

### LDC - COLLOCAZIONE SPECIFICA

LDCT - Tipologia museo

LDCN - Denominazione Accademia Carrara

LDCU - Denominazione spazio viabilistico Piazza Giacomo Carrara, 82

LDCM - Denominazione raccolta Accademia Carrara - Museo

LDCS - Specifiche Sala 21(BHA), appeso in vetrina

## UB - UBICAZIONE E DATI PATRIMONIALI

### INV - INVENTARIO DI MUSEO O SOPRINTENDENZA

INVN - Numero 58AC00249

<b>INVD - Data</b>	1958
<b>INV - INVENTARIO DI MUSEO O SOPRINTENDENZA</b>	
<b>INVN - Numero</b>	R0876
<b>INVD - Data</b>	1912
<b>LA - ALTRE LOCALIZZAZIONI GEOGRAFICO-AMMINISTRATIVE</b>	
<b>TCL - Tipo di localizzazione</b>	luogo di provenienza
<b>PRV - LOCALIZZAZIONE GEOGRAFICO-AMMINISTRATIVA</b>	
<b>PRVS - Stato</b>	Italia
<b>PRVR - Regione</b>	Lombardia
<b>PRVP - Provincia</b>	BG
<b>PRVC - Comune</b>	Bergamo
<b>PRC - COLLOCAZIONE SPECIFICA</b>	
<b>PRCT - Tipologia</b>	palazzo
<b>PRCQ - Qualificazione</b>	gentilizio
<b>PRCD - Denominazione</b>	Palazzo Carrara
<b>PRCM - Denominazione raccolta</b>	Collezione privata Carrara Giacomo
<b>PRD - DATA</b>	
<b>PRDU - Data uscita</b>	1796
<b>DT - CRONOLOGIA</b>	
<b>DTZ - CRONOLOGIA GENERICA</b>	
<b>DTZG - Secolo</b>	sec. XVII
<b>DTS - CRONOLOGIA SPECIFICA</b>	
<b>DTSI - Da</b>	1645
<b>DTSF - A</b>	1655
<b>DTM - Motivazione cronologia</b>	bibliografia
<b>AU - DEFINIZIONE CULTURALE</b>	
<b>ATB - AMBITO CULTURALE</b>	
<b>ATBD - Denominazione</b>	ambito romano
<b>ATBM - Motivazione dell'attribuzione</b>	bibliografia
<b>AAT - Altre attribuzioni</b>	Gellé Claude
<b>AAT - Altre attribuzioni</b>	Carracci Annibale, maniera
<b>AAT - Altre attribuzioni</b>	Dughet Gaspard detto Gaspard Poussin
<b>MT - DATI TECNICI</b>	
<b>MTC - Materia e tecnica</b>	olio su tela
<b>MIS - MISURE</b>	
<b>MISU - Unita'</b>	cm
<b>MISA - Altezza</b>	27
<b>MISL - Larghezza</b>	42
<b>CO - CONSERVAZIONE</b>	
<b>STC - STATO DI CONSERVAZIONE</b>	
<b>STCC - Stato di</b>	

<b>conservazione</b>	discreto
<b>STCS - Indicazioni specifiche</b>	Supporto foderato; superficie pittorica molto sudicia, segni di pulitura molto energica e con pesanti ritocchi nel settore destro (specie nel paesaggio); in molti punti il pigmento è consunto e affiora l'abbozzo
<b>RS - RESTAURI</b>	
<b>RST - RESTAURI</b>	
<b>RSTD - Data</b>	1835
<b>RSTN - Nome operatore</b>	Guala Luigi
<b>RST - RESTAURI</b>	
<b>RSTD - Data</b>	1835
<b>RSTN - Nome operatore</b>	Testori Domenico
<b>DA - DATI ANALITICI</b>	
<b>DES - DESCRIZIONE</b>	
<b>DESO - Indicazioni sull'oggetto</b>	NR
<b>DESI - Codifica Iconclass</b>	NR
<b>DESS - Indicazioni sul soggetto</b>	Paesaggio: radura; ruscello. Piante: alberi; cespugli. Figure: uomini.
<b>NSC - Notizie storico-critiche</b>	Già identificato come Paesaggio con Caino e Abele.
<b>TU - CONDIZIONE GIURIDICA E VINCOLI</b>	
<b>ACQ - ACQUISIZIONE</b>	
<b>ACQT - Tipo acquisizione</b>	immissione
<b>ACQN - Nome</b>	Accademia Carrara
<b>ACQD - Data acquisizione</b>	1958
<b>CDG - CONDIZIONE GIURIDICA</b>	
<b>CDGG - Indicazione generica</b>	proprietà Ente pubblico territoriale
<b>CDGS - Indicazione specifica</b>	Comune di Bergamo
<b>DO - FONTI E DOCUMENTI DI RIFERIMENTO</b>	
<b>FTA - DOCUMENTAZIONE FOTOGRAFICA</b>	
<b>FTAX - Genere</b>	documentazione allegata
<b>FTAP - Tipo</b>	fotografia colore
<b>FTAN - Codice identificativo</b>	R03 OA-C0050-00118_01
<b>FNT - FONTI E DOCUMENTI</b>	
<b>FNTP - Tipo</b>	NR
<b>FNTD - Data</b>	NR
<b>FNTF - Foglio/Carta</b>	n. 17
<b>FNTN - Nome archivio</b>	Archivio Accademia Carrara
<b>FNTS - Posizione</b>	IV-3
<b>FNTI - Codice identificativo</b>	NR
<b>FNT - FONTI E DOCUMENTI</b>	
<b>FNTP - Tipo</b>	NR
<b>FNTT - Denominazione</b>	Restauro e cornici

<b>FNTD - Data</b>	NR
<b>FNTF - Foglio/Carta</b>	p. 11
<b>FNTN - Nome archivio</b>	Archivio Accademia Carrara
<b>FNTS - Posizione</b>	NR
<b>FNTI - Codice identificativo</b>	NR
<b>FNT - FONTI E DOCUMENTI</b>	
<b>FNTP - Tipo</b>	atto notarile
<b>FNTA - Autore</b>	Carrara G.
<b>FNTT - Denominazione</b>	Testamento di Giacomo Carrara
<b>FNTD - Data</b>	1795
<b>FNTN - Nome archivio</b>	NR
<b>FNTS - Posizione</b>	NR
<b>FNTI - Codice identificativo</b>	NR
<b>FNT - FONTI E DOCUMENTI</b>	
<b>FNTP - Tipo</b>	NR
<b>FNTA - Autore</b>	Borsetti B.
<b>FNTD - Data</b>	1796
<b>FNTF - Foglio/Carta</b>	f. 32
<b>FNTN - Nome archivio</b>	NR
<b>FNTS - Posizione</b>	NR
<b>FNTI - Codice identificativo</b>	NR
<b>BIB - BIBLIOGRAFIA</b>	
<b>BIBX - Genere</b>	bibliografia specifica
<b>BIBA - Autore</b>	[Lochis C./ Baglioni F.]
<b>BIBD - Anno di edizione</b>	1881
<b>BIBH - Sigla per citazione</b>	NR
<b>BIBN - V., pp., nn.</b>	p. 10
<b>BIB - BIBLIOGRAFIA</b>	
<b>BIBX - Genere</b>	bibliografia specifica
<b>BIBA - Autore</b>	Elenco quadri
<b>BIBD - Anno di edizione</b>	1912
<b>BIBH - Sigla per citazione</b>	NR
<b>BIBN - V., pp., nn.</b>	p. 8
<b>BIB - BIBLIOGRAFIA</b>	
<b>BIBX - Genere</b>	bibliografia specifica
<b>BIBA - Autore</b>	Ottino della Chiesa A.
<b>BIBD - Anno di edizione</b>	1964
<b>BIBH - Sigla per citazione</b>	NR
<b>BIBN - V., pp., nn.</b>	p. 72
<b>BIB - BIBLIOGRAFIA</b>	
<b>BIBX - Genere</b>	bibliografia specifica
<b>BIBA - Autore</b>	Russoli F.

<b>BIBD - Anno di edizione</b>	1967
<b>BIBH - Sigla per citazione</b>	NR
<b>BIBN - V., pp., nn.</b>	p. 73
<b>BIB - BIBLIOGRAFIA</b>	
<b>BIBX - Genere</b>	bibliografia specifica
<b>BIBA - Autore</b>	Russoli F.
<b>BIBD - Anno di edizione</b>	1976
<b>BIBH - Sigla per citazione</b>	NR
<b>BIBN - V., pp., nn.</b>	p. 73
<b>BIB - BIBLIOGRAFIA</b>	
<b>BIBX - Genere</b>	bibliografia specifica
<b>BIBA - Autore</b>	Rossi F.
<b>BIBD - Anno di edizione</b>	1979
<b>BIBH - Sigla per citazione</b>	NR
<b>BIBN - V., pp., nn.</b>	p. 310
<b>BIB - BIBLIOGRAFIA</b>	
<b>BIBX - Genere</b>	bibliografia specifica
<b>BIBA - Autore</b>	Rossi F.
<b>BIBD - Anno di edizione</b>	1987
<b>BIBH - Sigla per citazione</b>	NR
<b>BIBN - V., pp., nn.</b>	p. 83
<b>BIB - BIBLIOGRAFIA</b>	
<b>BIBX - Genere</b>	bibliografia specifica
<b>BIBA - Autore</b>	Rossi F.
<b>BIBD - Anno di edizione</b>	1989
<b>BIBH - Sigla per citazione</b>	NR
<b>BIBN - V., pp., nn.</b>	p. 198
<b>BIB - BIBLIOGRAFIA</b>	
<b>BIBX - Genere</b>	bibliografia specifica
<b>BIBA - Autore</b>	Pinetti A.
<b>BIBD - Anno di edizione</b>	1922
<b>BIBH - Sigla per citazione</b>	NR
<b>BIBN - V., pp., nn.</b>	p. 108
<b>MST - MOSTRE</b>	
<b>MSTT - Titolo</b>	Tra documenti ed immagini: Bergamo nel '700
<b>MSTL - Luogo</b>	Bergamo, Teatro Sociale, , 1996
<b>MSTD - Data</b>	NR
<b>AD - ACCESSO AI DATI</b>	
<b>ADS - SPECIFICHE DI ACCESSO AI DATI</b>	
<b>ADSP - Profilo di accesso</b>	1
<b>ADSM - Motivazione</b>	scheda contenente dati liberamente accessibili
<b>CM - COMPILAZIONE</b>	

**CMP - COMPILAZIONE****CMPD - Data** 1997**CMPN - Nome** Colombo, Silvia**FUR - Funzionario responsabile** Rossi, Francesco**FUR - Funzionario responsabile** Valagussa, Giovanni**AGG - AGGIORNAMENTO - REVISIONE****AGGD - Data** 1997**AGGN - Nome** Trichies, Silvia**AGGE - Ente** Accademia Carrara**AGGF - Funzionario responsabile** Valagussa, Giovanni**AGG - AGGIORNAMENTO - REVISIONE****AGGD - Data** 1997**AGGN - Nome** Trichies, Silvia**AGGE - Ente** Accademia Carrara**AGGF - Funzionario responsabile** Valagussa, Giovanni**AGG - AGGIORNAMENTO - REVISIONE****AGGD - Data** 2006**AGGN - Nome** Civai, Alessandra**AGGE - Ente** Accademia Carrara**AGGF - Funzionario responsabile** Valagussa, Giovanni**AGG - AGGIORNAMENTO - REVISIONE****AGGD - Data** 2006**AGGN - Nome** Muzzin, Silvia**AGGE - Ente** Accademia Carrara**AGGF - Funzionario responsabile** Valagussa, Giovanni**AN - ANNOTAZIONI****OSS - Osservazioni**

<CONV302> ALS=1996, Perito ignoto, Lire, 20000000, assicurazione, 1996, Prestiti||<CONV302> BIBR(1)=Repertori||<CONV302> BIBR(2)=Repertori||<CONV302> BIBR(3)=Repertori||<CONV302> BIBR(4)=Repertori||<CONV302> BIBR(5)=Repertori||<CONV302> BIBR(6)=Repertori||<CONV302> BIBR(7)=Repertori||<CONV302> BIBR(8)=Repertori