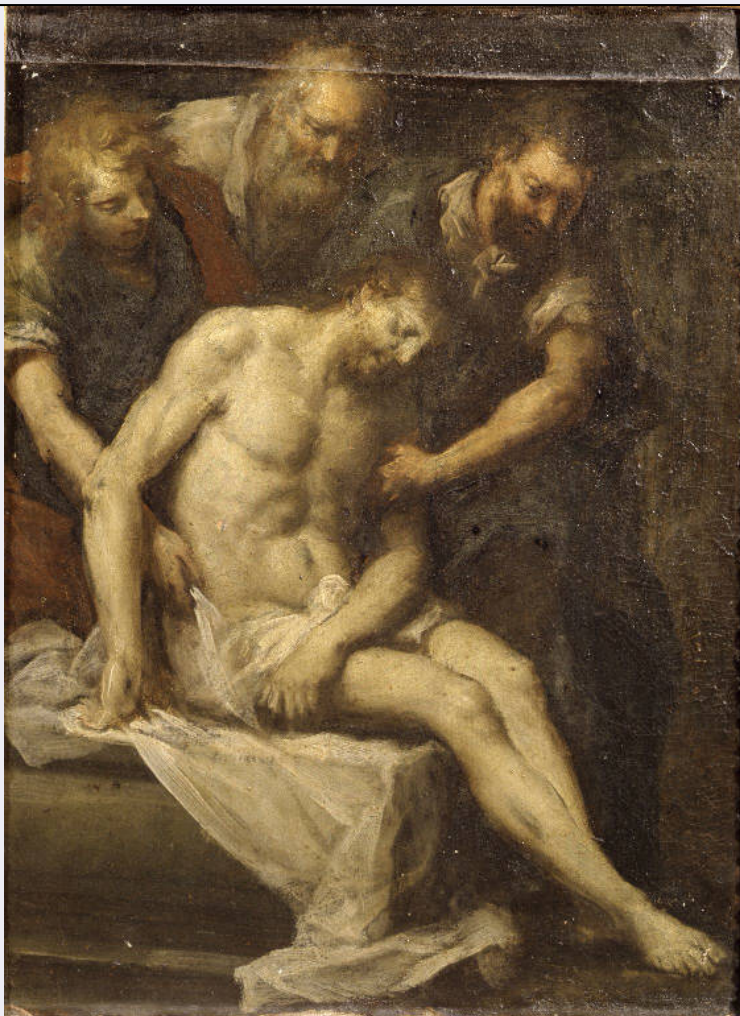


# SCHEDA



## CD - CODICI

TSK - Tipo Scheda OA

LIR - Livello ricerca P

### NCT - CODICE UNIVOCO

NCTR - Codice regione 03

NCTN - Numero catalogo generale 00643477

ESC - Ente schedatore R03

ECP - Ente competente S27

## OG - OGGETTO

### OGT - OGGETTO

OGTD - Definizione dipinto

### SGT - SOGGETTO

SGTI - Identificazione Deposizione di Cristo nel sepolcro

## LC - LOCALIZZAZIONE GEOGRAFICO-AMMINISTRATIVA

### PVC - LOCALIZZAZIONE GEOGRAFICO-AMMINISTRATIVA ATTUALE

PVCS - Stato Italia

PVCR - Regione Lombardia

PVCP - Provincia BG

<b>PVCC - Comune</b>	Bergamo
<b>LDC - COLLOCAZIONE SPECIFICA</b>	
<b>LDCT - Tipologia</b>	museo
<b>LDCN - Denominazione</b>	Accademia Carrara
<b>LDCU - Denominazione spazio viabilistico</b>	Piazza Giacomo Carrara, 82
<b>LDCM - Denominazione raccolta</b>	Accademia Carrara - Museo
<b>LDCS - Specifiche</b>	Sala 21(BHA)

**UB - UBICAZIONE E DATI PATRIMONIALI**

<b>INV - INVENTARIO DI MUSEO O SOPRINTENDENZA</b>	
<b>INVN - Numero</b>	58AC00233
<b>INVD - Data</b>	1958
<b>INV - INVENTARIO DI MUSEO O SOPRINTENDENZA</b>	
<b>INVN - Numero</b>	R0952
<b>INVD - Data</b>	1912

**LA - ALTRE LOCALIZZAZIONI GEOGRAFICO-AMMINISTRATIVE**

<b>TCL - Tipo di localizzazione</b>	luogo di provenienza
<b>PRV - LOCALIZZAZIONE GEOGRAFICO-AMMINISTRATIVA</b>	
<b>PRVS - Stato</b>	Italia
<b>PRVR - Regione</b>	Lombardia
<b>PRVP - Provincia</b>	MI
<b>PRVC - Comune</b>	Milano

<b>PRC - COLLOCAZIONE SPECIFICA</b>	
<b>PRCM - Denominazione raccolta</b>	Collezione privata
<b>PRD - DATA</b>	
<b>PRDI - Data ingresso</b>	1750
<b>PRDU - Data uscita</b>	1759

**LA - ALTRE LOCALIZZAZIONI GEOGRAFICO-AMMINISTRATIVE**

<b>TCL - Tipo di localizzazione</b>	luogo di provenienza
<b>PRV - LOCALIZZAZIONE GEOGRAFICO-AMMINISTRATIVA</b>	
<b>PRVS - Stato</b>	Italia
<b>PRVR - Regione</b>	Lombardia
<b>PRVP - Provincia</b>	BG
<b>PRVC - Comune</b>	Bergamo
<b>PRC - COLLOCAZIONE SPECIFICA</b>	
<b>PRCT - Tipologia</b>	palazzo
<b>PRCQ - Qualificazione</b>	gentilizio
<b>PRCD - Denominazione</b>	Palazzo Carrara
<b>PRCM - Denominazione raccolta</b>	Collezione privata Carrara Giacomo
<b>PRD - DATA</b>	

<b>PRDI - Data ingresso</b>	1759
<b>PRDU - Data uscita</b>	1796
<b>DT - CRONOLOGIA</b>	
<b>DTZ - CRONOLOGIA GENERICA</b>	
<b>DTZG - Secolo</b>	sec. XVIII
<b>DTS - CRONOLOGIA SPECIFICA</b>	
<b>DTSI - Da</b>	1720
<b>DTSF - A</b>	1730
<b>DTM - Motivazione cronologia</b>	bibliografia
<b>AU - DEFINIZIONE CULTURALE</b>	
<b>AUT - AUTORE</b>	
<b>AUTM - Motivazione dell'attribuzione</b>	bibliografia
<b>AUTN - Nome scelto</b>	Cifrondi Antonio
<b>AUTA - Dati anagrafici</b>	1656/ 1730
<b>AUTH - Sigla per citazione</b>	10000027
<b>AAT - Altre attribuzioni</b>	Procaccini Giulio Cesare
<b>AAT - Altre attribuzioni</b>	ambito milanese
<b>AAT - Altre attribuzioni</b>	Ghislandi Vittore detto Fra' Galgario
<b>MT - DATI TECNICI</b>	
<b>MTC - Materia e tecnica</b>	olio su tela
<b>MIS - MISURE</b>	
<b>MISU - Unita'</b>	cm
<b>MISA - Altezza</b>	29
<b>MISL - Larghezza</b>	22
<b>CO - CONSERVAZIONE</b>	
<b>STC - STATO DI CONSERVAZIONE</b>	
<b>STCC - Stato di conservazione</b>	discreto
<b>STCS - Indicazioni specifiche</b>	Grossa piega fortemente rilevata con taglio del colore in alto a tutta larghezza; craquelure fitta e irregolare nel settore centrale destro, con ritocchi antichi; un poco sudicio e scurito
<b>RS - RESTAURI</b>	
<b>RST - RESTAURI</b>	
<b>RSTD - Data</b>	1835
<b>RSTN - Nome operatore</b>	Dolcini Gaetano
<b>DA - DATI ANALITICI</b>	
<b>DES - DESCRIZIONE</b>	
<b>DESO - Indicazioni sull'oggetto</b>	NR
<b>DESI - Codifica Iconclass</b>	NR
<b>DESS - Indicazioni sul soggetto</b>	Personaggi: Gesù Cristo morto; San Giovanni Evangelista; Nicodemo; Giuseppe d'Arimatea. Oggetti: sudario.
<b>TU - CONDIZIONE GIURIDICA E VINCOLI</b>	

**ACQ - ACQUISIZIONE****ACQT - Tipo acquisizione** immissione**ACQN - Nome** Accademia Carrara**ACQD - Data acquisizione** 1958**CDG - CONDIZIONE GIURIDICA****CDGG - Indicazione generica** proprietà Ente pubblico territoriale**CDGS - Indicazione specifica** Comune di Bergamo**DO - FONTI E DOCUMENTI DI RIFERIMENTO****FTA - DOCUMENTAZIONE FOTOGRAFICA****FTAX - Genere** documentazione allegata**FTAP - Tipo** fotografia colore**FTAN - Codice identificativo** R03 OA-C0050-00207\_01**FNT - FONTI E DOCUMENTI****FNTP - Tipo** NR**FNTT - Denominazione** Restauri e cornici**FNTD - Data** NR**FNTF - Foglio/Carta** p. 16, n. 5**FNTN - Nome archivio** Archivio Accademia Carrara**FNTS - Posizione** IV-3**FNTI - Codice identificativo** NR**FNT - FONTI E DOCUMENTI****FNTP - Tipo** NR**FNTA - Autore** Bortoloni M.**FNTD - Data** 1750**FNTN - Nome archivio** NR**FNTS - Posizione** NR**FNTI - Codice identificativo** NR**FNT - FONTI E DOCUMENTI****FNTP - Tipo** NR**FNTA - Autore** Carrara G.**FNTD - Data** 1759**FNTN - Nome archivio** NR**FNTS - Posizione** NR**FNTI - Codice identificativo** NR**FNT - FONTI E DOCUMENTI****FNTP - Tipo** atto notarile**FNTA - Autore** Carrara G.**FNTT - Denominazione** Testamento di Giacomo Carrara**FNTD - Data** 1795**FNTN - Nome archivio** NR**FNTS - Posizione** NR

<b>FNTI - Codice identificativo</b>	NR
<b>FNT - FONTI E DOCUMENTI</b>	
<b>FNTP - Tipo</b>	NR
<b>FNTA - Autore</b>	Borsetti B.
<b>FNTD - Data</b>	1796
<b>FNTF - Foglio/Carta</b>	f. 64
<b>FNTN - Nome archivio</b>	NR
<b>FNTS - Posizione</b>	NR
<b>FNTI - Codice identificativo</b>	NR
<b>FNT - FONTI E DOCUMENTI</b>	
<b>FNTP - Tipo</b>	NR
<b>FNTA - Autore</b>	Fumagalli G.
<b>FNTD - Data</b>	1863
<b>FNTF - Foglio/Carta</b>	p. III
<b>FNTN - Nome archivio</b>	NR
<b>FNTS - Posizione</b>	NR
<b>FNTI - Codice identificativo</b>	NR
<b>BIB - BIBLIOGRAFIA</b>	
<b>BIBX - Genere</b>	bibliografia specifica
<b>BIBA - Autore</b>	[Lochis C./ Baglioni F.]
<b>BIBD - Anno di edizione</b>	1881
<b>BIBH - Sigla per citazione</b>	NR
<b>BIBN - V., pp., nn.</b>	p. 45
<b>BIB - BIBLIOGRAFIA</b>	
<b>BIBX - Genere</b>	bibliografia specifica
<b>BIBA - Autore</b>	Ottino della Chiesa A.
<b>BIBD - Anno di edizione</b>	1964
<b>BIBH - Sigla per citazione</b>	NR
<b>BIBN - V., pp., nn.</b>	p. 79
<b>BIB - BIBLIOGRAFIA</b>	
<b>BIBX - Genere</b>	bibliografia specifica
<b>BIBA - Autore</b>	Russoli F.
<b>BIBD - Anno di edizione</b>	1967
<b>BIBH - Sigla per citazione</b>	NR
<b>BIBN - V., pp., nn.</b>	p. 73
<b>BIB - BIBLIOGRAFIA</b>	
<b>BIBX - Genere</b>	bibliografia specifica
<b>BIBA - Autore</b>	Russoli F.
<b>BIBD - Anno di edizione</b>	1976
<b>BIBH - Sigla per citazione</b>	NR
<b>BIBN - V., pp., nn.</b>	p. 73
<b>BIB - BIBLIOGRAFIA</b>	

<b>BIBX - Genere</b>	bibliografia specifica
<b>BIBA - Autore</b>	Rossi F.
<b>BIBD - Anno di edizione</b>	1979
<b>BIBH - Sigla per citazione</b>	NR
<b>BIBN - V., pp., nn.</b>	pp. 76, 262
<b>BIB - BIBLIOGRAFIA</b>	
<b>BIBX - Genere</b>	bibliografia specifica
<b>BIBA - Autore</b>	Rossi F.
<b>BIBD - Anno di edizione</b>	1989
<b>BIBH - Sigla per citazione</b>	NR
<b>BIBN - V., pp., nn.</b>	p. 65
<b>BIB - BIBLIOGRAFIA</b>	
<b>BIBX - Genere</b>	bibliografia specifica
<b>BIBA - Autore</b>	Pinetti A.
<b>BIBD - Anno di edizione</b>	1922
<b>BIBH - Sigla per citazione</b>	NR
<b>BIBN - V., pp., nn.</b>	p. 36, 133
<b>AD - ACCESSO AI DATI</b>	
<b>ADS - SPECIFICHE DI ACCESSO AI DATI</b>	
<b>ADSP - Profilo di accesso</b>	1
<b>ADSM - Motivazione</b>	scheda contenente dati liberamente accessibili
<b>CM - COMPILAZIONE</b>	
<b>CMP - COMPILAZIONE</b>	
<b>CMPD - Data</b>	1998
<b>CMPN - Nome</b>	Colombo, Silvia
<b>FUR - Funzionario responsabile</b>	Rossi, Francesco
<b>FUR - Funzionario responsabile</b>	Valagussa, Giovanni
<b>AGG - AGGIORNAMENTO - REVISIONE</b>	
<b>AGGD - Data</b>	1999
<b>AGGN - Nome</b>	Trichies, Silvia
<b>AGGE - Ente</b>	Accademia Carrara
<b>AGGF - Funzionario responsabile</b>	Valagussa, Giovanni
<b>AGG - AGGIORNAMENTO - REVISIONE</b>	
<b>AGGD - Data</b>	2006
<b>AGGN - Nome</b>	Civai, Alessandra
<b>AGGE - Ente</b>	Accademia Carrara
<b>AGGF - Funzionario responsabile</b>	Valagussa, Giovanni
<b>AGG - AGGIORNAMENTO - REVISIONE</b>	
<b>AGGD - Data</b>	2006

<b>AGGN - Nome</b>	Muzzin, Silvia
<b>AGGE - Ente</b>	Accademia Carrara
<b>AGGF - Funzionario responsabile</b>	Valagussa, Giovanni
<b>AN - ANNOTAZIONI</b>	
<b>OSS - Osservazioni</b>	Autore: Cifrondi A. (?). BIB: BOTTARI Giovanni, 1864, IV, p. 87; CAVERSAZZI Ciro, 1909, p. 162; ANGELINI Luigi, 1909, p. 153; BERNARDI Valentino, 19010, p. 32.  <CONV302> STU(1)=Disegno preparatorio, Deposizione di Cristo nel sepolcro, Bergamo, Accademia Carrara, acquerello monocromo  <CONV302> BIBR(1)=Repertori  <CONV302> BIBR(2)=Repertori  <CONV302> BIBR(3)=Repertori  <CONV302> BIBR(4)=Repertori  <CONV302> BIBR(5)=Repertori  <CONV302> BIBR(6)=Repertori