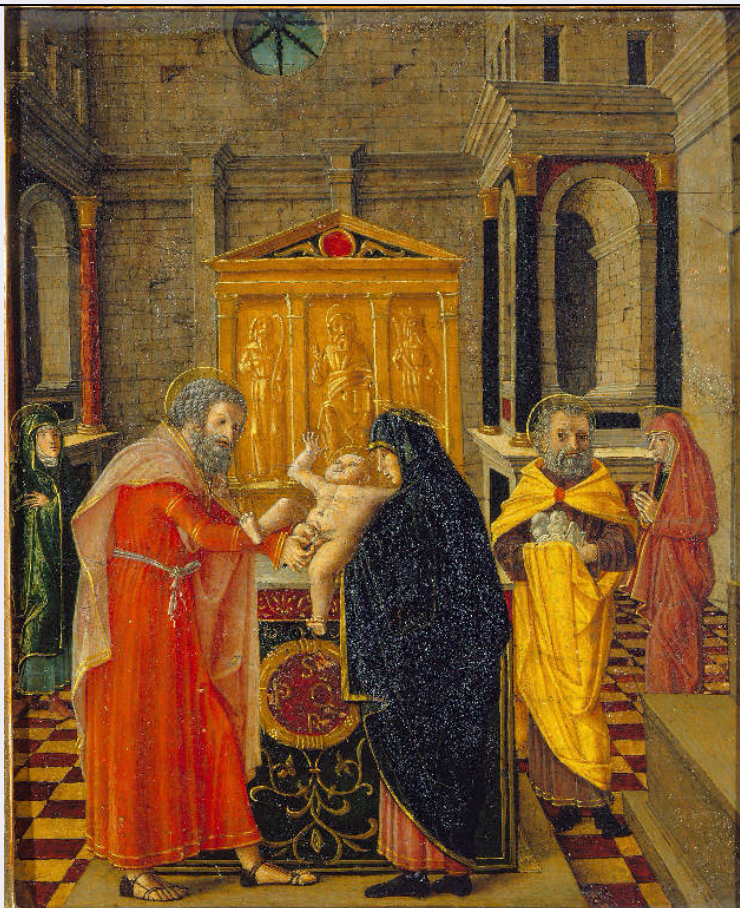


SCHEDA



CD - CODICI

TSK - Tipo Scheda OA

LIR - Livello ricerca P

NCT - CODICE UNIVOCO

NCTR - Codice regione 03

NCTN - Numero catalogo generale 00643551

ESC - Ente schedatore R03

ECP - Ente competente S27

OG - OGGETTO

OGT - OGGETTO

OGTD - Definizione dipinto

SGT - SOGGETTO

SGTI - Identificazione Circoncisione di Gesù

LC - LOCALIZZAZIONE GEOGRAFICO-AMMINISTRATIVA

PVC - LOCALIZZAZIONE GEOGRAFICO-AMMINISTRATIVA ATTUALE

PVCS - Stato Italia

PVCR - Regione Lombardia

PVCP - Provincia BG

PVCC - Comune Bergamo

LDC - COLLOCAZIONE SPECIFICA

LDCT - Tipologia museo

| | |
|---|--------------------------------|
| LDCN - Denominazione | Accademia Carrara |
| LDCU - Denominazione spazio viabilistico | Piazza Giacomo Carrara, 82 |
| LDCM - Denominazione raccolta | Accademia Carrara - Museo |
| LDCS - Specifiche | Sala 4 (CD), appeso in vetrina |

UB - UBICAZIONE E DATI PATRIMONIALI

INV - INVENTARIO DI MUSEO O SOPRINTENDENZA

| | |
|----------------------|-----------|
| INVN - Numero | 58AC00042 |
| INVD - Data | 1958 |

INV - INVENTARIO DI MUSEO O SOPRINTENDENZA

| | |
|----------------------|-------|
| INVN - Numero | R0283 |
| INVD - Data | 1912 |

LA - ALTRE LOCALIZZAZIONI GEOGRAFICO-AMMINISTRATIVE

TCL - Tipo di localizzazione luogo di provenienza

PRV - LOCALIZZAZIONE GEOGRAFICO-AMMINISTRATIVA

| | |
|-------------------------|-----------|
| PRVS - Stato | Italia |
| PRVR - Regione | Lombardia |
| PRVP - Provincia | BG |
| PRVC - Comune | Bergamo |

PRC - COLLOCAZIONE SPECIFICA

| | |
|--------------------------------------|------------------------------------|
| PRCT - Tipologia | palazzo |
| PRCQ - Qualificazione | gentilizio |
| PRCD - Denominazione | Palazzo Carrara |
| PRCM - Denominazione raccolta | Collezione privata Carrara Giacomo |

PRD - DATA

| | |
|---------------------------|------|
| PRDU - Data uscita | 1796 |
|---------------------------|------|

DT - CRONOLOGIA

DTZ - CRONOLOGIA GENERICA

| | |
|----------------------|---------|
| DTZG - Secolo | sec. XV |
|----------------------|---------|

DTS - CRONOLOGIA SPECIFICA

| | |
|------------------|------|
| DTSI - Da | 1480 |
| DTSF - A | 1485 |

DTM - Motivazione cronologia bibliografia

AU - DEFINIZIONE CULTURALE

AUT - AUTORE

| | |
|---|---------------------|
| AUTM - Motivazione dell'attribuzione | bibliografia |
| AUTN - Nome scelto | Butinone Bernardino |
| AUTA - Dati anagrafici | 1450 ca./ 1510 ca. |
| AUTH - Sigla per citazione | 10000164 |
| AAT - Altre attribuzioni | ambito lombardo |

| | |
|--|--|
| AAT - Altre attribuzioni | Foppa Vincenzo, scuola |
| AAT - Altre attribuzioni | Suardi Bartolomeo detto Brmamantino, scuola |
| MT - DATI TECNICI | |
| MTC - Materia e tecnica | tempera su tavola |
| MIS - MISURE | |
| MISU - Unita' | cm |
| MISA - Altezza | 25 |
| MISL - Larghezza | 20 |
| CO - CONSERVAZIONE | |
| STC - STATO DI CONSERVAZIONE | |
| STCC - Stato di conservazione | buono |
| STCS - Indicazioni specifiche | Supporto solido; qualche sollevamento di colore ben saldato |
| RS - RESTAURI | |
| RST - RESTAURI | |
| RSTD - Data | 1838 |
| RSTN - Nome operatore | Deleidi Marco |
| RST - RESTAURI | |
| RSTD - Data | 1840 |
| RSTN - Nome operatore | Testori Domenico |
| RST - RESTAURI | |
| RSTD - Data | 1974 |
| DA - DATI ANALITICI | |
| DES - DESCRIZIONE | |
| DESO - Indicazioni sull'oggetto | NR |
| DESI - Codifica Iconclass | NR |
| DESS - Indicazioni sul soggetto | Personaggi: Simeone; Gesù Bambino; Madonna; San Giuseppe; Sant'Anna; Sant'Elisabetta. Interno: tempio. Elementi architettonici: altare. Oggetti: polittico. Figure: Dio Padre; Elia; Mosè. Animali: tortore. |
| ISR - ISCRIZIONI | |
| ISRS - Tecnica di scrittura | a penna |
| ISRP - Posizione | Al verso |
| ISRI - Trascrizione | del Schiavone |
| ISR - ISCRIZIONI | |
| ISRS - Tecnica di scrittura | a matita |
| ISRP - Posizione | Al verso |
| ISRI - Trascrizione | osia Squarcione |
| | Oggetti collegati: Natività (London, National Gallery), Adorazione dei Magi (New York , Brooklyn Museum, Helen Babbot Sanders Bequest), Strage degli Innocenti (Detroit, Institute of Arts), Fuga in Egitto (Chicago, The Art Institute), Disputa di Cristo fra i dottori nel tempio (Edimburgo, National Gallery of Scotland), Batte, Suida - |

NSC - Notizie storico-critiche

Manning Collection), Giuda restituisce i trenta denari (?) (Vaduz, Collezione Liechtenstein), Deposizione dalla croce (Chicago, The Art Institute), Compianto sul corpo di Cristo (Milano già, Collezione Aldo Crespi), Incredulità di San Tommaso (Pavia, Pinacoteca Malaspina), Giudizio universale (New York già, Knoedler), Crocefissione (Milano, Compagnia di Belle Arti). La ricostruzione proposta spetta a Bacchi Andrea (1994); secondo Rossi Francesco (1994) appartengono al complesso soltanto: Adorazione dei pastori, Adorazione dei Magi, Fuga in Egitto, Strage degli Innocenti, Disputa con i dottori; Battesimo di Cristo; Nozze di Cana, mentre le restanti scene farebbero parte di un diverso complesso più tardo.

TU - CONDIZIONE GIURIDICA E VINCOLI**ACQ - ACQUISIZIONE**

| | |
|---------------------------------|-------------------|
| ACQT - Tipo acquisizione | immissione |
| ACQN - Nome | Accademia Carrara |
| ACQD - Data acquisizione | 1958 |

CDG - CONDIZIONE GIURIDICA

| | |
|-------------------------------------|--------------------------------------|
| CDGG - Indicazione generica | proprietà Ente pubblico territoriale |
| CDGS - Indicazione specifica | Comune di Bergamo |

DO - FONTI E DOCUMENTI DI RIFERIMENTO**FTA - DOCUMENTAZIONE FOTOGRAFICA**

| | |
|-------------------------------------|-------------------------|
| FTAX - Genere | documentazione allegata |
| FTAP - Tipo | fotografia colore |
| FTAN - Codice identificativo | R03 OA-C0050-00296_01 |

FNT - FONTI E DOCUMENTI

| | |
|-------------------------------------|----------------------------|
| FNTP - Tipo | NR |
| FNTT - Denominazione | Restauri e cornici |
| FNTD - Data | NR |
| FNTF - Foglio/Carta | p. 8, n. 6 |
| FNTN - Nome archivio | Archivio Accademia Carrara |
| FNTS - Posizione | IV-3 |
| FNTI - Codice identificativo | NR |

FNT - FONTI E DOCUMENTI

| | |
|-------------------------------------|----------------------------|
| FNTP - Tipo | NR |
| FNTT - Denominazione | Restauri e cornici |
| FNTD - Data | NR |
| FNTF - Foglio/Carta | p. 15, n. 1 |
| FNTN - Nome archivio | Archivio Accademia Carrara |
| FNTS - Posizione | IV-3 |
| FNTI - Codice identificativo | NR |

FNT - FONTI E DOCUMENTI

| | |
|-----------------------------|-------------------------------|
| FNTP - Tipo | atto notarile |
| FNTA - Autore | Carrara G. |
| FNTT - Denominazione | Testamento di Giacomo Carrara |

| | |
|-------------------------------------|----------------------------|
| FNTD - Data | 1795 |
| FNTN - Nome archivio | NR |
| FNTS - Posizione | NR |
| FNTI - Codice identificativo | NR |
| FNT - FONTI E DOCUMENTI | |
| FNTP - Tipo | NR |
| FNTA - Autore | Borsetti B. |
| FNTD - Data | 1796 |
| FNTF - Foglio/Carta | f. 90 |
| FNTN - Nome archivio | NR |
| FNTS - Posizione | NR |
| FNTI - Codice identificativo | NR |
| FNT - FONTI E DOCUMENTI | |
| FNTP - Tipo | NR |
| FNTT - Denominazione | Contratto di Assicurazione |
| FNTD - Data | 1861 |
| FNTF - Foglio/Carta | n. 294 |
| FNTN - Nome archivio | NR |
| FNTS - Posizione | NR |
| FNTI - Codice identificativo | NR |
| FNT - FONTI E DOCUMENTI | |
| FNTP - Tipo | NR |
| FNTA - Autore | Fumagalli G. |
| FNTD - Data | 1863 |
| FNTF - Foglio/Carta | p. V |
| FNTN - Nome archivio | NR |
| FNTS - Posizione | NR |
| FNTI - Codice identificativo | NR |
| FNT - FONTI E DOCUMENTI | |
| FNTP - Tipo | NR |
| FNTT - Denominazione | Schede inventariali |
| FNTD - Data | 1992 |
| FNTF - Foglio/Carta | n. P0296 |
| FNTN - Nome archivio | NR |
| FNTS - Posizione | NR |
| FNTI - Codice identificativo | NR |
| BIB - BIBLIOGRAFIA | |
| BIBX - Genere | bibliografia specifica |
| BIBA - Autore | [Lochis C./ Baglioni F.] |
| BIBD - Anno di edizione | 1881 |
| BIBH - Sigla per citazione | NR |
| BIBN - V., pp., nn. | p. 29 |

BIB - BIBLIOGRAFIA

| | |
|-----------------------------------|------------------------|
| BIBX - Genere | bibliografia specifica |
| BIBA - Autore | Elenco quadri |
| BIBD - Anno di edizione | 1912 |
| BIBH - Sigla per citazione | NR |
| BIBN - V., pp., nn. | n. 283 |

BIB - BIBLIOGRAFIA

| | |
|-----------------------------------|------------------------|
| BIBX - Genere | bibliografia specifica |
| BIBA - Autore | Morassi A. |
| BIBD - Anno di edizione | 1934 |
| BIBH - Sigla per citazione | NR |
| BIBN - V., pp., nn. | p. 13 |

BIB - BIBLIOGRAFIA

| | |
|-----------------------------------|------------------------|
| BIBX - Genere | bibliografia specifica |
| BIBA - Autore | Immissione Comune |
| BIBD - Anno di edizione | 1958 |
| BIBH - Sigla per citazione | NR |
| BIBN - V., pp., nn. | p. 5 |

BIB - BIBLIOGRAFIA

| | |
|-----------------------------------|------------------------|
| BIBX - Genere | bibliografia specifica |
| BIBA - Autore | Ottino della Chiesa A. |
| BIBD - Anno di edizione | 1964 |
| BIBH - Sigla per citazione | NR |
| BIBN - V., pp., nn. | p. 71 |

BIB - BIBLIOGRAFIA

| | |
|-----------------------------------|------------------------|
| BIBX - Genere | bibliografia specifica |
| BIBA - Autore | Russoli F. |
| BIBD - Anno di edizione | 1967 |
| BIBH - Sigla per citazione | NR |
| BIBN - V., pp., nn. | p. 33 |

BIB - BIBLIOGRAFIA

| | |
|-----------------------------------|------------------------|
| BIBX - Genere | bibliografia specifica |
| BIBA - Autore | Russoli F. |
| BIBD - Anno di edizione | 1976 |
| BIBH - Sigla per citazione | NR |
| BIBN - V., pp., nn. | p. 33 |

BIB - BIBLIOGRAFIA

| | |
|-----------------------------------|------------------------|
| BIBX - Genere | bibliografia specifica |
| BIBA - Autore | Rossi F. |
| BIBD - Anno di edizione | 1979 |
| BIBH - Sigla per citazione | NR |
| BIBN - V., pp., nn. | p. 84 |

BIB - BIBLIOGRAFIA

| | |
|-----------------------------------|------------------------|
| BIBX - Genere | bibliografia specifica |
| BIBA - Autore | Rossi F. |
| BIBD - Anno di edizione | 1981 |
| BIBH - Sigla per citazione | NR |
| BIBN - V., pp., nn. | p. 17 |

BIB - BIBLIOGRAFIA

| | |
|-----------------------------------|------------------------|
| BIBX - Genere | bibliografia specifica |
| BIBA - Autore | Rossi F. |
| BIBD - Anno di edizione | 1987 |
| BIBH - Sigla per citazione | NR |
| BIBN - V., pp., nn. | p. 60 |

BIB - BIBLIOGRAFIA

| | |
|-----------------------------------|------------------------|
| BIBX - Genere | bibliografia specifica |
| BIBA - Autore | Rossi F. |
| BIBD - Anno di edizione | 1988 |
| BIBH - Sigla per citazione | NR |
| BIBN - V., pp., nn. | p. 88 |

BIB - BIBLIOGRAFIA

| | |
|-----------------------------------|------------------------|
| BIBX - Genere | bibliografia specifica |
| BIBA - Autore | Rossi F. |
| BIBD - Anno di edizione | 1991 |
| BIBH - Sigla per citazione | NR |
| BIBN - V., pp., nn. | p. 22 |

BIB - BIBLIOGRAFIA

| | |
|-----------------------------------|------------------------|
| BIBX - Genere | bibliografia specifica |
| BIBA - Autore | Elenco quadri |
| BIBD - Anno di edizione | 1912 |
| BIBH - Sigla per citazione | NR |
| BIBN - V., pp., nn. | p. 353 |

BIB - BIBLIOGRAFIA

| | |
|-----------------------------------|------------------------|
| BIBX - Genere | bibliografia specifica |
| BIBA - Autore | Pinetti A. |
| BIBD - Anno di edizione | 1922 |
| BIBH - Sigla per citazione | NR |
| BIBN - V., pp., nn. | p. 156 |

MST - MOSTRE

| | |
|----------------------|----------------------------|
| MSTT - Titolo | Kunstschätze der Lombardei |
| MSTL - Luogo | Zürich, Kunsthaus, , 1948 |
| MSTD - Data | NR |

MST - MOSTRE

| | |
|----------------------|-----------------------|
| MSTT - Titolo | Leon Battista Alberti |
|----------------------|-----------------------|

| | |
|--|---|
| MSTL - Luogo | Mantova, Palazzo Te, , 1994 |
| MSTD - Data | NR |
| AD - ACCESSO AI DATI | |
| ADS - SPECIFICHE DI ACCESSO AI DATI | |
| ADSP - Profilo di accesso | 1 |
| ADSM - Motivazione | scheda contenente dati liberamente accessibili |
| CM - COMPILAZIONE | |
| CMP - COMPILAZIONE | |
| CMPD - Data | 1998 |
| CMPN - Nome | Colombo, Silvia |
| FUR - Funzionario responsabile | Rossi, Francesco |
| FUR - Funzionario responsabile | Valagussa, Giovanni |
| AGG - AGGIORNAMENTO - REVISIONE | |
| AGGD - Data | 1999 |
| AGGN - Nome | Trichies, Silvia |
| AGGE - Ente | Accademia Carrara |
| AGGF - Funzionario responsabile | Valagussa, Giovanni |
| AGG - AGGIORNAMENTO - REVISIONE | |
| AGGD - Data | 1999 |
| AGGN - Nome | Fava Cristina, Trichies Silvia |
| AGGE - Ente | Accademia Carrara |
| AGGF - Funzionario responsabile | Valagussa, Giovanni |
| AGG - AGGIORNAMENTO - REVISIONE | |
| AGGD - Data | 2006 |
| AGGN - Nome | Civai, Alessandra |
| AGGE - Ente | Accademia Carrara |
| AGGF - Funzionario responsabile | Valagussa, Giovanni |
| AGG - AGGIORNAMENTO - REVISIONE | |
| AGGD - Data | 2006 |
| AGGN - Nome | Muzzin, Silvia |
| AGGE - Ente | Accademia Carrara |
| AGGF - Funzionario responsabile | Valagussa, Giovanni |
| AN - ANNOTAZIONI | |
| | Rossi 1998 dice che il complesso comprendeva oltre 20 scomparti, contraddicendo 1994 catalogo dell'Alberti: qual è l'opinione corretta, quali sono gli scomparti mancanti? Rivedere le specifiche in Ambito Fonti per 1987, Natale Mauro. BIB: RICCI Corrado, 1912, p. 63; RICCI Corrado, 1930, p. 104; [WITTGENS Fernanda], 1955, p. 10; ROSSI Francesco, p. 22; Recensione a Malguzzi Valeri, 1902, p. 159; SUIDA Wilhelm, 1902, p. 335; SUIDA Wilhelm, 1909, p. 489; |

OSS - Osservazioni

SALMI Mario, 1929, pp. 351-352; BERENSON Bernard, 1932, p. 121; BERENSON Bernard, 1936, p. 105; GENGARO Maria Luisa, 1940, p. 314; BARONI Costantino - Dell'Acqua Gian Alberto, 1948, p. 240; D'ANCONA Paolo - GENGARO Maria Luisa, 1948, p. 314; BARONI Costantino - SAMEK LUDOVICI Sergio, 1952, pp. 235-237; ZERI Federico, 1955, p. 77; [WITTGENS Fernanda], 1956, p. 777; MAZZINI Franco, 1958, pp. 148-149; DAVIES M., 1961, p. 132; OTTINO DELLA CHIESA Angela, 1961, p. 90; CASSA SALVI Elvira, 1966, p. 3; BERENSON Bernard, 1968, p. 69; MAZZINI Franco, 1972, p. 610; BRIGSTOCKE Hugo, 1978, p. 25; CIVITA CARDI M., 1981, p. 170; FURIA Paolo, 1982, pp. 40, 57; VERGANI GRAZIANI Alfredo, 1985, p. 36; NATALE Mauro, 1987, p. 165; GIANNINI Cristina, 1988, pp. 92-95; ZERI Federico, 1988, p. 331; LLOYD Cristopher, 1993, pp. 53-58; BACCHI Andrea, 1994, p. 16; DAFFRA Emanuela, 1994, p. 49; ROSSI Francesco, 1994, pp. 216-217, 525; ROSSI Francesco, 1998, p. 7.||<CONV302> BIBR(1)
=Repertori||<CONV302> BIBR(2)=Repertori||<CONV302> BIBR(3)
=Repertori||<CONV302> BIBR(4)=Repertori||<CONV302> BIBR(5)
=Repertori||<CONV302> BIBR(6)=Repertori||<CONV302> BIBR(7)
=Repertori||<CONV302> BIBR(8)=Repertori||<CONV302> BIBR(9)
=Repertori||<CONV302> BIBR(10)=Repertori||<CONV302> BIBR
(11)=Repertori||<CONV302> BIBR(12)=Repertori