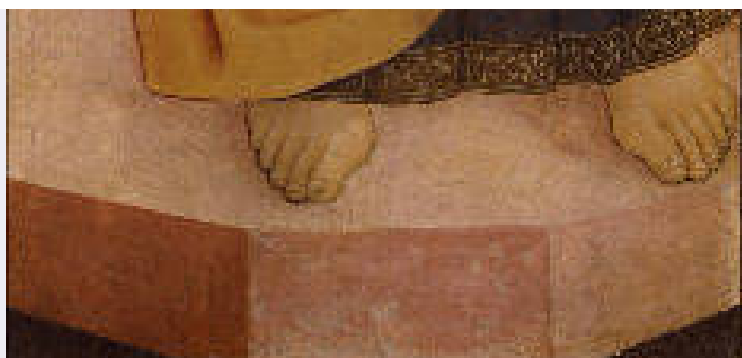


# **SCHEDA**





## CD - CODICI

TSK - Tipo Scheda OA

LIR - Livello ricerca P

### NCT - CODICE UNIVOCO

NCTR - Codice regione 03

NCTN - Numero catalogo generale 00643415

ESC - Ente schedatore R03

ECP - Ente competente S27

## RV - RELAZIONI

### RVE - STRUTTURA COMPLESSA

RVEL - Livello 4

RVER - Codice bene radice 0300643415

## OG - OGGETTO

### OGT - OGGETTO

OGTD - Definizione dipinto

OGTV - Identificazione elemento d'insieme

### SGT - SOGGETTO

SGTI - Identificazione San Pietro Apostolo

## LC - LOCALIZZAZIONE GEOGRAFICO-AMMINISTRATIVA

### PVC - LOCALIZZAZIONE GEOGRAFICO-AMMINISTRATIVA ATTUALE

PVCS - Stato Italia

PVCR - Regione Lombardia

PVCP - Provincia BG

PVCC - Comune Bergamo

### LDC - COLLOCAZIONE SPECIFICA

LDCT - Tipologia museo

LDCN - Denominazione Accademia Carrara

LDCU - Denominazione spazio viabilistico Piazza Giacomo Carrara, 82

LDCM - Denominazione raccolta Accademia Carrara - Museo

LDCS - Specifiche Sala 1 (CA), parete est, appeso a parete

## UB - UBICAZIONE E DATI PATRIMONIALI

### INV - INVENTARIO DI MUSEO O SOPRINTENDENZA

<b>INVN - Numero</b>	58AC00020
<b>INVD - Data</b>	1958
<b>INV - INVENTARIO DI MUSEO O SOPRINTENDENZA</b>	
<b>INVN - Numero</b>	R0118
<b>INVD - Data</b>	1912
<b>LA - ALTRE LOCALIZZAZIONI GEOGRAFICO-AMMINISTRATIVE</b>	
<b>TCL - Tipo di localizzazione</b>	luogo di provenienza
<b>PRV - LOCALIZZAZIONE GEOGRAFICO-AMMINISTRATIVA</b>	
<b>PRVS - Stato</b>	Italia
<b>PRVR - Regione</b>	Lombardia
<b>PRVP - Provincia</b>	BG
<b>PRVC - Comune</b>	Bergamo
<b>PRC - COLLOCAZIONE SPECIFICA</b>	
<b>PRCT - Tipologia</b>	chiesa
<b>PRCQ - Qualificazione</b>	sussidiaria
<b>PRCD - Denominazione</b>	Chiesa di S. Agostino
<b>PRCS - Specifiche</b>	altare maggiore
<b>PRD - DATA</b>	
<b>PRDI - Data ingresso</b>	1459
<b>PRDU - Data uscita</b>	1527
<b>LA - ALTRE LOCALIZZAZIONI GEOGRAFICO-AMMINISTRATIVE</b>	
<b>TCL - Tipo di localizzazione</b>	luogo di provenienza
<b>PRV - LOCALIZZAZIONE GEOGRAFICO-AMMINISTRATIVA</b>	
<b>PRVS - Stato</b>	Italia
<b>PRVR - Regione</b>	Lombardia
<b>PRVP - Provincia</b>	BG
<b>PRVC - Comune</b>	Bergamo
<b>PRC - COLLOCAZIONE SPECIFICA</b>	
<b>PRCT - Tipologia</b>	chiesa
<b>PRCQ - Qualificazione</b>	sussidiaria
<b>PRCD - Denominazione</b>	Chiesa di S. Agostino
<b>PRCS - Specifiche</b>	sacrestia
<b>PRD - DATA</b>	
<b>PRDI - Data ingresso</b>	1527
<b>LA - ALTRE LOCALIZZAZIONI GEOGRAFICO-AMMINISTRATIVE</b>	
<b>TCL - Tipo di localizzazione</b>	luogo di provenienza
<b>PRV - LOCALIZZAZIONE GEOGRAFICO-AMMINISTRATIVA</b>	
<b>PRVS - Stato</b>	Italia
<b>PRVR - Regione</b>	Lombardia
<b>PRVP - Provincia</b>	BG
<b>PRVC - Comune</b>	Bergamo
<b>PRC - COLLOCAZIONE SPECIFICA</b>	

<b>PRCT - Tipologia</b>	palazzo
<b>PRCQ - Qualificazione</b>	gentilizio
<b>PRCD - Denominazione</b>	Palazzo Carrara (?)
<b>PRCM - Denominazione raccolta</b>	Collezione privata Carrara Giacomo (?)
<b>PRD - DATA</b>	
<b>PRDI - Data ingresso</b>	1775/post
<b>LA - ALTRE LOCALIZZAZIONI GEOGRAFICO-AMMINISTRATIVE</b>	
<b>TCL - Tipo di localizzazione</b>	luogo di provenienza
<b>PRV - LOCALIZZAZIONE GEOGRAFICO-AMMINISTRATIVA</b>	
<b>PRVS - Stato</b>	Italia
<b>PRVR - Regione</b>	Lombardia
<b>PRVP - Provincia</b>	BG
<b>PRVC - Comune</b>	Bergamo
<b>PRC - COLLOCAZIONE SPECIFICA</b>	
<b>PRCM - Denominazione raccolta</b>	Collezione privata Passi Carrara Marianna
<b>PRD - DATA</b>	
<b>PRDU - Data uscita</b>	1804
<b>DT - CRONOLOGIA</b>	
<b>DTZ - CRONOLOGIA GENERICA</b>	
<b>DTZG - Secolo</b>	sec. XV
<b>DTS - CRONOLOGIA SPECIFICA</b>	
<b>DTSI - Da</b>	1458
<b>DTSF - A</b>	1458
<b>DTM - Motivazione cronologia</b>	bibliografia
<b>AU - DEFINIZIONE CULTURALE</b>	
<b>AUT - AUTORE</b>	
<b>AUTM - Motivazione dell'attribuzione</b>	bibliografia
<b>AUTN - Nome scelto</b>	Maestro del 1458
<b>AUTA - Dati anagrafici</b>	sec. XV metà
<b>AUTH - Sigla per citazione</b>	10000102
<b>AAT - Altre attribuzioni</b>	Caylina Paolo il Vecchio detto Paolo da Brescia
<b>AAT - Altre attribuzioni</b>	ambito bergamasco
<b>AAT - Altre attribuzioni</b>	Bembo Bonifacio, maniera
<b>AAT - Altre attribuzioni</b>	Squarcione Francesco, cerchia
<b>AAT - Altre attribuzioni</b>	Squarcione Francesco
<b>AAT - Altre attribuzioni</b>	Maestro del 1456
<b>AAT - Altre attribuzioni</b>	Vivarini
<b>CMM - COMMITTENZA</b>	
<b>CMMN - Nome</b>	Calepio Ambrogio
<b>CMMD - Data</b>	1459

<b>CMMF - Fonte</b>	bibliografia
<b>MT - DATI TECNICI</b>	
<b>MTC - Materia e tecnica</b>	tempera su tavola
<b>MTC - Materia e tecnica</b>	pastiglia dorata, bulinata, punzonata
<b>MIS - MISURE</b>	
<b>MISU - Unita'</b>	cm
<b>MISA - Altezza</b>	157
<b>MISL - Larghezza</b>	47,5
<b>CO - CONSERVAZIONE</b>	
<b>STC - STATO DI CONSERVAZIONE</b>	
<b>STCC - Stato di conservazione</b>	discreto
<b>STCS - Indicazioni specifiche</b>	Supporto: radrizzato con fasce di recupero lungo i lati brevi e traverse. Abrasioni sul fondo oro, con affioramento del bolo rosso. Libro, chiavi e mano sinistra a rilievo per intaglio in legno e gesso, sono instabili e da consolidare. Aureola con preparazione a gesso in parte affiorante. Abrasioni diffuse; crepa verticale non stabile. Reintegrazioni sull'aureola; forti rintocchi sulle abrasioni; alcuni ritocchi opacizzati sulla crepa del manto giallo; ritocchi su parte del piedistallo.
<b>RS - RESTAURI</b>	
<b>RST - RESTAURI</b>	
<b>RSTD - Data</b>	1838/03/24
<b>RSTN - Nome operatore</b>	Dolci Marco
<b>RST - RESTAURI</b>	
<b>RSTD - Data</b>	1932/10/27
<b>RSTN - Nome operatore</b>	Pellicoli Mauro
<b>RST - RESTAURI</b>	
<b>RSTD - Data</b>	1974
<b>DA - DATI ANALITICI</b>	
<b>DES - DESCRIZIONE</b>	
<b>DESO - Indicazioni sull'oggetto</b>	NR
<b>DESI - Codifica Iconclass</b>	NR
<b>DESS - Indicazioni sul soggetto</b>	Personaggi: San Pietro Apostolo. Attributi: (San Paolo di Tarso) libro; chiavi. Oggetti: piedistallo. Piante: alberi.
<b>NSC - Notizie storico-critiche</b>	Scomparto di polittico, laterale sinistro inferiore (?). Così recita il Bartoli: "...Un Redentore e dalle parti vari Santi e Sante..." e "La tavola in diversi partimenti con il Salvatore in mezzo ad alcuni Santi, e Sante, che si vede nel picciol ricetta che mette nella Sagrestia, si crede del Vivarini da Murano...". Così recita il Pasta: L'Ancona divisa in varj partimenti dipinti in legno che era all'Altar Maggiore di Sant'Agostino...quando fu levata ne comperai varj pezzi cioe due o quattro che siano più grandi con figure di Santi in piedi grandi poco men del naturale, et altri due piccoli con figure tra quali parmi di ricordarmi una di un S. vescovo e due altri più piccoli con due o tre angioletti per ciascheduno con Stromenti della Passione di Cristo in mano assai belli e ben dipinti e disegnati per que' tempi e pare che non siano nemeno dipinti ad olio...". Così recita il Carrara: "Vari putti di

scuola antica dipinti a tempera. Si sa di certo essere questo autore bergamasco per varie notizie raccolte nel Monastero degli Agostiniani di questa città. Esisteva nella loro Chiesa una palla a sei riparti che fu poi levata circa l'anno 1527. Questo pezzetto è uno delli detti riparti, ed è opinione fosse opera di Gio. Giacomo Gervasio ed è in tavola". Il supporto è in legno di abete. Giacomo Carrara forse acquistò l'opera dalla chiesa di S. Agostino in Bergamo.

## TU - CONDIZIONE GIURIDICA E VINCOLI

### ACQ - ACQUISIZIONE

ACQT - Tipo acquisizione	immissione
ACQN - Nome	Accademia Carrara
ACQD - Data acquisizione	1958

### CDG - CONDIZIONE GIURIDICA

CDGG - Indicazione generica	proprietà Ente pubblico territoriale
CDGS - Indicazione specifica	Comune di Bergamo

## DO - FONTI E DOCUMENTI DI RIFERIMENTO

### FTA - DOCUMENTAZIONE FOTOGRAFICA

FTAX - Genere	documentazione allegata
FTAP - Tipo	fotografia colore
FTAN - Codice identificativo	R03 OA-C0050-00331_01

### FNT - FONTI E DOCUMENTI

FNTP - Tipo	NR
FNTT - Denominazione	Contratti per restauro
FNTD - Data	1838
FNTF - Foglio/Carta	p. 5
FNTN - Nome archivio	Archivio Accademia Carrara
FNTS - Posizione	IV-3
FNTI - Codice identificativo	NR

### FNT - FONTI E DOCUMENTI

FNTP - Tipo	NR
FNTT - Denominazione	Restauri
FNTD - Data	1932
FNTN - Nome archivio	Archivio Accademia Carrara
FNTS - Posizione	IV-3
FNTI - Codice identificativo	NR

### FNT - FONTI E DOCUMENTI

FNTP - Tipo	atto notarile
FNTA - Autore	Carrara G.
FNTT - Denominazione	Testamento di Giacomo Carrara
FNTD - Data	1795
FNTN - Nome archivio	NR
FNTS - Posizione	NR
FNTI - Codice identificativo	NR

**FNT - FONTI E DOCUMENTI**

<b>FNTP - Tipo</b>	NR
<b>FNTA - Autore</b>	Carrara G.
<b>FNTD - Data</b>	1790
<b>FNTN - Nome archivio</b>	NR
<b>FNTS - Posizione</b>	NR
<b>FNTI - Codice identificativo</b>	NR

**FNT - FONTI E DOCUMENTI**

<b>FNTP - Tipo</b>	NR
<b>FNTA - Autore</b>	Borsetti B.
<b>FNTD - Data</b>	1796
<b>FNTF - Foglio/Carta</b>	p. 38
<b>FNTN - Nome archivio</b>	NR
<b>FNTS - Posizione</b>	NR
<b>FNTI - Codice identificativo</b>	NR

**FNT - FONTI E DOCUMENTI**

<b>FNTP - Tipo</b>	NR
<b>FNTA - Autore</b>	Fumagalli G.
<b>FNTD - Data</b>	1863
<b>FNTF - Foglio/Carta</b>	n. 336
<b>FNTN - Nome archivio</b>	NR
<b>FNTS - Posizione</b>	NR
<b>FNTI - Codice identificativo</b>	NR

**FNT - FONTI E DOCUMENTI**

<b>FNTP - Tipo</b>	inventario
<b>FNTT - Denominazione</b>	Inventario [ingresso]
<b>FNTD - Data</b>	1976
<b>FNTF - Foglio/Carta</b>	n. 331
<b>FNTN - Nome archivio</b>	NR
<b>FNTS - Posizione</b>	NR
<b>FNTI - Codice identificativo</b>	NR

**FNT - FONTI E DOCUMENTI**

<b>FNTP - Tipo</b>	scheda
<b>FNTT - Denominazione</b>	Schede
<b>FNTD - Data</b>	1992
<b>FNTF - Foglio/Carta</b>	n. P0331
<b>FNTN - Nome archivio</b>	NR
<b>FNTS - Posizione</b>	NR
<b>FNTI - Codice identificativo</b>	NR

**BIB - BIBLIOGRAFIA**

<b>BIBX - Genere</b>	bibliografia specifica
<b>BIBA - Autore</b>	[Lochis C./ Baglioni F.]



<b>BIBD - Anno di edizione</b>	1881
<b>BIBH - Sigla per citazione</b>	NR
<b>BIBN - V., pp., nn.</b>	p. 28
<b>BIB - BIBLIOGRAFIA</b>	
<b>BIBX - Genere</b>	bibliografia specifica
<b>BIBA - Autore</b>	Elenco quadri
<b>BIBD - Anno di edizione</b>	1912
<b>BIBH - Sigla per citazione</b>	NR
<b>BIBN - V., pp., nn.</b>	n. 118
<b>BIB - BIBLIOGRAFIA</b>	
<b>BIBX - Genere</b>	bibliografia specifica
<b>BIBA - Autore</b>	Morassi A.
<b>BIBD - Anno di edizione</b>	1934
<b>BIBH - Sigla per citazione</b>	NR
<b>BIBN - V., pp., nn.</b>	p. 45
<b>BIB - BIBLIOGRAFIA</b>	
<b>BIBX - Genere</b>	bibliografia specifica
<b>BIBA - Autore</b>	Immissione Comune
<b>BIBD - Anno di edizione</b>	1958
<b>BIBH - Sigla per citazione</b>	NR
<b>BIBN - V., pp., nn.</b>	p. 5
<b>BIB - BIBLIOGRAFIA</b>	
<b>BIBX - Genere</b>	bibliografia specifica
<b>BIBA - Autore</b>	Ottino della Chiesa A.
<b>BIBD - Anno di edizione</b>	1964
<b>BIBH - Sigla per citazione</b>	NR
<b>BIBN - V., pp., nn.</b>	p. 81
<b>BIB - BIBLIOGRAFIA</b>	
<b>BIBX - Genere</b>	bibliografia specifica
<b>BIBA - Autore</b>	Russoli F.
<b>BIBD - Anno di edizione</b>	1967
<b>BIBH - Sigla per citazione</b>	NR
<b>BIBN - V., pp., nn.</b>	p. 24
<b>BIB - BIBLIOGRAFIA</b>	
<b>BIBX - Genere</b>	bibliografia specifica
<b>BIBA - Autore</b>	Russoli F.
<b>BIBD - Anno di edizione</b>	1976
<b>BIBH - Sigla per citazione</b>	NR
<b>BIBN - V., pp., nn.</b>	p. 24
<b>BIB - BIBLIOGRAFIA</b>	
<b>BIBX - Genere</b>	bibliografia specifica
<b>BIBA - Autore</b>	Rossi F.

<b>BIBD - Anno di edizione</b>	1979
<b>BIBH - Sigla per citazione</b>	NR
<b>BIBN - V., pp., nn.</b>	p. 85
<b>BIB - BIBLIOGRAFIA</b>	
<b>BIBX - Genere</b>	bibliografia specifica
<b>BIBA - Autore</b>	Rossi F.
<b>BIBD - Anno di edizione</b>	1981
<b>BIBH - Sigla per citazione</b>	NR
<b>BIBN - V., pp., nn.</b>	p. 10
<b>BIB - BIBLIOGRAFIA</b>	
<b>BIBX - Genere</b>	bibliografia specifica
<b>BIBA - Autore</b>	Rossi F.
<b>BIBD - Anno di edizione</b>	1987
<b>BIBH - Sigla per citazione</b>	NR
<b>BIBN - V., pp., nn.</b>	p. 73
<b>BIB - BIBLIOGRAFIA</b>	
<b>BIBX - Genere</b>	bibliografia specifica
<b>BIBA - Autore</b>	Rossi F.
<b>BIBD - Anno di edizione</b>	1988
<b>BIBH - Sigla per citazione</b>	NR
<b>BIBN - V., pp., nn.</b>	p. 188
<b>BIB - BIBLIOGRAFIA</b>	
<b>BIBX - Genere</b>	bibliografia specifica
<b>BIBA - Autore</b>	Rossi F.
<b>BIBD - Anno di edizione</b>	1991
<b>BIBH - Sigla per citazione</b>	NR
<b>BIBN - V., pp., nn.</b>	p. 13
<b>BIB - BIBLIOGRAFIA</b>	
<b>BIBX - Genere</b>	bibliografia specifica
<b>BIBA - Autore</b>	Calvi D.
<b>BIBD - Anno di edizione</b>	1676
<b>BIBH - Sigla per citazione</b>	NR
<b>BIBN - V., pp., nn.</b>	p. 317
<b>AD - ACCESSO AI DATI</b>	
<b>ADS - SPECIFICHE DI ACCESSO AI DATI</b>	
<b>ADSP - Profilo di accesso</b>	1
<b>ADSM - Motivazione</b>	scheda contenente dati liberamente accessibili
<b>CM - COMPILAZIONE</b>	
<b>CMP - COMPILAZIONE</b>	
<b>CMPD - Data</b>	1997
<b>CMPN - Nome</b>	Trichies, Silvia
<b>FUR - Funzionario responsabile</b>	Rossi, Francesco

<b>FUR - Funzionario responsabile</b>	Valagussa, Giovanni
---------------------------------------	---------------------

**AGG - AGGIORNAMENTO - REVISIONE**

<b>AGGD - Data</b>	1999
--------------------	------

<b>AGGN - Nome</b>	Trichies, Silvia
--------------------	------------------

<b>AGGE - Ente</b>	Accademia Carrara
--------------------	-------------------

<b>AGGF - Funzionario responsabile</b>	Valagussa, Giovanni
--	---------------------

**AGG - AGGIORNAMENTO - REVISIONE**

<b>AGGD - Data</b>	2006
--------------------	------

<b>AGGN - Nome</b>	Civai, Alessandra
--------------------	-------------------

<b>AGGE - Ente</b>	Accademia Carrara
--------------------	-------------------

<b>AGGF - Funzionario responsabile</b>	Valagussa, Giovanni
--	---------------------

**AGG - AGGIORNAMENTO - REVISIONE**

<b>AGGD - Data</b>	2006
--------------------	------

<b>AGGN - Nome</b>	Muzzin, Silvia
--------------------	----------------

<b>AGGE - Ente</b>	Accademia Carrara
--------------------	-------------------

<b>AGGF - Funzionario responsabile</b>	Valagussa, Giovanni
--	---------------------

**AN - ANNOTAZIONI**

**OSS - Osservazioni**

Non ho segnalato che il luogo di nascita è Bergamo. Manca una specifica in AMBITO FONTI, una fonte in ITER PROV. e una in INGRESSO. NOTE Commento iscrizioni da rivedere. In elementi dell'INSIEME è corretta la segnalazione dell'autore? Cessione da Maria Passi su Legato G. C., va bene? E' senza fonte. Stime e valutazioni: ha senso scrivere la fonte senza la stima? BIB: RICCI Corrado, 1912, p. 25; RICCI Corrado, 1930, p. 28; [WITTGENS Fernanda], 1955, p. 3; Accademia Carrara di Belle Arti. Guida, 1984, p. 13; BARTOLI Francesco, 1774, p. 8; PASTA Andrea, 1775, p. 63. ||<CONV302> BIBR(1)=Repertori||<CONV302> BIBR(2)=Repertori||<CONV302> BIBR(3)=Repertori||<CONV302> BIBR(4)=Repertori||<CONV302> BIBR(5)=Repertori||<CONV302> BIBR(6)=Repertori||<CONV302> BIBR(7)=Repertori||<CONV302> BIBR(8)=Repertori||<CONV302> BIBR(9)=Repertori||<CONV302> BIBR(10)=Repertori||<CONV302> BIBR(11)=Repertori||<CONV302> BIBR(12)=Repertori