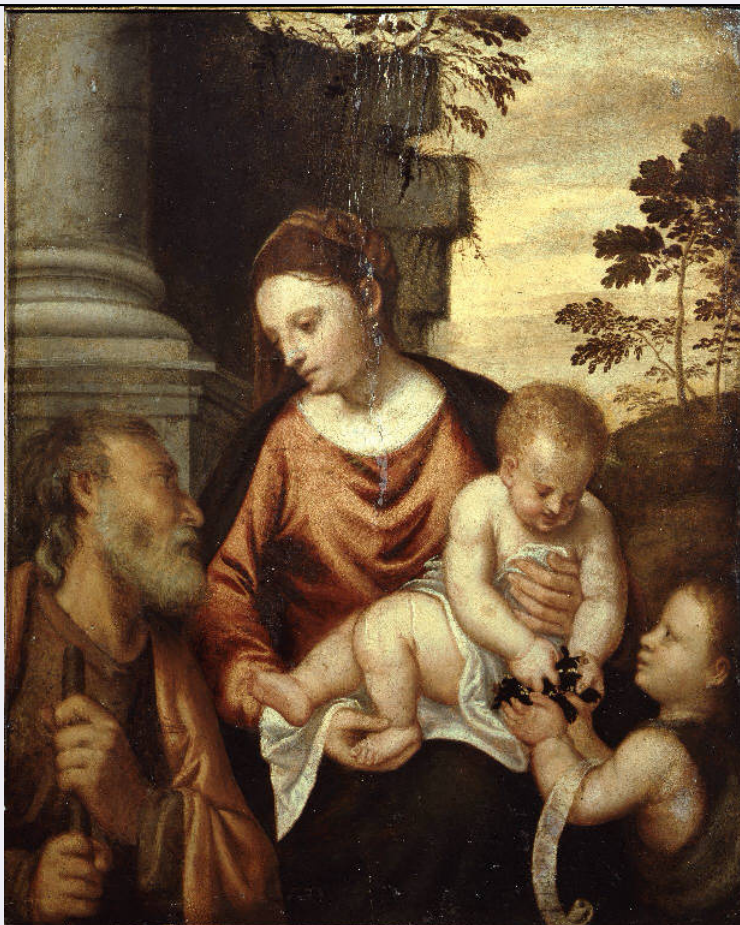


SCHEDA



CD - CODICI

TSK - Tipo Scheda OA

LIR - Livello ricerca P

NCT - CODICE UNIVOCO

NCTR - Codice regione 03

NCTN - Numero catalogo generale 00643622

ESC - Ente schedatore R03

ECP - Ente competente S27

OG - OGGETTO

OGT - OGGETTO

OGTD - Definizione dipinto

SGT - SOGGETTO

SGTI - Identificazione Sacra Famiglia con San Giovannino

LC - LOCALIZZAZIONE GEOGRAFICO-AMMINISTRATIVA

PVC - LOCALIZZAZIONE GEOGRAFICO-AMMINISTRATIVA ATTUALE

PVCS - Stato Italia

PVCR - Regione Lombardia

PVCP - Provincia BG

PVCC - Comune Bergamo

LDC - COLLOCAZIONE SPECIFICA

LDCT - Tipologia	museo
LDCN - Denominazione	Accademia Carrara
LDCU - Denominazione spazio viabilistico	Piazza Giacomo Carrara, 82
LDCM - Denominazione raccolta	Accademia Carrara - Museo
LDCS - Specifiche	Deposito (AA), rastrelliera 1, lato A, appeso su rastrelliera

UB - UBICAZIONE E DATI PATRIMONIALI

INV - INVENTARIO DI MUSEO O SOPRINTENDENZA

INVN - Numero	58AC00186
INVD - Data	1958

INV - INVENTARIO DI MUSEO O SOPRINTENDENZA

INVN - Numero	R0943
INVD - Data	1912

LA - ALTRE LOCALIZZAZIONI GEOGRAFICO-AMMINISTRATIVE

TCL - Tipo di localizzazione	luogo di provenienza
-------------------------------------	----------------------

PRV - LOCALIZZAZIONE GEOGRAFICO-AMMINISTRATIVA

PRVS - Stato	Italia
PRVR - Regione	Veneto
PRVP - Provincia	VE
PRVC - Comune	Venezia

PRC - COLLOCAZIONE SPECIFICA

PRCM - Denominazione raccolta	Collezione privata Orsetti Salvatore
--------------------------------------	--------------------------------------

PRD - DATA

PRDI - Data ingresso	1803
PRDU - Data uscita	1804

DT - CRONOLOGIA

DTZ - CRONOLOGIA GENERICA

DTZG - Secolo	sec. XVI
----------------------	----------

DTS - CRONOLOGIA SPECIFICA

DTSI - Da	1550
DTSF - A	1565

DTM - Motivazione cronologia	bibliografia
-------------------------------------	--------------

AU - DEFINIZIONE CULTURALE

AUT - AUTORE

AUTM - Motivazione dell'attribuzione	bibliografia
AUTN - Nome scelto	Renzi Polidoro de' detto Polidoro da Lanciano
AUTA - Dati anagrafici	1515/ 1565
AUTH - Sigla per citazione	10000048
AAT - Altre attribuzioni	Vecellio Tiziano detto Tiziano
AAT - Altre attribuzioni	ambito veneto

AAT - Altre attribuzioni	Malombra Pietro
MT - DATI TECNICI	
MTC - Materia e tecnica	olio su tavola
MIS - MISURE	
MISU - Unita'	cm
MISA - Altezza	49
MISL - Larghezza	40
CO - CONSERVAZIONE	
STC - STATO DI CONSERVAZIONE	
STCC - Stato di conservazione	mediocre
STCS - Indicazioni specifiche	Supporto: fori di tarlo; spacco verticale. Pellicola pittorica: lacune grandi; ritocchi diffusi
RS - RESTAURI	
RST - RESTAURI	
RSTD - Data	1835/10/27
RSTN - Nome operatore	Brison Alessandro
RST - RESTAURI	
RSTD - Data	1932/10/27
RSTN - Nome operatore	Pellicoli Mauro
RST - RESTAURI	
RSTD - Data	1971/12
RSTN - Nome operatore	Benigni Antonio
DA - DATI ANALITICI	
DES - DESCRIZIONE	
DESO - Indicazioni sull'oggetto	NR
DESI - Codifica Iconclass	NR
DESS - Indicazioni sul soggetto	Personaggi:Madonna; San Giuseppe; Gesù Bambino; San Giovannino. Paesaggio: rovine. Elementi architettonici: pilastro. Piante: fiori; arbusti. Attributi: (San Giovannino) cartiglio.
ISR - ISCRIZIONI	
ISRS - Tecnica di scrittura	NR
ISRP - Posizione	In basso al centro
ISRI - Trascrizione	[ECCE AGNUS]. DEI
TU - CONDIZIONE GIURIDICA E VINCOLI	
ACQ - ACQUISIZIONE	
ACQT - Tipo acquisizione	immissione
ACQN - Nome	Accademia Carrara
ACQD - Data acquisizione	1958
CDG - CONDIZIONE GIURIDICA	
CDGG - Indicazione generica	proprietà Ente pubblico territoriale
CDGS - Indicazione	

specifica

Comune di Bergamo

DO - FONTI E DOCUMENTI DI RIFERIMENTO**FTA - DOCUMENTAZIONE FOTOGRAFICA**

FTAX - Genere documentazione allegata

FTAP - Tipo fotografia colore

FTAN - Codice identificativo R03 OA-C0050-00438_01

FNT - FONTI E DOCUMENTI

FNTP - Tipo NR

FNTD - Data 1835

FNTN - Nome archivio Archivio Accademia Carrara

FNTS - Posizione IV-3

FNTE - Codice identificativo NR

FNT - FONTI E DOCUMENTI

FNTP - Tipo NR

FNTE - Denominazione Restauri

FNTE - Data 1932

FNTN - Nome archivio Archivio Accademia Carrara

FNTE - Posizione IV-3

FNTE - Codice identificativo NR

FNT - FONTI E DOCUMENTI

FNTP - Tipo NR

FNTE - Denominazione Scheda informativa di intervento

FNTE - Data NR

FNTN - Nome archivio NR

FNTE - Posizione NR

FNTE - Codice identificativo NR

FNT - FONTI E DOCUMENTI

FNTP - Tipo NR

FNTE - Autore Marenzi C.

FNTE - Data 1804

FNTE - Foglio/Carta n. 89

FNTN - Nome archivio NR

FNTE - Posizione NR

FNTE - Codice identificativo NR

FNT - FONTI E DOCUMENTI

FNTP - Tipo inventario

FNTE - Denominazione Inventario Orsetti

FNTE - Data 1804

FNTE - Foglio/Carta p. III

FNTN - Nome archivio NR

FNTE - Posizione NR

FNTE - Codice identificativo NR

FNT - FONTI E DOCUMENTI

FNTP - Tipo	NR
FNTT - Denominazione	Contratto di Assicurazione
FNTD - Data	1861
FNTF - Foglio/Carta	n. 327
FNTN - Nome archivio	NR
FNTS - Posizione	NR
FNTI - Codice identificativo	NR

FNT - FONTI E DOCUMENTI

FNTP - Tipo	NR
FNTA - Autore	Fumagalli G.
FNTD - Data	1863
FNTF - Foglio/Carta	p. III
FNTN - Nome archivio	NR
FNTS - Posizione	NR
FNTI - Codice identificativo	NR

FNT - FONTI E DOCUMENTI

FNTP - Tipo	inventario
FNTT - Denominazione	Inventario [ingresso]
FNTD - Data	1976
FNTF - Foglio/Carta	n. 438
FNTN - Nome archivio	NR
FNTS - Posizione	NR
FNTI - Codice identificativo	NR

FNT - FONTI E DOCUMENTI

FNTP - Tipo	scheda
FNTT - Denominazione	Schede
FNTD - Data	1992
FNTF - Foglio/Carta	n. P0438
FNTN - Nome archivio	NR
FNTS - Posizione	NR
FNTI - Codice identificativo	NR

BIB - BIBLIOGRAFIA

BIBX - Genere	bibliografia specifica
BIBA - Autore	[Lochis C./ Baglioni F.]
BIBD - Anno di edizione	1881
BIBH - Sigla per citazione	NR
BIBN - V., pp., nn.	p. 37

BIB - BIBLIOGRAFIA

BIBX - Genere	bibliografia specifica
BIBA - Autore	Elenco quadri
BIBD - Anno di edizione	1912

BIBH - Sigla per citazione	NR
BIBN - V., pp., nn.	n. 943
BIB - BIBLIOGRAFIA	
BIBX - Genere	bibliografia specifica
BIBA - Autore	Morassi A.
BIBD - Anno di edizione	1934
BIBH - Sigla per citazione	NR
BIBN - V., pp., nn.	p. 43
BIB - BIBLIOGRAFIA	
BIBX - Genere	bibliografia specifica
BIBA - Autore	Immissione Comune
BIBD - Anno di edizione	1958
BIBH - Sigla per citazione	NR
BIBN - V., pp., nn.	p. 7
BIB - BIBLIOGRAFIA	
BIBX - Genere	bibliografia specifica
BIBA - Autore	Russoli F.
BIBD - Anno di edizione	1967
BIBH - Sigla per citazione	NR
BIBN - V., pp., nn.	p. 102
BIB - BIBLIOGRAFIA	
BIBX - Genere	bibliografia specifica
BIBA - Autore	Russoli F.
BIBD - Anno di edizione	1976
BIBH - Sigla per citazione	NR
BIBN - V., pp., nn.	p. 96
BIB - BIBLIOGRAFIA	
BIBX - Genere	bibliografia specifica
BIBA - Autore	Rossi F.
BIBD - Anno di edizione	1979
BIBH - Sigla per citazione	NR
BIBN - V., pp., nn.	p. 163
BIB - BIBLIOGRAFIA	
BIBX - Genere	bibliografia specifica
BIBA - Autore	Rossi F.
BIBD - Anno di edizione	1987
BIBH - Sigla per citazione	NR
BIBN - V., pp., nn.	p. 82
BIB - BIBLIOGRAFIA	
BIBX - Genere	bibliografia specifica
BIBA - Autore	Rossi F.
BIBD - Anno di edizione	1988

BIBH - Sigla per citazione	NR
BIBN - V., pp., nn.	p. 165
AD - ACCESSO AI DATI	
ADS - SPECIFICHE DI ACCESSO AI DATI	
ADSP - Profilo di accesso	1
ADSM - Motivazione	scheda contenente dati liberamente accessibili
CM - COMPILAZIONE	
CMP - COMPILAZIONE	
CMPD - Data	1997
CMPN - Nome	Trichies, Silvia
FUR - Funzionario responsabile	Rossi, Francesco
FUR - Funzionario responsabile	Valagussa, Giovanni
AGG - AGGIORNAMENTO - REVISIONE	
AGGD - Data	2001
AGGN - Nome	Trichies, Silvia
AGGE - Ente	Accademia Carrara
AGGF - Funzionario responsabile	Valagussa, Giovanni
AGG - AGGIORNAMENTO - REVISIONE	
AGGD - Data	2006
AGGN - Nome	Civai, Alessandra
AGGE - Ente	Accademia Carrara
AGGF - Funzionario responsabile	Valagussa, Giovanni
AGG - AGGIORNAMENTO - REVISIONE	
AGGD - Data	2006
AGGN - Nome	Muzzin, Silvia
AGGE - Ente	Accademia Carrara
AGGF - Funzionario responsabile	Valagussa, Giovanni
AN - ANNOTAZIONI	
OSS - Osservazioni	BIB: RICCI Corrado, 1930, p. 114. <CONV302> ALS=1861, Perito ignoto, Lire, 80, assicurazione, 1861, Contratto di Assicurazione <CONV302> BIBR(1)=Repertori <CONV302> BIBR(2)=Repertori <CONV302> BIBR(3)=Repertori <CONV302> BIBR(4)=Repertori <CONV302> BIBR(5)=Repertori <CONV302> BIBR(6)=Repertori <CONV302> BIBR(7)=Repertori <CONV302> BIBR(8)=Repertori <CONV302> BIBR(9)=Repertori